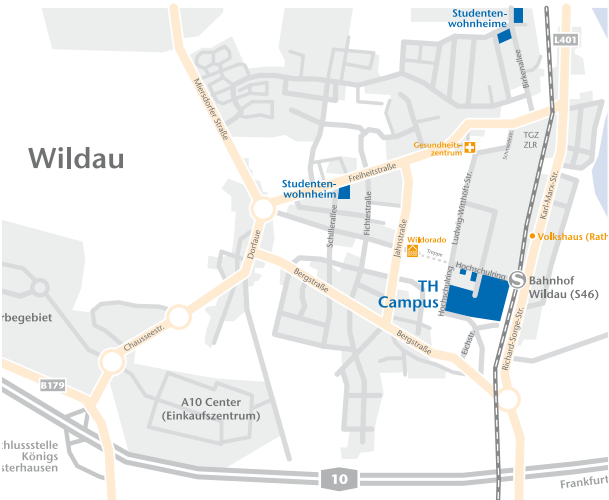


» Technologietransfer «



TRANSFERPASS

BERATUNG. SCHULUNG. ANALYTIK. FORSCHUNG.
KOOPERATIONS- UND DIENSTLEISTUNGSANGEBOTE



Herausgeber: Vizepräsident für Forschung und Transfer

Redaktion: Transferservice, transfer@th-wildau.de

Redaktionsleitung: Christine Richert

Redaktionsschluss: 04.05.2020

Herstellung: Ann Schäfers, ann.schaefers@studio-nexos.de

Lagepläne: TH Wildau/ News & Media, von Ansberg

Fotos: TH Wildau und von Amsberg; ©iStockphoto.com/albln S. 29; Clemens Barth, S. 52 u., S. 62, S. 63 m.; Matthias Friel, S. 63 o.+u., S. 72 + 73; pixabay S.74; Georges Boulougouris S. 83, 2. v.o.; ZAB/ David Marschalsky S. 93; WIT e.V. S. 107

Gefördert durch:



Vorwort.....	3
--------------	---

Forschung und Transfer an der Technischen Hochschule Wildau / Services für Unternehmen

Transferservice.....	6
Forschungsservice	6
Gründungsservice	7
Patentservice	7

FORSCHUNGSINHALTE

Angewandte Biowissenschaften

Bioprozesstechnik.....	10
Biosystemtechnik.....	11
Diagnostische Bioinformatik	13
High Performance Computing in Life Sciences / Bioinformatik.....	14
Molekulare Biotechnologie und funktionelle Genomik	16
Prototypenentwicklung	18

Informatik / Telematik

Decision Support Systeme / IT Anwendungen.....	22
Digitalisierung in Produkten und Prozessen.....	23
Gebäudetelematik	25
Geschäftsprozessmanagement und digitale Transformation.....	26
Mobile Informationssysteme und Robotik.....	27
Softwareentwicklung	28
Telematik für Logistik und Verkehr	29
Telematik, Software-Entwicklung.....	30

Optische Technologien / Photonik

Lasertechnologien, Plasmatechnologien, Optoelektronik, Sensorik, Photonik, Materialforschung.....	34
--	----

Produktion und Material

Adsorption nanoporösen Adsorbentien und Mineralien	40
Automatisierungstechnik – iC3@Smart Production	41
Elektrotechnik / Elektronik / Messtechnik / Elektromobilität.....	43
Energietechnik.....	44
Fabrikplanung und Produktionsorganisation, Prozessmanagement	45
Hochleistungsmaterialien	46
Intelligente Bildverarbeitungssysteme.....	48
Konstruktion, CAD, Werkzeugmaschinen, Leichtbau	49
Produktionstechnik und Produktionsmanagement	50
Qualitätsmanagement und Fertigungsmesstechnik	51
Regenerative Energien / Solarenergietechnik / Elektronenmikrostrahlanalyse	52
Schwingungstechnik, Akustik, Geräusche, lärmarme Konstruktion, Noise Vibration Harshness (NVH).....	53

Inhalt

Werkstofftechnik	56
Werkzeugkonstruktion, Finite Elemente Methode (FEM), Technische Mechanik, Maschinenelemente	58

Verkehr und Logistik

Kapazitätsplanung, Sicherheit (Safety/Security), Airlinemanagement und Umweltmanagement.....	62
Logistik und Supply Chain Management.....	64
Logistikzentrierte Sicherheitsforschung.....	65
Luftfahrttechnik.....	66
Luftverkehrslogistik.....	68
Produktions- und Industrielogistik.....	69
Satellitennavigation, Verkehrstelematik.....	70
(Flug-)Systemtechnik.....	71
Technische Logistik.....	72
Technisches Management und Logistik	74
Transport und Logistik.....	75
Verkehrsbetriebsführung	78
Verkehrstelematik und Datenmanagement im Personenverkehr	79

Management und Recht

Compliance und Gesellschaftsrecht.....	82
Corporate Finance	83
Evaluationen und Qualitätsmanagement.....	84
Human Care Management	85
Human Resource Management	86
Innovationsökonomie und Industriedynamik.....	87
Innovations- und Regionalmanagement.....	88
Interkulturelle Kommunikation, interkulturelles Konfliktmanagement, Verhandlungsführung.....	90
Marketing & Internationales Management	92
Marketing-Management und Wirtschaftskommunikation	94
Optimierung in der Logistik.....	95
Projektmanagement	96
Quantitative Analysen.....	97
Wirtschafts- und Verwaltungsinformatik.....	98
Wirtschaftsrecht, Kartellrecht, Geistiges Eigentum	102

Weiterbildungsangebote

Fremdsprachen, Moderation, Mediation.....	104
Personal- und Organisationsentwicklung	105
Technologietransfer- und Weiterbildungszentrum. an der TH Wildau e.V.	106
Wildau Institute of Technology an der TH Wildau e. V.	107
Namensregister	108



Ein Markenzeichen der Technischen Hochschule Wildau sind unsere engen Kontakte zu Praxispartnern. Kooperationsnetzwerke für den Wissens- und Technologietransfer verbinden unsere Hochschule mit innovativen kleinen und mittleren Unternehmen aus der Region wie auch mit international tätigen Großunternehmen der Industrie. Der Fokus der Hochschule liegt auf der angewandten

Forschung und Entwicklung (FuE), in der Wissenschaftlerinnen und Wissenschaftlern der TH Wildau sowie Studierende tätig sind. Dadurch hat sich die TH Wildau zu einem nachgefragten Partner in den Ländern Brandenburg und Berlin und darüber hinaus entwickelt.

In den vergangenen Jahren wurden durchschnittlich 20 Vorhaben im Zentralen Innovationsprogramm des Mittelstands (ZIM) des Bundesministeriums für Wirtschaft und Energie (BMWi) zusammen mit Unternehmen durchgeführt. Ebenso bewährt haben sich Landesförderprogramme, wie der Transferbonus und der Brandenburger Innovationsgutschein, welche speziell die Förderung von KMU in Berlin und im Land Brandenburg unterstützen. Insgesamt werden an der TH Wildau in den sechs Forschungsfeldern Angewandte Biowissenschaften, Informatik/Telematik, Optische Technologien/Photonik, Produktion und Material, Verkehr und Logistik sowie Management und Recht jährlich über 140 Projekte parallel bearbeitet.

Der Transferpass gibt Ihnen eine Übersicht über die Kompetenzen unserer Forschungsgebiete und Angebote. Wir unterstützen Sie gerne bei der Entwicklung neuer Produkte, Verfahren und Organisationslösungen. Damit Sie zukünftigen Entwicklungstrends gerecht werden können bieten wir Ihnen gerne an, gemeinsam mit Ihnen, speziell auf Ihre Bedarfe ausgerichtete Inhalte der Aus- und Weiterbildung zu entwickeln und für Ihre Mitarbeiterinnen und Mitarbeiter umzusetzen.

Wir freuen uns auf Ihre Kontaktaufnahme – wenn Sie Fragen zu Kooperationsmöglichkeiten haben oder wenn Sie sich für eine Zusammenarbeit in bestimmten Bereichen interessieren. Die zentrale Anlaufstelle für ihre Anliegen ist das Zentrum für Forschung und Transfer (www.th-wildau.de/forschung-transfer). Die Kolleginnen und Kollegen helfen Ihnen gern bei Fragen rund um Forschung, Transfer, Gründung und Patente weiter.

Prof. Dr.-Ing. Klaus-Martin Melzer
Vizepräsident für Forschung und Transfer

Forschung und Transfer



Forschung und Transfer an der TH Wildau / Services für Unternehmen

Das **Zentrum für Forschung und Transfer (ZFT)** unterstützt bei den Transferaktivitäten der Technischen Hochschule Wildau. Die Bereiche **Transfer-, Patent-, Forschungs- und Gründungsservice** arbeiten eng zusammen und helfen dabei, eine Brücke zwischen Wirtschaft und Wissenschaft zu schlagen, den Wissenstransfer in beide Richtungen zu fördern und eine Gründungskultur zu etablieren. Der Zusammenschluss im Zentrum für Forschung und Transfer spiegelt sowohl den Transfer durch Projekte der angewandten Forschung und Entwicklung mit und für Unternehmen als auch den Transfer über Köpfe wider.



Die beiden An-Institute der Technischen Hochschule Wildau – das **Technologietransfer- und Weiterbildungszentrum** und das **Wildau Institute of Technology e. V.** – sind eng mit dem Zentrum für Forschung und Transfer verknüpft und transferieren Wissen in ihren Weiterbildungs- und Studienangeboten. Weitere Informationen zu diesen beiden Einrichtungen finden Sie ab Seite 106 in dieser Broschüre.

Sollte eine Aufgabenstellung nicht an der Technischen Hochschule Wildau umsetzbar sein, ist das Zentrum für Forschung und Transfer auch mit den entsprechenden Einrichtungen der anderen Brandenburger Hochschulen vernetzt, zu denen dann gern vermittelt wird.



Annette Vossel

T +49 3375 508-912
transfer@th-wildau.de
www.th-wildau.de/transfer

Transferservice

Leistungsangebote

- Ansprechpartner für Unternehmen bei Technologiebedarfen und konkreten Aufgabenstellungen aus der betrieblichen Praxis, die durch angewandte Forschung und Entwicklung (FuE) gelöst werden sollen
- Lösungsorientiertes Verknüpfen zwischen Wirtschaft und Wissenschaft
- Informationen über Fördermöglichkeiten für (gemeinsame) Projekte
- Unterstützung bei der Antragstellung und Abwicklung von FuE-Projekten
- Organisation von Messeauftritten, Durchführung von Fachveranstaltungen
- Informationen zu Laboreinrichtungen der Hochschule



Markus Vossel

T +49 3375 508-673
markus.vossel@th-wildau.de
www.th-wildau.de/forschung

Forschungsservice

Leistungsangebote

- Beratung zu Fördermöglichkeiten des Bundes sowie des Landes Brandenburg
- Beratung zu Fördermöglichkeiten der Europäischen Union (z. B. Horizont 2020, ERA-Net-Programmen, Erasmus+)
- Unterstützung bei der internationalen Vernetzung und der Suche nach europäischen Kooperationspartnern



Christian Kerber

T +49 3375 508-312
gruendungsservice@th-wildau.de
www.th-wildau.de/gruendungsservice

Gründungsservice

Leistungsangebote

- Individuelle Beratung für Gründungsinteressierte (Studierende, Alumni, Angestellte der TH Wildau) bei der Realisierung von Ideen, der Gründung eines Unternehmens oder der Beantragung von Fördermitteln, wie das EXIST-Gründerstipendium
- Regelmäßige personalisierte Gruppen- und Einzelcoachings
- Wiederkehrende Veranstaltungen, wie die Summer- und Winterschool
- Netzwerkbereitstellung und Vermittlung von externen Coach*innen
- Unterstützung bei Team-Matching-Prozessen
- Assistenz bei der Prototypentwicklung mit Hilfe von professionellen ViNN:Lab Werkzeugen, wie 3D-Drucker, Lasercutter, CNC-Fräsen uvm.



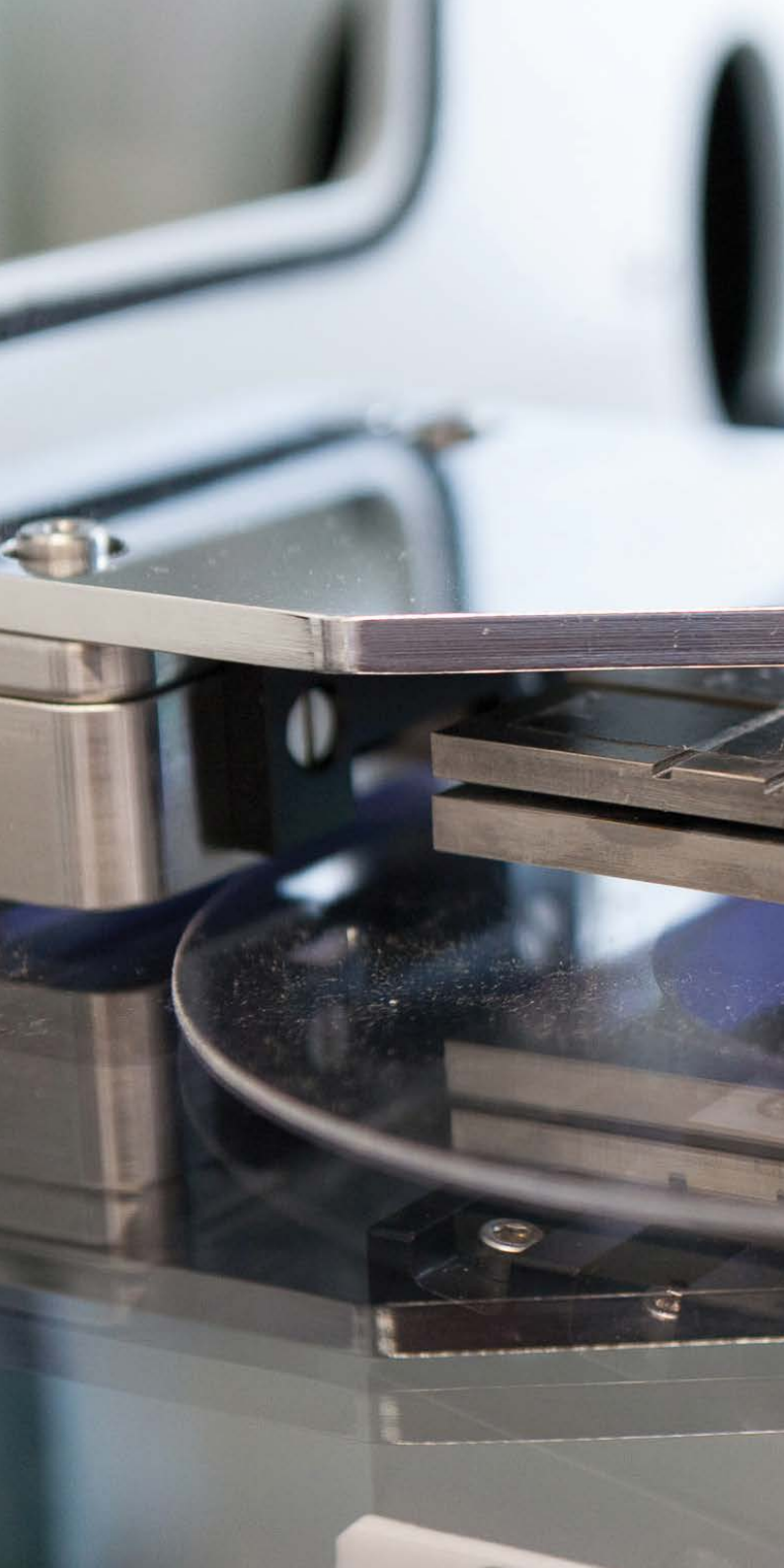
Yijian Tang

T +49 3375 508-852
patente@th-wildau.de
www.th-wildau.de/patente

Patentservice

Leistungsangebote

- Beratung in allen Schutzrechtsfragen mit Schwerpunkt auf Erfindungen und Patente
- Evaluierung von Erfindungen auf Patentfähigkeit und Patentwürdigkeit
- Management der Patentierung und der Verwertung der Schutzrechte
- Lizenzierung von Hochschulpatenten



**Angewandte
Biowissenschaften**





Prof. Dr. rer. nat.
Franz-Xaver Wildenauer

T +49 3375 508-148
franz.wildenauer@th-wildau.de
www.transferpass.de/wildenauer

Bioprozesstechnik

Leistungsangebote

- Fermentationstechnik
- Proteinreinigung
- Verfahrensoptimierung und Simulation
- Entwicklung und Betrieb von Photobioreaktoren zur Kultur von Algen
- Untersuchung zur Biogasgewinnung aus Biomasse
- Entwicklung und Untersuchung integrierter Energiesysteme unter Einbeziehung nachwachsender Rohstoffe
- Gewinnung von Algenbiomasse und von Wertstoffen aus Algen
- Entwicklung und Steuerung von Aquaponic Anlagen

Labore

- Labor für Bioprozesstechnik
- Technikum für Regenerative Energie

Geräte / Spezialausstattung

- Konti-Fermentation und fed-batch Fermentation im 30 L Maßstab
- FPCL, LC
- Hochdruckhomogenisator pilot-plant
- Kapillarelektrophorese, HPCL, Mikroplattenreader (UV / VIS, Lumi, Fluoreszenz) mit Additivzugabe
- Photobioreactor 300L





Prof. Dr.
Fred Lisdat

T +49 3375 508-456
fred.lisdat@th-wildau.de
www.transferpass.de/lisdat

Biosystemtechnik

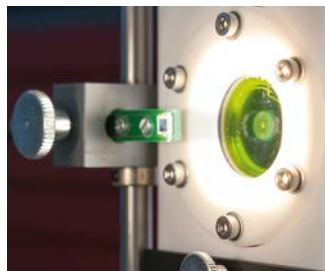
Leistungsangebote

- Proteinelektroden, Biosensoren
- Bioanalytik
- Bindungsdetektion
- Elektrochemie
- Oberflächenmodifizierung
- Biobrennstoffzelle
- (Bio-) Sensorentwicklungen
- Entwicklung analytischer Systeme für die Medizin, den Lebensmittel- und Kosmetikbereich
- Untersuchung zur antioxidativen Wirksamkeit von Testsubstanzen oder Lebensmittel- bzw. Kosmetikproben
- Biochipentwicklung
- Immobilisierung von Biomolekülen auf verschiedenen Oberflächen
- Elektrochemische Untersuchungen
- Charakterisierung von Biomolekülen (Affinitäten)
- Untersuchung von Oberflächenfilmen
- Herstellung, Charakterisierung und Anwendung von Nanopartikeln



Geräte / Spezialausstattung

- Biochip-Spotter, -Reader
- Sputteranlage, Plasmareinigung, Laminarflowbox
- Oberflächenplasmonresonanz (SPR) (Biacore T100)
- SPRi (Imaging)
- CD-Spektroskopie
- Dynamische Lichtstreuung (DLS)
- Zetapotential Messungen
- Faseroptisches Messgerät
- Quarzmikrowaage (QCM + QCMD)
- Bindung, Anlagerung, Konformitätsänderung
- Impedanzspektroskopie
- Voltammetrie (Pulsmethoden, Fast-Scan)



Angewandte Biowissenschaften

- Photoelektrochemie
- Fluoreszenz, Lumineszenz, Phosphoreszenz
- Fluoreszenzpolarisation
- Elektronenmikroskopie (SEM)
- Rasterkraftmikroskopie (AFM) (trocken und in Lösung)
- Spektral-Ellipsometrie
- Kontaktwinkelmessung
- FT-IR
- Elektrosinning

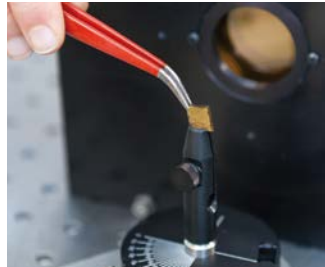


Netzwerk-Mitgliedschaften

- DiagnostikNet Berlin – Brandenburg (Beirat)
- Zentrum für Molekulare Diagnostik und Bioanalytik ZMDB (Beirat)
- Gemeinschaftsausschuss von Process Net und fms („Sensoren und Sensorsysteme“)
- Wissenschaftliches Komitee der Deutschen BioSensor-Symposiums-Serie DBS
- Generalsekretär der Bioelectrochemical Society BES
- International Society of Electrochemistry ISE
- Gesellschaft Deutscher Chemiker GDCh

Kooperationen

- In.vent Diagnostica GmbH
- Medipan GmbH
- EMP Biotech GmbH
- Seramun Diagnostica GmbH
- Max-Planck-Institut für Kolloid- und Grenzflächenforschung (Prof. H. Möhwald)
- Fraunhofer Institut für Biomedizinische Techniken IBMT (Prof. F. Bier)
- Philipps-Universität Marburg (Prof. W. Parak)
- Ruhr-Universität Bochum (Prof. W. Schuhmann)
- Università Degli Studi Firenze - CERM (Prof. P. Turano), Florenz, Italien
- National University of Ireland (Dr. P. Crowley), Galway, Irland
- Lund University (Prof. L. Gorton), Lund, Schweden





Prof. Dr. rer. nat.
Peter Beyerlein

T +49 3375 508-944
peter.beyerlein@th-wildau.de
www.transferpass.de/beyerlein

Diagnostische Bioinformatik

Leistungsangebote

- Statistische Mustererkennung und maschinelles Lernen
- Bild- und Signalverarbeitung
- Mathematische und statistische Methoden
- Hidden Markoff-Modelle
- Datenanalyse (Microarray, RNA / DNA - Seq, MassSpec)
- Systembiologie (Kinetische Modellierung und Differentialgleichungssysteme)
- Entwicklung neuer Methoden der Bioinformatik
- Anpassung von Methoden der Bioinformatik an Kundenprobleme

Labore

- Labor für Computational Biology und biomedizinische Informatik
- Labor für Projektarbeiten (B. Sc., M. Sc., Ph. D., PostDoc)

Geräte / Spezialausstattung

- HPC (392 CPU-Kerne, 2.0 - 3.0 GHz, 1496 GB Arbeitsspeicher, 40.55 TB lokaler Speicher, 12 TB zentraler Speicher)
- Matlab
- IPA
- WINTER Knowledgebase



Kooperationen

- Philips Research Europe (Eindhoven, Niederlande)
- Philips Research India (Bangalore, Indien)
- Philips Research North America (New York, USA)
- MedInnovation (Deutschland)
- Infogen (Deutschland)



Prof. Dr. rer. nat.
Heike Pospisil

T +49 3375 508-949
heike.pospisil@th-wildau.de
www.transferpass.de/pospisil

High Performance Computing in Life Sciences / Bioinformatik

Leistungsangebote

- Künstliche Intelligenz und Deep Learning in Life Sciences
- Machine Learning und Data Exploration
- Angewandte Bioinformatik in der Medizin und in den Biowissenschaften
- Bioprozessautomatisierung
- Sequenzanalyse
- Transkriptom- und Expressionsanalyse
- Systembiologie und Proteomanalyse
- Mathematische Modellierung
- Biostatistik
- Konzeption und Umsetzung von Automatisierungen (z.B. Flüssigkulturen mit Hilfe von Single-Board-Computern)
- Analysen zu differentieller Genexpression bzw. Expressionsmustern
- Auswertung von Sequenzier- und Microarray-Daten (cDNA, Oligos, SNPs, CGH)
- Netzwerkanalysen zu metabolischen, Transkriptions- und Signaltransduktionsnetzwerken
- Biostatistische Bewertung medizinisch-biologischer Daten
- Konzeption und Realisierung von individuell angepassten Datenbanken (z.B. Patientendaten, Primer- und Genomsequenzen...)

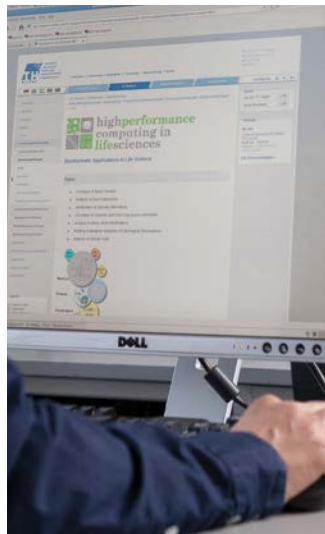


Labore

- High Performance Computing
- EDV-Komplexlabor (Bioinformatik)

Geräte / Spezialausstattung

- 1 Bladeserver System, 7 Knoten, 96 CPU Kerne, 2240 GB RAM, NVIDIA Tesla M2090





- 1 Bladserver System, 6 Knoten, 80 CPU Kerne, 1920 GB RAM, zwei NVIDIA GRID K2, 28 TB integrierter Storage
- 50 TB zentraler Storage
- 48 Slot Tape Storage System
- 25 PCs mit je 4 CPU Kernen und 16 GB RAM und CUDA-fähigen Grafikkarten

Netzwerk-Mitgliedschaften

- Glyconet Berlin Brandenburg e. V.

Kooperationen

- Universität Hamburg
- UKE Hamburg
- Charité Berlin
- Endokrinologikum
- Novartis Pharma GmbH
- AnaTox GmbH & Co KG



highperforman
computing in
lifesciences

Technische Hochschule Wildau / Technical University of Applied Sciences



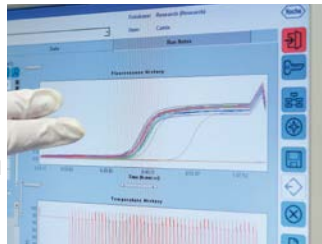
Prof. Dr.
Marcus Frohme

T +49 3375 508-249
marcus.frohme@th-wildau.de
www.transferpass.de/frohme

Molekulare Biotechnologie und funktionelle Genomik

Leistungsangebote

- Strukturelle und funktionelle Genomik (Wetlab und Bioinformatik)
- Analyse differenzieller Genexpression mit Systemen offener (subtraktive Techniken) und geschlossener Architektur (RT-PCR, Array-basierend) auf mRNA und Proteinebene
- Funktionsanalyse einzelner Gene
- Genotypisierung
- Mutagenese und automatisiertes Screening von Mikroorganismen
- Beratung bei Projekten im Übergang von der Genomik / Transkriptomik zur Anwendung
- DNA / RNA und Proteinanalytik (s. u.: Genotypisierung, Multiplexanalytik, etc.)
- Identifikation differenziell exprimierter Gene insbesondere in Nicht-Modell-Organismen / Systemen
- Konstruktion von genomischen und cDNA Bibliotheken (auch subtrahierte und normalisierte)
- High-Throughput-PCR und robotergestützte Analytik
- Mikroskopie: RNA-InSitu und Immunhistochemie, Inkubation von Zellen / Organismen im Mikroskop für Zeitrafferaufnahmen, 3-D-Analyse, automatisierte Bilderkennung



Labore

- Labore für Molekularbiologie, Bioanalytik und Zellkultur

Geräte / Spezialausstattung

- Roche Lightcycler 480 RT-PCR System für Multititerplattenformate (96er und 384er)
- Agilent 2100 Bioanalyzer Mikrofluidisches Lab-on-a-chip System für elektrophoretische und flow-cytometrische Anwendungen zur Analyse von DNA, RNA, Protein und Zellen
- Nanodrop Spektrophotometer zur Analyse kleinster Probenmengen



- Bioplex 200 (BioRad) Multiplex Suspension Array System zur simultanen Analyse von bis zu 100 Biomolekülen (DNA, Antikörper, etc.)
- Spotter (Macro- und Microarrayer) für DNA und Proteine (Biogrid und Microgrid)
- Pipettierroboter TECAN RSP 150 mit verschiedensten Funktionen (Kühlen, Wärmen, Mischen) und angeschlossenem Multititerplatten-Reader Genios
- High-Throughput-PCR System Tetrade (MJ Research) für bis zu 1536 Reaktionen
- Inverses gekapseltes Fluoreszenzmikroskop Keyence BZ-8100 mit digitaler Steuerung; 3D-Analyse in Echtzeit, Mehrkanal-Zeitrafferaufnahme; integrierter Inkubationskammer für Zellen u. ä.
- Verschiedene Zeiss-Systeme für Fluoreszenzmikroskopie, mit entsprechender Kamera und Software
- Hochleistungsrechner für Genomik und Bildverarbeitung
- S1-Labor mit Cleanbench, Autoklav, Elektroporation, Gelelektrophorese (einschl. Puls-Feld) und digitaler Dokumentation, PCR, Crosslinker, umfangreichen Lagermöglichkeiten bei -80 Grad
- Teile unseres Labors sind derzeit außerdem für den Umgang mit dem Pflanzenquarantäneschadereger PSTVd zugelassen. Das Labor unterliegt einem QM Prozess und implementiert Standards nach ISO 9001 bzw. 17025



Patente / Erfindungen

- Patentanmeldungen aus Projekten mit einem Partner aus der Pharmaindustrie im Bereich Tumor- und Herz-Kreislaufforschung: WO03054541, WO0196561, WO0185936, WO0183745, WO0177148, WO0166762, WO0159133

Kooperationen

- Industrielle Partner: Oncoscience AG Wedel, Probiogen Berlin, Institut für angewandte Gewässerökologie Seddin, MedInnovation Wildau, Cyano Biofuels Berlin, Elsner PAC Dresden und andere
- Akademische Partner: Deutsches Krebsforschungszentrum Heidelberg (verschiedene Abteilungen), Universitäten Irvine (Kalifornien), Galway (Irland), Poznan (Polen), Heidelberg, Würzburg, Aachen und Stuttgart, GSF Neuherberg, VTT Turku (Finnland) und andere
- Langjährige Mitarbeit in der Abteilung Funktionelle Genomanalyse des deutschen Krebsforschungszentrums und fortgesetzte Kooperation





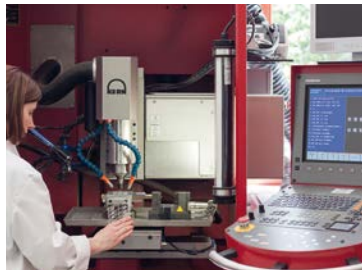
Prof. Dr.
Andreas Foitzik

T +49 3375 508-178
andreas.foitzik@th-wildau.de
www.transferpass.de/foitzik

Prototypenentwicklung

Leistungsangebote

- Prototypenentwicklung
- Anwendungsbezogene Biosystemtechnik
- Kunststofftechnik
- Werkstoffe und Feinwerktechnik
- Bau von Prototypen mittels Reinraum- und Kunststofftechnik
- Herstellung von Mikrosystemen im Reinraum
- Entwicklung mikrofluidischer Systeme im Bereich der Life Science
- Höchstpräzisionsfertigung mittels Mikrofräse
- Werkstoff- und Bauteilprüfung, lasergestützte Deformationsanalyse
- Gas-, Fluidik- und Festkörpersimulation
- Konzeptionierung von Steuer- und Regelungstechnik
- Aufbau von Steuer- und Regelungstechniksystemen



Labore

- Labor Mikrosystemtechnik
- Labor Kunststofftechnik
- Labor optische Schwingungsanalyse
- Labor Medizintechnik
- Labor Feinwerktechnik und Werkzeugbau

Geräte / Spezialausstattung

- CAD/CAM-gestütztes Entwicklungs- und Designcenter (Cimatron)
- Höchst-Präzisions-CNC-Bearbeitungszentrum Kern MMP 2522
- Spritzgussmaschinen Babyplast und DEMAG Ergotech
- Zwick Zugprüfmaschine
- 3D-ESPI-System zur hochauflösenden Untersuchung von in- und out-of-plane-Verformungen
- Pulse-ESPI-System zur Analyse hochfrequenter Schwingungen
- Funktionsfähiger Reinraum (Klasse 10.000)
- Geschlossene Prozesskette zur Bearbeitung von Silizium
- Verfahren zur Oberflächenbeschichtung (z. B. PVD und Langmuir-Blodgett)



- 3D-Drucker
- Hochleistungsworkstations

Software-Lizenzen

- Star-CCM+ CD Adapco
- Solid Works
- Catia
- Cimatron

Netzwerk-Mitgliedschaften

- Netzwerk „PolyMed“
- Netzwerk „Integrierte Bioanalytik“

Kooperationen

- ACI Berlin
- ProBioGen AG Berlin
- bbi biotech
- Abacus Analytical Systems
- Christmann Kunststofftechnik GmbH
- Cybertron GmbH
- Herotron
- KDB Marquardt e. K.
- Deutsches Herzzentrum Berlin
- Herzzentrum Brandenburg
- MembraPure GmbH
- Steinbichler Optotechnik GmbH
- MMM / HumanX
- Motzener Kunststoff- und Gummiverarbeitung GmbH
- Polymerics GmbH
- RoweMed AG
- Midge Medical UG
- Meisterwerk Ventures
- IHP Frankfurt (Oder)
- Biagnostik





ixGyro Pro

150

120

E

B: 98.2
P: 0.0
R: -6.2



GS:

0 km/h

V

0



Informatik / Telematik





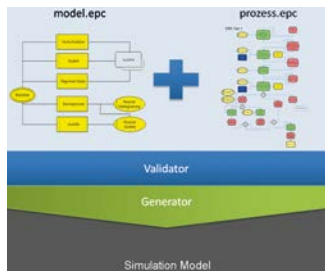
Prof. Dr.
Christian Müller

T +49 3375 508-956
christian.mueller@th-wildau.de
www.transferpass.de/mueller

Decision Support Systeme / IT Anwendungen

Leistungsangebote

- Mathematische Modellierung und Optimierung betriebswirtschaftlicher Prozesse (Decision Support Systeme)
- Konzeption und Implementierung von Enterprise Web Applications
- E-Business
- E-Learning
- IT-Sicherheit
- Unix
- Java und Php
- Decision Support-Systeme
- Informationssysteme
- E-Business-Anwendungen
- E-Learning-Anwendungen zur Darstellung komplexer mathematischer und logistischer Zusammenhänge



Geräte / Spezialausstattung

- Mathematische Modellierungs- und Optimierungssysteme Gams und Mops
- Maple Net Server zur Darstellung komplexer math. Zusammenhänge
- Entwicklungsumgebungen zum Erstellen webbasierter IT-Anwendungen
- Linux-Netzwerke

Kooperationen

- Nowak und Schrödel (Unternehmensberatung)



Prof. Dr.-Ing.
Stefan Kubica

T +49 3375 508-327
stefan.kubica@th-wildau.de
www.transferpass.de/kubica

Digitalisierung in Produkten und Prozessen

Leistungsangebote

- Balanced Scorecard (Beratung, Konzeption und Einführung von strategischen Kennzahlensystemen in kleinen und mittelständischen Unternehmen)
- Business Intelligence (Management, Visualisierung und Analyse von Daten)
- Datenbank-orientiertes Anforderungsmanagement im Automobilbereich
- Automotive SPiCE (ISO 15504)
- Funktionale Sicherheit (ISO 26262)
- Entwicklung kooperativer Fahrerassistenzsysteme (Car2X-Kommunikation)

Labore

- Labor für Business Intelligence (36 PC-Arbeitsplätze)
- Labor für Smart Process Integration (18 PC-Arbeitsplätze)

Geräte / Spezialausstattung

- 2 Car2X-Stationen

Software-Lizenzen

- IBM Rational DOORS (Hochschullicenz) – Datenbank-orientiertes Anforderungsmanagement
- Mathworks Matlab Simulink / Stateflow (Hochschullicenz) – Modellierung und Simulation von Funktionen
- Vires Virtual Test Drive (Hochschullicenz) – Testumgebung für Assistenzsysteme
- Elektrobit ADTF (Hochschullicenz) – Entwicklungsframework für Assistenzsysteme
- Microsoft SQL Business Intelligence Framework (Hochschullicenz) – Framework zur Verwaltung, Analyse und Darstellung von Daten

Patente / Erfindungen

- Relevanzbeurteilung in einem Car2X-Netzwerk, DE 10 2010 054 080 A1

Arbeitsgruppe Vehicle Data Intelligence Analyse und Prädiktion - Methodik





- Verfahren für eine Fahrzeug zu Fahrzeug Kommunikation, DE 10 2010 023 603 A1
- Verfahren und Warnvorrichtung zur Absicherung einer Gefahrenstelle - insbesondere im Straßenverkehr, DE 10 2013 005 073 A1

Netzwerk-Mitgliedschaften

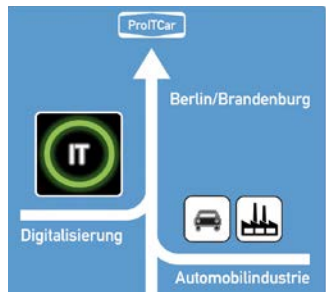
- Arbeitskreis Wirtschaftsinformatik (AKWI)
- CPPS / i3C (Cyberphysisches Produktionssystem / information – computation, control, communication)
- Verein Deutscher Ingenieure (VDI e. V.)
- Wildau Institute of Technology (WIT e. V.)
- proITCar e. V.

Kooperationen

- Automobilhersteller (zum Beispiel Volkswagen AG, Ferrari S.p.A.)
- Automobilzulieferer / Engineeringunternehmen (Renesas Electronics, IAV GmbH, Carmeq GmbH)

Weiterbildungsangebote, z.B.:

- Praxisschulung im Bereich Business Intelligence (Management, Visualisierung und Analyse von Daten)
- Schulung im Bereich Datenbank-orientiertes Anforderungsmanagement im Automobilbereich mit IBM Rational DOORS
- Schulung im Bereich Automotive SPiCE (ISO 15504)
- Schulung im Bereich Funktionale Sicherheit (ISO 26262)
- Einführung in wichtige Aspekte der Entwicklung kooperativer Fahrerassistenzsysteme (Car2X-Kommunikation)





Prof.
Birgit Wilkes

T +49 3375 508-364
birgit.wilkes@th-wildau.de
www.transferpass.de/wilkes

Gebäudetelematik

Leistungsangebote

- Gebäudeautomation | Home Automation
- Energieeffizienz (Strom, Heizung)
- Smart Metering
- Sicherheitslösungen
- Ambient Assisted Living
- Health Care-Anwendungen
- Konzeption und Umsetzung ganzheitlicher, individueller Automationslösungen, z. B. für Wohnungswirtschaft, Gewerbe, Hotels
- Erstellung technisch gestützter Energieeffizienzlösungen für Wohn- und Zweckbauten
- Erarbeitung von Lösungen für unterstütztes Wohnen (Komfort und Sicherheit)
- Konzeption und Implementierung von Lösungen und Diensten in der häuslichen und stationären Pflege
- Medizinische Lösungen im häuslichen und stationären Umfeld
- Projektmanagement bei komplexen Projekten der Gebäudeautomation
- Erstellung von Studien



Netzwerk-Mitgliedschaften

- SmartHome Deutschland e. V.

Kooperationen

- GESOBAU AG
- AOK Nordost
- escos GmbH
- OTB GmbH
- Convia GmbH





Prof. Dr. rer. nat.
Alexander Lübke

T +49 3375 508-259
alexander.luebbe@th-wildau.de
www.transferpass.de/luebbe

Geschäftsprozessmanagement und digitale Transformation

Leistungsangebote

- BPM-Technologien unternehmensspezifisch auswählen und einführen
- Prozessorientiertes Anforderungsmanagement
- Stärkung der Prozessorientierung in Organisationen
- Aufbau von Prozessarchitekturen
- Aufbau von BPM-Rollenkonzepten
- Prozessbewertung / -priorisierung
- Prozessoptimierungen erarbeiten und einführen
- Prozessorientierte Kennzahlensysteme
- Strategien umsetzen über Prozesse
- Changemanagement

Software-Lizenzen

- Netzwerk zu BPM-Softwareanbietern für die Evaluation von Systemen mit den Schwerpunkten:
 - Geschäftsprozessmodellierung
 - Light-weight Collaboration Workflows
 - BPMN-basierte Prozessautomatisierung
 - Process Mining
 - Robotics Process Automation

Netzwerk-Mitgliedschaften

- BPM Offensive Berlin)



Prof. Dr. rer. nat.
Janett Mohnke

T +49 3375 508-291
janett.mohnke@th-wildau.de
www.transferpass.de/mohnke

Mobile Informationssysteme und Robotik

Leistungsangebote

- Multimodale mobile Informationssysteme, Roboterassistenzsysteme in Kombination mit SmartHome Lösungen
- Unterstützung bei Problemlösungsfindung und Projektanbahnung
- Kooperation in FuE-Vorhaben

Labore

- Telematik-Labor inklusive RoboticLab mit verschiedenen humanoiden Robotern (NAO und Pepper - Aldebaran Robotics / SoftBank) und Entwicklungsplattformen für eingebettete Systeme (unter anderem Arduino, Raspberry Pi) (Halle 14 Raum A208)

Netzwerk-Mitgliedschaften

- Mitglied der Association of Computing Machinery (ACM)

Kooperationen

- Hochschulbibliothek der Technischen Hochschule Wildau





Prof. Dr.-Ing.
Michael Hendrix

T +49 3375 508-102
michael.hendrix@th-wildau.de
www.transferpass.de/hendrix

Softwareentwicklung

Leistungsangebote

- Entwicklung von Web-Anwendungen
- Erstellung von Sicherheitskonzepten
- Statistische Analyse und Prognose
- Entwicklung von entscheidungsunterstützenden Systemen
- Unterstützung kleiner und mittlerer Unternehmen bei Planung und Durchführung von Technologie- und Innovationsprojekten

Labore

- Labor für Programmierung

Geräte / Spezialausstattung

- PC-Labor mit 20 leistungsfähigen Multimedia-PCs

Netzwerk-Mitgliedschaften

- Cyber Daten Souveränität
- Digitale Sicherheit kritischer Infrastrukturen (DiSiNet)
- IBWF Arbeitsgruppe „Den digitalen Wandel gestalten“
- Modern Industry For Germany (IM4G)
- Network & Information Security (NIS)
- Kooperationsnetzwerk Schneelogistik

Kooperationen

- Bundesdruckerei GmbH
- Zentraldienst der Polizei Brandenburg
- Landesamt für Geoinformation und Landesvermessung
Niedersachsen
- WWF Solar GmbH
- FOG GmbH
- Telco Tech GmbH
- F1 GmbH
- Handwerkskammer Frankfurt (Oder)
- DSM Dyneema
- NC Group GmbH



Prof. Dr.-Ing.
Stefan Brunthaler

T +49 3375508 -278
stefan.brunthaler@th-wildau.de
www.transferpass.de/brunthaler

Telematik für Logistik und Verkehr

Leistungsangebote

- Telematik (Telekommunikation, Informatik, Netzwerke, IT-Security, IT-Safety)
- Logistik-IT (innerbetrieblich: Güterbewegung, Lagerung, Ident-Technik)
- Verkehrs-Telematik (Flottenmanagement, Ortung, Navigation)
- Simulation: 3D und Virtual Reality
- Beratung und Konzeptentwicklung
- Realisierung von FuE-Vorhaben
- Entwicklung von IT-Anwendungslösungen
- Schulungen und Fachvorträge

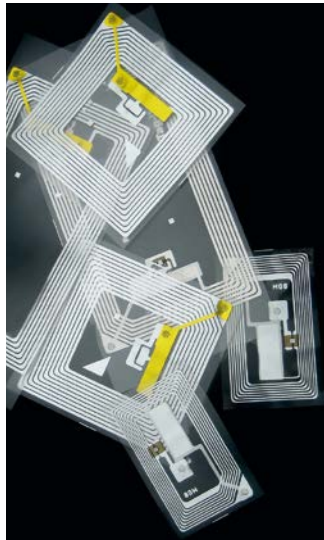


Geräte / Spezialausstattung

- Technische Systeme für Satellitenortung (GPS)
- Systeme und Infrastruktur zur Softwareentwicklung, WMS-Software
- Spezielle IT-Systeme für Intra-Logistik (Stapler-Leitsysteme, Indoor-Ortung und Prozess-Sicherung)

Kooperationen

- Diverse Speditionsunternehmen
- DB Schenker AG
- DHL Freight
- ZEBRA Technologies
- Robert Bosch Elektrowerkzeuge und Thermotechnik GmbH





Prof. Dr.-Ing.
Stefan Brunthaler

T +49 3375508 -278
fgtelematik@th-wildau.de
www.transferpass.de/fgtelematik

Telematik, Software-Entwicklung

Leistungsangebote

- Telematik (AR, VR, KI, IoT, Sensordaten, Logistik)
- Signal- und Bildverarbeitung
- Entwurf von Software-Architekturen (insbesondere für Telematiklösungen oder kommunikationsintensive Anwendungen)
- Entwicklung von Softwarelösungen (insbesondere Telematik / Mobile Computing, Indoor-Lokalisierung)
- Beratung: Software, Hardware, Systeme
- Mitarbeit in Forschungsprojekten, Erstellung von Forschungsstudien, Antragstellung

Labore

- Labore für Telematik
- CVision:Lab Kompetenzzentrum für Bildverarbeitung und Videoanalyse

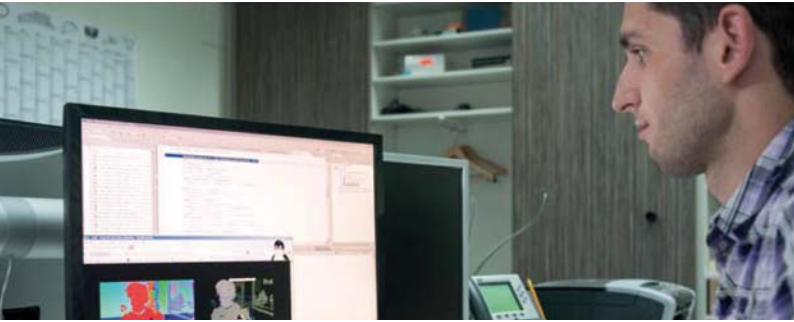
Geräte / Spezialausstattung

- Industrie-, Thermografie-, High-Speed-, 360°-Kameras
- Embedded PCs und High Performance PCs (multi GPU für KI)
- HMDs für AR (HoloLens) und VR
- 3D-Drucker
- GPS-Navigationsgeräte
- Beleuchtungssysteme
- Smartphones, Tablets und Wearables

Patente / Erfindungen

- R. Vandenhouten, T. Kistel (2011): Verfahren und Vorrichtungen zur Validierung von Kontrollvorgängen mit mobilen Endgeräten. TH Wildau Europäisches Patent EP 2023253
- R. Vandenhouten: Orten eines mobilen Endgeräts unter Nutzung von optisch detektierbaren Landmarken. TH Wildau. EP 2738519A2
- R. Fiebelkorn, R. Vandenhouten, A. Funke, P. Constin: Kopfeinheit und System zur interaktiven Übertragung von Video- und Audiodateien. European Patent Application No. EP 15183212.8-1902, 2015





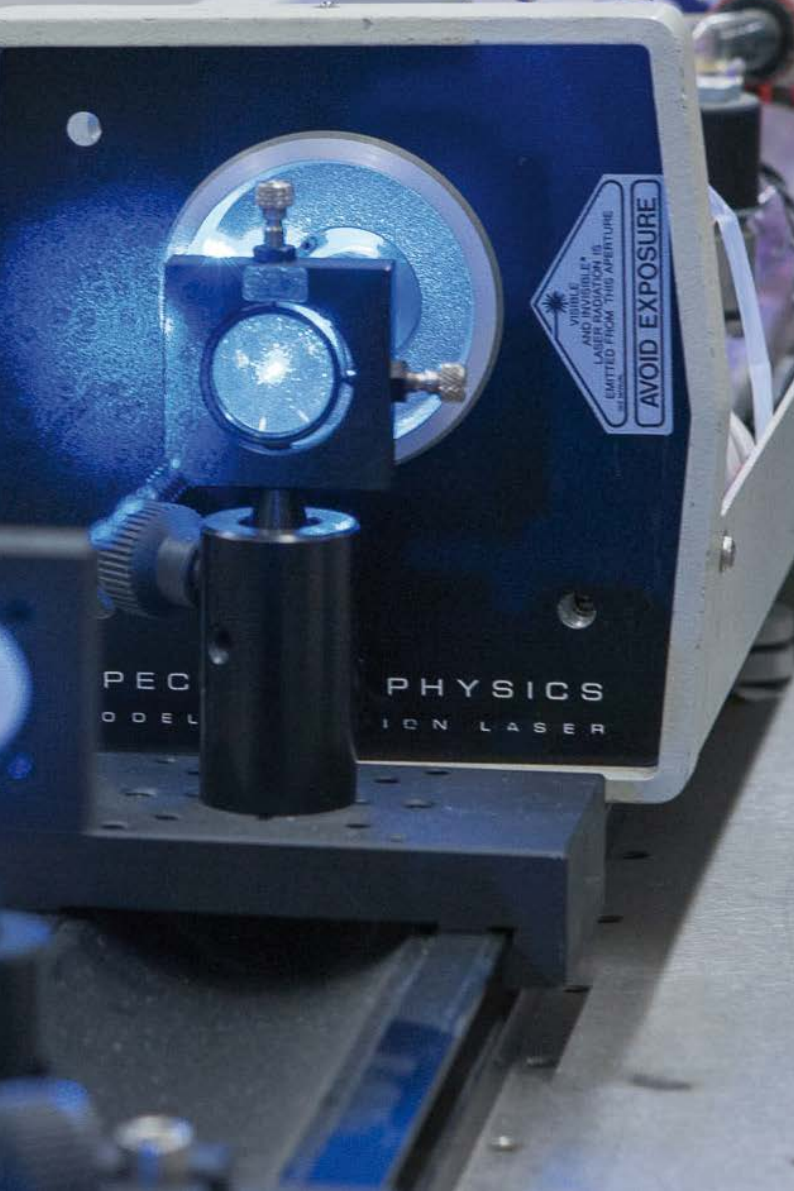
Kooperationen

- Universität Potsdam
- Humboldt-Universität zu Berlin
- Leibniz-Institut für Gemüse- und Zierpflanzenbau
- Deutsches Institut für Ernährungsforschung
- Deutsches Forschungszentrum für Künstliche Intelligenz
- Charité - Universitätsmedizin Berlin
- Berliner Verkehrsbetriebe
- Physikalisch-Technische Bundesanstalt Institut Berlin
- ams AG
- asitos GmbH
- Xiralite GmbH
- Deutzer Technische Kohle GmbH
- HOLOEYE Photonics AG
- Condat AG
- asgoodasnew electronics GmbH
- Robocoast / Gamecoast Konsortium (Finnland)





Optische Technologien / Photonik



PEC
ODEL

PHYSICS
ION LASER



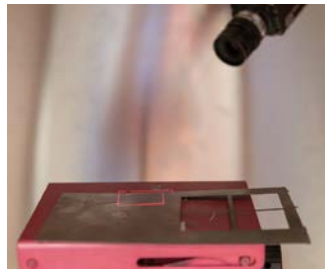
Prof. Dr. rer. nat. habil.
Sigurd Schrader

T +49 3375 508-293
sigurd.schrader@th-wildau.de
www.transferpass.de/schrader

Lasertechnologien, Plasmatechnologien, Opto- elektronik, Sensorik, Photonik, Materialforschung

Leistungsangebote

- Entwicklung neuer Materialien und Beschichtungstechnologien für opto-elektronische, elektro-optische und nichtlinear-optische Bauelemente
- Herstellung und Charakterisierung von organischen, anorganischen und organisch-anorganischen Materialien und Funktionsschichten
- Laseranwendungen in der Materialbearbeitung
- Plasmatechnologien / Dünnschichttechnologien
- Lineare Transmissions- und Emissionsspektroskopie, Laser-induzierte Plasmaspektroskopie (LIPS)
- Charakterisierung nichtlinearer optischer Eigenschaften
- Entwicklung optischer und mikro-optischer Systeme
- Rastersondenmikroskopie (Atomkraftmikroskopie und Scanning Tunneling Mikroskopie) Rasterelektronenmikroskopie mit EDX, Digitale Mikroskopie
- Metallografische Präparations- und Untersuchungsmethoden
- Raman-Mikroskopie, winkelaufgelöste diffuse und gerichtete Transmissions- und Reflexions-Messungen, UV/VIS/NIR- und IR-Spektroskopie
- Ionenfeinstrahlanlage (FIB, focused ion beam)
- Einwellenlängen- und spektroskopische Ellipsometrie, Oberflächen-Plasmonen-Spektroskopie, M-Linien-Spektroskopie
- Laserschneiden, Laserablation, Laserdeposition
- Plasma-Aktivierung, -Reinigung und -Beschichtung von Oberflächen
- Synthese von niedermolekularen Verbindungen, konjugierten Polymeren und Chromophoren





- Spin-coating, Lagmuir-Blodgett-Technik, Hochvakuum-Beschichtung, Vakuum-Depositions-Polymerisation
- Strukturierung dünner Schichten

Labore

- Labore für chemische Synthesen, Analytik, Materialographie, Vakuum- und Plasma-Beschichtung (15.051, 14.B009, 14.A014)
- Labore für elektrische Charakterisierung von Materialien und Bauelementen (14.A111)
- Laserlabore (CO₂-Laser, Excimerlaser, Nd:YAG-Laser: ps- und ns-Laser, Ar-Ionen-Laser, N₂-Laser, cw- und Impuls-Laser, Dioden-Laser) (14.B006)
- Spektroskopie-Labor: UV-VIS-NIR, FTIR, Raman-Mikroskop (14.A111)

Geräte / Spezialausstattung

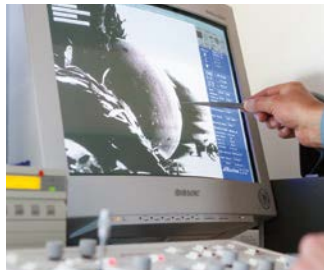
- Reinraum (Spin-Coater, Mask Aligner, Lichtmikroskopie, LB-Trog)

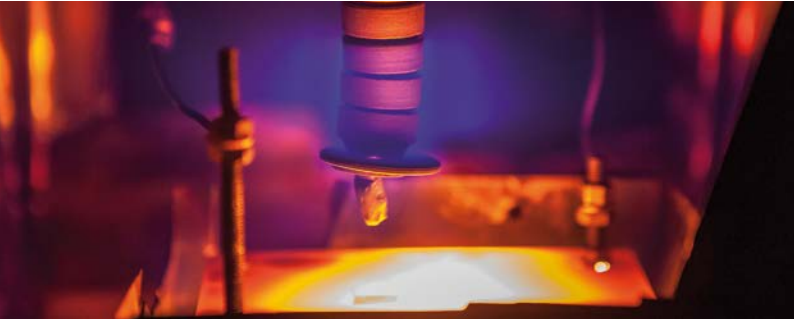
Software-Lizenzen

- ZEMAX, Virtual Lab, MathLab, Mathematica, Hyperchem, Gaussian, MathCad, Labview, ChemOffice, EndNote

Patente / Erfindungen

- DE 10132329 „Lichtemittierende Vorrichtung und Verfahren zu ihrer Herstellung“

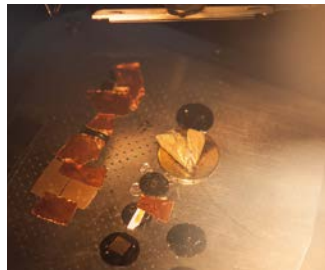




- WO 2010/057549 AI: ELECTRICALLY SWITCHABLE OPTICAL GRATING HAVING DFB LASER PROPERTIES, A DFB LASER – CONTAINING SAME, AND A PRODUCTION METHOD THEREFOR

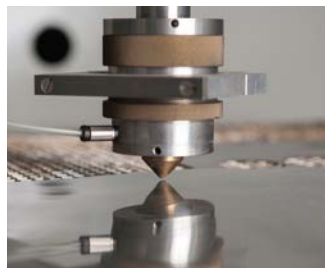
Netzwerk-Mitgliedschaften

- „Schützen und Veredeln von Oberflächen“ (SVO)
- „Graphene – Netzwerk“
- OptecBB
- Laserverbund Berlin-Brandenburg



Kooperationen

- ETH Zürich (Schweiz)
- Università degli Studi di Milano-Bicocca (Italien)
- Universität Bayreuth (Deutschland)
- Philips Electronics Nederland B. V. (Niederlande)
- Politecnico di Milano (Italien)
- Technische Universität Graz (Österreich)
- Institut Charles Sadron (Frankreich)
- Università degli Studi di Roma Tor Vergata (Italien)
- SELEX SAS (Italien)
- Commissariat à l’Energie Atomique – Saclay (Frankreich)
- Consorzio inter universitario Nazionale per la Scienza e Tecnologia dei Materiali INSTM (Italien)
- University of Naples „Frederico II“ (Italien)



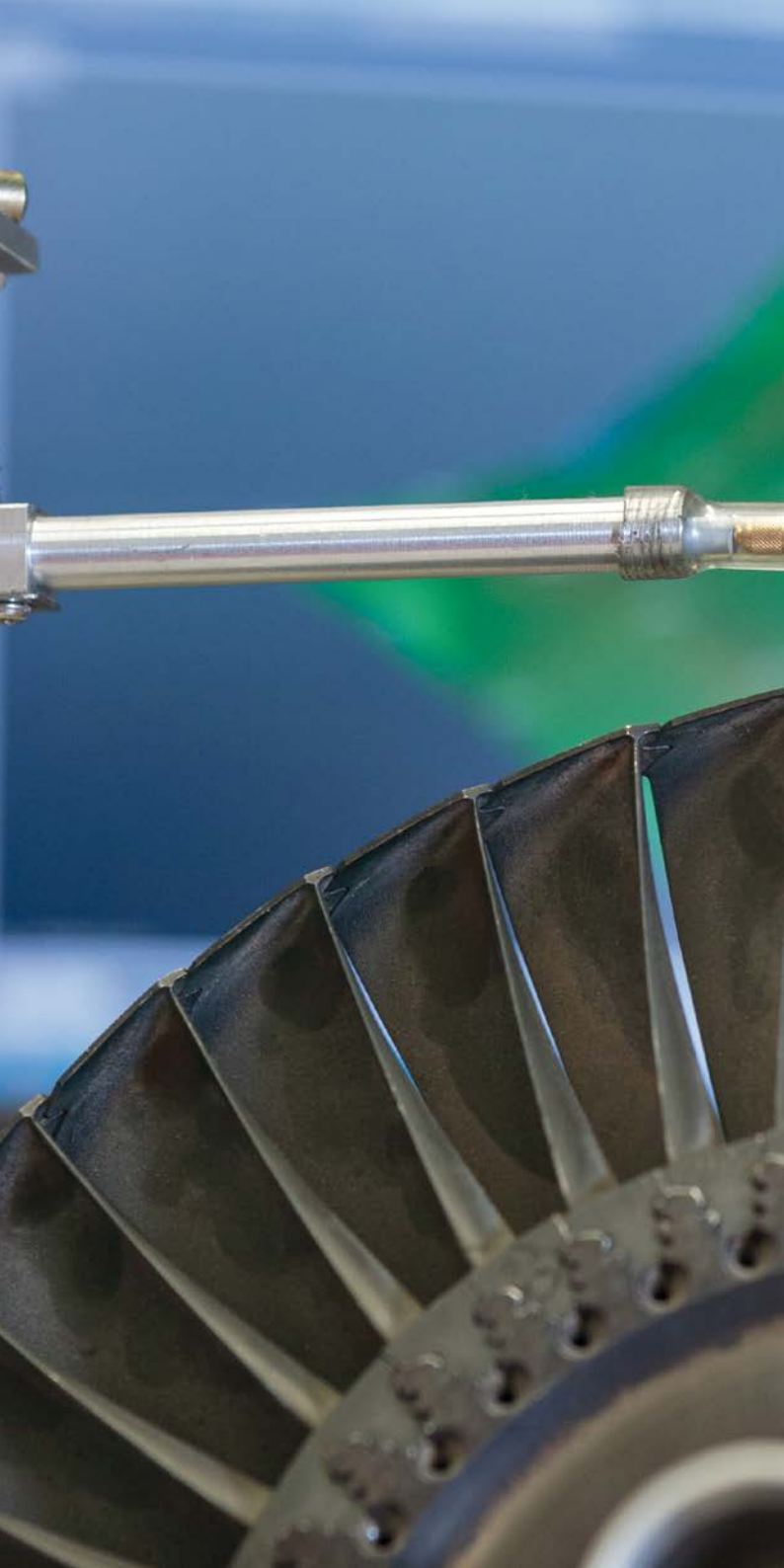


- Ecole Normale Supérieure de Lyon (Frankreich)
- Université Louis Pasteur, Strasbourg (Frankreich)
- Kungliga Tekniska Högskolan Stockholm (Schweden)
- Weizmann Institute Rehovot (Israel)
- Universität Hamburg (Deutschland)
- Technische Universität Kaiserslautern (Deutschland)
- Rolls Royce Deutschland

Weiterbildungsangebote

- Laser-Anwendungen in der Messtechnik und Materialbearbeitung





Produktion und Material





Diplom-Ingenieur (FH)
Thomas Herzog

T +49 3375 508-208
thomas.herzog@th-wildau.de
www.transferpass.de/herzog

Adsorption nanoporöser Adsorbentien und Mineralien

Leistungsangebote

- Adsorption in der Energietechnik, zum Beispiel thermomechanische Wärmespeicherung von Solarenergie und Abwärme
- Adsorption in der Planetenforschung, zum Beispiel Adsorptionsuntersuchungen an marsanalogen Mineralien und extraterrestrischen Materialien, speziell mit Wasser
- Adsorption in der Biologie, zum Beispiel adsorptive Charakterisierung von Biofilmen, extraterrestrisches Leben
- Entwicklung und Tests thermochemischer Speicherstoffe für die Wärmespeicherung
- Experimentelle Untersuchungen des Adsorptionsgleichgewichts von polaren und unpolaren Stoffen an nanoporösen Adsorbentien, Mineralien und Biofilmen (Adsorptionsisothermen, Adsorptionswärme)
- Thermogravimetrische Messungen an Adsorbentien, Mineralien und Biofilmen

Geräte / Spezialausstattung

- Gravimetrische und volumetrische Isothermenapparaturen
- Thermoanalyse, Netzsch STA 409
- Thermochemische Wärmespeicher
- Mikrokalorimeter C80, Setaram

Netzwerk-Mitgliedschaften

- IEA TASK 4229

Kooperationen

- Fraunhofer ISE Freiburg
- ITW Universität Stuttgart
- ZAE Bayern
- KIT Karlsruhe
- BTU Cottbus - Senftenberg
- InvenSor GmbH
- Ott-von-Guericke Universität Magdeburg





Prof. Dr.-Ing.
Jörg Reiff-Stephan

T +49 3375 508-418
joerg.reiff-stephan@th-wildau.de
www.transferpass.de/reiff-stephan

Automatisierungstechnik – iC3@Smart Production

Leistungsangebote

- Unterstützung bei der Problemeingrenzung, -analyse sowie Lösungsfindung
- Beratung zu cyberphysischen Produktionssystemen
- Beratung, Information, Aus- und Weiterbildung
- Technologieanalyse
- Auslegung von komplexen Prozessketten für Montageanlagen
- Beratung zum Projektcontrolling
- Workshops zum Innovationsmanagement
- Analyse digitaltechnischer Schaltungen
- Beratung zur Steuerungsauslegung und Programmierung von SPS-Systemen
- Programmierung von Webinterfaces für SPS-Steuersystem PhoenixContact



Labore

- Technikum für Produkt- und Prozessautomatisierung (Haus 15 Raum 107)
- Regelungstechniklabor (Haus 15 Raum 121)
- Projektlabor (Haus 15 Raum 003)

Geräte / Spezialausstattung

- B&R Steuerungssysteme (X20)
- Phoenix Contact Steuerungssysteme (ILC 350, 1XX)
- Siemens Steuerungssysteme S7 (314,1200,1500)
- Cyberphysischer Messstand
- Produktionsleitsystem APROL von B&R
- Produktions- und Logistik Lernfabrik
- Gelenkarm-Industrieroboter





Software-Lizenzen

- Robotersimulation CIROS
- Programmierungsumgebungen
- IUM, UML, Sankey

Netzwerk-Mitgliedschaften

- Fachbereichstag Mechatronik
- DFG Kollegiat
- DFI
- VFAALE e. V. (ZVEI, VDE, NAMUR)

Kooperationen

- B&R Automation
- SIEMENS
- EduNet (PhoenixContact)
- diverse regionale und überregionale Unternehmen

Weitere Informationen

<http://www.th-wildau.de/autec>

Weiterbildungsangebote, z.B.:

Umfangreicher Modulkatalog zu den Themen der Automatisierungstechnik (bitte anfragen)





Prof. Dr.
Thomas Goldmann

T +49 3375 508-117
thomas.goldmann@th-wildau.de
www.transferpass.de/goldmann

Elektrotechnik / Elektronik / Messtechnik / Elektromobilität

Leistungsangebote

- Mitarbeiterschulungen Elektrotechnik
- Mitarbeiterschulungen Elektronik
- Mitarbeiterschulungen Automatisierungstechnik
- Modellierung, Simulation und Prototypenentwurf elektronischer Schaltungen
- Geophysikalische Messmethoden in Umweltschutz und archäologischer Prospektion
- Expertisen zu elektrotechnisch / elektronischen und physikalischen Problemen

HEADLINE: Labore

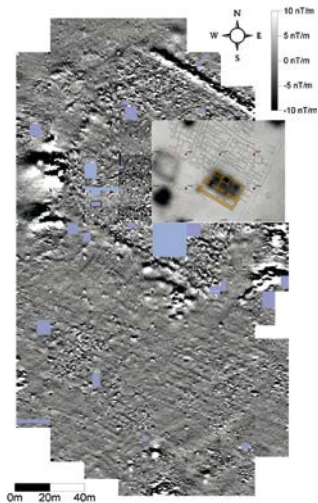
- Labor Elektrotechnik / Elektronik / Antriebstechnik
- Labor Prozess und Anlagenautomatisierung

Geräte / Spezialausstattung

- Umfangreich ausgestattetes Labor für Elektrotechnik und Elektronik mit modernsten Geräten
- Spezielle geophysikalische Messmethoden und Umweltmesstechnik

Kooperationen

- Hochschule für Technik und Wirtschaft Berlin, Deutsches Archäologisches Institut, Museum of Fine Art Boston
- Technische Universität Berlin





Prof.
Thomas Mirre

T +49 3375 508-220
thomas.mirre@th-wildau.de
www.transferpass.de/mirre

Energietechnik

Leistungsangebote

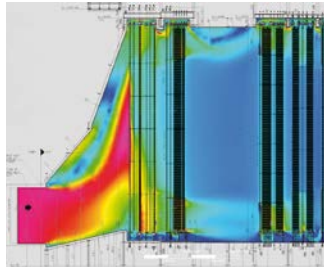
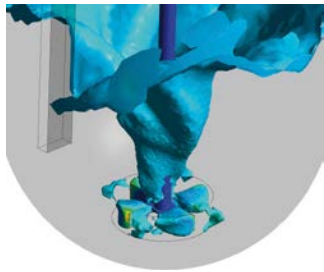
- Energietechnik
- Verfahrenstechnik
- Strömungstechnik
- Thermodynamik
- strömungstechnische Simulationen
CFD (z.B. Mehrphasenströmung,
Wärmeübertragung, Kessel)
- strukturelle Simulationen
FEM (z.B. Erdbebenlasten,
Thermospannungen, Druckbehälter)
- Fluid Struktur Interaktion (z.B.
Bootsrumpf Design Optimierung)
- wärmetechnische Berechnungen
- Wärmeintegrationsanalyse (Pinch - Point -
Analyse)
- Salome Makro Erstellung mit Python

Geräte / Spezialausstattung

- HP Cluster Computer

Software-Lizenzen

- Ansys
- StarCCM+
- OpenFOAM
- Salome



Arbeitsgruppe
CFD / FEM



Prof. Dr.-Ing.
Thomas Masurat

T +49 3375 508-171
thomas.masurat@th-wildau.de
www.transferpass.de/masurat

Fabrikplanung und Produktionsorganisation, Prozessmanagement

Leistungsangebote

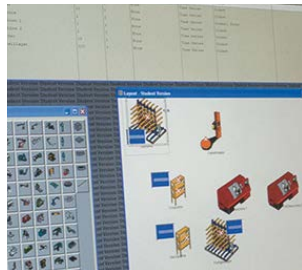
- Neuplanung und Reorganisation von Produktionssystemen und Fabriken
- Reorganisation der Produktion unter Gesichtspunkten des „Lean Thinking“ (Vorbild: Toyota Produktionssystem)
- Simulationsstudien zur logistikgerechten Auslegung von Fabriken und komplexen Produktionsstrukturen
- Analyse und Neugestaltung von Geschäftsprozessen im Rahmen der Auftragsabwicklung
- Erfassung von Anforderungen und Entwurf von Lasten- / Pflichtenheften im Rahmen der Auswahl geeigneter ERP-Systeme

Geräte / Spezialausstattung

- Simulator: ProModel

Weiterbildungsangebote, z.B.:

- Grundlegende Methoden der Fabrikplanung
- Grundlagenschulungen zur Produktionsplanung und -steuerung
- Projektmanagement





Prof. Dr. rer. nat.
Michael Herzog

T +49 3375 508-332
michael.herzog@th-wildau.de
www.transferpass.de/mherzog

Hochleistungsmaterialien

Leistungsangebote

- Entwicklung von Produkten und Verfahren im Bereich Hochleistungswerkstoffe, speziell Komposite, Kunststoffe und Keramik
- Entwicklung neuer Materialien, auch auf der Basis von Reststoffen und nachwachsenden Rohstoffen
- Struktur-, Eigenschafts- und Gebrauchswertanalysen von Materialien
- Physikalische, chemische, mechanische und thermische Untersuchungen an Werkstoffen
- FuE-Vorhaben mit Unternehmen der gewerblichen Wirtschaft im Bereich Komposite, Kunststoffe und Keramik
- FuE-Vorhaben mit Unternehmen der gewerblichen Wirtschaft im Bereich Komposite, Kunststoffe und Keramik
- Verfahrensentwicklungen für biomimetische Materialien
- Entwicklung von polyurethanbasierten Hochleistungswerkstoffen, zum Beispiel Beschichtungen, Vergussmassen, halbharte Produkte und Hartschaumstoffe
- Verfahren zur Herstellung von Additiven, zum Beispiel Modifikatoren und Flammschutzmitteln für die Kunststoffindustrie

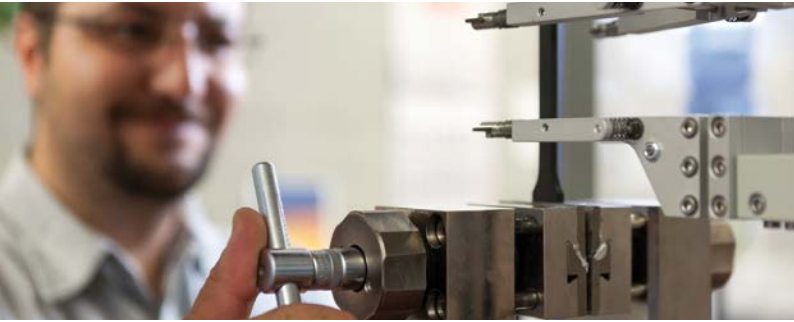
Labore

- Labor Aufbereitung
- Labor Werkstoffprüftechnik
- Labor Materialanalytik

Geräte / Spezialausstattung

- Miniplantanlage mit IR-Tauchsonde für chemische Reaktionen bis 300°C
- Muffelofen (bis 1.850°C)
- Brabender Labstation für thermoplastische Verarbeitung mit Extruder-, Knet- und Folienziehmodul
- 2K-Gießmaschinen und Mathis-Labdryer zur Herstellung von Beschichtungen und Folien
- Laborheißpresse zur Verarbeitung und Probekörperfertigung von Thermoplasten und Reaktionsharzen





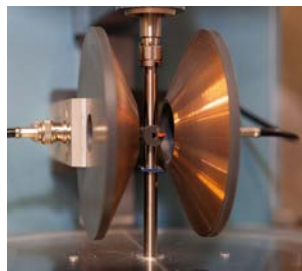
- Mechanische Werkstoffprüfung: Universalprüfmaschinen Zwick (20 kN statisch, mit Temperierkammer, 10 kN dynamisch bis 100 Hz) und Kögel (10 kN)
- Thermomechanische Methoden: DSC, DMA, Torsionspendel
- Chromatographische Methoden: GC-MS, GPC, HPLC
- Mikroskopie: AFM mit Nano-TA
- Spektroskopische Methoden: FT-IR Spektrometer, ATR-Methode, IR Mikroskop Imaging System
- Rheometer: Physika MCR501, Rheostress 300, MFI-Gerät
- Apparaturen zur Untersuchung von Alterung (Klimakammer), Flammfestigkeit von Feststoffen und Flüssigkeiten, Schäumverhalten u. a.

Netzwerk-Mitgliedschaften

- FIRM e. V., Kunststoffverbund Brandenburg / Berlin e. V.

Kooperationen

- GKT GmbH Gräfenenthal
- Werkzeug- und Metallbau GmbH & Co KG Schönbach
- TGA Rohrrinnensanierung AG Fürth
- Kullmann Kunststoffspritzerei Fürstenwalde
- Performance Chemicals GmbH Hamburg
- Universität für Chemische Technologie und Metallurgie Sofia
- Petopur GmbH





Prof. Dr.
Alexander Stolpmann

T +49 3375 508-797
alexander.stolpmann@th-wildau.de
www.transferpass.de/stolpmann

Intelligente Bildverarbeitungssysteme

Leistungsangebote

- Beratung, Machbarkeitsstudien, Prototypen in den Bereichen Bildverarbeitungssysteme, Qualitätskontrolle, Messautomatisierung, Fahrerassistenzsysteme, autonome Systeme, maschinelles Lernen, Laborassistenzsysteme, KI, Neuro-Fuzzy-Systeme

Geräte / Spezialausstattung

- Industriekameras und Bildverarbeitungssysteme
- Embedded Mikrocontroller
- 3D-Kameras
- Autonome Modellfahrzeuge

Netzwerk-Mitgliedschaften

- media.net berlinbrandenburg e. V.

Kooperationen

- Beiersdorf AG, Hamburg



Prof. Dr.-Ing.
Jens Berding

T +49 3375 508-633
jens.berding@th-wildau.de
www.transferpass.de/berding

Konstruktion, CAD, Werkzeugmaschinen, Leichtbau

Leistungsangebote

- Entwicklung und Konstruktion insbesondere von Werkzeugmaschinen und Leichtbaukonstruktionen
- Erstellung von einheitlichen Werksnormen für Entwicklung, Konstruktion und Fertigung

Labore

- Labor für Konstruktionstechnik/CAD, 14-B104

Patente und Erfindungen

- EP 2 541 126 - Selbstschneidender Einbauring zum Einbau einer Leuchte und Werkzeug zur Montage des Einbaurings
- Gebrauchsmuster 20 2018 000 563 - Kniehebelpresse

Weiterbildungsangebote, z.B.

- Schulungen zu Konstruktion/CAD



Prof. Dr.-Ing.
Eckart Wolf

T +49 3375 508-344
eckart.wolf@th-wildau.de
www.transferpass.de/wolf

Produktionstechnik und Produktionsmanagement

Leistungsangebote

- Entwicklung, Analyse sowie Optimierung von Produktionsprozessen
- Beratung im Bereich der Produktionstechnik und des Produktionsmanagements
- Mitarbeiterschulungen im Bereich Produktionstechnik / Produktionsmanagement
- FuE-Vorhaben mit Unternehmen der gewerblichen Wirtschaft im Bereich der Produktionstechnik und des Produktionsmanagements
- Unterstützung bei der Entwicklung und Fertigung von Prototypen
- Akademische Forschung

Labore

- Komplexlabor Rechnerintegrierter Betrieb / Qualitätsmanagement (RiB / QM), Standort: Halle 14, Raum A0.07
- Labor Produktionsvorbereitung, Standort: Halle 14, Raum B0.04

Geräte / Spezialausstattung

- CAD / CAM Arbeitsplätze, Urform-, Umform-, Fügeverfahren, Additive Fertigungsverfahren
- Konventionelle und CNC-gestützte Zerspanung, Auflichtmikroskop Axio Scope.A1 Vario, QC10 Renishaw Kreisformmessgerät



Software-Lizenzen

- unter anderem SL- und CNC-Programmiersystem, NC Trainer, NC-Trainingsprogramm nach PAL, CAD / CAM Software TEBIS, HSI-Arbeitsplanung, rechnergestützte Arbeitsplanung, Shopmill, Shopturn

Weiterbildungsangebote, z.B.:

- Schulungen in den Bereichen CAD / CAM und CNC



Dr.-Ing.
Ingolf Wohlfahrt

T +49 3375 508-913
ingolf.wohlfahrt@th-wildau.de
www.transferpass.de/wohlfahrt

Qualitätsmanagement und Fertigungsmesstechnik

Leistungsangebote

- Einsatz von zeitgemäßer Fertigungsmesstechnik und Software (qs-stat) im Rahmen von Maschinen-, Prozess- und Prüfmittelfähigkeitsuntersuchungen
- Einsatz mehrdimensionaler Koordinatenmesstechnik vom CAD-Modell zum fertigen Messprogramm (Calypso)
- Gestaltung und Implementierung von QM-Systemen in Fertigungs- und Dienstleistungsunternehmen nach ISO 9000ff
- Analyse zur Normenkonformität qualitätssichernder Tätigkeiten in Fertigungs- und Dienstleistungsunternehmen
- Weiterentwicklung von Qualitätsmanagementsystemen nach ISO 9000ff
- Planung und Realisierung von Messaufgaben mittels mehrdimensionaler Koordinatenmesstechnik
- Planung und Realisierung von Maschinen- und Prozessfähigkeitsuntersuchungen
- Erarbeitung von unternehmensspezifischen Konzepten für die Prüfmittelüberwachung
- Planung und Durchführung von Analyseaudits / Voraudits
- Erstellen der unternehmensspezifischen QM-Dokumentation (Handbuch, VA, AP, QA)

Labore

- Labor für Fertigungsmesstechnik / Qualitätssicherung / Qualitätsmanagement

Geräte / Spezialausstattung

- Einsatz mehrdimensionaler Koordinatenmesstechnik vom CAD-Modell zum fertigen Messprogramm (Calypso)
- Einsatz von zeitgemäßer Fertigungsmesstechnik und Software (qs-stat) im Rahmen von Maschinen-, Prozess- und Prüfmittelfähigkeitsuntersuchungen



Prof. Dr.
Siegfried Rolle

T +49 3375 508-126
siegfried.rolle@th-wildau.de
www.transferpass.de/rolle

Regenerative Energien / Solarenergietechnik / Elektronenmikrostrahlanalyse

Leistungsangebote

- Photovoltaik
- Thermische Solaranlagen
- Thermographieuntersuchungen
- PEM-Brennstoffzellentechnik
- Berührungslose Schadenserkenkung an PV-Zellen
- PV- bzw. thermische Anlagen-Simulation
- Untersuchung von Leiter- bzw. Halbleiter-Proben
- Morphologie und Elementzusammensetzung
- Beratung zur Analysenstrategie und Untersuchungsmethodik
- Probenvorbereitung und Auswertung
- Schulung von Personal zur REM-Analytik
- Beratung, Information, Aus- und Weiterbildung
- Unterstützung bei Problemlösungsfindung und Projektanbahnung
- Vermittlung von Kooperationspartnern

Geräte / Spezialausstattung

- Photoscanning-System
- Thermokamera
- PEM-Brennstoffzellenaggregat inklusive Elektrolyseur und Wasserstoffspeicher
- REM Jeol 6400 mit EDX NORAN

Software-Lizenzen

- Simulationssoftware

Kooperationen

- PTB Berlin, SENTECH Instruments GmbH
- IMA Automation Berlin GmbH
- Motzener Kunststoff- und Gummi GmbH
- InnoRegion FIRM, EUROFET, ODEON (Physikalische Technik)





Prof. Dr.
Peter Blaschke

T +49 3375 508-483
peter-g.blaschke@th-wildau.de
www.transferpass.de/blaschke

Schwingungstechnik, Akustik, Geräusche, lärmarme Konstruktion, Noise Vibration Harshness (NVH)

Leistungsangebote

- Messung: Körperschwingungen, Luftschall und modale Parameter (Eigenfrequenzen, Eigenformen, modale Dämpfung), 3D-Digitalisierung mit Photogrammetrie
- Entwicklung: Prototypenentwicklung, -bau und -optimierung durch methodisches Konstruieren: Entwicklung von Messmethoden für die Qualitätssicherung, Zustandsüberwachung und -prognose. Entwicklung von Prüfständen und End-of-line-Testständen
- Simulation: FEM-Analyse von Bauteilen und Zusammenbauten, Modal Updating Verfahren
- Begutachtung und Beratung: (geräuscharme) Konstruktion (NVH - Noise, Vibration, Harshness), Signalanalyse, psychoakustische Bewertung von Geräuschen, Schwingungs- und Geräusch-Optimierung, Identifikation von Störgeräuschen und Schallquellen, Charakterisierung nichtlinearer Materialien, Bauteilen und Komponenten, Transfer Pfad Analyse

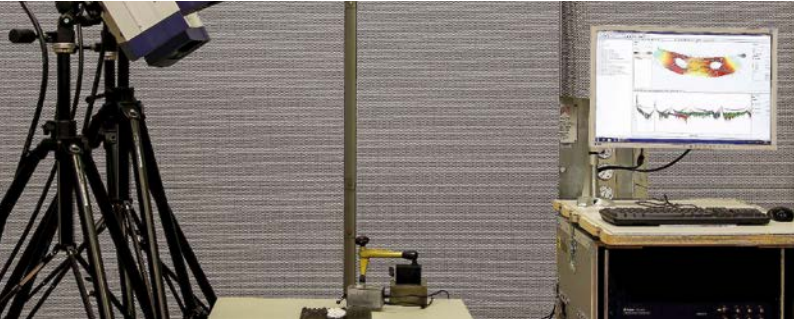
Labore

- Labor für Maschinendynamik und lärmarme Konstruktion
- Reflexionsarme akustische Messkabine mit Freifeldbedingungen (Maße: 6,05 x 3,35 x 2,5 m)

Geräte/ Spezialausstattung

- Reflexionsarme akustische Messkabine
- 1D und 3D Laser Doppler Vibrometer
- automatisiertes 3D Digitalisier-System (Photogrammetrie)
- 1-Punkt Laser Doppler Vibrometer





- Skalierbare automatische Modalhämmer
- Prüfstand für automatisierte akustische Materialprüfung
- Akustikmesstechnik - zum Beispiel binaural / höreicht
- mobile 24 bit-Datenerfassung bis 34 Kanäle
- piezoelektrische Beschleunigungsaufnehmer (1- und 3-achsige)
- Beschleunigungsaufnehmer für tiefe Frequenzen
- Kraft- und Dehnungssensoren und Impedanzköpfe
- elektrodynamische Schwingungserreger („Shaker“)
- Maschinendiagnosesystem inklusive Versuchsmodule

Software-Lizenzen

- ArtemiS SUITE 7, HEAD acoustics GmbH
- PSV Scanning Vibrometer, Polytec GmbH
- vAnalyzer, vModal und VLScanner, Maul-Theet GmbH
- Test.Lab, Siemens LMS
- ARTEMIS Modal Pro, Structural Vibration Solutions A/S
- SolidWorks
- ANSYS
- FEMtools, Dynamic Design Solutions
- MATLAB, MathWorks
- DesignX, Geomagic

Patente / Erfindungen

- Vorrichtung und Verfahren zur Durchführung einer experimentellen Modalanalyse, DE 103 40 138
- Anchor bracket for Disc brakes, US Patent, US D490,350
- Vorrichtung und Verfahren zur Untersuchung eines Schwingungsverhaltens eines Probekörpers, DE 10 2015 106 603
- Vorrichtung und Verfahren zur Druckabhängigen Modalanalyse von Bremsbelägen, DE 2016060915231000
- Verfahren zur Fehlerfreien Identifizierung von Geräuschquellen sich bewegender Bauteile eines Fahrzeuges zur Berechnung des Gesamtschallpegels, DE 2016100511340300

Netzwerk-Mitgliedschaften

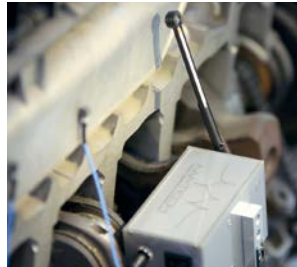
- DIN-VDI-Normenausschuss für Akustik, Lärminderung und Schwingungstechnik (NALS)



- DEGA-Fachausschuss für Fahrzeugakustik (FAFA Deutsche Gesellschaft für Akustik e. V.), DGAQS (Deutsche Gesellschaft für akustische Qualitätssicherung e. V.)
- Board Member Innotesting, Wildau
- Society of Experimental Mechanics
- European Modal-Analysis User Group (EMAUG)
- VDI-AK Konstruktion und Entwicklung und AK Schwingungstechnik
- Cluster Metall Brandenburg

Kooperationen

- NV-Tech-Design
- RTE Akustik + Prüftechnik GmbH
- Fraunhofer IAP – Forschungsbereich Polymermaterialien und Composite PYCO
- Maul-Theet GmbH
- Gesellschaft zur Förderung angewandter Informatik (gfai tech GmbH)
- Deutsches Elektronen-Synchrotron (DESY), Zeuthen
- ArcelorMittal Eisenhüttenstadt GmbH
- Bosch Siemens Hausgeräte GmbH



Weitere Informationen

<http://www.th-wildau.de/maschinendynamik>

Weiterbildungsangebote , z. B.:

- Ingenieurakustik
- Lärmarme Konstruktion
- NVH
- Experimentelle Modalanalyse



Prof. Dr.-Ing.
Ute Geißler

T +49 3375 508-357
ute.geissler@th-wildau.de
www.transferpass.de/geissler

Werkstofftechnik

Leistungsangebote

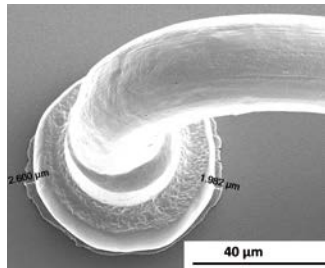
- Bewertung / Analyse von Drahtbandkontakten
- Werkstoffprüfung
- Bestimmung mechanischer Kennwerte, Zugversuche, Härtemessung, mobile Härtemessung, zerstörungsfreie Werkstoffprüfung
- Ultraschallprüfung, Schichtdickenmessung, Metallografie
- Untersuchung von Werkstoffoberflächen und Schichtsystemen

Labore

- Werkstofftechnik

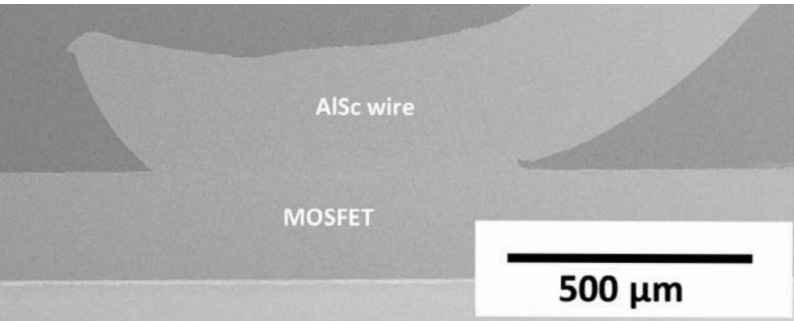
Geräte / Spezialausstattung

- Universal-Festigkeitsprüfmaschine TIRATEST 24100
- Pendelschlagwerk Kögel KSG 3 / 75 150 J
- Vickers-Härteprüfgerät ZWICK ZHV 10
- Universal-Härteprüfgerät EMC M4U
- Rockwell-Härteprüfer REICHERTER VA-MC
- Mobile Härteprüfung Kugelrücksprunghärte TH 160
- Ultraschall-Wanddickenmessgerät TI-25 WOP
- Schichtdickenmessgerät FISCHER Dualoscope MP4C
- Magnetpulver Rissprüfung
- Muffelofen bis 1.200 °C
- Licht- und Rasterelektronenmikroskop
- Metallografie



Patente / Erfindungen

- WO/2008/028906: Method and Device for Controlling the Generation of Ultrasonic Wire Bonds (Holger Gaul, Herbert Reichl, Martin Schneider-Ramelow, Klaus-Dieter Lang, Ute Geißler)
- WO/2014/079726 bzw PCT/EP2013/073541: Aluminium alloy wire for bonding applications (E. Milke, S. Thomas, U. Geißler, M. Schneider-Ramelow)



Netzwerk-Mitgliedschaften

- IMAPS (International Microelectronics and Packaging Society)
- AG Bonden (DVS)

Kooperationen

- Fraunhofer IZM
- TU Berlin, Fachgebiet Aufbau- und Verbindungstechnik
- F&K Delvotec Bondtechnik Ottobrunn
- Heraeus Electronics Hanau
- Rehm Thermal Systems
- Geißler Fahrzeugbau GmbH



Prof. Dr.-Ing.
Norbert Miersch

T +49 3375 508-193
norbert.miersch@th-wildau.de
www.transferpass.de/miersch

Werkzeugkonstruktion, Finite Elemente Methode (FEM), Technische Mechanik, Maschinenelemente

Leistungsangebote

- Rohteilgenerierung (Gussteile, Schmiedeteile)
- Finite Elemente Analysen
- Werkzeugkonstruktion (Vorrichtungen, Werkzeuge, Formenbau)
- Produktentwicklung, 3D-Konstruktion
- Sonderlehrgänge (3D, FEM, Technische Mechanik)
- Spannungsmessungen mittels Dehnmessstreifen

Labore

- Labor für Formenbau und Robotik
- Labor „Konstruktionstechnik / CAD“
- Labor für Numerische Simulation

Geräte / Spezialausstattung

- Vorrichtungsbaukasten der Fa. Hohenstein
- DMS - Versuchstand

Software-Lizenzen

- ANSYS (Industrielizenz)
- Catia, SolidWorks, Inventor (Lehrlizenzen)
- MDESIGN (Berechnungsprogramm für Maschinenelemente, Lehrlizenz)

Kooperationen

- TEMA Fischer Zerspantechnik GmbH, Berlin - Rudow
- HAWLE Armaturen GmbH, Fürstenwalde
- Gröditzer Kurbelwelle GmbH, Wildau
- Gröditzer Schmiedewerke GmbH, Wildau
- Voss & Co Werkzeug- und Vorrichtungsbau GmbH, Frankfurt / Oder
- Hanke, Gesellschaft für Gießerei-Kooperation, Eberswalde
- Blechform A + C Brandenburg GmbH





- Kagelmann Bau GmbH & Co KG
- Hohenstein Vorrichtungsbau und Spannsysteme GmbH
- BACH Resistor Ceramics GmbH
- UGS GmbH Mittenwalde
- GTMB Metallfertigung GmbH, Treuenbrietzen
- FIBRO GmbH
- MB-LUX GmbH Rolladenbau
- KFZ & Reifenservice Tauchmann

Weiterbildungsangebote, z.B.:

- Vorkurs „Technische Mechanik“
- Sonderkurs „Eins, zwei, drei - Statik leicht gemacht - Von Antrieb bis Zylinder“
- Sonderkurs „Spezielle Probleme der Kinematik / Kinetik“
- Sonderkurs „Elementarteilchen einmal anders - ein Ingenieur konstruiert eine Maschine“





Data Cont
ystems, Inc.

Complete

Verkehr und Logistik





Diplom-Ingenieur
Andreas Hotes

T +49 3375 508-140
andreas.hotes@th-wildau.de
www.transferpass.de/hotes

Kapazitätsplanung, Sicherheit (Safety/Security), Airlinesmanagement und Umweltmanagement

Leistungsangebote

- Verkehrsprognosen, Kapazitätsstudien für Airlines und Flughäfen, Marktanalysen, auch auf der Basis empirischer Untersuchungen, Verkehrssimulationen Terminal / Vorfeld / Luftraum
- Privatisierung von Flugplätzen, insbesondere Verkehrs- und Sonderlandeplätzen
- Analyse und Bewertung des Risiko- bzw. Sicherheitsniveaus, Entwicklung von Strategien zur Gefahrenabwehr (Safety & Security), Simulation sicherheitsrelevanter Prozesse, Nutzung von Flugsimulatoren (FFS, Level D) für Sicherheitsanalysen, Schutz kritischer Infrastrukturen vor terroristischen Angriffen aus der Luft (inklusive UAV / „Drohnen“)
- Fluglärmanalysen, Lärmschutz, lärmoptimierte Flugbetriebsverfahren, Prognose der luftverkehrsbedingten Schadstoffemissionen und -immissionen (Emissionen von Luftfahrzeugtriebwerken, APU's sowie aller weiteren bodennahen Emissionsquellen am Flughafen)

Software-Lizenzen

- CAST Terminal (Hochschullicenz), Simulation von Passagierflüssen in Terminalgebäuden
- SIMMOD Plus (Hochschullicenz), Simulation im Luftraum
- Airportmanager (Hochschullicenz)





Netzwerk-Mitgliedschaften

- EASC e. V.
- BBAA e. V.
- DeGePol e. V.

Kooperationen

- PTV AG
- FRAPORT AG
- OLES GmbH
- Gfal
- DLR e. V.
- Avistra-Consult UG GmbH
- RAND Corp.
- Lufthansa Systems GmbH
- Bundesdruckerei
- GRS mbH
- Technische Universität Ilmenau
- Verschiedene Rechtsanwaltskanzleien
- Technische Universität Berlin





Prof. Dr.-Ing.
Thorsten Brandes

T +49 3375 508-530
thorsten.brandes@th-wildau.de
www.transferpass.de/brandes

Logistik und Supply Chain Management

Leistungsangebote

- Prozessberatung
- Logistikplanung
- Systemintegration
- Supply Chain Strategieberatung
- Prozessoptimierung
- Effizienzprogramme
- Lieferantenentwicklung
- Product Launch Management
- Fabrikplanung und Werkstrukturplanung
- Service Parts Management
- IT-Integration (unter anderem SAP)
- Optimierung logistischer Netzwerke
- Bestandsoptimierung
- Working Capital Optimization

Labore

- Intralogistiklabor

Software-Lizenzen

- SAP ERP
- SAP SCM

Netzwerk-Mitgliedschaften

- Bundesvereinigung Logistik BVL
- Logistiknetzwerk Berlin – Brandenburg LNBB

Kooperationen

- BMW, Daimler Chrysler, General Motors, Porsche, PSA, Volkswagen, Bosch, Honsel, Visteon, TRW u. w.
- Metro, Kaufhof, Karstadt, IKEA u. w.
- Lufthansa, Bombardier, Telekom, T-Mobile, congstar, freenet, SAP u. w.
- Vivantes
- Wild Flavours





Prof. Dr.-Ing.
Frank Gillert

T +49 3375 508-240
frank.gillert@th-wildau.de
www.transferpass.de/gillert

Logistikzentrierte Sicherheitsforschung

Leistungsangebote

- Sichere Warenketten
- Sichere Objektidentität und -authenzität auf Basis von AutoID / RFID-Anwendungen
- Produkt- und Markenschutz
- Machbarkeits- und Wirtschaftlichkeitsanalysen zu RFID
- Lifecycle Management in der Luftfahrt- und Energieversorgungsindustrie
- AutoID / RFID in Bibliotheken und Museen
- Logistikmanagement & -controlling
- Risk Assessment
- Digitale Konvergenz
- IT-Security
- Kryptografie
- NFC
- Smartcard
- IST-Analysen, Schwachstellenanalysen, Potenzialanalysen
- Anwendungsentwicklung, Lastenhefterstellung
- Benchmarktests und Funktionsoptimierung
- Richtlinien und Standards
- AutoID / RFID Testcenter
- Akzeptanzanalysen
- Geschäftsmodellentwicklung
- Implementierungsunterstützung bei neuen Technologien
- FuE-Projekte
- Beratung von KMU in der Region
- Beratung bezüglich des zertifizierten bekannten Versenders und AEO im Luftfrachtverkehr
- Schulungen / Weiterbildungen





Prof. Dr.-Ing.
Wolfgang Rüther-Kindel

T +49 3375 508-613
wolfgang.ruether-kindel@th-wildau.de
www.transferpass.de/ruether-kindel

Luftfahrttechnik

Leistungsangebote

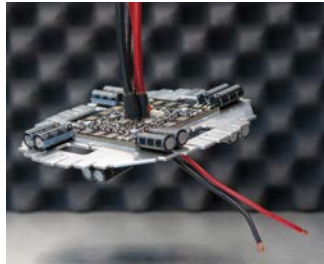
- Unbemannte Luftfahrtsysteme, Drohnen
- Prototypen- und Formenbau
- Entwicklung, Konstruktion, Bau und Flugerprobung von unbemannten Kleinflugzeugen
- Luftbildaufnahmen
- Luftfahrttechnik, Flugmesstechnik
- Aufnahme von 3D Geländemodellen (mit Kooperationspartner)
- Prototypenbau mittels Faserverbundwerkstoffen
- Vermessung von Elektroantrieben
- Flugleistungsvermessung
- Flugerprobung
- CNC-Fräsarbeiten
- Messung meteorologischer Daten (mit Kooperationspartner)
- Messung von Luftschadstoffen (mit Kooperationspartner)

Labore

- Luftfahrttechniklabor
- Messtechniklabor
- Werkstatt

Geräte / Spezialausstattung

- Flugmessdrohne ATISS
- Oktokopter HORNET
- CNC-Fräsmaschine, CNC-Drehmaschine, CNC-Heißdrahtschneidemaschine
- Prüfstand für Elektroantriebe PRELA
- Windkanal
- Mobile Bodenstation MOBS





Netzwerk-Mitgliedschaften

- GEOkomm
- SiBeL
- UAV DACH

Kooperationen

- DLR
- Fläming Air
- FH Düsseldorf
- REINER STEMME Utility
Air-Systems GmbH





Prof.
Matthias Prokoph

T +49 3375 508-614
matthias.prokoph@th-wildau.de
www.transferpass.de/prokoph

Luftverkehrslogistik

Leistungsangebote

- Qualitätsbewertung von Luftverkehrsprodukten
- Transformation von Geschäftsmodellen im Luftverkehr
- Technologische Lösungen für Verkehrsflusssteuerung auf Flughäfen
- Qualitätsbewertungsmethoden für Luftverkehrsprodukte
- Restrukturierungskonzepte für Luftfahrtunternehmen und Flughafeninfrastruktur

Kooperationen

- fisher appelt Kommunikationsgesellschaft
- Flughafen Berlin Brandenburg GmbH
- Stadtverwaltung Kyritz
- Usedomer Fluggesellschaft mbH
- Flugplatz Görlitz – Rothenburg GmbH

Weiterbildungsangebote, z.B.:

- Projektmanagement für Luftfahrtingenieure Basiszertifikat





Prof. Dr.
Klaus-Martin Melzer

T +49 3375 508-223
klaus-martin.melzer@th-wildau.de
www.transferpass.de/melzer

Produktions- und Industrielogistik

Leistungsangebote

- Prozessanalysen und Prozessoptimierung
- Produktionsplanung und -steuerung
- Instandhaltungsprozesse und Ersatzteillogistik
- Forschungs- und Beratungsprojekte zu Themen wie Ablauforganisation, Produktionssteuerung, Layoutplanung, Angebotsbewertung, Marktstudien, Schwachstellenanalysen

Vorgehensweise zur Erarbeitung von Lösungen



Labore

- Laboreinrichtungen Produktionslogistik

Geräte / Spezialausstattung

- EDV-Werkzeuge zur Prozessanalyse
- 3D-Layoutplanung und Materialflusssimulation

Kooperationen

- Schienenfahrzeuge GmbH, Berlin
- S-Bahn Berlin GmbH



Prof. Dr.-Ing.
Anselm Fabig

T +49 3375 508-168
anselm.fabig@th-wildau.de
www.transferpass.de/fabig

Satellitennavigation, Verkehrstelematik

Leistungsangebote

- Satellitennavigation
- Funknavigation
- Satellitenkommunikation
- Digitale Signalverarbeitung
- Entwurf und Evaluation von Systemen auf den Gebieten digitale Signalverarbeitung, Satellitennavigation, Funknavigation und Satellitenkommunikation



Labore

- Telematikanwendung in Mobilfunk und Satellitennavigation

Geräte / Spezialausstattung

- Netzwerkanalyse bis 3 GHz
- Spektrumanalyse bis 3 GHz
- Signalsynthese bis 3 GHz
- GSM / UMTS - Messplatz, alle Betriebsarten, alle Bänder
- Life-Antenne für Funknavigationssignale
- MATLAB-Labor



Prof. Dr.-Ing.
Arndt Hoffmann

T +49 3375 508-50957
arndt.hoffmann@th-wildau.de
www.transferpass.de/hoffmann

(Flug-)Systemtechnik

Leistungsangebote

- Beratungsprojekte
 - insbesondere zur linearen und nichtlinearen Regelungstechnik im Zeit- sowie im Frequenzbereich
 - zu flugsystemtechnischen Fragestellungen
 - zur (Last-)Regelung von Windenergieanlagen

Labore

- Ultraleicht-Forschungsflugzeug „JULIA“: Typ FA 01 „Peregrine“ (Fläming Air GmbH Oehna) modifiziert für die speziellen Belange der Technischen Hochschule Wildau

Software-Lizenzen

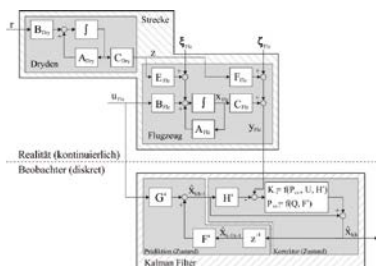
- Matlab / Simulink / Stateflow (Hochschullizenz):
Entwicklungsumgebung für technisch-wissenschaftliche Berechnung und Simulationen
- Octave: freie Software zur numerischen Lösung mathematischer Probleme

Netzwerk-Mitgliedschaften

- Deutsche Gesellschaft für Luft- und Raumfahrt Lilienthal Oberth e. V.

Kooperationen

- TU Berlin
- Deutsches Zentrum für Luft- und Raumfahrt
- Uni Stuttgart (Institut für Luftfahrtsysteme)
- mehrere Windenergieanlagen-Hersteller, unter anderem Enercon und Skywind
- ForWind Zentrum für Windenergieforschung der Universitäten Oldenburg, Hannover und Bremen





Prof. Dr.-Ing.
Gaby Neumann

T +49 3375 508-147
gaby.neumann@th-wildau.de
www.transferpass.de/neumann

Technische Logistik

Leistungsangebote

- Materialfluss- und Logistiksimulation
- Materialflussanalyse, -planung, -optimierung
- Wissensmanagement in der Logistik
- E-Learning, Kompetenzentwicklung und -messung in der Logistik
- Simulationsstudien im Bereich Materialfluss und Logistik
- Beratungsprojekte zur Materialflussanalyse, -planung, -optimierung
- Beratungsprojekte zu Einführung, Einsatz und Nutzen von Wissensmanagement in der Logistik
- Konzipierung und Durchführung von Qualifizierungs- und Weiterbildungsangeboten in Materialfluss und Logistik
- Forschungs- und Beratungsprojekte

Geräte / Spezialausstattung

- DOSIMIS-3 für die Materialfluss- und Logistiksimulation
- taraVRbuilder zur dynamischen Materialflussvisualisierung
- E-Learning-Module für die Logistik

Netzwerk-Mitgliedschaften

- European Logistics Association (ELA) und European Certification Board for Logistics (ECBL)





Kooperationen

- SALUTAS Pharma GmbH Barleben
- SDZ – SimulationsDienstleistungs-Zentrum GmbH, Dortmund
- InWEnt – Internationale Weiterbildung und Entwicklung GmbH, Magdeburg
- METOP – Mensch Technik Organisation Planung GmbH, Magdeburg
- Metall- und Balkonbau Hansmann GmbH, Guben / Jacobsdorf
- zapf umzüge AG, Berlin
- ppg > wegoflex GmbH, Trebbin





Prof. Dr.
Marcus Ulrich Abramowski

T +49 3375 508-631
marcus_ulrich.abramowski@th-wildau.de
www.transferpass.de/abramowski

Technisches Management und Logistik

Leistungsangebote

- Integrierte Logistikplanung
- Prozessoptimierung
- SAP LES / EWM
- SAP Logistik
- Fabrikplanung und Logistikplanung
- ERP und SCM Systemauswahl
- IT-Integration
- Optimierung logistischer Netzwerke
- Managementberatung Logistik

Kooperationen

- Salzgitter
- Wild
- BPW
- Zeiss
- Atos Origin
- Farmfresh (Dubai)





Prof. Dr. rer. pol.
Jens Wollenweber

T +49 3375 508-443
jens.wollenweber@th-wildau.de
www.transferpass.de/wollenweber

Transport und Logistik

Leistungsangebote

- Gestaltung von (intermodalen) Transportketten
- Optimierung von Logistiknetzwerken mit Hilfe von Modellen und Methoden der mathematischen Optimierung
- Operations Research
- Erstellung von Machbarkeitsstudien
- Entwicklung von Betriebskonzepten
- Betriebswirtschaftliche Wirtschaftlichkeitsberechnung: Kostenrechnung und Erlösabschätzung von Transportangeboten und Transportketten
- Aufbau und Management von Unternehmensnetzwerken mit Schwerpunkt Logistikfragen bzw Innovationssteigerung, Optimierung von Unternehmensprozessen, Kooperationsfortschritt
- Analyse, Bewertung und Gestaltung von Logistikprozessen sowie Kosten-Nutzen-Untersuchungen
- Analyse und Entwicklung neuer Dienstleistungsansätze im Bereich der Logistik in Verbindung mit innovativen Technologien in Zusammenarbeit mit privatwirtschaftlichen Partnern
- Intermodale Güterverkehre: Strategische Entwicklung, Informationssysteme
- Entwicklung von IT-Systemen für den Personentransport
- Entwicklung von IKT-Piloten, Betriebskonzepten und deren Erprobung im Seehafenhinterlandverkehr
- Optimierung und Einsatzplanung im Bereich des Personenwirtschaftsverkehrs
- Kompetenzzentrum Holzlogistik für Aufbau, Test und Entwicklung von Prozessinnovationen in der Forst- und Holzwirtschaft
- Entwicklung von Energiestrategien für den ländlichen Raum auf Basis erneuerbarer Energien
- Aufbau und Management von Netzwerken im Bereich Pelletslogistik
- Beschaffungslogistik für Bioenergie
- Potenzialanalysen, Standortbewertungen und Bereitstellungskonzepte im Bioenergiebereich



- Regionale Bioenergie: Strategische Entwicklung, Informationssysteme
- Infrastrukturplanung und Infrastruktur-Strategie-Entwicklung
- Intermodale Transportplanung, Güterverkehre
- Wirtschaftsverkehr: Verkehrliche Entwicklungen, Einsatzstrategien, Makro-Logistik
- Know-how Transfer zwischen Forschung und Unternehmen
- Entwicklung und Implementierungsbegleitung von Produktionslogistikkonzepten
- Rückverfolgung von (Halb-)Fertigprodukten mit Hilfe der RFID-Technologie
- Verkehrstelematik: Anwendungsimplementierung, innovative Technologien
- Optimierung von logistischen Unternehmensprozessen national und international
- Optimierung der Beschaffungs- und Lagerlogistik

Labore

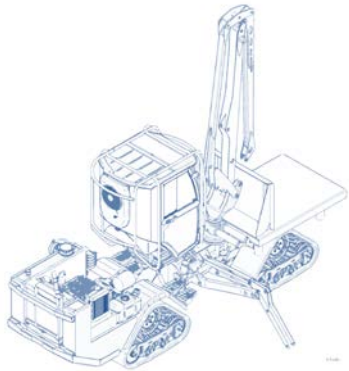
- Verkehrslogistiklaborr

Software-Lizenzen

- Soloplan CarLo
- ArcGIS

Netzwerk-Mitgliedschaften

- BVL e. V.
- GOR e. V.
- LogistikNetz Berlin - Brandenburg
- COINCO - Cooperation for the development of infrastructure in Scandinavian Countries and Germany
- Innoholz - Innovationsnetzwerk Holzlogistik Berlin - Brandenburg





Kooperationen

- Fraunhofer-Arbeitsgruppe für Supply Chain Services SCS
- BEHALA - Berliner Hafen- und Lagerhausgesellschaft mbH
- BMC BLIC Holding & Management Consultants GmbH
- BMWi - Beauftragte der Bundesregierung für die Neuen Bundesländer
- CHAPS spol. s r.o
- DHL Solutions Fashion GmbH
- Fraunhofer IFF Magdeburg
- Fluidtime Data Services GmbH
- Gemeinsame Landesplanungsabteilung - Berlin - Brandenburg
- HERO - Hafenentwicklungsgesellschaft Rostock
- Holzindustrie Templin
- Ministerium für Wirtschaft und Europaangelegenheiten des Landes Brandenburg
- Möhle und Braker Datentechnik GbR
- Sägewerk Geor Fehrensens
- Senatsverwaltung für Stadtentwicklung Berlin
- Siemens Sector Energy
- Technisches Forschungszentrum Finnland VTT
- Trafikverket (Schwedische Verkehrsbehörde)
- Tyroller Hydraulik Herzberg GmbH
- Industrie- und Handelskammer Venedig



Prof. Dr.
Christian Liebchen

T +49 3375 508-755
christian.liebchen@th-wildau.de
www.transferpass.de/liebchen

Verkehrsbetriebsführung

Leistungsangebote

- Beratungsprojekte insbesondere zu Optimierungsaufgaben in der Angebots- und Produktionsplanung im öffentlichen Verkehr
- Beratungsprojekte zu Betriebsqualität im öffentlichen Verkehr auf Basis detaillierter Schwachstellenanalysen
- Beratungsprojekte zu Leistungsvergaben im öffentlichen Verkehr
- Beratungsprojekte zu Verkehrsplanung und -steuerung im Straßenverkehr

Labore

- Verkehrsplanungs- und -simulationslabor

Software-Lizenzen

- Verkehrsplanungssoftware VISUM (Hochschullizenz)
- Verkehrssimulationssoftware SUMO (Open Source)
- Fahrplanbearbeitungssoftware FBS (Hochschullizenz)
- Software zur linearen und ganzzahligen Optimierung
- Entwicklungsumgebung zur Java-Programmierung

Netzwerk-Mitgliedschaften

- Forschungsgesellschaft für Straßen- und Verkehrswesen (FGSV)
- Gesellschaft für Operations Research (GOR)
- Verband Deutscher Eisenbahn-Ingenieure (VDEI)

Kooperationen

- Berliner Verkehrsbetriebe (BVG)
- DB Netz AG
- S-Bahn Berlin GmbH
- Ostdeutsche Eisenbahn GmbH (ODEG)
- Verkehrsverbund Berlin - Brandenburg GmbH (VBB)
- Zuse Institut Berlin (ZIB)





Prof. Dr.
Martin Lehnert

T +49 3375 508-541
marin.lehnert@th-wildau.de
www.transferpass.de/lehnert

Verkehrstelematik und Datenmanagement im Personenverkehr

Leistungsangebote

- Beratung, Konzeptentwicklung, Forschungsprojekte und Machbarkeitsstudien zu:
- Fahrerassistenzsystemen im Schienenverkehr, Verkehrstelematikanwendungen im Schienenverkehr und RBL-Systeme
- Leit- und Sicherungstechnik
- Konzeptionelle und systemübergreifende Studien zu neuartigen Verkehrsträgern

Labore

- Verkehrssystemtechniklabor

Geräte / Spezialausstattung

- Arduino-Mikrocontroller-Plattform

Netzwerk-Mitgliedschaften

- FGSV-AK 1.6.1
- Cluster Verkehr, Mobilität und Logistik Berlin Brandenburg
- RailUniNet

Kooperationen

- TU Dresden
- Eisenbahnverkehrsunternehmen, zum Beispiel ODEG, DB
- Anbieter von Telematiklösungen im Schienenverkehr, zum Beispiel Interautomation Deutschland

Weiterbildungsangebote

- Weiterbildungskurse in Verkehrstelematik und Verkehrsmanagement im Schienenverkehr

Wirtschaft

Einflussfaktor

die Wirtschaft

Management und Recht

liche

stolen



72200 10

4 010746 189417

MARKEN



Prof. Dr.
Carsten Kunkel

T +49 3375 508-652
carsten.kunkel@th-wildau.de
www.transferpass.de/kunkel

Compliance und Gesellschaftsrecht

Leistungsangebote

- Compliance
- Gesellschaftsrecht (u. a. Unternehmensgründung, -restrukturierung, -nachfolge)
- Datenschutzrecht
- Bank- und Kapitalmarktrecht
- Schulungen
- Gutachtentätigkeit

Netzwerk-Mitgliedschaften

- „Gesellschaftsrechtliche Vereinigung – Wissenschaftliche Vereinigung für Unternehmens- und Gesellschaftsrecht (VGR) e. V.“
- Direktor des „Privaten Instituts für angewandtes Wirtschaftsrecht (PrInaW)“, Berlin
- Of Counsel in Wirtschaftskanzlei

Kooperationen

- diverse Unternehmen in der Metropolregion Berlin – Brandenburg
- diverse mittelständische und internationale Wirtschaftskanzleien
- Università degli Studi di Roma „Tor Vergata“ (Italien)





Prof. Dr. rer. oec. habil.
Lothar Brunsch

T +49 3375 508-558
lothar.brunsch@th-wildau.de
www.transferpass.de/brunsch

Corporate Finance

Leistungsangebote

- Erarbeitung von Stellungnahmen, Studien und Expertisen in den Themenbereichen
- Unternehmenscontrolling im Mittelstand
- Unternehmensbewertung
- Private Equity
- Unternehmensrestrukturierung / Unternehmenssanierung
- Unternehmens- und Projektfinanzierung
- Unterstützung und Beratung bei kleineren M & A – Transaktionen (Zusammenarbeit mit Netzwerkpartnern)
- Crowdfunding
- Digitalisierung 4.0 und Untersuchung der gesamten Wertschöpfungsketten





Dipl.-Psychologin
Andrea Schmid

T +49 3375 508-648
andrea.schmid@th-wildau.de
www.transferpass.de/schmid

Evaluationen und Qualitätsmanagement

Leistungsangebote

- Evaluationen
- Befragungen
- Qualitätsmanagementsysteme in Hochschulen
- Entwickeln, Durchführen und Auswerten von Evaluationen, z. B. zur Qualität der Lehre, Qualität von administrativen Prozessen
- Einführen und Weiterentwickeln von Qualitätsmanagementsystemen in Hochschulen
- Nutzerbefragungen
- Konzeptentwicklung und Fragebogenentwicklung für Befragungen (online, traditionell)
- Durchführung und statistische Auswertung
- Präsentation der Ergebnisse mit aussagefähigen Diagrammen

Geräte / Spezialausstattung

- Evaluationssoftware

Netzwerk-Mitgliedschaften

- Arbeitskreis Evaluation und Qualitätsmanagement der Berliner und Brandenburger Hochschulen
- Arbeitskreis der Qualitätsmanager an Hochschulen akqmb

Kooperationen

- VQB – Verein Qualitätsförderung Berlin - Brandenburg
- Deutsche Gesellschaft für Qualität, DGQ





Prof. Dr.
Peter Hantel

T +49 3375 508-630
peter.hantel@th-wildau.de
www.transferpass.de/hantel

Human Care Management

Leistungsangebote

- Expatriats Management in Unternehmen
- Rechtliche und personalwirtschaftliche Probleme bei der Auslandsentsendung
- Absentismus / Fehlzeiten in Unternehmen
- Europäisches Arbeitsrecht in der betrieblichen Praxis

Kooperationen

- Bayer HealthCare Dublin / Forum Institut



Prof. Dr.
Marc Roedenbeck

T +49 3375 508-518
marc.roedenbeck@th-wildau.de
www.transferpass.de/roedenbeck

Human Resource Management

Leistungsangebote

- Personal-Strategieberatung (insb. zu Themen Arbeit 4.0, Digitalisierung am Arbeitsplatz, Virtuelle Büros)
- Entwicklung von Mitarbeiterbefragungen (z.B. Leistung, Zufriedenheit, Big 5 Persönlichkeitsfaktoren)
- Entwicklung von Unternehmensspezifischen Competency Modellen (für Competency-Based Interviews, Laufbahnentwicklung)
- Begleitung bei der Implementierung künstlicher Intelligenz am Arbeitsplatz (Chatbots, Neuronale Netze)
- Begleitung von Organisationalem Wandel / Change Management (insb. bei der Digitalisierung)
- Data Mining & Statistische Auswertung
- Coaching (Systemisch, Neurolinguistische Programmierung, Huna)

Softwarelizenzen

- Hauptsächlich Nutzung von Open Source Software wie R, R-Studio, PSPP



Prof. Dr.
Iciar Dominguez Lacasa

T +49 3375 508-789
iciar.dominguez_lacasa@th-wildau.de
www.transferpass.de/dominguez-lacasa

Innovationsökonomie und Industriedynamik

Leistungsangebote

- Empirische Analysen zu Innovationsprozessen in wissensintensiven Sektoren und Aufholregionen
- Technologische Trendanalyse mit Patent- und Publikationsindikatoren
- Analyse von Innovationssystemen auf regionaler, nationaler und sektoraler Ebene
- Analyse und Bewertung unternehmerischer Strategien für Innovation
- Analyse und Bewertung der Strategien für transdisziplinäre Forschung und OpenInnovation in Universitäten und Forschungseinrichtungen
- Wissenschaftliche Begleitung innovationspolitischer Förderinstrumente



Prof. Dr.
Dana Mietzner

T +49 3375 508-199
dana.mietzner@th-wildau.de
www.transferpass.de/mietzner

Innovations- und Regionalmanagement

Leistungsangebote

- Methoden und Prozesse der strategischen Vorausschau, Zukunftsforschung, strategische Vorausschau im Netzwerk (Open Foresight)
- Technologieszenarien, Szenarien im Zusammenhang mit der strategischen Planung in Unternehmen, Szenarien in der Regionalentwicklung
- Umsetzung von offenen Innovationsprozessen mit Unternehmen im Netzwerk, insbesondere mit Unternehmen unterschiedlicher Industrien
- Umsetzung von systematischen Kreativprozessen in interdisziplinären Teams, Einsatz von unterschiedlichen Kreativmethoden, Methoden der Zukunftsforschung (unter anderem Szenarien, Trendscouting, Technologiescouting), unter anderem im Rahmen von Innovation Camps
- Systematische Suche nach Innovationen in kreativen Prozessen
- Konzeption und Umsetzung von Szenarioanalysen für unterschiedliche Technologiefelder / Branchen
- Gestaltung von offenen Innovationsprozessen, insbesondere mit Unternehmen unterschiedlicher Branchen unter Einbezug weiterer Partner aus Forschung, Hochschulen und Zivilgesellschaft
- Weiterentwicklung von Methoden und Prozessen der strategischen Vorausschau





Labore

- ViNN:Lab / Creative Lab, Haus 16, Raum 2095

Geräte / Spezialausstattung

- Workstations mit Spezialsoftware für die Berechnung von Szenarien
- Hardware für die Entwicklung und Realisation von Prototypen, unter anderem Großraum-3D-Drucker (FDM und SLA), 3D-Scanner, CNC, Lasercutter, VR (Kamera und Brillen)

Netzwerk-Mitgliedschaften

- Förderkreis Gründungs-Forschung e. V.
- Netzwerk TA
- Verband der Hochschullehrer für Betriebswirtschaft e. V.
- ProcessNet
- Brandenburgisches Institut für Existenzgründung und Mittelstandsförderung e. V.
- International Fab Lab Association

Kooperationen

- diverse Unternehmen in der Metropolregion Berlin - Brandenburg
- Finland Future Studies Research Center at the University of Turku
- Zukunftsagentur Brandenburg
- Europa Universität Flensburg
- CENTRE FOR ENERGIE STUDIES Tischer European University
- Rhein-Ruhr-Institut für Sozialforschung und Politikberatung e. V.





Prof. Dr. phil.
Olga Rösch

T +49 3375 508-367
olga.roesch@th-wildau.de
www.transferpass.de/roesch

Interkulturelle Kommunikation, interkulturelles Konfliktmanagement, Verhandlungsführung

Leistungsangebote

- Kulturübergreifende und kulturspezifische interkulturelle Trainings und Seminare für interkulturelle Kommunikation
- Interkulturelles Management vor allem für Osteuropa (Russland, Polen, Ukraine, Weißrussland und andere) und Mittelasien (Usbekistan, Kasachstan, Turkmenistan und andere)
- Konfliktmanagement und Mediation im intra- und interkulturellen Kontext
- Bearbeitung des Themas „Technik und Kultur“
- Allgemeines Kommunikationstraining (Rhetorik, Verhandlungsführung)
- Interkulturelle Kompetenz für Beruf: Schulung und Weiterbildung für Fach- und Führungskräfte: Analyse und Bearbeitung von kulturell bedingten Konfliktsituationen einschließlich interkulturellem Coaching
- Integrationsseminare für Immigranten: Hilfestellung bei kultureller Neuorientierung, Ausarbeitung von Akkulturationsstrategien, Bewältigung des Kulturschocks



Software-Lizenzen

- Hochschulöffentlich zugänglicher Onlinekurs „Einführung in die interkulturelle Kommunikation und interkulturelles Arbeiten“:
<https://elearning.tfh-wildau.de/course/view.php?id=10551>

Netzwerk-Mitgliedschaften

- Hochschullehrerbund - Berufsverband der Professorinnen und Professoren an Fachhochschulen Deutschlands, Vizepräsidentin
- Stiftung zur Förderung Studierender der TH Wildau, Mitglied des Kuratoriums
- ARBUK – Arbeitsbereich Unternehmenskommunikation an der Universität Hamburg
- Hochschulverband für interkulturelle Studien e. V. – Netzwerk interkultureller Forschung und Lehre IKS



- SIETAR Deutschland – Society for intercultural education, training and research
- Internationales wissenschaftliches Netzwerk „Interkulturelle Kommunikation und interkulturelles Lernen“ mit Bezug auf mittel-, ost- und südeuropäische Sprach- und Kulturkontexte - gemanagt von WU Wien und TU Dresden
- Wissenschaftliches Netzwerk CULTMEDIA: EUROPEAN RESEARCH NETWORK ON CULTURAL DIVERSITY AND NEW MEDIA
- Mitglied des Mediatorenpools bei der Landesakademie für öffentliche Verwaltung Brandenburg

Kooperationen

- Staatliche technische Universität Jaroslavl, Russland
- Akademie für internationale Wirtschaft, Bildungszentrum am Müggelsee BZM GmbH
- Verein der deutschen Ingenieure VDI, deutscher Ingenieurinnenbund dib e. V.



Weitere Informationen

- Herausgeberin der Wildauer Schriftenreihe Interkulturelle Kommunikation seit 1998
- Vortragstätigkeit, weitere Informationen auch unter <http://www.th-wildau.de/roesch>



Prof. Dr.
Sandra Haas

T +49 3375 508-550
sandra.haas@th-wildau.de
www.transferpass.de/haas

Marketing & Internationales Management

Leistungsangebote

- Strategisch & konzeptionelles Marketing, insbesondere Geschäftsfeld- und Zielgruppenanalyse
- Markenaufbau / -führung und Markenportfoliomanagement
- Marketing an der Schnittstelle zu Personal
- Non-Profit-Marketing
- Branchenfokus: Konsumgüter, Dienstleistungen
- Entwicklung von strategischen und operativen Marketingkonzepten für nationale und internationale Geschäftstätigkeiten
- Unterstützung bei der Personalgewinnung
- Schulung, Beratung und Coaching im Bereich Strategieentwicklung und -implementierung
- Durchführung qualitativer und quantitativer Marktforschungsstudien
- Betreuung studentischer Praxisprojekte (Bachelor- und Masterarbeiten, semesterbegleitende Projektarbeiten für bis zu 60 Studierende)
- Seminare und Vorträge



Software-Lizenzen

- MAXQDA
- Feldpartitur (Videoanalysen)

Netzwerk-Mitgliedschaften

- Arbeitsgemeinschaft für Marketing (AfM)
- Business Professional Women (BPW)
- Marketing zwischen Theorie und Praxis e. V. (MTP)

Kooperationen

- Axtschlag
- EURASIA Institute Berlin
- Forschungsinstitut betriebliche Bildung (f-bb)



- Hoffnungsthaler Stiftungen Lobethal
- IMU Institut
- Kompetenznetzwerk Metallverarbeitung & Umwelttechnik e. V. Eisenhüttenstadt
- LIFE e. V.
- Medieninformationszentrum Babelsberg (MIZ)
- Qualifizierungszentrum Eisenhüttenstadt
- Spandauer Jugend, Stiftung Egitim
- The Nielsen Company
- Türkisches Generalkonsulat
- Universität Oldenburg
- Wirtschaftsförderung Land Brandenburg GmbH

Weiterbildungsangebote, z.B.:

- Markenaufbau / -führung





Prof. Dr. rer. pol.
Frank Sistenich

T +49 3375 508-583
frank.sistenich@th-wildau.de
www.transferpass.de/sistenich

Marketing-Management und Wirtschaftskommunikation

Leistungsangebote

- Dienstleistungsmarketing
- Freizeit-, Tourismus- und Regionalmarketing
- Eventmarketing
- Integrierte Wirtschaftskommunikation
- Strategisches Marketing-Management
- Investitions- und Industriegütermarketing
- Public Management (Marketing für öffentliche Institutionen)
- Internationales Marketing
- Zielgruppenanalysen
- Erarbeitung und Abstimmung kommunikationspolitischer Instrumente zur Positionierung der Unternehmen und zur Sicherung von Wettbewerbsvorteilen
- Markt- und Konkurrenzanalysen
- Konzeption von Marketing Events für Unternehmen
- Erarbeitung und Durchführung von Marktforschungsstudien
- Konzeption von Markteintrittsstrategien für internationale Märkte
- Marketing-Konzeptionen für klein- und mittelständische Unternehmen
- Bewertung/Evaluation von Marketingplänen bzw. Marketingstrategien
- Wettbewerbsanalysen und Entwicklung von langfristig angelegten Marketingstrategien
- Erarbeitung von Corporate Identity und Unternehmensleitbild bzw. Unternehmensgrundsätzen zur langfristigen Präsenzicherung im Markt
- Konkurrenz- und Benchmarkanalysen zur Bestimmung und Optimierung der Marketingpolitik von Unternehmen und Marken

Kooperationen

- Berlin Tourismusmarketing
- Tourismusmarketing Brandenburg, Potsdam
- VORWERK Deutschland AG, Wuppertal
- Landesdenkmalschutzamt, Berlin
- Lernidee GmbH, Berlin
- Sea Cloud Cruises, Hamburg
- ZukunftsAgentur Brandenburg, Potsdam
- Taj Hotelgruppe
- TÜV Rheinland Kraftfahrt GmbH
- Reederei Harren Bremen



Prof. Dr. rer. pol.
Matthias Forster

T +49 3375 508-529
matthias.forster@th-wildau.de
www.transferpass.de/forster

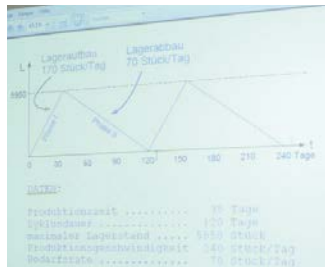
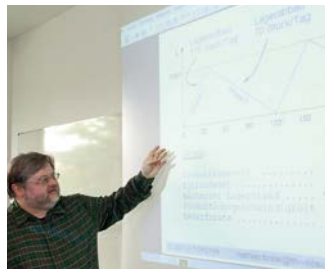
Optimierung in der Logistik

Leistungsangebote

- Produktionsplanung
- Lagerwirtschaft
- Heuristische Methoden und Optimierung

Netzwerk-Mitgliedschaften

- Gesellschaft für Operations Research





Prof. Dr.
Bertil Haack

T +49 3375 508-914
bertil.haack@th-wildau.de
www.transferpass.de/haack

Projektmanagement

Leistungsangebote

- Beratung zum Projektmanagement
- Beratung zum Zeitmanagement

Netzwerk-Mitgliedschaften

- LinkedIn

Kooperationen

- SHC Stolle & Heinz Consultants GmbH & Co. KG
- DreiF Informationstechnologie GmbH
- SATIS INFORMATION GmbH





Prof. Dr. rer. nat.
Rainer Stollhoff

T +49 3375 508-497
rainer.stollhoff@th-wildau.de
www.transferpass.de/stollhoff

Quantitative Analysen

Leistungsangebote

- Erarbeitung von Studien, Stellungnahmen und Gutachten in den Bereichen Finanzmathematik, quantitatives Risikomanagement, statistische Datenanalyse und maschinelles Lernen
- Entwicklung und Beratung bei der Implementierung von quantitativen Risikomanagementsystemen zum Beispiel IRB-Modelle
- Statistische Auswertungen / Data Analytics mit R

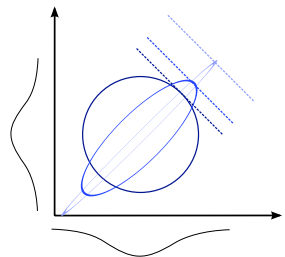
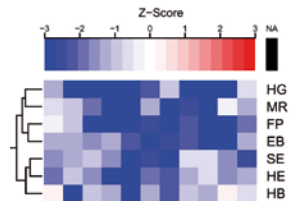
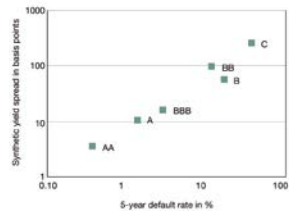
Software-Lizenzen

- R – Softwareumgebung für statistische Berechnungen und Datenvisualisierung

Weiterbildungsangebote, z.B.:

- Quantitatives Risikomanagement mit R (Einführung in das Arbeiten mit R, Marktrisiko, Kreditrisiko, Portfoliomodelle), Auswahl der Themen/Schwerpunkte in Absprache möglich

Synthetic yield spread of a one-class rating improvement





Prof. Dr. rer. nat.
Margit Scholl

T +49 3375 508-917
margit.scholl@th-wildau.de
www.transferpass.de/scholl

Wirtschafts- und Verwaltungsinformatik

Leistungsangebote

- (Mobile) betriebliche und multimediale Anwendungen
- Ganzheitliches Projekt- und Prozessmanagement, IT-Projekte, Bildungsprojekte
- E-Government und Verwaltungsreform, Public Sector, Informationssicherheit und Bewusstsein
- IT und Didaktik, digitale Medien in der Bildung, Individual- und Organisationslernen, lebensbegleitendes Lernen
- Lernförderliche Infrastrukturen und Methoden, E-Learning, Blended Learning, Problem-Based Learning
- Maßgeschneiderte IT-Trainings für Betriebe und Verwaltungen in individueller Abstimmung
- Aus- / Fortbildungsangebote und Prüfungen „Informationssicherheitsbeauftragte (IT-SiBe)“ nach BAKöV / BSI seit 2010
- Aus- / Fortbildungsangebote und Prüfungen „Datenschutzbeauftragte gemäß der Umsetzungsrichtlinie zur EU DSGVO“ nach BAKöV / BfDI gemäß EU-DSGVO seit 2017
- ECDL-Prüfungen und -Schulungen seit 2016
- DLGI-Prüfungen und -Schulungen Datenschutz ab 2018

Labore

- Labor für medienintegrierende Verwaltungsinformatik / Mobiles Labor für Informationssicherheit
- Trainingszentrum für Informationssicherheit / Information Security Arena
- Qualifikationsstelle der BAKöV / BSI: IT-SiBe Prüfungszentrum
- ECDL-Prüfungszentrum (European Computer Driving Licence)
- Qualifikationsstelle der BAKöV / BfDI: DSB Prüfungszentrum
- DLGI-Prüfungszentrum Datenschutz (Dienstleistungsgesellschaft für Informatik)

Geräte / Spezialausstattung

- PC-Labor mit 18 Nutzer-Clients in 3 Lerninseln und 1 Dozenten-Client
- 19 Tablet Computer
- 1 „Schleusenrechner“



- Mobiles IT-Labor mit 18 Laptops und 2 Servern sowie 3 Smartphones für Angriffsszenarien (getrennt vom normalen Netzwerk für gesonderte Informationssicherheitsübungen)
- Information Security Arena
- Blended Learning Szenarien
- Betriebliches Anwendungssystem eAkte (EL.DOK des Landes Brandenburg)
- Betriebliches Anwendungssystem Prozessmodellierung (PICTURE analog zum Land Sachsen)
- Betriebliches Anwendungssystem ERP-Simulation (SAP ERPsim aus Kanada)

Software-Lizenzen

- Office Professional Business Suite
- Open Office
- Project libre
- Mindmanager
- XMind
- Adobe Photoshop CS
- Adobe Acrobat
- Camtasia
- PICTURE Prozessmodellierung
- ARIS Prozessmodellierung
- EL.DOK Land Bbg (DMS / eAkte)
- SAP Business Suite
- GS-Tool (IT Grundschutz)
- GFI LAN Guard (Netzwerkscans / Sicherheit)
- Steganos Privacy Suite 15
- ElcomSoft System Recovery
- Stellar Phoenix Windows Data Recovery



Netzwerk-Mitgliedschaften

- Zeitweilig: Programmkomitee der europäischen Konferenz International Federation of Information Processing (IFIP) EGOV
- Permanent: IFIP Working Group 8.5
- Permanent: Nationales E-Government Kompetenzzentrum NEGZ e. V.



- Zeitweilig bis Ende 2017: ddn - Das Demographie Netzwerk e. V.
- Co-Chair Minitrack „Social Media, Citizen Participation and Government“, E-Government Track, HICSS
- Chair, IJEPR (International Journal of E-Planning Research) Annual Conference, Lissabon, Portugal
- Reviewer, ICSIT (International Conference on Society and Information Technologies, USA)
- Reviewer, IJIE (International Journal of Innovation in Education, Germany / EU)
- Reviewer, EJEG (Electronic Journal of e-Government)
- Reviewer, HICSS (Hawaii International Conference on System Sciences, USA)
- Reviewer, FVTI & FVRI (GI-Fachtagung Verwaltungsinformatik und Fachtagung Rechtsinformatik, Deutschland)

Kooperationen

- Bundesakademie für öffentliche Verwaltung (BAköV), Brühl
- Brandenburgischer IT-Dienstleister (ZIT-BB), Potsdam
- REFA Bundesverband e. V., Darmstadt
- Dienstleistungsgesellschaft für Informatik mbH (DLGI), Bonn
- Sudile GbR, Potsdam
- iSchool der renommierten University of Washington in Seattle, USA (individuelle Kooperation)
- Center for Technology in Government (CTG), University at Albany, USA (grundsätzliche Universitätskooperation)
- Smart City Research Collaboration, vertreten durch CTG, Albany (Universitätskooperation)
- known_sense, Köln
- Zentraldienst der Polizei (ZdPol) und Fachhochschule (FHPol) des Landes Brandenburg
- „Research & Learning“ mit der DePaul University, College of Computing and Digital Media, Chicago (USA) – derzeit individuelle Kooperation, eine grundsätzliche Universitätskooperation ist für 2018 angestrebt

Weitere Informationen

- <http://secaware4job.th-wildau.de/>
- <https://www.th-wildau.de/weiterbildung/kurse-seminare/europaeischer-computerfuehrerschein.html>
- <https://www.ecdl.de/>

Weiterbildungsangebote, z.B.:

- Zertifizierter Fortbildungslehrgang in Abstimmung mit der BAKöV nach BSI-Standards 100-1 bis 100-3, Prüfung und 5-Jahres-Zertifikat „IT-Sicherheitsbeauftragte/r in der öffentlichen Verwaltung“ (15 Tage)
- Zertifizierter Fortbildungslehrgang in Abstimmung mit der BAKöV / BfDI „Datenschutzbeauftragte gemäß der Umsetzungsrichtlinie zur EU DSGVO“ (15 Tage)
- (Inhouse-)Sensibilisierung & Schulungen zu Informationssicherheit (im Allgemeinen)
- (Inhouse-)Sensibilisierung & Schulungen zu Social Engineering (im Speziellen)
- Maßgeschneiderte Software-Trainings für Betriebe und Verwaltungen in individueller Abstimmung (für Führungskräfte, Mitarbeiter, spezifische Zielgruppen)
- DLGI-Prüfungen und -Schulungen Datenschutz
- ECDL-Prüfungen (alle Module)
- 1-Tages-ECDL-Weiterbildungen (alle Inhalte der ECDL-Module)
- 2 x 3-Tage-Workshop „Organisationsmethoden und IT-Projektmanagement“
- 3-Tage-Seminare „E-Government“
- 5-Tage-Workshop „Ganzheitliches IT-Projektmanagement“
- 1-Tages-Seminare zu speziellen Aspekten des IT-Projekt- und Qualitätsmanagements
- 1-Tages-Seminare zu speziellen Aspekten von Lernmethoden und „Blended Learning“
- 1-Tages-Seminare zur Entwicklung von relationalen Datenbanken
- Individuelle Trainings für Landesbehörden, Kommunen und KMU nach Absprache



Prof. Dr.
Thomas Höppner

T +49 3375 508-623
thomas.hoepfner@th-wildau.de
www.transferpass.de/hoepfner

Wirtschaftsrecht, Kartellrecht, Geistiges Eigentum

Leistungsangebote

- Bürgerliches Recht, Handels- und Gesellschaftsrecht
- Europäisches und deutsches Kartellrecht
- Recht des Geistigen Eigentums (Patentrecht, Urheberrecht, Markenrecht, Designrecht)
- Recht der Netzwirtschaften (Energie, Telekommunikation, Eisenbahn)
- Recht der Digitalwirtschaft (Suchmaschinen, soziale Netzwerke, Online-Plattformen)
- Inhouse-Compliance-Schulungen (zum Beispiel Kartellrechts-Compliance)
- Gutachten
- Vorträge / Seminare



Netzwerk-Mitgliedschaften

- Berufung zum Sachverständigen beim Europäischen Parlament und Deutschen Bundestag für Fragen des Urheberrechts
- Partner in internationaler Wirtschaftskanzlei

Weiterbildungsangebote



25

1. Automot

Technische Hoch

3. März 2016

im Rahmen der 5



Dr.
Gregory Bond

T +49 3375 508-366
gregory.bond@th-wildau.de
www.transferpass.de/bond

Fremdsprachen, Moderation, Mediation

Leistungsangebote

- Übersetzungen
- Dolmetschen
- English für Business-Kurse
- Präsentationen in Englisch
- Akademisches Schreiben in Englisch
- Bewerbungstraining in Englisch
- Sprachkurse: Spanisch, Polnisch, Französisch, Italienisch, Deutsch als Fremdsprache
- London Chamber of Commerce and Industry (LCCI), English for Business Prüfungen (<http://www.lccieb-germany.com>)
- Moderation und Mediation



Labore

- Mediothek, Haus 100 Raum 419

Netzwerk-Mitgliedschaften

- ETLTABB – English Language Teachers Berlin-Brandenburg
- Bundesverband Mediation
- Mediatorenpool des Landes Brandenburg
- AMATI – Association of Mediation Assessors, Trainers and Instructors
- Verein zur Förderung von Wissenschaft und Praxis der Mediation

Kooperationen

- Schlichtungsstelle für den öffentlichen Personenverkehr (söp)
- CDRC – Consensual Dispute Resolution Competition Vienna
- ICC Paris International Commercial Mediation Competition

Weiterbildungsangebote, z.B.:

- Sprachkurse
- Mediation und Moderationstrainings
- Kollegiale Beratung





Dr.
Sabine Vollmert-Spiesky

T +49 3375 508-967
sabine.vollmert@th-wildau.de
www.transferpass.de/vollmert-spiesky

Personal- und Organisationsentwicklung

Leistungsangebote

- Prozessbegleitung (z.B. Führungskräftefeedback, Mitarbeiterbefragung)
- Moderation
- Persönlichkeitsentwicklung

Labore

- Haus 13 Raum 201

Netzwerk-Mitgliedschaften

- Arbeit, Bildung, Forschung e.V.
- Stimme.at – das Netzwerk für Stimmexperten

Kooperationen

- Senatsverwaltung für Bildung, Jugend und Familie
- ABF e.V.
- Stimme.at
- Verwaltungsakademie Berlin
- DB Training, Learning & Consulting

Weiterbildungsangebote, z.B.:

- Organisations- und Personalentwicklungsberatung
- Führungskräftecoaching
- Auftreten, Stimme, Rhetorik
- Erfolgreich präsentieren
- Kommunikations- und Verhandlungstraining
- Stimmtraining und -coaching



Dipl.-Wirtschaftsing. (FH)
Stefanie Radig

T +49 3375 508-235
stefanie.radig@th-wildau.de
www.twz-ev.org

Technologietransfer- und Weiterbildungszentrum an der TH Wildau e.V.

Leistungsangebote

- Weiterbildung für Studierende der Hochschule, Mitarbeiterinnen und Mitarbeiter von Unternehmen, Verwaltungen oder allgemein der Öffentlichkeit
- Bearbeitung von Forschungs- und Entwicklungs-Projekten mit und für Unternehmen in Form gemeinsamer Projekte und als FuE-Aufträge (unter anderem zu den Themen Plasma- und Lasertechnik, Gebäudetelematik, Transport und Logistik, Solarenergietechnik, Luftfahrtmanagement und -technologie)
- Beratung von Unternehmen und Verwaltungen zu bestimmten Themen im Rahmen von Dienstleistungsaufgaben

Weiterbildungsangebote, z.B.:

- Zertifizierter Lehrgang zum IT-Sicherheitsbeauftragten
- Zertifizierter Lehrgang zum Datenschutzbeauftragten
- Englisch als Geschäftssprache – English for business
- Wieviel Informatikwissen benötigen BibliothekarInnen
- Grundlagen der Fabrikplanung und Simulation von Produktionssystemen
- CNC Grundlagenlehrgang

Individuell auf Ihre Bedürfnisse abgestimmte Schulungsangebote sind möglich, sprechen Sie uns an!

Unser Weiterbildungsprogramm finden Sie auf unserer Webseite www.twz-ev.org



Technologietransfer- und
Weiterbildungszentrum
an der Technischen
Hochschule Wildau e. V.





Dipl.-Wirt.-jur. (FH)
Franziska Götze

T +49 3375 508-601
franziska.goetze@th-wildau.de
www.wit-wildau.de

Wildau Institute of Technology an der TH Wildau e. V.

Leistungsangebote

International ausgerichtete berufsbegleitende Studiengänge:

- Master of Business Administration (berufsbegleitend, Spezialisierungen Luftverkehrsmanagement, Energie- und Infrastrukturmanagement, internationales Projektmanagement, Compliance Management)
- Master in Aviation Management (berufsbegleitend, in englischer Sprache)
- Master in Bibliotheksinformatik (berufsbegleitend, in deutscher Sprache)

Kooperationen

- KoM-Solution GmbH / TU Berlin, Institut für Energietechnik, Prof. Dr. Erdmann

Weitere Informationen finden Sie auf unserer Webseite www.wit-wildau.de




WILDAU
INSTITUTE OF
TECHNOLOGY
AN DER TECHNISCHEN
HOCHSCHULE WILDAU e.V.

Namensregister

- Abramowski**, Marcus Ulrich, 74
Berding, Jens, 49
Beyerlein, Peter, 13
Blaschke, Peter, 53
Bond, Gregory, 104
Brandes, Thorsten, 64
Brunsch, Lothar, 83
Brunthaler, Stefan, 29, 30
Dominguez Lacasa, Iciar, 87
Fabig, Anselm, 70
Foitzik, Andreas, 18
Forster, Matthias, 95
Frohme, Marcus, 16
Geißler, Ute, 56
Gillert, Frank, 65
Goldmann, Thomas, 43
Götze, Franziska, 107
Haack, Bertil, 96
Haas, Sandra, 92
Hantel, Peter, 85
Hendrix, Michael, 28
Herzog, Michael, 46
Herzog, Thomas, 40
Hoffmann, Arndt, 71
Höppner, Thomas, 102
Hotes, Andreas, 62
Kerber, Christian, 7
Kubica, Stefan, 23
Kunkel, Carsten, 82
Lehnert, Martin, 79
Liebchen, Christian, 78
Lisdat, Fred, 11
Lübbe, Alexander, 26
Masurat, Thomas, 45
Melzer, Klaus-Martin, 69
Miersch, Norbert, 58
Mietzner, Dana, 88
Mirre, Thomas, 44
Mohnke, Janett, 27
Müller, Christian, 22
Neumann, Gaby, 72
Pospisil, Heike, 14
Prokoph, Matthias, 68
Radig, Stefanie, 106
Reiff-Stephan, Jörg, 41
Roedenbeck, Marc, 86
Rolle, Siegfried, 52
Rösch, Olga, 90
Rüther-Kindel, Wolfgang, 66
Schmid, Andrea, 84
Scholl, Margit, 98
Schrader, Sigurd, 34
Sistenich, Frank, 94
Stollhoff, Rainer, 97
Stolpmann, Alexander, 48
Tang, Yijian, 7
Vollmert-Spiesky, Sabine, 105
Vossel, Annette, 6
Vossel, Markus, 6
Wildenauer, Franz-Xaver, 10
Wilkes, Birgit, 25
Wohlfahrt, Ingolf, 51
Wolf, Eckart, 50
Wollenweber, Jens, 75



Technische Hochschule Wildau

Transferservice

Hochschulring 1

15745 Wildau

T +49 3375 508-912

transfer@th-wildau.de

