

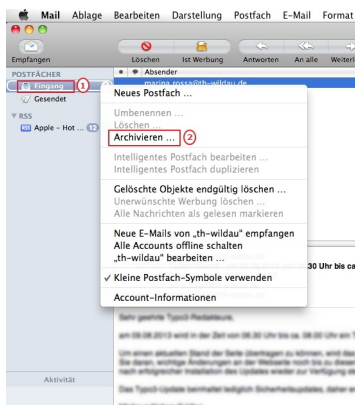
## Archivierungsmöglichkeiten bei Mail (Apple)

Das Mail Programm von Apple bietet auch eine eingebaute Archivierungsfunktion. Je nach der Art des eingerichteten Kontos unterscheidet sich das Vorgehen etwas.

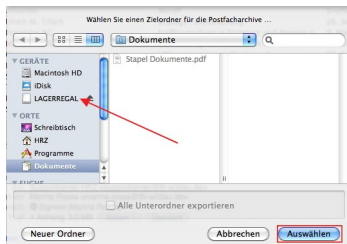
### Archivierung bei IMAP Konten

Die einfachste Möglichkeit ist das Erstellen eines lokalen Ordners und das manuelle Kopieren der E-Mails bzw. der Posteingänge. Anschließend müssen die E-Mails manuell aus Ihrem Postfach gelöscht werden, um den Speicherplatz freizugeben.

Die Archivierungsfunktion wird folgendermaßen ausgeführt:



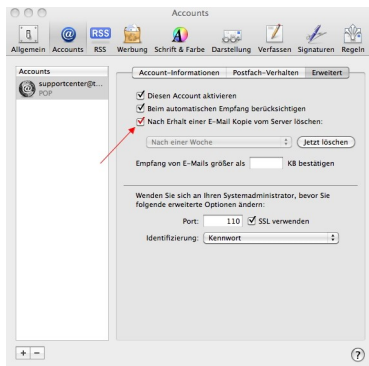
Klicken Sie mit der rechten Maustaste direkt auf Ihren »Eingang«. Im nun erscheinenden Kontextmenü wählen Sie bitte »Archivieren«.



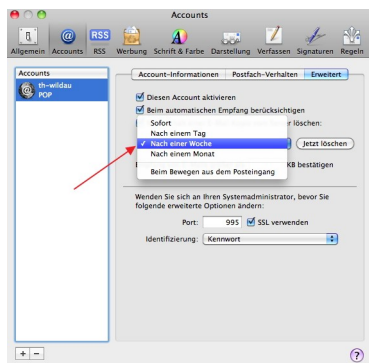
Wählen Sie anschließend einen Speicherort aus. Nach dem Klick auf das Feld »Auswählen« wird eine Datei mit der Endung .mbox angelegt.

## Archivierung bei POP Konten

POP Konten rufen die Mails vom Server ab und speichern sie lokal. Eigentlich ist dann keine Archivierung nötig. Sollten Sie dennoch Platzprobleme auf dem Server bekommen, liegt das an ungünstig gewählten Einstellungen. Um diese zu überprüfen, klicken Sie auf »Mail«, »Einstellungen« und »Erweitert«.



Überprüfen Sie, ob der Haken für das Löschen der E-Mails gesetzt ist. Sollte dies nicht der Fall sein, setzen Sie diesen und klicken Sie anschließend auf »Jetzt löschen« und bestätigen Sie die Aktion.



In dem Reiter »Erweitert« finden Sie ebenfalls die Zeitangabe der Löschung Ihrer E-Mails vom Server. Wählen Sie einen für Sie passenden Zeitraum aus, bedenken Sie aber an dieser Stelle, dass »Sofort« auch sofort heißt. Also wenn die Mail auf Ihrem Rechner ist, wird sie vom Server gelöscht.

Achten Sie bei der Konfiguration darauf, dass der Speicherort für die Archiv-Datei per Backup gesichert wird.