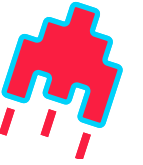


hvv switch auf dem Weg zum Hamburg-Takt

TH Wildau, 10. März 2022





Hamburg setzt sich zum Ziel, den Anteil der im Umweltverbund zurückgelegten Wege im Laufe des Jahrzehnts auf 80 Prozent zu erhöhen.

Rot-Grüner Koalitionsvertrag 2020 bis 2025

- › Klimaschutz ist erklärtes Staatsziel Hamburgs
- › Klimaneutralität soll bis 2050 erreicht werden
- › Dem Sektor Verkehr kommt hier eine zentrale Rolle zu
- › Der private PKW-Verkehr muss deutlich reduziert werden
- › Alternativ soll der Umweltverbund deutlich ausgebaut werden
- › Mit dem Hamburg-Takt als wichtigstem Baustein der Mobilitätswende soll allein fast die Hälfte der erforderlichen CO2-Einsparungen im Sektor Verkehr realisiert werden

Mit dem Hamburg-Takt zur Mobilitätswende



Die Vision: Überall in Hamburg steht mir in 2030 **von früh morgens bis in die Abendstunden in 5 Min. ein Verkehrsangebot** zur Verfügung, mit dem ich mich von A nach B bewegen kann.

Bestmöglicher Service von der Auskunft bis zur Ankunft

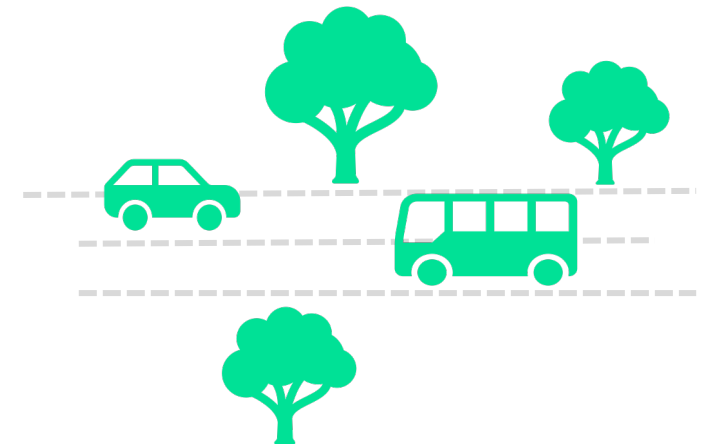
Unsere wichtigste Aufgabe lautet: Kund*innen, vor allem aber all jene, die uns heute nur selten oder gar nicht nutzen, davon überzeugen, dass der hvv und ergänzende Mobilitätsangebote wie Sharing-Dienste oder On-Demand-Angebote gemeinsam mit einem starken Rad- und Fußwegenetz die bessere Alternative zum privaten PKW sind.

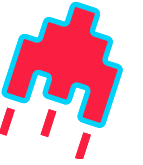


Ziel: Modal Shift

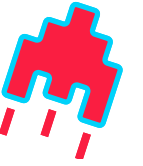
(Veränderung 2017 ggü. 2030)

- > +8% ÖPNV
- > +15% Rad
- > -16% MIV





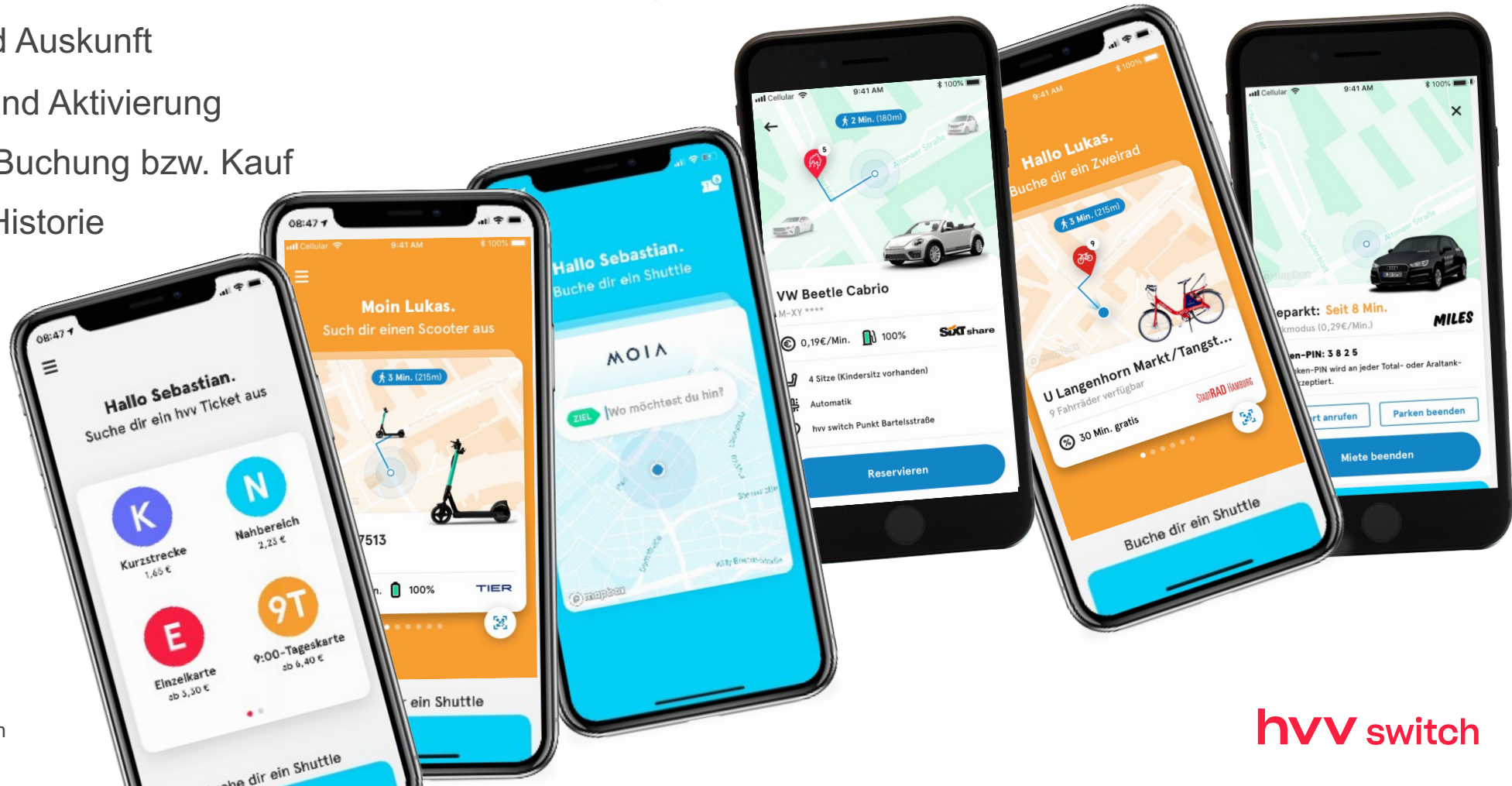
hvv switch ist ein Kernstück des Hamburg-Taktes, indem alle relevanten Mobilitätsangebote der Stadt digital in einer App verfügbar gemacht werden.

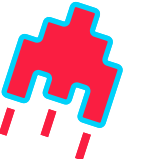


hvv switch konkret: Eine App für alles

Tiefenintegration aller relevanten Mobilitätsdienstleistungen bedeutet

- › Information und Auskunft
- › Registrierung und Aktivierung
- › Reservierung, Buchung bzw. Kauf
- › Nutzung, inkl. Historie
- › Abrechnung



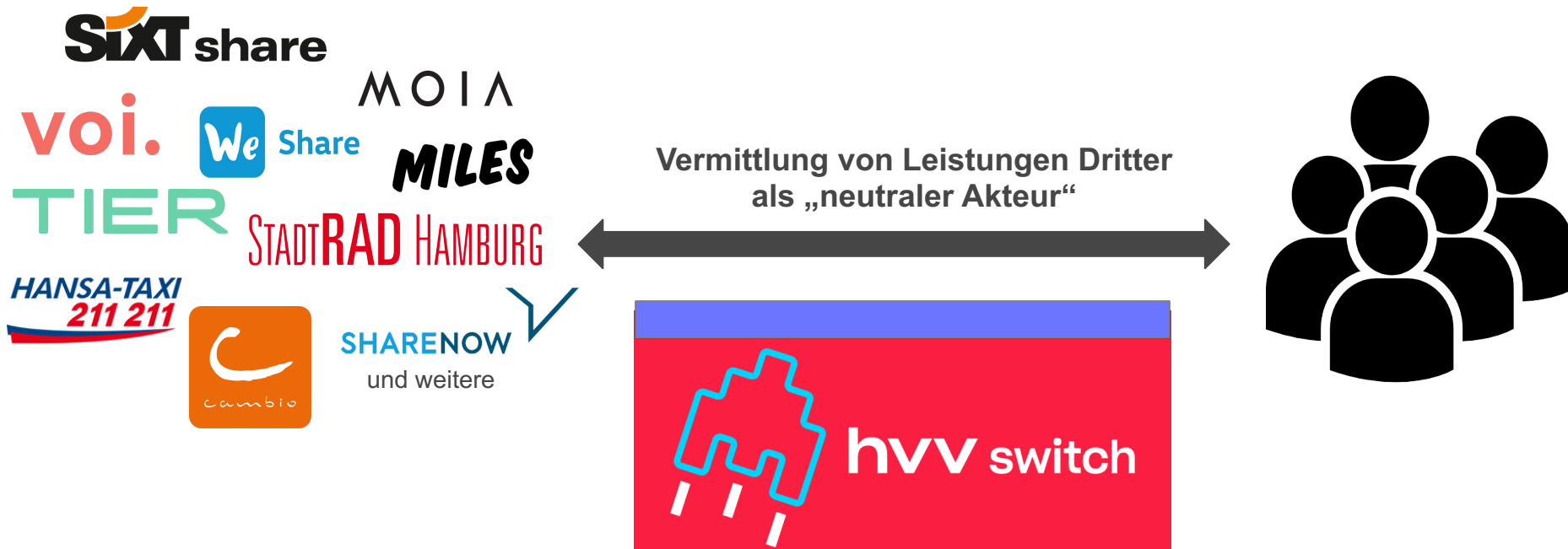
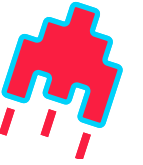


Partner-Perspektive: Die Wette

Wenn es gelingt mit hvv switch in Hamburg gemeinsam ein integriertes Angebot zu schaffen das eine Alternative zum privaten PKW darstellt, dann profitieren alle Partner durch Neukunden und Nutzungsintensivierung – zu Lasten des Marktanteils des MIV.

› Dieses Verständnis ist die zentrale Grundlage für die realisierte, tiefgehende Kooperation!

Mobilitätsplattform hvv switch





Bedeutung von Daten heute

Angebot ermöglichen

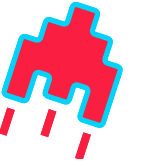
- › z.B. Verfügbarkeitsdaten, Standortdaten von Fahrzeugen
- › Personenbezogene Daten für Registrierung, Aktivierung, Nutzung und Abrechnung
 - › Aktivierungsdaten und -status (z.B. Vor- und Nachname, Geburtsdatum, Kontaktdaten, Führerscheindaten)
 - › Fahrzeug(-typ), Startort, Zielort, Zeitstempel, Preis
 - › Zahlungsdaten (via Zahlungsdienstleister)

Nutzungsverhalten verstehen

- › z.B. Registrierungs- und Aktivierungsverhalten
- › z.B. Intensität der Nutzung, Multimodalität
- › Partnersicht: z.B. Anzahl der Transaktionen und Umsatz

Produkt verbessern

- › Basis: eventbasiertes Tracking in der App
- › Verständnis über beliebte und weniger gut angenommene Funktionen / Pfade erlangen



Ausblick: Zukünftige Bedeutung von Daten

Plattformökonomisch

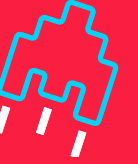
- › Die Mobilitätsplattform ist dann erfolgreich, wenn sie die „richtigen“ Nutzer (Anbieter/Kunden) zusammenbringt und einen Leistungsaustausch ermöglicht, der von den Nutzern als relevant empfunden wird
- › Dies bedingt u.a. relevante Daten über Anbieter und Nutzer, aber auch aus dem erweiterten Ökosystem

Verhaltensänderungen auslösen

- › Erwartungshaltung an (öffentliche/geteilte) Mobilität in Hamburg muss sich transformieren i.S.v. „das neue Angebot ist gleichwertig oder gar besser als das eigene Auto“
- › Relevante Daten sind eine elementare Basis für die Mobilitätswende

Gemeinwohlorientierung

- › Nutzung von Daten zur Verbesserung von Angeboten und Produkten im Rahmen der Mobilitätswende
- › Bereitstellung von Daten zum Zwecke der städtischen Verkehrsplanung und -steuerung



Danke.