

TH Wildau: Dein Studium. Deine Zukunft. Dein Spielraum.



Campus mit Lebensqualität

Wohnen direkt auf dem Campus

Sport, Kultur und gemeinsame Events



Zukunft gemeinsam gestalten

praxisnah und verantwortungsbewusst



Innovatives & flexibles Lernen

Ausprobieren und neue Wege gehen

Moderne Labs und Lernfabriken



Studieren mit Weitblick

Auslandssemester an einer unserer Partnerhochschulen

Internationale Erfahrungen für deine Karriere



Netzwerke knüpfen

THCONNECT – die Karrieremesse für deinen Berufseinstieg

Karriereberatung



Unterstützende Hochschule

Individuelle Beratung in allen Lebenslagen

Kinderbetreuung in eigener Kita



Gesundes Studieren

Vielfältige Gesundheits- und Präventionsangebote

Beratung durch TK-Gesundheitsberaterin und Präventionsärztin



Perfekte Anbindung

S-Bahnhof direkt am Campus **S8** **S46**

In nur 30 Minuten im Zentrum von Berlin



Potsdam



Postanschrift

Technische Hochschule Wildau
Hochschulring 1, 15745 Wildau

Studienberatung

+49 (0) 3375 / 508 688

studienorientierung@th-wildau.de

th-wildau.de/studienorientierung

Studienfachberatung

Prof. Dr. Marcus Frohme

+49 (0) 3375 / 508 249

marcus.frohme@th-wildau.de

Bewerbung und Immatrikulation

+49 (0) 3375 / 508 666

immatrikulation.pruefungen@th-wildau.de

th-wildau.de/bewerbung

International Office

+49 (0) 3375 / 508 378

international@th-wildau.de

th-wildau.de/international-office

BAföG & Wohnen

Studierendenwerk West:Brandenburg

stwwb.de

Finanzierung:

bafoeg@stwwb.de

stwwb.de/bafoeg-finanzen

Wohnen:

wohnen@stwwb.de

stwwb.de/wohnen



BIOSYSTEMTECHNIK/ BIOINFORMATIK MASTER OF SCIENCE

BIOSYSTEMTECHNIK/ BIOINFORMATIK



ABSCHLUSS

Master of Science (M.Sc.)



UMFANG

4 Semester (Vollzeit)
120 CP



STUDIENFORM

Vollzeit, Teilzeit



ZULASSUNG

keine Zulassungs-
beschränkung



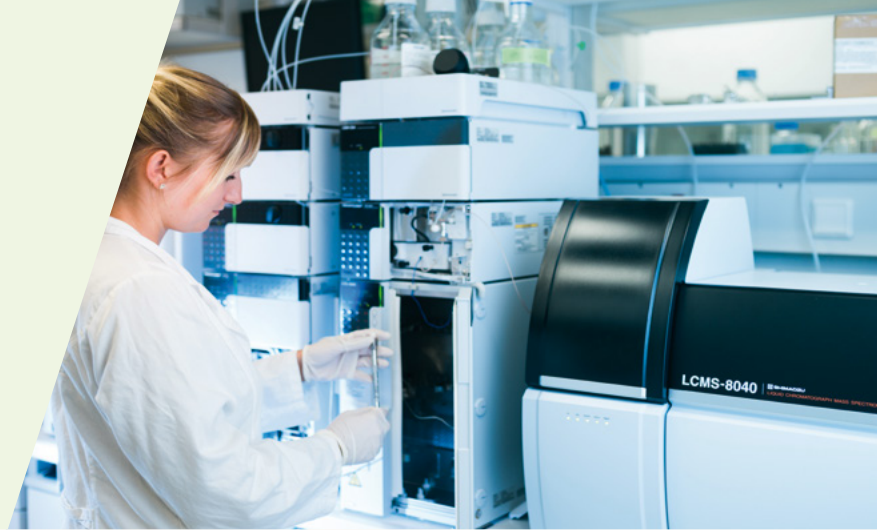
BEGINN

Wintersemester



LEHRSPRACHE

Deutsch, (ggf. auch Englisch)



Der forschungsorientierte Masterstudiengang Biosystemtechnik/Bioinformatik vermittelt interdisziplinäres Wissen und aktuelle Erkenntnisse aus den Bereichen Biosensorik, Molekularbiologie, Zellregulation, Mikro- und Oberflächentechnik sowie Bioinformatik. Biohybride Systeme insbesondere zur Gewinnung analytischer Daten in der Genomik und Proteomik, aber auch in der medizinischen Diagnostik stehen im Mittelpunkt. Die Auswertung und Verknüpfung der analytisch gewonnenen Datenmengen erfordert eine enge Verzahnung mit der Bioinformatik.

Voraussetzung & Bewerbung

- abgeschlossenes Erststudium in fachlicher Nähe (min. 180 CP)
- Online-Bewerbung unter th-wildau.de/bewerbung

Spezialisierungsmöglichkeiten

Durch die Wahlpflichtmodule, die Forschungsprojekte und die Masterarbeit ist es möglich, einen Schwerpunkt zu setzen.

Berufliche Tätigkeitsfelder

- Forschungseinrichtungen und Unternehmen der Life-Science-Branche und darüber hinaus
- Forschung, Entwicklung, Produktion, Vertrieb, technischer Service



„Forschungsorientiert, interdisziplinär,
praxisnah im Labor – genau mein Ding.“

Jessica, 4. Semester Masterstudiengang
Biosystemtechnik/Bioinformatik

Studiengangseite



Dokumente &
Ordnungen



Studienplan (Vollzeit)

1. SEMESTER

- Bioanalytische Datengewinnung & -auswertung
- Makromolekulare Chemie
- Mathematische Methoden in der Bioinformatik
- Nanotechnologie / Systemintegration
- Molekulare Biotechnologie
- Projektmanagement

2. SEMESTER

- Biosensorik
- Life Science Computing
- Forschungsprojekt I
- Wahlpflichtmodul I
- Wahlpflichtmodul II

3. SEMESTER

- Zelluläre Regulation
- Maschinelles Lernen
- Wahlpflichtmodul III
- Wahlpflichtmodul IV
- Wahlpflichtmodul V
- Forschungsprojekt II

4. SEMESTER

- Masterarbeit
- Kolloquium

WAHLPFLICHTMODULE

Medizinische Technik und Signalverarbeitung, Methoden der molekularen Biotechnologie und Zellkultur, Biosensorik II, Datenbanken, Systembiologie, Mikrosystemtechnik, Pharmaforschung und -produktion, Entrepreneurship für die LifeScience Branche, Nachhaltigkeitsmanagement und Internationalisierung sowie ggf. auch Module anderer Studiengänge