

Dein Studium an der TH Wildau – praxisnah, persönlich, perspektivenreich



Studieren mit Zukunft

Anwendungsnahe Studiengänge
Praxisorientierte Lehre



Lernen mit Erfolg

Kleine Gruppen für eine persönliche Lernatmosphäre
Enger Kontakt zu den Lehrenden



Studieren weltweit

Auslandssemester an einer unserer Partnerhochschulen
Internationale Erfahrungen für deine Karriere



Karriere im Blick

THCONNECT – die Karrieremesse für deinen Berufseinstieg
Karriereberatung



Mehr als nur Vorlesungen

Wohnen direkt auf dem Campus
Sport, Kultur und gemeinsame Events



Studieren mit Familie

Kinderbetreuung in eigener Kita
Individuelle Unterstützung in allen Lebenslagen



Gesundes Studieren

Vielfältige Gesundheits- und Präventionsangebote
Beratung durch Hochschulberaterin und Präventionsärztin



Perfekte Lage

S-Bahnhof direkt am Campus (S8 und S46)
In nur 30 Minuten im Zentrum von Berlin



Postanschrift

Technische Hochschule Wildau
Hochschulring 1, 15745 Wildau

Studienberatung

+49 (0) 3375 / 508-688
studienorientierung@th-wildau.de
th-wildau.de/studienorientierung

Studienfachberatung

Prof. Dr. Mathias Walther
+49 (0) 3375 / 508 277
wim.wir@liste.th-wildau.de

Bewerbung und Immatrikulation

+49 (0) 3375 / 508-666
immatrikulation.pruefungen@th-wildau.de
th-wildau.de/bewerbung

International Office

+49 (0) 3375 / 508-378
international@th-wildau.de
th-wildau.de/international-office

BAföG & Wohnen

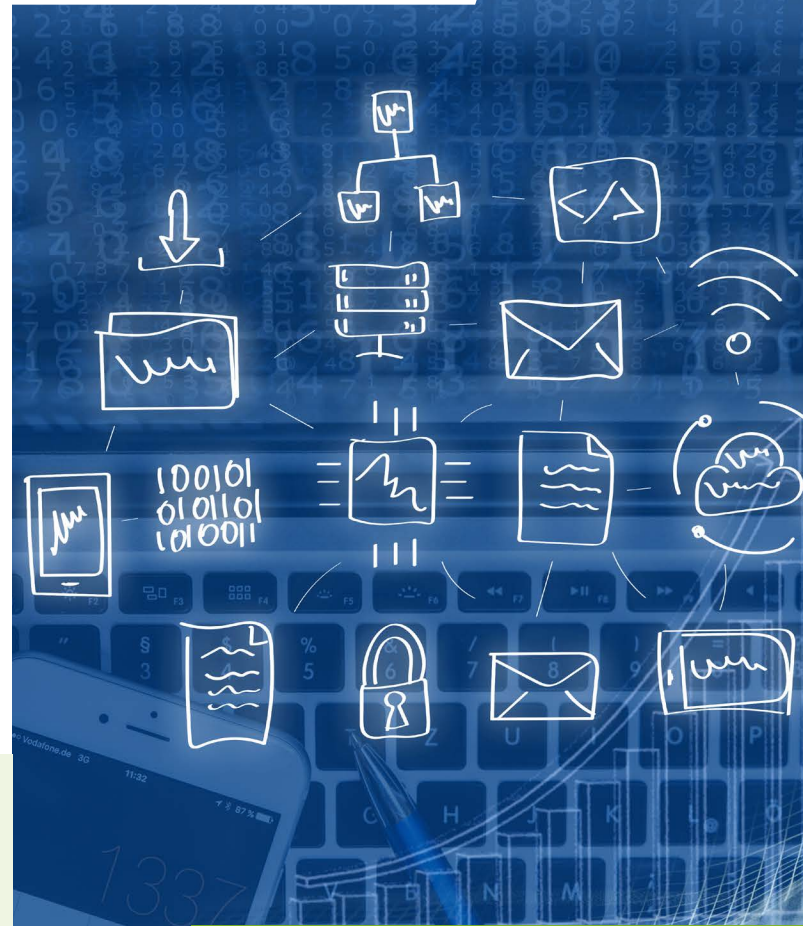
Studierendenwerk West:Brandenburg
stwwb.de

Finanzierung:

bafoeg@stwwb.de
stwwb.de/bafoeg-finanzen

Wohnen:


wohnen@stwwb.de
stwwb.de/wohnen




WIRTSCHAFTS- INFORMATIK MASTER OF SCIENCE

WIRTSCHAFTSINFORMATIK

 **ABSCHLUSS**
Master of Science (M.Sc.)

 **UMFANG**
4 Semester (Vollzeit)
120 CP

 **STUDIENFORM**
Vollzeit, Teilzeit

 **ZULASSUNG**
keine Zulassungs-
beschränkung

 **BEGINN**
Wintersemester

 **LEHRSPRACHE**
Deutsch

```
    n = e.length;
    m = n(n);
    (n) {
    if (n) {
        for (; o > 1; i++)
            if (r = t.apply(e[i], n), r == !1) break
    } else
        for (i in e)
            if (r = t.apply(e[i], n), r == !1) break
    } else if (a) {
        for (; o > 1; i++)
            if (r = t.call(e[i], i, e[i]), r == !1) break
    } else
        for (i in e)
            if (r = t.call(e[i], i, e[i]), r == !1) break;
    return e
    },
    trim: b && !b.call("\uffeff\u00a0") ? function(e) {
        return null == e ? "" : b.call(e)
    } : function(e) {
        return null == e ? "" : (e + "").replace(C, "")
    },
    makeArray: function(e, t) {
        var n = t || [];
        return null != e && (N(Object(e)) ? x.merge(n, "string" == typeof e ? [e] : e) : b.call(n, e))
    },
    isArray: function(e, t, n) {
        var r;
        if (t) {
            if (n) return e.call(t, e, n);
            for (r = t.length, n = n ? 0 > n ? Math.max(0, r + n) : n : 0; r > n; n++)

```

Der Masterstudiengang vermittelt neben vertieften Kenntnissen an der Schnittstelle von Betriebswirtschaftslehre und Informatik, insbesondere ein Verständnis für quantifizierbare Prozesse. Theorie- und Modellbildung, strategische Planung und Analyse von Prozessen, Projektmanagement sowie Projektumsetzung bilden dabei die Schwerpunkte. Absolventinnen und Absolventen sind für Positionen in Unternehmen, Beratungsunternehmen oder der öffentlichen Verwaltung qualifiziert, die Informationssysteme planen, implementieren und optimieren.

Voraussetzung & Bewerbung

- abgeschlossenes Erststudium in fachlicher Nähe (min. 180 CP)
- Englischkenntnisse auf Niveau B2 CEFR
- Online-Bewerbung unter th-wildau.de/bewerbung

Berufliche Tätigkeitsfelder

- IT-Management & Unternehmensberatung
- Softwareentwicklung & IT-Architektur
- Digitalisierung & Innovationsmanagement
- Enterprise Resource Planning (ERP) & Prozessmanagement
- E-Commerce & Digital Marketing

Studienplan (Vollzeit)

1. SEMESTER

- Advanced Data Warehouse / Data Mining
- Cloud-Technologien
- Customizing v. ERP-Systemen
- Strategisches IT-Management
- Informationstechnologierecht

2. SEMESTER

- Simulation
- Digital Business Engineering I
- Projekt I
- Wahlpflichtmodul (BWL)
- Wahlpflichtmodul (Informatik)

3. SEMESTER

- IT-Sicherheit
- Standortplanung
- Digital Business Engineering II
- Projekt II
- Wahlpflichtmodul (Wirtschaftsinformatik)

4. SEMESTER

- Masterarbeit
- Kolloquium

Studiengangseite



Dokumente & Ordnungen



WAHLPFLICHTMODULE

Wahlpflichtmodule (BWL):

z. B. Entrepreneurship, Internationale Marktforschung, Internationale Wirtschaftspolitik

Wahlpflichtmodule (Informatik):

Resiliente IT-Dienste, Grundlagen Data Analytics mit Python

Wahlpflichtmodule (Wirtschaftsinformatik):

Projekt Data Analytics, Entwicklung von aktiven und passiven Sicherheitsfunktionen im Straßenverkehr