



Technische
Hochschule
Wildau
*Technical University
of Applied Sciences*

FirmenKontaktMesse THCONNECT



Messekatalog 2022

IMPRESSUM

HERAUSGEBERIN Präsidentin der Technischen Hochschule Wildau

REDAKTION Career Service, thconnect@th-wildau.de

**REDAKTIONS-
LEITUNG** Career Service, TH Wildau

REDAKTIONSSCHLUSS September 2022

GRUSSWORT DER PRÄSIDENTIN

**Liebe Studierende,
liebe Ausstellerinnen und Aussteller,
liebe Gäste,**

Foto: © FOX Bildagentur



im Namen des Präsidiums begrüße ich Sie sehr herzlich zur 22. Karrieremesse THCONNECT an der Technischen Hochschule Wildau. Nach zwei digitalen Messen in den letzten beiden Jahren freuen wir uns ganz besonders, Sie nun endlich wieder persönlich bei uns auf dem Campus begrüßen zu können.

Die THCONNECT ist seit zahlreichen Jahren eine wichtige Plattform für den Austausch und die Kontaktaufnahme, insbesondere zwischen Studierenden und ausstellenden Unternehmen, Behörden sowie staatlichen Institutionen. Ein spannendes Begleitprogramm mit Vorträgen, Workshops und Serviceangebote, wie z.B. Fotoshooting und Bewerbungsberatung, rundet das Angebot ab.

Unsere Hochschule gehört mit rund 3750 Studierenden zu den größten Fachhochschulen des Landes Brandenburg. Sie zeichnet sich durch praxisbezogene Lehre sowie eine stark ausgeprägte, anwendungsorientierte Forschung aus. Als gesundheitsbewusste und familienfreundliche Hochschule mit internationalem Charakter nimmt die Hochschule – nicht zuletzt auch durch ihre zahlreichen Aktivitäten und Veranstaltungen – ihre Verantwortung für die gesamte Region wahr.

Die THCONNECT hat sich in den letzten Jahren als wichtige Kontaktstelle zwischen potenziellen Arbeitgebern und hochqualifizierten Fachkräften etabliert. Viele innovative Ausstellerinnen und Aussteller aus Wirtschaft und Verwaltung stellen sich hier vor. Für uns ist dies auch ein Zeichen dafür, dass das Ausbildungsprofil unserer Hochschule den aktuellen Anforderungen entspricht, und es ist unser Anspruch, dies auch weiterhin im Blick zu behalten.

Ich wünsche Ihnen einen erfolgreichen Tag mit vielen anregenden Gesprächen und Kontakten.

Ihre

Prof. Dr. Ulrike Tippe
Präsidentin der Technischen Hochschule Wildau



ScienceBox

SHOWROOM DER TH WILDAU

POTENZIALE | SICHTBAR | MACHEN

Die ScienceBox ist geöffnet!

Erleben Sie Wissenschaft zum Anfassen und besuchen Sie uns in unserem Showroom.

Wann? Am 29.09.22 von 13:00 bis 16:00 Uhr

Wo? Haus 200, zwischen Haus 16 und Halle 17



BEGLEITPROGRAMM

SPEAKERS' CORNER: VORTRÄGE (HALLE 17-0021)

Beginn	Thema	Redner:in	Institution
11:00 h	Eröffnung der THCONNECT 2022	Prof. Dr. Klaus-Martin Melzer - Vizepräsident f. Forschung und Transfer	TH Wildau
11:15 h	Feierliche Verleihung der Deutschlandstipendien	Prof. Dr. Klaus-Martin Melzer - Vizepräsident f. Forschung und Transfer	TH Wildau
12:30 h	Praxispartner und Themen für BA- und Masterarbeiten// Thesis Pitch		
13:30 h	Frauen in Tech-Berufen. Was Du für eine erfolgreiche Karriere alles brauchst	Sarah Rüger	Femtec
14:00 h	Zukunftskompetenzen Studierender in den Wirtschaftswissenschaften	Prof. Dr. Sandra Haas	TH Wildau
14:30 h	Vorstellung des Regionalmanagements der Metropolregion Ost Berlin-Brandenburg	Sara Hohmann	Regionalmanagement Metropolregion Ost Berlin-Brandenburg

BEGLEITPROGRAMM

Beginn	Thema	Veranstalter	Ort
11:00-16:00 h	Bewerbungsfotos Lass Dich kostenlos und professionell von unseren Fotografen für Deine nächste Bewerbung ablichten	Career Service	Halle 17 Raum 0020
11:00-16:00 h	Bewerbungsunterlagen-check Lasse Deine Bewerbungsunterlagen professionell und kostenlos von unserem Bewerbungscoach prüfen.	Career Service	Halle 17 Raum 0020
13:00-16:00 h	Transfer- und Kooperationsmöglichkeiten für Unternehmen	Zentrum für Forschung und Transfer Transferservice	ScienceBox
11:00-16:00 h	Gründungsberatung	Startup Center	Opp:Lab (LOK21)
11:00-16:00 h	Jobwall		Empore Halle 17

WORKSHOPS (HALLE 16-0093)

Zeit	Thema	Referent:in
11:00-12:30 h	Schwierige Fragen in Vorstellungsgesprächen	Dr. Markus Karbaum, Karbaum Consulting
13:00-14:30 h	Erfolgreiche Gehaltsverhandlungen	Dr. Markus Karbaum, Karbaum Consulting
14:30-16:00 h	Meine berufliche Vision	Susanne Dettmann, Studiencoach, TH Wildau

TEILNEHMENDE UNTERNEHMEN

SEITE	STANDORT	UNTERNEHMEN
15	AUDIMAXX	4flow AG
16	FOYER	Akkodis
17	GALERIE	Agentur für Arbeit Cottbus
18	FOYER	AneCom AeroTest GmbH
19	SAAL	ArcelorMittal Eisenhüttenstadt GmbH
21	FOYER	ASQA - Software Quality Assurance
22	SAAL	ATRON electronic GmbH
23	AUDIMAXX	BASF Services Europe GmbH
24	GALERIE	Beratungsnetzwerk Quereinstieg
25	AUDIMAXX	Bundeswehr
26	FOYER	CCVOSEL GmbH
27	SAAL	DEKRA Automobil GmbH
28	SAAL	Deutsche Bahn
29	FOYER	eEntwicklung.net GmbH
31	SAAL	Energiequelle GmbH
32	FOYER	FERCHAU GmbH

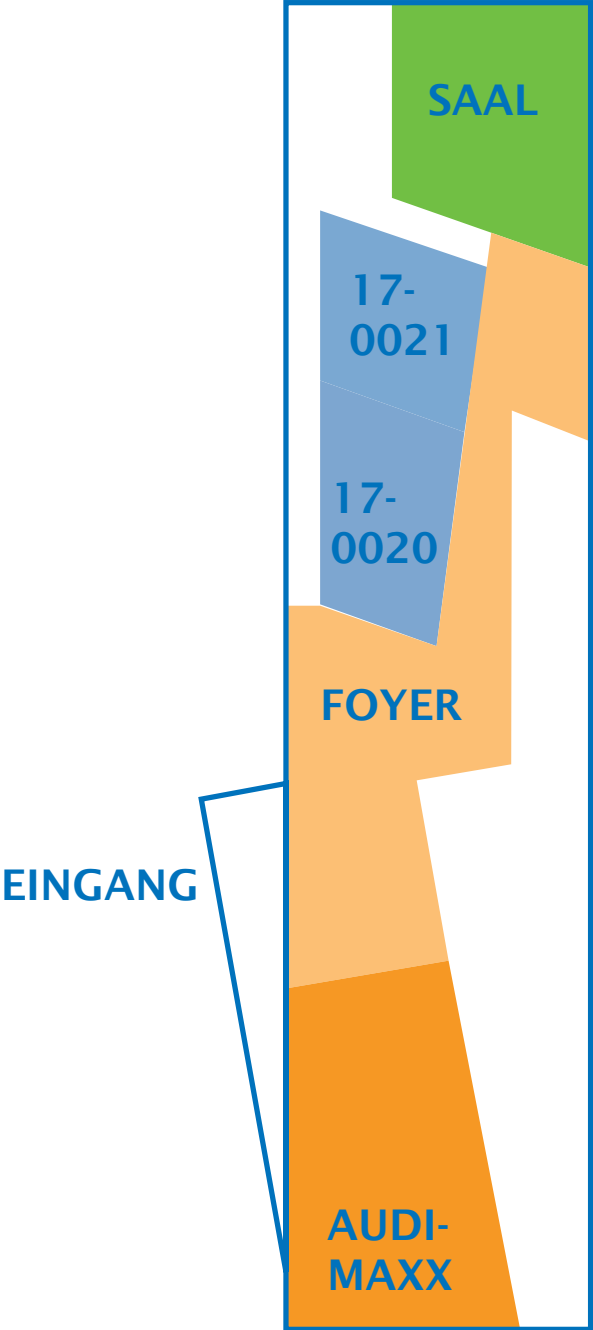
TEILNEHMENDE UNTERNEHMEN

SEITE	STANDORT	UNTERNEHMEN
33	FOYER	FiANTEC Provisionslösungen GmbH
34	SAAL	FORwerk GmbH
37	GALERIE	Fraunhofer-Verbund IUK-Technologie
38	SAAL	Hans Timm Fensterbau GmbH
40	GALERIE	Handwerkskammer Cottbus
41	SAAL	HPS Home Power Solutions GmbH
42	FOYER	IT-Dienstleistungszentrum Berlin
44	GALERIE	KR Krisensicher Risikoberatung GmbH
45	AUDIMAXX	Lidl Vertriebs GmbH & Co. KG
46	AUDIMAXX	M2P Consulting GmbH
48	FOYER	Mercedes-Benz Ludwigsfelde GmbH
50	FOYER	MTU Maintenance Berlin-Brandenburg
47	AUDIMAXX	NORMA Lebensmittelfilialbetrieb Stiftung GmbH & Co. KG
52	FOYER	novomind AG
53	GALERIE	OWF Ostbrandenburgische Wirtschaftsförderungsgesellschaft mbH
54	GALERIE	proficom GmbH

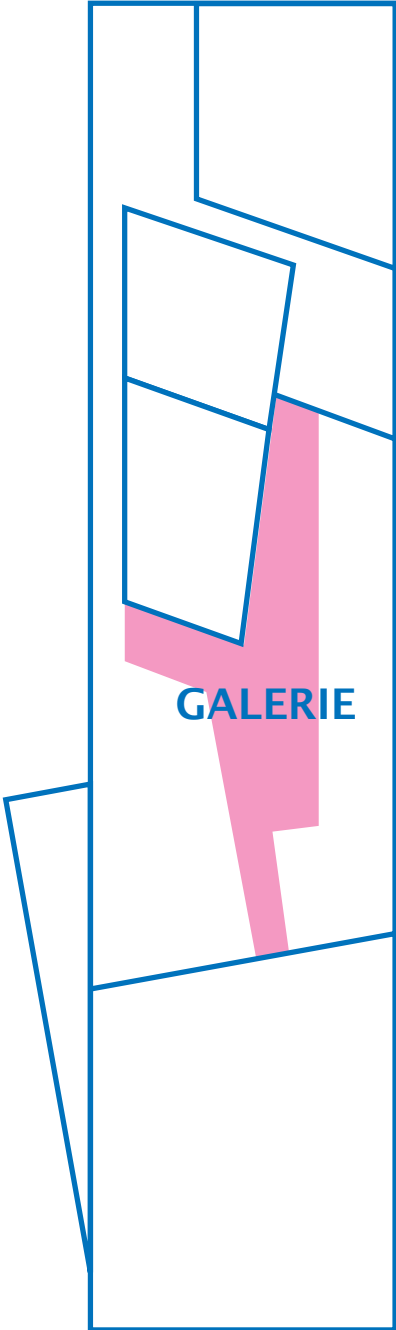
TEILNEHMENDE UNTERNEHMEN

SEITE	STANDORT	UNTERNEHMEN
55	GALERIE	Projektron GmbH
57	GALERIE	REG Regionalentwicklungsgesellschaft Nordwestbrandenburg mbH
58	GALERIE	Schelchen GmbH - pedag international
59	GALERIE	status C AG
60	GALERIE	Studentenwerk Potsdam
61	FOYER	Synwork AG
62	AUDIMAXX	FSP-Fahrzeug-Sicherheitsprüfung GmbH & Co. KG
63	SAAL	TÜV Rheinland Industrie Service GmbH
64	SAAL	Unitechnik Automatisierungs GmbH
66	SAAL	VDI Verein Deutscher Ingenieure e.V.
67	SAAL	VEINLAND GmbH
68	FOYER	VIRO Osnabrück GmbH
70	SAAL	Visiolar GmbH
72	GALERIE	WInTO GmbH - Wirtschafts-, Innovati- ons- und Tourismusförderung Oberhavel GmbH
73	SAAL	Woywood Kunststoffmaschinen GmbH & Co. Vertriebs-KG

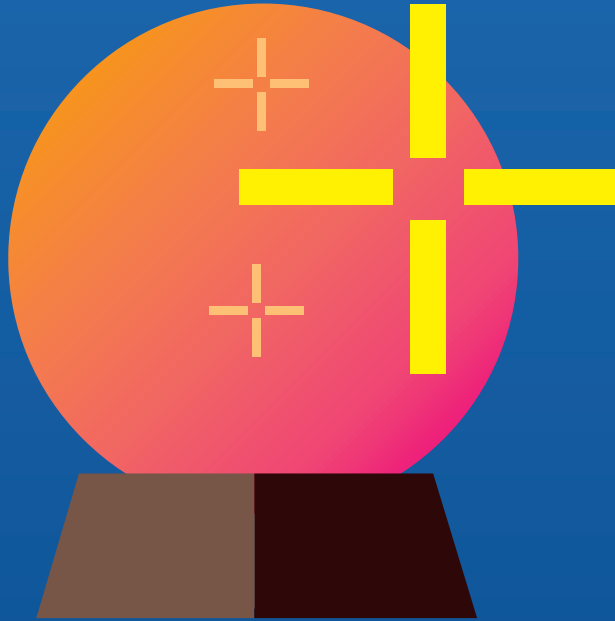
RAUMPLAN UNTERGESCHOSS



RAUMPLAN OBERGESCHOSS



#GÖNN DIR DEINE ZUKUNFT



DIE THCONNECT IST EINE VERANSTALTUNG VOM

CAREER SERVICE

DER TECHNISCHEN HOCHSCHULE WILDAU

WIR BIETEN DIR:



**BEWERBUNGS-
BERATUNG**



WORKSHOPS



**UNTERNEMENS-
KONTAKTE**

MEHR INFORMATIONEN UNTER:
WWW.TH-WILDAU.DE/CAREER-SERVICE

#MATCH DIR DEINE ZUKUNFT



KOMM IN UNSERE THCONNECT 22 LINKEDIN GRUPPE UND
TRETE DIREKT MIT UNTERNEHMEN IN KONTAKT

<https://www.linkedin.com/groups/12699578/>

4FLOW

Firmenname

4flow AG

Firmenportrait

4flow wächst seit der Gründung im Jahr 2000 kontinuierlich und erfolgreich. Mit 20+ Standorten auf 4 Kontinenten und 1000+ Mitarbeitenden sind wir für unsere internationalen Kunden global präsent. Als mehrfach ausgezeichnete Arbeitgeber und Spezialist für Logistik vereint 4flow Beratung, Softwareentwicklung, Logistikmanagement und Forschung in einem innovativen Geschäftsmodell. 4flow consulting berät weltweit Unternehmen im Bereich Logistik und Supply Chain Management von der Strategie bis zur Umsetzung. 4flow management übernimmt als neutraler 4PL die kontinuierliche Planung, Optimierung und Steuerung von Logistiknetzwerken. Der Unternehmensbereich 4flow software bietet Lösungen zur Logistikplanung. Die Logistikforschung 4flow research entwickelt anwendbare Innovationen und erstellt marktrelevante Logistikstudien. Wie bieten kontinuierlich Einstiegsmöglichkeiten für Studierende, Berufseinsteiger und Berufserfahrene. Ob in der Logistikberatung als Consultant (m/w/d), im Logistikmanagement als Supply Chain Analyst (m/w/d), in der Softwareentwicklung oder in der Forschung – übernimm ab dem ersten Tag vielseitige und anspruchsvolle Aufgaben. Wir suchen nicht nur Logistiker, sondern auch Talente für unsere Corporate-Services-Teams, wie zum Beispiel Finance, Human Resources oder Marketing. Wir freuen uns darauf, dich kennenzulernen.

Branche

Unternehmensberatung, Transport- und Logistik, Software, Forschung

Standort

Deutschland: Berlin, Düsseldorf, Frankfurt, Hamburg, München, Stuttgart

Global: Antwerpen, Atlanta, Beijing, Budapest, Campinas, Changzhou, Detroit, Hongkong, Paris, Pilsen, São Paulo, Saragossa, Shanghai, Wien

Mitarbeiter:innen

ca. 1000

Berufseinstiegsmöglichkeiten

Studierende: z.B. Student im Bereich Logistikmanagement (m/w/d)
Berufseinsteiger: z.B. Supply Chain Scientist (m/w/d), Consultant für Logistik & Supply Chain Management (m/w/d)

Berufserfahrene: Supply Chain Engineer (m/w/d), Senior Consultant für Logistik & Supply Chain Management (m/w/d)

Kontakt

Corinna Wagner, Human Resources, c.wagner@4flow.de



Engineering a Smarter Future Together

Firmenname

Akkodis

Firmenportrait

AKKA & Modis, jetzt Akkodis, ist ein globaler Vorreiter für Technologien und digitale Lösungen in der Smart Industry, der den Mehrwert vernetzter Daten nutzt, um Innovationen und die digitale Transformation zu beschleunigen.

Mit einer gemeinsamen Leidenschaft für Technologie und Talente bieten unsere 50.000 Ingenieur:innen und Digitalexpert:innen in 30 Ländern in Nordamerika, EMEA und APAC tiefgreifende, branchenübergreifende Expertise.

Gemeinsam stellen AKKA & Modis, jetzt als Akkodis, umfassende Branchenerfahrung und starkes Know-how in wichtigen Technologiebereichen wie Mobilität, Software- und Technologiedienstleistungen, Robotik, Tests, Simulationen, Datensicherheit, KI und Datenanalyse bereit.

Unsere kombinierte IT- und Engineering-Expertise versetzt uns in die Lage, über das Mögliche hinauszugehen, um Unglaubliches zu schaffen. Unser Ziel ist es, gemeinsam eine smartere und nachhaltigere Zukunft für uns alle zu gestalten.

Branche

IT- und Engineering

Standort

vertreten in 30 Ländern, Standorte u.a. Berlin, Zwickau, Jena, Chemnitz, Gotha usw.

Mitarbeiter:innen

ca. 50.000

Berufseinstiegsmöglichkeiten

Praktikant:innen, Wrkstudent:innen, Absolvent:innen

Kontakt

Dennis Pockrandt
+49 30 438 001-46
Dennis.pockrandt@modis.com

Sarah Ulrich
+49 30 311 6711-70
Sarah.Ulrich@modis.com



Bundesagentur für Arbeit

Agentur für Arbeit Cottbus

bringt weiter.

Firmenname

Agentur für Arbeit Cottbus

Firmenportrait

Die Bundesagentur für Arbeit mit Sitz in Nürnberg erbringt als Bundesagentur Leistungen für den Arbeitsmarkt, insbesondere die Arbeitsvermittlung sowie die Arbeitsförderung, und regelt als Verwaltungsträgerin der deutschen Arbeitslosenversicherung die finanziellen Entgeltersatzleistungen, z. B. das Arbeitslosengeld. Wir vor Ort, die Agentur für Arbeit Cottbus, möchten Sie unterstützen und beraten Sie gern, führen einen Bewerbungsmappencheck durch und stehen Ihnen für all Ihre Fragen zur Verfügung.

Mitarbeiter:innen

Agenturbezirk Cottbus: ca. 950

Kontakt

Bianca Strohscheer / Sven Sander

Telefon: 030 5555 77 5501 / 030 5555 77 5500

Email: bianca.strohscheer@jobcenter-ge.de

Teampostfach: Berlin-Sued.500-Arbeitgeber-Service@arbeitsagentur.de



ANECOM
A E R O T E S T

Firmenname

AneCom AeroTest GmbH

Firmenportrait

Die AneCom AeroTest GmbH ist ein international führender Entwicklungspartner für Hersteller (OEM) im Bereich der Luftfahrt, Turbomaschinen und Gasturbinenindustrie mit Sitz in Wildau, südöstlich von Berlin. Seit 2002 bietet das Unternehmen aerodynamische und mechanische Komponentenentwicklung, sowie Erprobung und Validierung für rotierende Maschinen für nationale und internationale Kunden an. Das Serviceportfolio umfasst außerdem die Entwicklung von Messtechniklösungen für alle Arten von rotierenden Maschinen und Komponenten sowie die Möglichkeit des Testens in unternehmenseigenen Prüfständen.

Branche

Turbomaschinen und Gasturbinenindustrie

Standort

Wildau

Mitarbeiter:innen

Ca. 96

Berufseinstiegsmöglichkeiten

Ausbildung, Werkstudententätigkeit, Berufseinsteiger, Berufserfahrene

Kontakt

career@anecom.de



ArcelorMittal

Firmenname

ArcelorMittal Eisenhüttenstadt GmbH

Firmenportrait

ArcelorMittal Eisenhüttenstadt ist ein moderner Stahlproduzent im Osten Brandenburgs, ein Spezialist für qualitativ hochwertige Flachstähle. Qualitätsprodukte von ArcelorMittal Eisenhüttenstadt repräsentieren höchsten technischen Standard. Als zuverlässiger Anbieter hochwertiger Produkte und Serviceleistungen hat sich das Unternehmen bei seinen Kunden einen hervorragenden Ruf erworben. ArcelorMittal Eisenhüttenstadt bietet Stahllösungen, die nachhaltig zum Schutz der Umwelt beitragen und verpflichtet sich selbst zu einer nachweisbar nachhaltigen, transparenten Produktionsweise. Maßstab für einen verantwortungsvollen Umgang mit dem Werkstoff Stahl ist der globale Zertifizierungsstandard ResponsibleSteel™. ArcelorMittal Eisenhüttenstadt gehört zu einen der ersten Unternehmen, die diesen Standard eingeführt hat. Das Unternehmen ist in die Strategie von ArcelorMittal zur Klimaneutralität eingebunden, in der sich die Gruppe verpflichtet, bis 2030 in Europa die CO₂-Emissionen um 30 Prozent zu senken und 2050 klimaneutralen Stahl herzustellen.

ArcelorMittal Eisenhüttenstadt gehört mit rund 2.500 Mitarbeitern zu einem der größten Arbeitgeber in Ostbrandenburg und zu einen der wichtigsten industriellen Entwicklungskerne im Land Brandenburg. Mit ca. 200 Ausbildungsplätzen ist das Unternehmen eine der wichtigsten Ausbildungsstätten der Region. Für ArcelorMittal Eisenhüttenstadt sind gesellschaftliche Verantwortung in allen Bereichen der Unternehmenstätigkeit und gemeinwohlorientierte Aktivitäten seit Jahren gelebte Realität.

Branche

Eisen- und Stahlerzeugung

Standort

Eisenhüttenstadt

Mitarbeiter:innen

ca. 2.700, inkl. 200 Azubis

Berufseinstiegsmöglichkeiten

Praktika, Abschlussarbeit, Direkteinstieg, Traineeprogramm

Kontakt

Frau Silke Behrens
silke.behrens@arcelormittal.com





Firmenname

**ASQA -
Software Quality Assurance**

Firmenportrait

ASQA Software Quality Assurance ist eine eigenständige Agentur für Qualitätssicherung. Bestimmt denkst du dir gerade: „Ach Qualitätssicherung klingt spießig und die ganzen perfektionistischen Mitarbeiter lieben es, sich gegenseitig die Fehler vorzuwerfen.“. Aber wir können dich beruhigen - so ist es nicht! Wir bieten flexible entwicklungsbegleitende Qualitätssicherung für Software, Mobile-Apps, Webentwicklungen und Games – auch im internationalen Raum. Unsere Aufgaben umfassen dabei nicht nur das Identifizieren von Fehlern und Bugs, sondern auch den Input zu Verbesserungspotenzialen und die Schärfung von Prozessen. Damit beeinflussen wir maßgeblich das finale Produkt. Allerlei Mittel wie Regressions-, Kompatibilitätsoder Performancetests, aber auch Tools zur Automatisierung und dem Management von Testprozessen ermöglichen dies. Neben zahlreichen Projekten, die ASQA aus dem Berliner Office heraus betreut, helfen wir auch mit erfahrener Personal beim Kunden vor Ort. Bei uns optimierst du mit geeigneten Tools operative Entwicklungsprozesse, um eine Effizienzsteigerung für andere Unternehmen zu erzielen. Mit Hilfe unserer agilen Teamhierarchie und mit einem frischen, kollegialen und modernen Arbeitsklima unterstützen wir dich bei deinen persönlichen und beruflichen Zielen während und nach dem Studium.

Branche

Qualitätssicherung, Software Testing, IT

Standort

Berlin

Mitarbeiter:innen

ca. 27

Berufseinstiegsmöglichkeiten

Praktikum, Werkstudent, Abschlussarbeit, Direkteinstieg
Gesuchte Fachrichtungen Automatisierungstechnik, Biosystemtechnik
Bioinformatik, Telematik, Wirtschaftsinformatik

Kontakt

Enrico Ausborn
Geschäftsführung
e.ausborn@a-sqa.de
info@a-sqa.de
Telefon: +49(0)30 93664760

Kevin Steffens
Test Automation
Engineer
k.steffens@a-sqa.de



ATRON

Firmenname

ATRON electronic GmbH

Firmenportrait

Starte Deine Karriere bei ATRON und werde Teil der ÖPNV-Welt!

Der öffentliche Personennahverkehr ÖPNV ist eine Branche mit Zukunft. Die Firmen der ATRON Group entwickeln und integrieren smarte Lösungen für den ÖPNV in Städten (wie beispielsweise in Berlin) oder für ganze Regionen (wie dem Verkehrsverbund Berlin-Brandenburg). Mit intuitiv bedienbarer Software und moderner Hardware erhöhen wir die Effizienz von Verkehrsbetrieben und den Reisekomfort für die Fahrgäste. Mit zukunftsweisenden Lösungen für Ticketing, Betriebsleittechnik, Flotten- und Depotmanagement helfen wir unseren Kunden Tag für Tag, Menschen rasch, sicher, pünktlich und klimafreundlich von Tür zu Tür zu befördern. Die ATRON Group ist europaweit mit Standorten in Deutschland (Markt Schwaben bei München, Berlin, Fulda), Kroatien (Zagreb), der Schweiz (Bronschhofen, Schaffhausen) und Schweden (Linköping) vertreten.

Dabei sind die Expertise und die Ideen unserer Mitarbeitenden entscheidend für erfolgreiche Kundenprojekte und unsere Zukunftsfähigkeit als Unternehmen. Es ist uns wichtig, das Wissen stets auf dem neuesten Stand zu halten und einen bereichsübergreifenden Austausch zu pflegen.

An unseren Standorten in Berlin-Wildau und Markt Schwaben bieten wir Ausbildungs- und Einstiegsprogramme für Studenten, für Software-Entwickler und Systemingenieure, in denen Du Zukunftstrends kennen lernst. Ein gutes Betriebsklima, Engagement und Teamwork sind uns wichtig. Wir fördern diese durch gezielte Aus- und Weiterbildung und durch regelmässige Mitarbeiterinformationen. Temporäre Einsätze an diversen Standorten in Deutschland, Schweden, Kroatien oder in der Schweiz sind möglich.

Du suchst eine dynamische Arbeitsumgebung mit herausfordernden Aufgaben, in der Du Deine Fähigkeiten und Erfahrungen einbringen kannst? Dann freuen wir uns auf Deine Bewerbung an www.atron.com/bewerbungsformular-de.html.

Kontakt

ATRON electronic GmbH
Am Ziegelstadel 12+14
D-85570 Markt Schwaben
E-Mail: vertrieb@atron.com
Tel: +49 (0)81 21 9342-0
Web: www.atron.com



Firmenname

BASF Services Europe GmbH

Firmenportrait

Die BASF Services Europe GmbH bündelt als internationaler Service Hub eine Vielzahl von Leistungen für die BASF-Gruppe in ganz Europa. Im Herzen Berlins vereinen wir dafür tiefgreifendes Know-How in den Bereichen Finance, Supply Chain, Logistik, Einkauf, Communication, HR und IT. Digital und kundenzentriert gestalten wir Business-Services mit Zukunft. Erfahre mehr über unsere Einstiegsoptionen, unsere Standort-Kultur sowie unsere flexiblen und ortsunabhängigen Arbeitsmodelle unter:

Link Instagram: https://www.instagram.com/basf_hub_berlin/

Link Karriereseite:
basf.com/servicehub-berlin

oder
<https://www.basf.com/global/de/careers/why-join-basf/locations/basf-group-companies/basf-services-europe-gmbh.html>

Branche

Business Services / Dienstleistungen

Standort

Berlin - aber auch Remote Work innerhalb von Deutschland möglich

Mitarbeiter:innen

Ca. 2.700

Berufseinstiegsmöglichkeiten

Praktika, Werkstudierendentätigkeit, Trainee Programm, Direkteinstieg

Kontakt

jobs@basf.com



BERATUNGSNETZWERK QUERAUFSTIEG

Firmenname **Beratungsnetzwerk Quereinstieg**

Firmenportrait Das „Beratungsnetzwerk Queraufstieg – Vernetzt beraten zum Thema Studienabbruch in Berlin, Brandenburg, Sachsen-Anhalt und Niedersachsen“ ist die erste Anlaufstelle für junge Menschen aus den vier beteiligten Bundesländern, die sich mit Studienzweifeln tragen oder ihr Studium bereits abgebrochen haben. Unser Netzwerk leistet einen Beitrag zur Entstigmatisierung des Themas Studienabbruch und macht bestehende Beratungsangebote sichtbar. Zusätzlich sensibilisieren wir Unternehmen für das Potenzial von Studienabbrecher*innen als zukünftige Azubis.

Du zweifelst an deinem Studium oder hast es bereits abgebrochen? Du fragst dich, wie es jetzt weitergeht? Wir von Queraufstieg helfen dir! Bei uns findest du eine erste Orientierung dazu, welche alternativen Möglichkeiten es gibt – von einer Berufsausbildung bis hin zur Aufnahme eines neuen Studiums. Nutze unsere interaktive Landkarte QuerNavi, um kostenfreie Beratungsstellen und Unternehmen mit attraktiven Karrierechancen für Studienabbrecher*innen zu finden.

Branche Beratungsnetzwerk

Standort Berlin, Magdeburg

Mitarbeiter:innen Ca. 12

Kontakt Sabrina Anastasio | Projektkoordination
030/41 74986-42
sabrina.anastasio@f-bb.de

Sarah Rögner | Projektkoordination
0391/73474-08
sarah.roegner@ma-t.de



BUNDESWEHR

Firmenname

Bundeswehr

Firmenportrait

Als einer der größten Arbeitgeber Deutschlands bietet die Bundeswehr ein umfassendes Spektrum an Einsatz- und Verwendungsmöglichkeiten in den Organisationsbereichen der Streitkräfte und in der Verwaltung der Bundeswehr, insbesondere in den Bereichen Ausrüstung, Informationstechnik und Nutzung, sowie im Bereich Infrastruktur, Umweltschutz und Dienstleistungen für die Truppe

Branche

Öffentlicher Dienst

Standort

Dienststellen in ganz Deutschland und teilweise auch im Ausland

Mitarbeiter:innen

Insgesamt leisten mehr als 182.000 Soldatinnen und Soldaten ihren Dienst bei der Bundeswehr als Berufssoldaten und -soldatinnen, Zeitsoldaten und -soldatinnen und Freiwillig Wehrdienstleistende.

Daneben hat die Bundeswehr mehr als 80.000 zivile Beschäftigte als Beamte in den Laufbahnen des höheren, gehobenen und mittleren Dienstes, oder als Tarifbeschäftigte.

Berufseinstiegs- möglichkeiten

Einstieg mit Bachelor und Masterabschluss
Stipendium auch schon während des Studiums möglich

Kontakt

Karriereberatung der Bundeswehr
Brandenburger Platz 59
03046 Cottbus
KarrBBCottbus@bundeswehr.org
0355 288 698 10
karrbbcottbus@bundeswehr.org
oder Terminvereinbarung über die Hotline möglich

Das Team der Karriereberatung der Bundeswehr Cottbus:
Hauptmann Mareike Grimm
Regierungsamtfrau Antje Melnikoff
Stabsfeldwebel Stephan Baldauf
Stabsfeldwebel Steffen Federau



Firmenname

CCVOSEL GmbH

Firmenportrait

CCVOSEL steht seit über 25 Jahren für professionelle IT-Dienstleistungen. Wir engagieren uns für unsere Kunden, unsere Mitarbeiter*innen und für eine offene Gesellschaft. Unser Fokus liegt dabei in der Absicherung und dem Betrieb von IT-Systemen mit dem Schwerpunkt IT-Sicherheit. Durch den Einsatz interdisziplinärer Teams bestehend aus Administrator*innen, Berater*innen, Datenanalysten und Security Expert*innen ermöglichen wir auch bei komplexen Anforderungen effiziente und moderne Lösungen. Beim Bewerben wandert der Blick oft zu den großen Konzernen, aber es lohnt sich auch abseits der Masse zu schauen: Wir bieten ein angenehmes Arbeitsklima, die Möglichkeit das Unternehmen aktiv mitzugestalten und einen ehrlichen Zusammenhalt, der sich über die ganze Firma erstreckt. Weil wir flexibel sind, können wir beim Aufkommen innovativer Arbeitsmethoden schnell reagieren und ebenso schnell auch Dein Arbeitsumfeld anpassen – natürlich nur wenn Du das möchtest. Wenn Du trotzdem Kontakt zu „den Großen“ haben möchtest: Wir arbeiten für einige Konzernkunden wie Daimler AG oder BMW AG. Wir suchen Talente und Könnner*innen! Menschen, die sich bei Herausforderungen in die erste Reihe drängeln, ständig auf der Suche nach unentdeckten Möglichkeiten. Alleskönner musst Du dazu nicht sein, sei einfach neugierig und voller Tatendrang.

Branche

IT-Sicherheit / IT-Dienstleistungen

Standort

Berlin-Mariendorf, Berlin-Prenzlauer Berg (remote Arbeit möglich)

Mitarbeiter:innen

ca. 60

Berufseinstiegsmöglichkeiten

IT-Administration
IT-Sicherheit / Pentesting / Hacking
Projektmanagement
IT-Beratung

Kontakt

Katharina Reibeholz
Personalmitarbeiterin
k.reibeholz@ccvossel.de
+49 30 60 98 40 947



Firmenname

DEKRA Automobil GmbH

Firmenportrait

DEKRA zählt zu den weltweit führenden Unternehmen der TIC-Branche (Testing, Inspection, Certification). Begonnen hat DEKRA mit der Prüfung von Kraftfahrzeugen – heute umfasst das Portfolio auch Industrie- und Bauprüfungen, Sicherheitsberatungen, die Prüfung und Zertifizierung von Produkten und Systemen sowie vielfältige Schulungsangebote.

Branche

Technische sicherheitsorientierte Dienstleistungen

Standort

bundesweit und weltweit

Mitarbeiter:innen

Ca. 48.000 Mitarbeiter weltweit

Berufseinstiegsmöglichkeiten

Wir bieten spannende Tätigkeiten im automotiven und industriellen Bereich (z.B. als Prüfsachverständiger, Schadensgutachter, Sachverständiger für Druckgeräte und Aufzugsanlagen). Sie können DEKRA im Rahmen einer studentischen Tätigkeit (Praktika, Werkstudententätigkeit, Abschlussarbeit) kennenlernen oder direkt nach dem Studium bei uns einsteigen.

Kontakt

Laura Hofäcker,
+49.711.7861-1713,
laura.hofaecker@dekra.com



Firmenname

Deutsche Bahn AG

Firmenportrait

Die Deutsche Bahn hat ein elementares Anliegen: mehr Verkehr auf die Schiene zu bringen – für das Klima, für die Menschen, für die Wirtschaft und für Europa. Mit ihrer Dachstrategie „Starke Schiene“ schafft sie die Voraussetzungen. Klimawandel und wachsendes Verkehrsaufkommen führen dazu, dass die Schiene in den kommenden Jahren weiter an Bedeutung gewinnen wird. Denn um die Erderwärmung zu begrenzen ist unter anderem eine massive Verlagerung von Verkehr auf die klimafreundliche Schiene notwendig. Sie muss ihre Infrastruktur stärken und weiter an Qualität und Kundenservice arbeiten. Um diese ehrgeizigen Vorhaben zu realisieren, brauchen wir Deine Unterstützung, denn die Deutsche Bahn ist immer in Bewegung. Als Unternehmen entwickeln wir uns stetig weiter. Gleichzeitig unterstützen wir die DB-Konzern seine Mitarbeitenden bei der Vorbereitung auf die Herausforderungen der Zukunft. Er nimmt seine unternehmerische Sozialverantwortung zu einer nachhaltigen gesellschaftlichen Entwicklung wahr, denn der wirtschaftliche Erfolg des DB-Konzerns hängt von der Zufriedenheit der Kund:innen ab, aber auch gleichzeitig von der Leistungsfähigkeit und Motivation der Mitarbeitenden. Gemeinsam mit Dir, wollen wir die Mobilität von morgen bewegen, prägen und aktiv mitgestalten. Bist auch Du bereit für unsere Projekte? Dann sagen wir: Willkommen, Du passt zu uns!

Branche

Transport- und Mobilitätsunternehmen / Transport & Verkehr / Transport & Logistik / Integrierte Mobilitäts-, Logistik- und sonstige Dienstleistungen

Standort

Berlin, Dresden, Köln, Wiesbaden, München, Zürich

Mitarbeiter:innen

Deutschlandweit ca. 220.000, Weltweit ca. 337.00

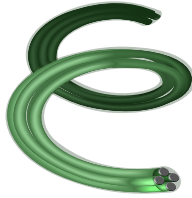
Berufseinstiegsmöglichkeiten

Praktikum – Werkstudium – Abschlussarbeit – nationale/internationale Traineeprogramme – Direkteinstieg – und viele weitere Entwicklungs- und Qualifizierungsprogramme in über 500 Jobprofilen

Kontakt

Kathrin Toppel:
kathrin.toppel@deutschebahn.com

Deutsche Bahn AG
Personalgewinnung / Graduate Recruiting
db-hochschulkooperation@deutschebahn.com



Firmenname

eEntwicklung.net GmbH

Firmenportrait

Wir – die eEntwicklung.net GmbH – entwickeln seit mehr als 15 Jahren innovative Software in den Bereichen GNSS und Telemetrie/Telematik.

Als ISO 9001:2015 zertifiziertes Softwarehaus arbeiten wir eng mit verschiedenen Industriepartnern im In- und Ausland zusammen. So werden unsere Lösungen z.B. auf Bohrinseln in der Nordsee, in den Mienen in Südafrika sowie in der Überwachung von neuen Batterielösungen eingesetzt.

Dabei lassen wir uns konsequent von unserem Firmenmotto „Einfach ist einfach besser“ leiten.

Seit mehreren Jahren betreuen wir erfolgreich Studenten der Telematik und Informatik aus Berlin und Brandenburg im Rahmen von Praktika, Bachelor- und Masterarbeiten.

Branche

IT, Telematik

Standort

Wildau

Mitarbeiter:innen

ca. 10

Berufseinstiegsmöglichkeiten

Praktikum, Bachelorarbeit, Masterarbeit, Werkstudent, Direkteinstieg

Kontakt

Torsten Müller,
bewerbung@eentwicklung.net,
bewerbung.eentwicklung.net

» Ihre Studienbegleitung durch das ganze Studium

TH Wildau College



Bildnachweis: ErAmma @ AdobeStock

**fit4study: das Programm
zum Studieneinstieg**



www.th-wildau.de/fit4study

**fit4study+: das Programm
für höhere Semester**



www.th-wildau.de/fit4studyplus

**Studiencoaching
Lernberatung**



www.th-wildau.de/studiencoaching

Schreibwerkstatt



www.th-wildau.de/schreibwerkstatt

Sprechen Sie uns an! Wir unterstützen Sie gern.

college@th-wildau.de

energiequelle

ENERGIE MIT ZUKUNFT.

Firmenname

Energiequelle GmbH

Firmenportrait

Seit 1997 sind wir am Markt der Erneuerbaren Energien tätig. Dabei planen und realisieren wir Windenergie- und Photovoltaikanlagen, sowie Umspannwerke und Energiespeicher. Zudem übernehmen wir die kaufmännische und technische Betriebsführung. Wir sind mit ca. 350 Mitarbeitenden in Deutschland, Frankreich, Finnland und Polen ein international tätiges Unternehmen – leidenschaftlich, mutig und menschlich. Bei unserer Arbeit ist uns wichtig, dass alle Beteiligten von Projekten der Erneuerbaren Energien profitieren und gemeinsam mit uns einen entscheidenden Beitrag zum wichtigen Zukunftsthema „Energiewende“ leisten. Mit unserer langjährigen Erfahrung sind wir für alle da. International und damit grenzenlos. Genau wie die natürliche Energie des Windes und der Sonne.

Branche

Erneuerbare Energien

Standort

Kallinchen bei Berlin, Bremen und 13 weitere Standorte in Deutschland sowie 3 Töchter im Ausland (Frankreich, Finnland & Polen)

Mitarbeiter:innen

ca. 350

Berufseinstiegsmöglichkeiten

Ingenieure, IT-Fachkräfte, Juristen, kaufmännische Angestellte, Biologen, Elektrotechniker, Vertriebler

Kontakt

Lena Pader
Spezialistin Recruiting
jobs@energiequelle.de
0421 62676928

FERCHAU



Firmenname

FERCHAU GmbH

Firmenportrait

FERCHAU steht für erstklassige Technologie-Dienstleistungen in Engineering und IT. Wir identifizieren Branchentrends frühzeitig und unterstützen unsere Kunden und Partner dabei, Marktchancen zu nutzen.

Als Arbeitgeber heben wir Ihre Karriere auf die nächste Stufe. Dabei garantieren wir vielseitige Aufgaben und langfristige Perspektiven in allen Bereichen wie IT, Maschinen- und Anlagenbau, Elektrotechnik, Verfahrenstechnik, Pharma & Life Science oder Vertrieb. Zukunft entwickeln, das ist seit jeher unser Geschäft und treibt uns täglich aufs Neue an. Mit über 100 Niederlassungen sind wir europaweit für Sie da. Lernen Sie uns kennen und lassen Sie sich von unserer Leidenschaft für Technik mitreißen.

Im östlichen Brandenburg liegt das Kerngebiet unserer FERCHAU-Niederlassung Berlin-Brandenburg mit Sitz in Wildau. Hier finden sich zahlreiche renommierte Unternehmen aus ausgewiesenen Zukunftsbranchen – und viele von ihnen setzen auf die IT- und Engineering-Dienstleistungen unseres Brandenburger Teams.

Branche

Technologiedienstleistung IT & Engineering

Standort

über 100 bundesweit, davon 1 Standort in Wildau und 4 weitere Standorte in der Region Berlin-Brandenburg

Berufseinstiegsmöglichkeiten

Absolventen / Direkteinstieg nach dem Studium, vereinzelt Werkstudententätigkeiten, insbesondere im Recruiting

Kontakt

Christine Mann
christine.mann@ferchau.com

Juliane Löffler
juliane.loeffler@ferchau.com

FIANTEC

Firmenname **FiANTEC Provisionslösungen GmbH**

Firmenportrait Die FiANTEC Provisionslösungen GmbH hat die Software FiANTEC entwickelt, die die Provisionsabrechnung in komplexen Vertriebsorganisationen ermöglicht und die erfolgreich als Instrument zur Vertriebssteuerung und im Controlling eingesetzt werden kann. Seit über 30 Jahren unterstützen wir unsere heute mehr als 30 Kunden aus den Bereichen Versicherungen, Banken und Finanzvertriebe von der Konzeption von Vergütungsmodellen über das Design der Software bis hin zur Umsetzung. Außerdem bieten wir Beratung und Services, Schulungen und Support an. Wir arbeiten mit neuesten Technologien, wie C#, Java, JavaScript oder HTML5 und entwickeln Software oder auch Apps für das Smartphone.

Branche IT/Softwareentwicklung für Versicherungen, Banken, Finanzdienstleister

Standort Frankfurt (Oder), München, Deutschlandweit HomeOffice

Mitarbeiter:innen Ca. 35

Berufseinstiegsmöglichkeiten Softwareentwickler, Consultant, Business Analyst, Requirements Engineer

Kontakt Steffi Sader:
Karriere@fiantec.de,
steffi.sader@fiantec.de,
Telefon 0335/130983 – 10

Jens-Ulli Rudolph:
Jens-Ulli.Rudolph@fiantec.de



Firmenname

FORwerk GmbH

Firmenportrait

FORwerk GmbH ist ein europaweit agierendes mittelständisches und inhabergeführtes Unternehmen im Bereich Objektbeschilderung, Werbetechnik, Laden- und Messebau. Auf modernsten CNC-gesteuerten Maschinen der Fräs-, Laser-, Schweiß-, und Drehtechnik werden von individuellen Einzelanlagen bis hin zu großen Serien kundenspezifische Produkte gefertigt. Dabei liegen alle Schritte von Entwicklung über Fertigung bis Vertrieb in Unternehmenshand.

Branche

Kunststoff- / Metallverarbeitung

Standort

Forst/Lausitz

Mitarbeiter:innen

Ca. 55

Berufseinstiegsmöglichkeiten

Ausbildung, Studium (z.B. Wirtschaftsingenieurwesen)

Kontakt

Stefan Schäfer,
s.schaefer@forwerk.de,
0176/63147342

Wir beliefern Deutschland mit
Werbetechnik, Objektbeschilderung
und Ladenbauelementen.

FOR
werk GmbH

Produkte für die Werbetechnik

1991 Gründung

55 Mitarbeiter

14 Drehautomaten

5 Laser

4 Werkhallen

4 Fräsen

1 UV-Drucker

NEUESTE TECHNIK

EUROPAWEIT AGIEREND

MITTELSTÄNDISCH INHABERGEFÜHRT

ENTWICKLUNG

FERTIGUNG

VERTRIEB

JUNGES EINGESPIELTES TEAM

KURZE ENTSCHEIDUNGSWEGE

NEUGIERIG

forwerk.de

#GÖNN DIR DEINE ZUKUNFT



Professionelle
Bewerbungsfotos
erstellen lassen



Bewerbungs-
unterlagen
checken lassen



Werkstuden-
tentätigkeit,
Praktikum oder
Einstiegsstelle
finden



An
Workshops
teilnehmen



Direkt mit
Unternehmen in
Kontakt kommen



Exklusive
Abschlussarbeit
abstauben



Fraunhofer

IUK-TECHNOLOGIE

Firmenname

**Fraunhofer-Verbund
IUK-Technologie**

Firmenportrait

Der Fraunhofer-Verbund IUK-Technologie als Teil der Fraunhofer-Gesellschaft ist die größte IT-Forschungsorganisation in Europa. Vom smarten Mobiltelefon bis zum intelligenten Stromnetz, vom Operationssaal bis zum Assistenzsystem im Auto: der moderne Lebens- und Arbeitsalltag ist ohne Informations- und Kommunikationstechnologie nicht mehr vorstellbar. Für die IT sind Schnellebigkeit von Entwicklungen und kurze Innovationszyklen charakteristisch. Deshalb entscheiden sich schnelles Reagieren und Effizienz noch weitaus stärker als in den meisten anderen Bereichen über die Wettbewerbsfähigkeit. Software-Systeme werden zudem immer komplexer – von eingebetteten Systemen in Alltagsgegenständen bis zur Prozessoptimierung für Behörden, von IT-Integration in medizinischen Abläufen über die neuesten Technologien in der Medienindustrie und im produzierenden Gewerbe zur Prozessoptimierung im Finanzwesen. Die Fachkenntnisse haben eine kurze Haltbarkeit und werden ständig aktualisiert. Der Fraunhofer-Verbund IUK-Technologie hilft in all diesen Fällen als unmittelbarer Ansprechpartner für Unternehmen und Anwender*innen. Wir kennen die Märkte, bieten Know-how, Expert*innen und modernste Technologie, um Unternehmen bei der Bewältigung ihrer Herausforderungen zu unterstützen.

Branche

Forschung (Verbund), Wissenschaftskommunikation (Geschäftsstelle)

Standort

Deutschlandweit (Verbund), Berlin (Geschäftsstelle)

Mitarbeiter:innen

5.000 (Verbund), 15 (Geschäftsstelle)

Berufseinstiegsmöglichkeiten

Studentische Mitarbeiter*in, Wissenschaftliche Mitarbeiter*in, Abschlussarbeit, Doktorand*in (Verbund)
Studentische Mitarbeiter*in, Wissenschaftliche Mitarbeiter*in, Abschlussarbeit (Geschäftsstelle)

Kontakt

Henning Köhler
Anna-Louisa-Karsch-Str. 2
10178 Berlin
henning.koehler@iuk.fraunhofer.de



HANS TIMM FENSTERBAU

Firmenname

Hans Timm Fensterbau GmbH

Firmenportrait

Die Hans Timm Fensterbau GmbH & Co. KG ist ein traditionelles Berliner Fensterbauunternehmen, welches 1957 gegründet wurde und heute zu Deutschlands führenden Fensterbauunternehmen im Objektgeschäft gehört. Auf 14.400 m² Produktionsfläche werden an drei Standorten in Berlin-Marienfelde und mit über 140 Mitarbeitern qualitativ hochwertig Holz-, Holz-Aluminium-, Aluminium- und Stahlfenster sowie exklusive Fassadenelemente hergestellt. Durch ein Forschungsprojekt in Zusammenarbeit mit dem Berliner Senat und der Europäischen Union ist in den letzten Jahren die Runderneuerung historischer Fensterkonstruktionen als weiterer Unternehmensbereich hinzugekommen. Als klassisches Familienunternehmen erarbeitet die Firma Timm maßgeschneiderte Lösungskonzepte für wirtschaftliche, energieeffiziente und werkstoffgerechte Fenster- und Fassadenkonstruktionen für die Gebäudehülle. Insbesondere durch die Flexibilität innerhalb der Produktionsstätten, durch das Know-how der Mitarbeiter und langjährige Erfahrungen sowohl im Neubau - als auch in der Sanierungsbereich mit historischen Bausubstanzen, ist die Firma Timm in der Lage Lösungen zu erarbeiten die Alleinstellungsmerkmale in Deutschland besitzen. Im Hinblick auf das Thema Nachhaltigkeit hat die Firma Timm schon immer Branchenstandards gesetzt. Dies beginnt mit dem Erhalt von alten Fensterkonstruktion durch das Konzept der Runderneuerung und setzt sich fort bei der Verwendung von nachhaltigen Hölzern. Zu betonen ist auch die Beheizung aller Werke aus Holzabfällen als auch die Eigenversorgung mit Strom aus eigenen Solaranlagen.

Branche

Fenster- und Fassadenbau

Standort

3 Werke in Berlin-Marienfelde

Mitarbeiter:innen

Ca. 140

Berufseinstiegsmöglichkeiten

technischer Zeichner
Kalkulator
Arbeitsvorbereiter
Entwicklungstechniker
Einkäufer

Kontakt

Benedikt Swiatek,
benedikt.swiatek@timm-fensterbau.de,
0152 567 483 25, 030 72 0831 - 27

Ute Timm,
ute.timm@timm-fensterbau.de,
030 - 72 0831 - 16,

WIR SUCHEN

DICH

#Ein Job für den Klimaschutz

Bist DU auf der Suche nach deinem ersten Job oder willst als Werkstudent erste Erfahrungen sammeln?

Dann komm in unser Team und gestalte die Entwicklung des Unternehmens aktiv mit.

Als einer der führenden Fenster- und Fassadenhersteller gestalten wir mit unseren innovativen Produkten die Energiewende und Architektur von morgen aktiv mit. Als Mitarbeiter arbeitest du direkt mit der Geschäftsführung zusammen und hast viel Raum für eigene Ideen.

Werde auch DU Teil unseres tollen Teams!

Wir suchen Mitarbeiter (m/w/d) in den Bereichen:

- Einkauf
- Strategie
- Digitalisierung
- Technisches Zeichnen
- Produktionsoptimierung/KVP
- Vertriebsinnendienst

Zukunft

Energiewende

Architektur

junges Team

coole Aufgaben

Eigenverantwortung

#Handwerk hat

Zukunft



JETZT BEWERBEN UNTER:
www.timm-fensterbau.de/karriere

Per WhatsApp:
+49 152 567 483 25

 HANS TIMM
FENSTERBAU



Handwerkskammer Cottbus

Firmenname

Handwerkskammer Cottbus

Firmenportrait

Das Handwerk bildet mit seinen vorwiegend kleinen und mittleren Betrieben das Kernstück der deutschen Wirtschaft. Als Arbeitgeber und Wirtschaftsmotor trägt es entscheidend zur Sicherung des Wohlstands und zur Weiterentwicklung der Gesellschaft bei. Es bietet nicht nur ein breites und differenziertes, sondern auch ein qualitativ hochwertiges Angebot an. Mit Flexibilität und Kreativität erfüllt es individuelle Kundenwünsche, sodass Unikate als Ergebnis der täglichen Arbeit im Handwerk verstanden werden können.

Technologische Weiterentwicklungen und Forderungen nach innovativen Lösungen stellen auch das Handwerk vor neue Herausforderungen. Spürbar sind diese in den Beschäftigungsverhältnissen, konkret in den Stellenausschreibungen der Unternehmen. Einfachere Tätigkeiten werden durch technische Lösungen ersetzt, infolge nimmt die Zahl der hoch technisierten Berufe zu. Neben den fachlichen Kompetenzen wird auch der Kundenzentrierung eine besondere Bedeutung beigemessen. Deshalb sind im Handwerk engagierte, kreative und präzise arbeitende Köpfe gefragt.

Die Handwerksunternehmen in Deutschland und in unserem Kammerbezirk suchen verstärkt Akademiker! Gesucht werden besonders Ingenieure aus dem Maschinenbau- und Elektrobereich sowie Informatiker und Betriebswirte.



Firmenname

HPS Home Power Solutions GmbH

Firmenportrait

Die HPS Home Power Solutions AG ist ein schnellwachsendes Berliner Technologieunternehmen. Wir entwickeln und produzieren integrierte Systeme zur Speicherung von Sonnenenergie für die ganzjährige Strom- und Wärmeversorgung von Ein- und Mehrfamilienhäusern aus der eigenen Solaranlage – 100% unabhängig, CO2 frei und transparent. Wir sind ein interdisziplinäres Team von ca. 195 Mitarbeitern – erfahren, leidenschaftlich und begeistert mit dem Ziel, mit unserer Arbeit die Welt zu verändern.

Branche

Energieversorgung

Standort

Hauptsitz in Berlin Adlershof

Mitarbeiter:innen

Ca. 196

Berufseinstiegsmöglichkeiten

Kontakt

Christin Kottonau (Leitung Personal),
Christin.kottonau@homepowersolutions.de
Office 030 235914 212



Firmenname

IT-Dienstleistungszentrum Berlin

Firmenportrait

Das ITDZ Berlin ist der zentrale IT-Dienstleister der Berliner Verwaltung. Digitale Behörden innovativ zu gestalten und Behördenkontakte für alle Bürger*innen zu optimieren ist unser Ziel. Um diesen Auftrag zu erfüllen, stellt das ITDZ Berlin die technischen Schnittstellen für die Kommunikation und Interaktion zwischen Berliner Bürger*innen, Wirtschaft und Verwaltung bereit. Durch unsere Lösungen werden Verwaltungsvorgänge mobil abrufbar sein und sich problemlos in den Alltag integrieren. So sollen bis 2023 über 67.500 IKT-Arbeitsplätze in der Berliner Verwaltung mit Hilfe des ITDZ Berlin standardisiert werden. Alle technischen Komponenten, darunter BerlinPC, Telefonie, Drucker und Netzwerk werden dann in gleicher Ausführung von den Behörden und Organisationen genutzt. Als kommunales IT-Unternehmen nehmen wir unsere Verantwortung für die Digitalisierung Berlins sehr ernst – so hat Datensicherheit bei uns höchste Priorität, weshalb wir eine eigene IT-Infrastruktur in Form von zwei stark gesicherten Rechenzentren sowie das abgeschirmte Berliner Landesnetz betreiben. Mit mittlerweile knapp 1000 Mitarbeitenden arbeiten wir an der Umsetzung des E-Government-Gesetzes und wachsen dabei stetig. Daher sind wir immer auf der Suche nach Nachwuchs-Talenten, die die Digitalisierung Berlins mit uns gemeinsam gestalten! Wir bieten vielfältige Angebote für Berufseinsteigende und Studierende, z.B. Praktika und Werkstudierendentätigkeiten oder unser IT-Trainee-Programm für Absolvent*innen.

Branche

Öffentlicher Dienst

Standort

Berlin-Wilmersdorf

Mitarbeiter:innen

ca.1000

Berufseinstiegsmöglichkeiten

Praktika, Werkstudierendentätigkeiten, unser IT-Trainee-Programm oder Junior-Positionen

Kontakt

Jessica Michalski
Jessica.Michalski@itdz-berlin.de
030 / 90222 6824

Olivia Spiolek
Olivia.Spiolek@itdz-berlin.de
030 / 90222 4566

DAS ITDZ BERLIN MIT UNS IN DIE DIGITALE ZUKUNFT

Du suchst eine spannende Arbeit mit **gesellschaftlichem Impact**? Dann bist du bei uns genau richtig!

Wir bieten vielfältige Aufgaben in unterschiedlichsten Unternehmensbereichen und arbeiten mit mittlerweile knapp 1000 Mitarbeitenden an der Umsetzung des E-Government-Gesetzes – frei nach dem Motto „**Arbeiten in Berlin für Berlin**“.

A photograph of a young woman with long dark hair and round glasses, smiling warmly at the camera. She is wearing a grey sweater with a white collar. The background is a blurred office environment with other people and large white letters on a wall.

Nähere Infos unter:

www.itdz-berlin.de | 



Firmenname

KR Krisensicher Risikoberatung GmbH

Firmenportrait

Die Krisensicher Risikoberatung unterstützt Unternehmen und Organisationen in allen Belangen des Datenschutz-, Sicherheits-, Qualitäts- und Risikomanagements – umfassend und ganzheitlich. Unser Lösungsangebot ist so vielfältig, wie unsere Kunden. Jede Organisation hat andere Erwartungen und Bedarfe. Mit der Fachkunde in Bezug auf verschiedene internationale und nationale Qualitäts-, Sicherheits- und Risikomanagementstandards orientieren sich unsere Lösungen an Normen und Best-Practices. Durch die Kombination von Beratungs-, Betreuungs-, Schulungs- und Audittätigkeiten gewährleisten wir einen optimalen Wissenstransfer von der Theorie in die Praxis und umgekehrt.

Der Kern unserer Beratung ist das Risikomanagement. Dank der Kombination von Management-Knowhow sowie technischer und juristischer Expertise bietet unser Risikomanagementansatz die Grundlage für die Weiterentwicklung der Sicherheit von Unternehmen mit besonderem Sicherheitsanspruch. In unserer Beratung ermöglichen wir neue Wege und integrieren dabei die gesetzlichen und normativen Rahmenbedingungen. Wir sind lösungsorientiert und verstehen uns als Business Enabler.

Unser Kundenportfolio umfasst Technologieunternehmen, IT-Dienstleister und Service Provider, Unternehmen aus dem (Hoch-)Sicherheitsdruck, Energieversorger, Krankenhäuser und andere KRITIS sowie Universitäten und staatliche Institutionen.

Branche

Unternehmensberatung sowie Softwareentwicklung für eigene Tools

Standort

Lübben (Spreewald)

Mitarbeiter:innen

3-5

Berufseinstiegsmöglichkeiten

Wir suchen Berufseinsteiger und -erfahrene in den Bereichen Informationssicherheit, IT-Sicherheit, Datenschutz sowie Notfall- und Krisenmanagement.

Kontakt

Rico Kerstan,
post@krisensicher-werden.de,
03546/9347442



Firmenname

Lidl Vertriebs GmbH & Co. KG

Firmenportrait

Willkommen im #teamlidl!

Lidl ist eines der führenden Unternehmen im Lebensmitteleinzelhandel und betreibt weltweit über 12.000 Filialen in derzeit 31 Ländern. In Deutschland arbeiten rund 91.000 Mitarbeiter mit viel Leidenschaft daran, das Gute noch besser zu machen – in über 3.200 Filialen, unseren 39 Regionalgesellschaften und Logistikzentren sowie an unseren Standorten in Bad Wimpfen und Neckarsulm.

Wir handeln am Puls der Zeit und denken immer wieder neu. Unseren Mitarbeitern bieten wir zukunftssichere Jobs, einzigartige Entwicklungsperspektiven und ein attraktives übertarifliches Gehalt. Dass wir fair und wertschätzend miteinander umgehen, ist für uns selbstverständlich. Zu uns passen Menschen, die Verantwortung übernehmen wollen und als überzeugte Teamplayer alles daransetzen, voneinander zu lernen und gemeinsam immer besser zu werden – als Berufserfahrene genauso wie als Berufsstarter oder Quereinsteiger.

Lidl muss man können. Kannst du es auch?
Mehr Infos auf jobs.lidl.de

Branche

Einzelhandel und Logistik

Standort

Lidl GmbH & Co. KG
Ahornstr. 6
15537 Grünheide OT Freienbrink

Mitarbeiter:innen

ca. 1800 Mitarbeiter in Freienbrink
ca. 91000 Mitarbeiter in Deutschland

Berufseinstiegsmöglichkeiten

Studentenjob
Teamleiter
Abteilungsleiter
Verkaufsleiter
Praktikant
Mitarbeiter im Verkauf und in der Logistik

Kontakt

Florian Uhlig - Bewerbung.rbb@lidl.de
Florian Uhlig - Perso-FRB@lidl.de
www.jobs.lidl.de



Firmenname

M2P Consulting GmbH

Firmenportrait

M2P Consulting ist eine globale Unternehmensberatung. Wir arbeiten weltweit mit herausragenden Personen und führenden Unternehmen zusammen und setzen wegweisende Analytik, Technologie und bewährte Change-Methoden für unsere Kunden ein. Neben unseren profunden Branchenkenntnissen und Methoden zeichnen wir uns durch die enge Zusammenarbeit mit unseren Kunden aus. Wir entwerfen nicht nur Konzepte, sondern entwickeln und implementieren erfolgreich innovative Strategien, Prozesse und Technologien. Darüber hinaus unterstützen wir unsere Kunden mit Maßnahmen zur Verschlankeung von Prozessen, zur Kostensenkung, zur Optimierung von Personaleinsatzplänen sowie zur innovativen Gestaltung ihres Wachstums. Unsere Mitarbeiter:innen sind innovativ und haben den Unternehmergeist, den es braucht, um den Nutzen von strategischer Beratung und digitalen Lösungen zu kombinieren.

M2P bietet eine dynamische Arbeitsatmosphäre, eine kollegiale Kultur, vielfältige Corporate Benefits und dazu Entwicklungsmöglichkeiten bis zur Partner-Ebene. Berufseinsteiger:innen haben nach bereits kurzer Zeit die Möglichkeit in führenden Rollen an Projekten in den Bereichen Luftfahrt, Schiene, urbane Mobilität und Logistik zu arbeiten.

Branche

Management- und Strategie-Beratung

Standort

Frankfurt, Los Angeles, New York, Dubai

Mitarbeiter:innen

Ca. 80

Berufseinstiegsmöglichkeiten

Praktikant, Werkstudent, Festanstellung als Associate

Kontakt

Kristina Friedrich;
friedrich@m2p.net;
0175 9323103

Cedric Eden;
eden@m2p.net;
0173 7290015



Firmenname	NORMA Lebensmittelfilialbetrieb Stiftung & Co. KG
Firmenportrait	NORMA ist seit über 50 Jahren eines der führenden deutschen Discount-Unternehmen mit 1.450 Filialen in Deutschland, Frankreich, Tschechien und Österreich. Mit durchdachtem Konzept, einheitlichem Auftritt, umfangreichem Sortiment im Food- und Nonfood-Bereich, ansprechendem Erscheinungsbild, eigenständiger Preispolitik, saisonalen Aktionsartikeln und einer klaren Organisationsstruktur schreiben wir diese Erfolgsgeschichte Tag für Tag fort.
Branche	Lebensmitteleinzelhandel
Standort	Ahrensfelde OT Blumberg
Berufseinstiegsmöglichkeiten	Trainee Bereichsleitung (m/w/d)
Kontakt	Jessica Gräwe, j.graewe@norma-online.de

Mercedes-Benz Ludwigsfelde GmbH

Ein Unternehmen der Mercedes-Benz Group AG

Firmenname

Mercedes-Benz Ludwigsfelde GmbH

Firmenportrait

Das Mercedes-Benz Werk Ludwigsfelde am südlichen Berliner Stadtrand ist das weltweit drittgrößte Transporterwerk von Mercedes-Benz und das einzige in Europa für die offenen Versionen des Mercedes-Benz Sprinter (Fahrgestelle, Triebköpfe, Windläufer). Seit der Übernahme des Werks durch Mercedes-Benz im Februar 1991 wurden mehr als 820.000 Fahrzeuge der Marke mit dem Stern in Ludwigsfelde produziert. Allein 2021 sind rund 50.000 Mercedes-Benz Sprinter in Ludwigsfelde vom Band gelaufen trotz der Einschränkungen durch die globale Pandemie und der weltweiten Lieferengpässe der Halbleiterindustrie. Mit rund 2.000 Beschäftigten und rund 100 Auszubildenden ist das Werk einer der größten industriellen Arbeitgeber und Ausbilder in der Region. Täglich rollen mehr als 280 Sprinter vom Montageband. Ludwigsfelde ist Benchmark im Bereich Intelligente Produktion und Digitalisierung der Produktion und zeichnet sich durch schlanke Prozesse, eine effiziente Logistik sowie eine tadellose Montage aus. In den vergangenen Jahren hat Mercedes-Benz Vans viel in die Zukunft des Werkes investiert, insgesamt rund eine Milliarde Euro. Es wurden früh die Weichen gestellt, um Ludwigsfelde für die Zukunft aufzustellen, vor allem angesichts der Transformation hin zu elektrischen und vernetzten Transportern. Hinzu kommt die zunehmende Digitalisierung der Produktion. Das Mercedes-Benz Werk Ludwigsfelde wird zukünftig die offenen Baumuster der zweiten Generation des eSprinter bauen. Dafür investiert Mercedes-Benz Vans rund 50 Mio. Euro in das Werk in Brandenburg. Die ersten Umbaumaßnahmen haben bereits begonnen. Die Investitionen beweisen das enorme Vertrauen in die Mitarbeiter und das Potenzial des Werks.

Branche

Automobilbranche

Standort

Ludwigsfelde

Mitarbeiter:innen

Ca. 2.000

Berufseinstiegsmöglichkeiten

Bewirb Dich bei uns unter:
<https://group.mercedes-benz.com/karriere/>

Sollte für Dich nichts dabei sein, aber Du habst trotzdem Interesse mit uns zu arbeiten, dann kannst Du Dich auch gerne initiativ bewerben mit deinem Lebenslauf und aktueller Studienbescheinigung unter

stefan.hilbrecht@mercedes-benz.com
und katharina.klaue@mercedes-benz.com.

Kontakt

Katharina Klaue,
katharina.klaue@mercedes-benz.com

Mercedes-Benz Ludwigsfelde GmbH

- Maximale Vielfalt -



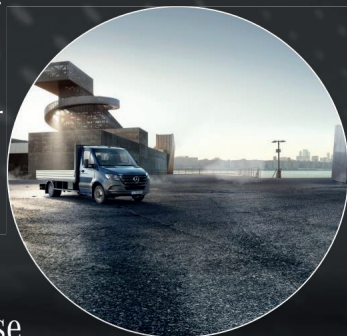
We run and transform Mercedes-Benz Vans.

Vorreiter in Intelligenter Produktion. Seit 2018 wird in Ludwigsfelde der modernste Sprinter der Welt hergestellt. Rund 2.000 hochqualifizierte Mitarbeiter sorgen tagtäglich für erstklassige Qualität, schnelle Innovation und unvergleichbare Effizienz. Durch die zunehmende Digitalisierung der Produktionsabläufe kommt dem IT-Bereich eine stetig wachsende Bedeutung zu. Die IT in Ludwigsfelde gehört zu den Innovationstreibern der Mercedes-Benz AG. Der vergleichsweise kleine Standort eignet sich besonders gut, um hier Ideen zu entwickeln und neue Technologien zu erproben. Es besteht bei uns die Möglichkeit praktische Erfahrungen zu sammeln und Einblicke in zahlreiche Fachthemen zu erhalten.

Wir Suchen Dich!

Bewirb Dich bei uns unter: <https://group.mercedes-benz.com/karriere/>
Sollte für Dich nichts dabei sein, aber Du hast trotzdem Interesse mit uns zu arbeiten, dann kannst Du Dich auch gerne initiativ bewerben mit
Deinem Lebenslauf und aktueller Studienbescheinigung unter
stefan.hilbrecht@mercedes-benz.com
und katharina.klaue@mercedes-benz.com.

Besuch uns an unserem Messestand und wir sprechen mit Dir über Deine Einstiegs- und Entwicklungsmöglichkeiten!



In Brandenburg zu Hause.
Auf der ganzen Welt unterwegs.

Gebaut im Werk Ludwigsfelde:
Der Sprinter von Mercedes-Benz.



Firmenname

**MTU Maintenance
Berlin-Brandenburg GmbH**

Firmenportrait

Die MTU Maintenance Berlin-Brandenburg GmbH betreut das größte Triebwerksportfolio im MTU Maintenance Netzwerk. Der Standort in Ludwigsfelde ist spezialisiert auf die Triebwerke von Pratt & Whitney Canada, sowie die Triebwerksmodelle von GE. Darüber hinaus ist das Unternehmen für die Instandhaltung von Industriegasturbinen der LM-Serie von GE sowie deren Packages zuständig. Zum Portfolio gehören außerdem Teilereparaturen für Triebwerke. Der Repair-Bereich bietet ein vielfältiges Leistungsspektrum bei der Metallveredelung für Neu- und Reparaturteile. On-site Dienstleistungen und die Koordination von fünf Service Centern weltweit stellen schnellen und vollumfänglichen Support für alle Kunden zu jeder Zeit sicher. Die MTU Maintenance Berlin-Brandenburg verfügt über insgesamt fünf Prüfstände. Luftfahrtantriebe für Business- und Regional Jets und Hubschrauber durchlaufen diese als letzte Station, ehe sie zurück zum Kunden gehen. Zudem befindet sich am Standort einer der weltweit größten und modernsten Prüfstände für Industriegasturbinen. Dieser kann mit Flüssigkraftstoff und unter realen Bedingungen testen.

Branche

Luftfahrt

Standort

Ludwigsfelde, Hannover-Langenhagen, München (Hauptkonzern), weitere Standorte in: Europa, Nordamerika, Asien, Australien

Mitarbeiter:innen

ca. 850 am Standort, konzernweit ca. 10.000

Berufseinstiegsmöglichkeiten

Bei der MTU Maintenance Berlin-Brandenburg bieten wir Ihnen neben verschiedenen Praktika und Studien-, bzw. Abschlussarbeiten sowie Promotionsmöglichkeiten die Option als Werkstudent (all genders) oder JET-Trainee (all genders) durchzustarten. Zudem suchen wir Absolvent:innen für den Direkteinstieg bei der MTU Maintenance Berlin-Brandenburg.

Kontakt

Joana Vogt, Recruiting (APB),
03378 824 720,
joana.vogt@mtu.de



**STECKT IN 30 % ALLER
FLUGZEUGE UND SIE HABEN
100 % DAFÜR GEGEBEN.**

**DER MOMENT,
WENN ES ABHEBT:
UNVERGLEICHLICH.**

**Gesucht: Teamplayer
(all genders) mit Hochgefühlen**

Dagegen ist jeder Schreibtischjob nur eine Landebahn. Machen Sie eine Startbahn daraus und lassen Sie wirklich große Projekte fliegen. Bei uns. Bei der MTU.

Wir sind 10.000. An 16 Standorten weltweit. Jedes dritte Flugzeug fliegt mit unserer Technologie. Was wir noch brauchen? **Sie.**

www.mtu.de/karriere

#UPLIFTYOURFUTURE



NOVOMIND

CUSTOMER FOCUSED TECHNOLOGY

Firmenname

novomind AG

Firmenportrait

Die novomind AG entwickelt maßgefertigte Softwarelösungen für Digital Commerce und Customer Service weltweit. Höchstes Engagement, maximale Kundenorientierung und der enge partnerschaftliche Austausch stehen im Fokus der Produktentwicklung und Implementierung. Als inhabergeführtes Unternehmen gehört novomind zu den marktführenden Anbietern von Software und Services aus einer Hand - speziell für Unternehmen im Enterprise-Segment. Das novomind-Portfolio umfasst die standardisierten, flexibel einsetzbaren Software-Produkte novomind iSHOP, novomind iPIM, novomind iMARKET und novomind iAGENT.

Branche

IT

Standort

Hamburg, Rostock, Lübeck, Weimar

Mitarbeiter:innen

Ca. 450

Berufseinstiegsmöglichkeiten

Wir bieten Festanstellungen mit spannenden Projekten, abwechslungsreiche Werkstudierenden-Jobs und interessante Praktika sowie praxisnahe Abschlussarbeiten.

Kontakt

Laura Fischer
jobs@novomind.com
040/808071-0



Ostbrandenburgische
Wirtschaftsförderung
im Landkreis Oder-Spree

Firmenname

OWF Ostbrandenburgische Wirtschaftsförderungsgesellschaft mbH

Firmenportrait

„Wir sind gut und jeder sollte es wissen“

Sind Sie bereit für neue berufliche Herausforderungen? Entdecken Sie die besonderen Qualitäten und Potenziale der Region @see. Im Jahr 2010 haben sich die Städte Fürstenwalde/Spree und Storkow (Mark), die Gemeinde Grünheide (Mark) sowie die Ämter Scharmützelsee und Odervorland mit Unterstützung des Landkreises Oder-Spree zu der Gemeinschaft @see zusammengeschlossen, um die Region nach außen als attraktiven Unternehmensstandort und Lebensmittelproduktionsstandort zu vermarkten und sie nach innen durch Kooperationen und Geschäftsbeziehungen zu stärken und zu fördern. Die OWF Ostbrandenburgische Wirtschaftsförderungsgesellschaft mbH hat die Kooperation der Städte Fürstenwalde/Spree und Storkow (Mark), die Gemeinde Grünheide (Mark) sowie die Ämter Scharmützelsee und Odervorland von Anfang an beratend begleitet, als Geschäftsstelle betreut und insbesondere auf die Einbeziehung der regionalen Unternehmen aus den Bereichen Wirtschaft, Lebensqualität, Gesundheit und Tourismus hingewirkt. Seit 2022 liegt die Schirmherrschaft der Marke @see offiziell bei der OWF Ostbrandenburgischen Wirtschaftsförderungsgesellschaft mbH. Gemeinsam verfolgen Bürger, Unternehmen und Kommunen das Ziel, die besonderen Qualitäten und Potenziale der Region @see in den Bereichen Wirtschaft, Lebensqualität, Gesundheit und Tourismus stärker zu nutzen und zu entwickeln. Die Region @see vereint:

Branche

Wirtschaftsförderung und Regionalmanagement

Standort

Stadt Fürstenwalde/Spree, Stadt Storkow (Mark), Gemeinde Grünheide (Mark), Amt Scharmützelsee und Amt Odervorland

Mitarbeiter:innen

Ca. 4

Berufseinstiegsmöglichkeiten

Hilfe bei der Vermittlung von Praktikumsplätzen in den regionalen Unternehmen, Hilfe bei der Vermittlung von Arbeitsplätzen in den regionalen Unternehmen

Kontakt

Regionalmanagerin @see
Franziska Seifert:
03361 5660-222
info@atsee.de
f.seifert@owf-ostbrandenburg.de



Firmenname

proficom GmbH

Firmenportrait

Als mittelständisches Beratungsunternehmen vertrauen wir auf unsere 80 Mitarbeiter:innen, die den Slogan „we make IT work“ lebendig werden lassen. Wir unterstützen unsere Kunden auf dem Weg der Digitalisierung und setzen Standards in der Automatisierung von IT-Prozessen als Basis von DevSecOps. Zu unserem Kundenstamm zählen bekannte DAX-Unternehmen, erfolgreiche mittelständische Unternehmen sowie innovative Start-Ups. Eine frühzeitige Aus- und kontinuierliche Weiterbildung gewährleistet unseren Mitarbeiter:innen stets moderne und fundierte Technologien anzuwenden. Unser Ziel ist es, individuelle Stärken zu fördern und attraktive Arbeitsbedingungen zu erschaffen.

Branche

Informationstechnologie

Standort

Hauptsitz in Dresden und weitere Standorte deutschlandweit

Mitarbeiter:innen

ca. 80

Berufseinstiegsmöglichkeiten

Praktika, Abschlussarbeiten, Werkstudierendentätigkeiten, Trainee-Programm und Direkteinstieg als IT-Consultant

Kontakt

Livia Gasse, Human Resources, pc-hr@proficom.de, 0351 4400 80

Firmenname

Projekton GmbH

Firmenportrait

Professionell von Anfang an bei der Projektron GmbH

Ob Praxissemester, Werksstudententätigkeit oder Abschlussarbeit: Mit vielseitigen Angeboten für Nachwuchskräfte ist Projektron im Studium ein starker Partner. Im Berliner Softwarehaus setzen die Studierenden während ihrer Ausbildung Theorie in die Praxis um und erhalten viele Möglichkeiten, fachliche Kompetenzen auszubauen.

Talentierte Nachwuchskräfte erwarten nach erfolgreichem Studienabschluss vielfältige Perspektiven und ein attraktiver Arbeitsplatz mit gemeinschaftlicher Arbeitsatmosphäre. Besondere Aufmerksamkeit liegt bei Projektron auf Familienfreundlichkeit, Chancengleichheit und einer ausgeglichenen Balance von Arbeit und Freizeit.

Mit über 40 % ist die Frauenquote bei Projektron für IT-Unternehmen überdurchschnittlich hoch. Flexible Arbeitszeiten, Teilzeitmodelle, bezahlte Überstunden und eine faire Entlohnung als attraktiver Arbeitgeber sind etabliert.

Am Hauptsitz Berlin wird die webbasierte Projektmanagement-Software Projektron BCS entwickelt. Ergänzend zur Software werden Serviceleistungen, wie Schulungen und Workshops angeboten. So facettenreich die Arbeit bei Projektron, so vielseitig ist das über 106 Frau und Mann starke Team. Sowohl für die Projektmanagement-Software als auch für die Personalarbeit erhielt das Softwarehaus bereits mehrere Auszeichnungen.

Maßgeblicher Bestandteil des Erfolgs sind zufriedene, motivierte Mitarbeiter. 2020 wurde Projektron zum 8. Mal als Great Place to Work ausgezeichnet.

Branche

IT/Software

Standort

Berlin (Hauptsitz), Hamburg, München, Stuttgart, Würzburg

Mitarbeiter:innen

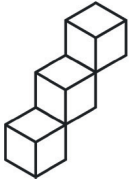
ca. 106

Berufseinstiegsmöglichkeiten

Praktikum, Ausbildung, Studium, Werkstudententätigkeit, Trainee-Programm, Direkteinstieg für Absolventen

Kontakt

Ronja Maerz, ronja.maerz@projektron.de, 030 3474764-120



startINN



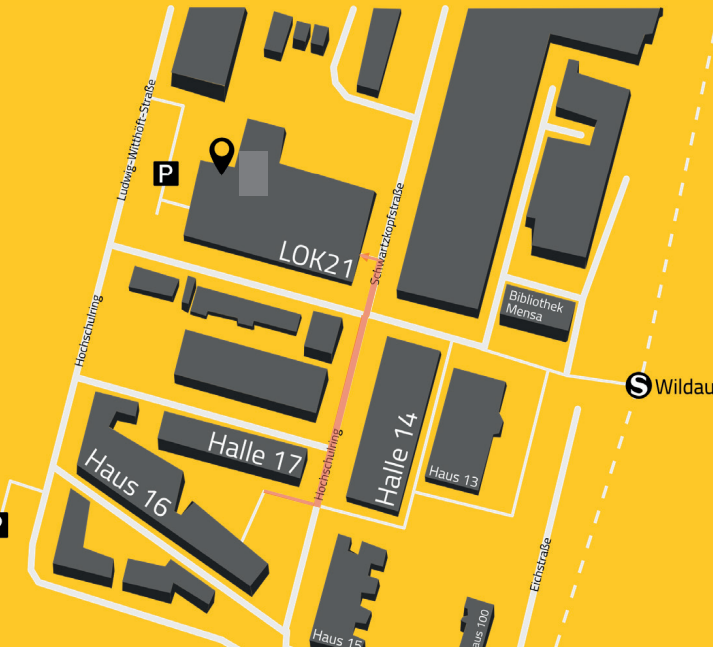
Heute:
11 – 16 Uhr

Perspektivwechsel:

Selbstständig statt abhängig –
Lass dich von uns zu den
Themen Gründung und
Ideenfindung beraten.
Wir freuen uns auf dich!



Opp:Lab – LOK21, 1. OG, Raum B1-24



startINN.de





Regionalentwicklungsgesellschaft
Nordwestbrandenburg

Firmenname

REG Regionalentwicklungsgesellschaft Nordwestbrandenburg mbH

Firmenportrait

Die Regionalentwicklungsgesellschaft Nordwestbrandenburg mbH, deren Gesellschafter der Landkreis Ostprignitz-Ruppin, die Fontanestadt Neuruppin, die Stadt Wittstock/Dosse, die Hansestadt Kyritz und die Sparkasse Ostprignitz-Ruppin sind, nimmt die Aufgaben der regionalen Wirtschaftsförderung wahr. Neben den operativen Aufgaben wie Ansiedlungsunterstützung, Standortmarketing und Lobbyarbeit, arbeiten wir aktiv in der Regionalentwicklung und setzen darüber hinaus Projekte mit nationalen und internationalen Partnern erfolgreich um. Gemeinsam mit Unterstützung der Kommunen und der Wirtschaft, hat die REG die Standortmarketing-Initiative A24 Brandenburgs Spitze entwickelt, um die Wirtschaftsregion entlang der Autobahn A24 im nationalen Kontext sichtbar zu machen. Neue, innovative Investitionen sollen die Wirtschaft und die Region weiter beleben und voranbringen. Daher bieten wir allen Unternehmen und Institutionen unsere volle Unterstützung an.

Branche

Wirtschaftsförderung / Beratung und Consulting

Standort

Neuruppin (Landkreis Ostprignitz-Ruppin)

Mitarbeiter:innen

Ca. 10

Berufseinstiegsmöglichkeiten

Wir bieten Studierenden interessante Perspektiven, ob in Praktika oder als Projektmitarbeiter im Rahmen unterschiedlicher nationaler oder internationaler Projekte. Sie bekommen die Möglichkeit erste Einblicke und Berufserfahrung in den Bereichen Regionalentwicklung, Wirtschaftsförderung und Immobilienmanagement zu sammeln. Wirken Sie aktiv in den Arbeitsfelder der REG mit und bringen eigene Projektideen ein. Profitieren Sie vom starken Netzwerk, über das die REG verfügt und nutzen Sie die Chancen, die sich daraus für Sie ergeben.

Kontakt

Christian Fahner (Geschäftsführer) oder
Rebekka Flachsbarth (Prokuristin)
Alt Ruppiner Allee 40,
16816 Neuruppin,

Tel.: 03391 8699 200,
Email: info@reg-nordwestbrandenburg.de



Fühlt sich gut an.

Firmenname

Schelchen GmbH - pedaq international

Firmenportrait

Die Schelchen GmbH ist ein inhabergeführtes Produktionsunternehmen. Die Produkte der Marke pedaq international - hochwertige Einlegesohlen, Fußbettungen, Schuhpflegemittel und Schuhzubehör - stehen für Qualität, Nachhaltigkeit, Innovation und Wohlbefinden. Kunden in mehr als 50 Ländern weltweit schätzen die Qualitätsprodukte aufgrund ihrer hohen Funktionalität, der umweltbewussten Produktion in Deutschland und der Produktentwicklung in professioneller Zusammenarbeit mit Orthopäden, Chemikern und anderen Experten. Am Unternehmensstandort nahe Airport BER Berlin-Schönefeld engagieren sich rund 100 Mitarbeiterinnen und Mitarbeiter mit größter Leidenschaft für den Unternehmenserfolg. Auszubildende und Studierende erhalten vor Ort Gratis-Mittagessen und nehmen am integrierten Massage- und Fitnessangebot teil. Das Betriebsgelände, eine grüne Oase, wird von allen Mitarbeitenden gern zur aktiven Pause genutzt.

Branche

Industrie, Produktion Konsumgüter

Standort

Königs Wusterhausen

Mitarbeiter:innen

Ca. 100

Berufseinstiegsmöglichkeiten

Pflicht-/Praktika, Werkstudententätigkeiten, Praxissemester, Abschlussarbeiten (Bachelor, Master),

Gesuchte Fachrichtungen: Logistik, Automatisierungstechnik, Maschinenbau, BWL, Wirtschaftsinformatik, Wirtschaftsingenieurwesen

Kontakt

Franziska von der Sitt, HR
Christian Seiffert, Operations Manager

bewerbung@pedaq.de

status.c

Firmenname

status C AG

Firmenportrait

Als 40-köpfiges Dreamteam unterstützen wir produzierende Unternehmen aus unterschiedlichsten Branchen. Unsere Mission: ihre Intralogistik effizienter und leistungsfähiger zu machen. Unser Ziel: ihnen nicht nur eine gute Position im Wettbewerb zu sichern, sondern auch einen echten Vorteil zu verschaffen. Unsere Basis: eine konstante Kooperation auf hohem fachlichem Niveau und eine Unternehmenskultur, die den Nährboden für die besten Talente liefert.

Denn status C steht nicht auf stumpfes Gehorchen, sondern auf selbstbestimmten Freiraum. In unserem selbstführenden Unternehmen wird man nicht von der Arbeit bestimmt, sondern bestimmt, wie die Arbeit gemacht wird – und zwar gemeinsam. Wir organisieren uns dynamisch, teilen Verantwortung und Erfolge. Bei uns ist das Team der „Boss“. So entscheiden manchmal alle, manchmal einige im Team oder Einzelne – das kann jede und jeder sein.

Diese Arbeitskultur funktioniert natürlich nur, wenn jede*r den größtmöglichen Freiraum hat: zu gestalten, zu entscheiden und Grenzen zu sprengen. Denn je mehr Freiheit die Einzelnen haben, desto mehr können sie ihre Stärken ausspielen und alle voranbringen.

Branche

SAP IT-Beratung

Standort

Berlin und Köln

Mitarbeiter:innen

Ca. 40

Berufseinstiegsmöglichkeiten

Werkstudent, Praktikant, Betreuung Abschlussarbeit, Junior SAP Berater, Junior SAP Entwickler, Trainee SAP Berater

Kontakt

Sabine Meyer-Ricks,
sabine.meyer-ricks@status-c.com



Studentenwerk Potsdam
Anstalt des öffentlichen Rechts

Firmenname

Studentenwerk Potsdam

Firmenportrait

Das Studentenwerk Potsdam bietet mit seinen vielfältigen sozialen Angeboten die Rahmenbedingungen für ein erfolgreiches Studium. Wir versorgen über 33.000 Studierende in Potsdam, Brandenburg an der Havel und Wildau. Sei es die Bereitstellung von günstigem Wohnraum, Hilfestellung bei Fragen zum BAföG-Antrag, das Angebot eines gesunden Mittagessens, Beratung in schwierigen Zeiten oder die Vermittlung eines Jobs – wir sind für Sie da

Branche

Studentenwerk

Standort

Babelsberger Str. 2, 14473 Potsdam, Zuständigkeit Potsdam, Wildau, Brandenburg an der Havel

Mitarbeiter:innen

Ca. 212

Kontakt

Katrin Steffen,
Abteilung Soziales und Beratung,
katrin.steffen@studentenwerk-potsdam.de,
Tel.: +49 331 3706-251

sync work

Firmenname

Syncwork AG

Firmenportrait

Syncwork ist ein unabhängiges Beratungsunternehmen für Management Consulting und Informationstechnologie mit über 100 hochqualifizierten und erfahrenen Beraterinnen und Beratern sowie Software-spezialistinnen und -spezialisten.

Wir vereinen die Vorzüge eines modernen Arbeitgebers mit der wertorientierten Haltung eines inhabergeführten Unternehmens: Engagement, flache Hierarchien und eine Atmosphäre, in der sich Kreativität entfalten kann.

Als Syncworker gestaltest du die Zukunft für unsere Kunden, für unser Unternehmen und natürlich für dich selbst. Hierfür bieten wir attraktive Freiräume, unterstützende Rahmenbedingungen und eine angenehme Atmosphäre.

Wie wir arbeiten und welche Positionen wir aktuell besetzen, erfährst du unter syncwork.de.

Branche

IT-Beratung

Standort

Berlin, Dresden, Köln, Wiesbaden, München, Zürich - Homeoffice möglich

Mitarbeiter:innen

Ca. 120

Berufseinstiegsmöglichkeiten

Vollzeitanstellungen in den Bereichen Data Analysis, RPA, Projektmanagement & Digitalisierung, Werkstudentenstelle möglich

Kontakt

Bärbel Zeuske:
karriere@syncwork.de



TÜVRheinland®

FSP

Firmenname	FSP-Fahrzeug-Sicherheitsprüfung GmbH & Co KG
Firmenportrait	Die FSP ist eine deutsche Überwachungs- und Sachverständigenorganisation welche 1990 auf Initiative des TÜV Rheinland gegründet wurde und seine Hauptzentrale in Geltow hat. Kerngeschäft besteht in der Prüfung und Begutachtung der Sicherheit von verschiedensten Fahrzeugen, technischen Anlagen und sicherheitsrelevanten Prozessen. Sie verfügt über 2.000 Prüfstützpunkte, 120 Prüfstellen und hat gegenwärtig mehr als 750 Partner bundesweit.
Branche	Ingenieurdienstleistung
Standort	bundesweit mehr als 120
Mitarbeiter:innen	Ca. 70
Berufseinstiegsmöglichkeiten	Praktika, Werkstudenten, Abschlussarbeiten & Direkteinstieg
Kontakt	Mitja Bartsch Head of Business Development 0171 9980470 Mitja.Bartsch@de.tuv.com



TÜVRheinland®

Genau. Richtig.

Firmenname

**TÜV Rheinland
Industrie Service GmbH**

Firmenportrait

Der Bereich Industrie Service umfasst die Geschäftsfelder Druckgeräte und Anlagentechnik, Förder- und Maschinentechnik, Aufzüge, Elektro- und Gebäudetechnik, Supply Chain Services, Bautechnik, Energie und Umwelt sowie Projektmanagement.

Zu den einzelnen Leistungen zählen beispielsweise die Prüfung von Industrieanlagen, die Begleitung von Industrie- und Infrastrukturprojekten, die Überprüfung von Druckbehältern, Fördertechnik, Aufzügen, die elektronische Zustandserfassung von Straßen, die Bautechnik sowie die Umwelt- und Schadstoffanalytik.

Zum Industrie Service gehört mit der Druckbehälterprüfung die Dienstleistung, die den Ursprung der systematischen technischen Überwachung in Deutschland darstellt. Unsere Fachleute von TÜV Rheinland prüfen Druckgeräte heute noch über den gesamten Lebenszyklus – von der Herstellung bis zum sicheren Betrieb. Zum Portfolio gehören dabei auch die weltweite Zertifizierung von Produkten, Personal und Herstellerbetrieben.

Branche

Technische Dienstleistungen

Standort

Bundesweit vertreten

Mitarbeiter:innen

Ca. 20.000 weltweit

Berufseinstiegsmöglichkeiten

In unterschiedlichen Bereichen ist ein Start für Absolventen möglich.

Kontakt

Antonius Spier unter der Rufnummer 030 7562-1915 oder per Mail antonius.spier@de.tuv.com.

Unitechnik

PERFECTION AUTOMATED.

Firmenname

**Unitechnik
Automatisierungs GmbH**

Firmenportrait

Die Unitechnik Automatisierungs GmbH zählt seit über 30 Jahren zu den international führenden Anbietern im Bereich der Meß-, Steuer- und Regel- sowie Automatisierungstechnik. Über 100 Mitarbeiter entwickeln maßgeschneiderte Kundenlösungen an einer Vielzahl von weltweit realisierten Anlagen. Wir verfügen über umfassende Erfahrungen und modernstes Know-how in den Technologien Metallurgie, Walzwerkanlagen, Metallbe- und verarbeitungsmaschinen, sowie Umwelttechnik, Logistik und Robotik.

Wir bieten euch hervorragende anspruchsvolle Projekte und sehr gute Chancen auf einen interessanten Arbeitsplatz mit angemessener Vergütung und flexiblen Arbeitszeiten.

Branche

Automatisierungstechnik, Elektrotechnik

Standort

Eisenhüttenstadt in Brandenburg und Wiehl in NRW

Mitarbeiter:innen

Ca. 100

Berufseinstiegsmöglichkeiten

Hardwareplaner, Softwareplaner, Projektleitung, Vertrieb, Serviceingenieur

Kontakt

Katrin Kratzsch:
Katrin.Kratzsch@unitechnik.com



Wir bieten:

- Anspruchsvolle Projekte
- Facettenreiche und spannende Aufgaben
- Arbeiten in einem sympathischen Team
- Motivierte und erfahrene Teamkollegen
- Attraktive Vergütung
- Sonderleistungen / Altersvorsorge
- Unbefristeten Arbeitsplatz mit individuellen Perspektiven
- Weiterbildungen
- Hohes Maß an Eigenverantwortung

UNITECHNIK

AUTOMATISIERUNGS GMBH IN EISENHÜTTENSTADT

Die Unitechnik Automatisierungstechnik GmbH in Eisenhüttenstadt ist ein etabliertes, mittelständiges und weltweit agierendes Unternehmen, das konsequent am Fortschritt der Meß-, Steuer- und Regel- und Automatisierungstechnik mitarbeitet. Fachkompetenz, Innovation und Kreativität sind unsere Stärken. Unitechnik verfügt über umfassende Erfahrungen und modernstes Know-how in den Technologien Metallurgie, Walzwerkanlagen, Metallbe- und verarbeitungsmaschinen, Umwelttechnik und Logistik.

WIR BILDEN AUS / WIR STELLEN EIN

JOBS

Ingenieur
Monteur
Service Mitarbeiter

AUSBILDUNG

Berufsausbildung
Duales Studium

STUDIUM

Praktika /
Praxissemester



BACHELOR-/MASTERARBEIT

BERUFSEINSTIEG

Unsere aktuellen Stellenausschreibungen finden Sie auf unitechnik.com/Karriere



Firmenname

VDI
Verein Deutscher Ingenieure e.V.

Firmenportrait

Als größte Community für Ingenieur*innen in Deutschland setzt der VDI Impulse für die Zukunft. Rund 135.000 Mitglieder bilden ein einzigartiges multidisziplinäres Netzwerk, das richtungweisende Entwicklungen mitgestaltet und prägt. Mit einer Mitgliedschaft beim VDI öffnet sich eine neue Welt: mit spannenden beruflichen, fachlichen und persönlichen Perspektiven. Beim VDI treffen sich Menschen, die Ideen für die Zukunft unseres Planeten und unseres Alltags haben. Sei dabei und hilf mit, Innovation zu gestalten.

Branche

Netzwerk für Ingenieur*innen

Standort

Düsseldorf, Berlin

Mitarbeiter:innen

Ca. 140

Berufseinstiegsmöglichkeiten

Praktikum, Direkteinstieg

Kontakt

Sebastian Nakötter,
nakoetter@vdi.de,
0211-6214 600

VEINLAND

Firmenname

VEINLAND GmbH

Firmenportrait

Die VEINLAND GmbH ist ein innovatives Unternehmen im Bereich Entwicklung und Fertigung von Hard- und Software für industrielle und maritime Spezial - Anwendungen. Unser Spektrum reicht vom Leiterplattendesign über Hardwareentwicklung bis hin zur graphischen Oberflächengestaltung. Vieles wird hausintern mit einer hohen Fertigungstiefe entwickelt und hergestellt. Unsere Unternehmen ist gemäß ISO 9001:2015 zertifiziert.

Dreh- und Angelpunkt unserer Entwicklung und Produktion ist ein kleiner Ort in Brandenburg. Hier wurde die VEINLAND GmbH 2006 von Dipl.-Ing. Gerald Rynkowski gegründet. Mit dem Sponsoring lokaler Vereine und Institutionen bekunden wir unsere regionale Verbundenheit zu unserem Standort „Seddiner See“. Ebenso sind für uns die Förderung des Nachwuchses und die Stärkung der Region Brandenburg als Wirtschafts- und Wissenschaftsstandort von großer Bedeutung. Seit 2012 finanzieren wir jährlich Deutschlandstipendien für junge talentierte Studenten.

Weltweit haben wir bereits unzählige Schiffe mit unseren Produkten und Systemen ausgestattet. Unsere Produktpalette umfasst: Schiffsleistungsüberwachungssysteme, BNWAS, NMEA-Schnittstellen, DCU, USV, PCI-Geräte, Neigungsmesser, Sonarsysteme, Wind- und Wettersysteme. Im Bereich Netzwerktechnik bieten wir Beratung und Lösungen zum Thema Cyber Security an. Unser PIM OBU System zur Erfassung von Schiffbetriebsdaten, hilft nicht nur bei der CO2 Reduzierung, sondern auch den Betreibern bei der Erfüllung gesetzlicher Auflagen und somit zur Stärkung ihrer Nachhaltigkeit. Unsere industriellen Lösungen werden in den Bereichen Elektrotechnik, Industrieelektronik, Sensortechnik, Logistik, Medizin, IT Soft- und Hardwaresysteme eingesetzt.

Branche

Maritim, Schifffahrt und Industrieelektronik

Standort

Seddiner See, Prenzlau, Blankenfelde-Mahlow

Mitarbeiter:innen

Ca. 32

Berufseinstiegsmöglichkeiten

Informatik, Maschinenbau, Ingenieurwissenschaften, Wirtschaftsingenieurwissenschaften, Wirtschaftsinformatik

Kontakt

B. Eng. Ray Man Ng
personal(at)veinland.net



the performance of technology

Firmenname

VIRO Osnabrück GmbH

Firmenportrait

VIRO ist ein internationales Ingenieurbüro, das auf Projektmanagement und Engineering spezialisiert ist. Wir entwickeln, projektieren und realisieren komplexe Projekte für den Maschinen- und Anlagenbau, die Automobil- sowie der Halbleiterindustrie. Durch die Schwerpunkte Engineering und Projektmanagement komplettiert VIRO die entscheidenden Kernkompetenzen im eigenen Hause. VIRO fertigt die Hardware in seinem internationalen Partnernetzwerk. So wird der Grundstein für eine erfolgreiche und wirtschaftliche Zusammenarbeit gelegt. Wir stehen unseren internationalen Auftraggebern mit Niederlassungen in Deutschland, den Niederlanden und Belgien fachlich und professionell zur Seite.

Branche

Maschinen- und Anlagenbau, technische Beratung, Ingenieurbüro

Standort

D: Dissen a.TW., Berlin, Aalen, München/ NL: Hengelo, Arnheim, Echt, Groningen, Vlaardingen, Zwolle, Oss / BEL: Geel

Mitarbeiter:innen

ca. 860

Berufseinstiegsmöglichkeiten

Direkteinstieg, Ausbildung (Technischer Produktdesigner), duales Studium, Praktikum, Abschlussarbeit, Werkstudententätigkeit

Kontakt

Frau Asya Pramatarov
a.pramatarov@viro-group.com
05424 2214492

Niederlassung Berlin
Herr Colin Sheehan oder Herr Christoph Schulz
c.schulz@viro-group.com



engineering your career



careers.viro-group.com

Die persönliche
Entwicklung ist
unser gemeinsamer
Fokus!

A traineeship for life

Wir geben unseren Mitarbeitern die Möglichkeiten, ihre Kompetenzen und Talente kontinuierlich weiterzuentwickeln und zeigen ihnen darüber hinaus tolle berufliche Perspektiven.

VIRO
Academy



*Arbeiten in einer Hightech-Umgebung?
Wir laden Sie gerne zu einer Tasse
Kaffee in unserem Berliner Office ein.*

**Der Systemintegrator und
Entwicklungspartner für die Industrie**



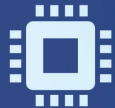
Maschinenbau



Hightech
Maschinenbau



Automobilindustrie



Halbleiterindustrie

VIRO ist ein internationales Ingenieurbüro mit 850 Mitarbeiter, das auf Projektmanagement und Engineering spezialisiert ist.

VISIOLAR

Firmenname

Visiolar GmbH

Firmenportrait

Sonnige Aussichten für die Energiewende! Als Unternehmen der familiengeführten Lindhorst Gruppe, sind wir dieser Vision ein äußerst großes Stück nähergekommen. Mit einem dynamischen Team planen und realisieren wir Solarparks vorrangig in den neuen Bundesländern und auch auf gruppeneigenen Flächen. Dabei liegt unser Fokus auf einer ganzheitlichen Projektentwicklung. Das bedeutet eine offene und aktive Kommunikation mit Anwohnern sowie eine enge Zusammenarbeit mit Kommunen und Flächeneigentümern. Nur so können wir die individuellen Bedürfnisse berücksichtigen.

Um unser Ziel der nachhaltigen Energiegewinnung weiter voranzutreiben, suchen wir an unseren Standorten Potsdam, Berlin, Leipzig oder Winsen (Aller) weitere engagierte Persönlichkeiten. Als Unternehmen der Lindhorst Gruppe sind unsere Arbeitsplätze langfristig gesichert. Daher bieten wir unbefristete Arbeitsverträge mit attraktiver Vergütung an. Eine umfangreiche Einarbeitung sowie beste Entwicklungsmöglichkeiten, auch innerhalb der gesamten Unternehmensgruppe, sind für uns selbstverständlich. Darüber hinaus geben ein dynamisches und motiviertes Team sowie flache Hierarchien Raum für Eigeninitiative und Kreativität und sorgen für eine angenehme Arbeitsatmosphäre. Kurzum: bei VISIOLAR vereinen wir das Beste aus zwei Welten, die Agilität sowie Flexibilität eines Start-Ups und die Sicherheit und Langfristigkeit eines starken Familienunternehmens.

Branche

Erneuerbare Energien

Standort

Berlin, Potsdam, Leipzig, Winsen (Aller)

Mitarbeiter:innen

ca. 14

Berufseinstiegsmöglichkeiten

Werkstudent im Projektcontrolling (am Standort Winsen (Aller)
Projektentwickler Photovoltaik / Solarparks
(am Standort Berlin, Leipzig u. Potsdam)
Akquisiteur für Solar / Photovoltaik / Freiflächen (diverse Standorte)
Teamassistenz im Bereich erneuerbare Energien /
Solarparkentwicklung (am Standort Leipzig)
Werkstudent Telefonakquise / Research / erneuerbare Energien
(am Standort Leipzig)
Mitarbeiter Telefonakquise / Call Center Agent (am Standort Leipzig)

Kontakt

Frau Franziska Rahlf (Recruiterin)
E-Mail: bewerbung@lindhorst-gruppe.de
Telefon: 05143 9810 394

ÜBER UNS

Mit einem dynamischen Team planen und realisieren wir Solarparks vorrangig in den neuen Bundesländern. Eine ganzheitliche Projektentwicklung, eine offene und aktive Kommunikation mit Anwohnern sowie eine enge Zusammenarbeit mit Kommunen und Flächeneigentümern liegen uns dabei besonders am Herzen.

Um unser Ziel der nachhaltigen Energiegewinnung weiter voranzutreiben, suchen wir an den Standorten Potsdam, Berlin, Leipzig oder Winsen (Aller) engagierte Persönlichkeiten.

Neugierig geworden?

Dann schau an unserem Messestand vorbei – Wir freuen uns auf Dich!

www.visolar.de

WIR BIETEN

- **Sicherheit.** Unbefristete Arbeitsverträge mit attraktiver Vergütung.
- **Know-How.** Weiterbildungs- und exzellente Entwicklungsmöglichkeiten.
- **Flexibles Arbeiten.** Möglich ist, was der Job zulässt oder erfordert.
- **Wertschätzung.** Flache Hierarchien, Raum für Eigeninitiative & angenehme Arbeitsatmosphäre
- **Mitarbeiterrabatte.** Über Corporate Benefits.



Aktuelle Jobs



Firmenname

**WInTO GmbH - Wirtschafts-,
Innovations- und Tourismus-
förderung Oberhavel GmbH**

Firmenportrait

Das Ziel der Wirtschaftsförderung ist die Verbesserung der wirtschaftlichen Struktur des Landkreises Oberhavel. Die WInTO GmbH vermittelt regionalspezifisch-wirtschaftliches Know-how, wirbt für eine starke Region, entwickelt zukunftsorientierte Projekte und bietet Service aus einer Hand. Die enge Vernetzung mit Partnern - in und um Oberhavel - ermöglicht eine effektive Unterstützung der Unternehmen. Das Fachkräfte-Informationsbüro (fib) Oberhavel der WInTO GmbH ist zudem Ansprechpartner für Studentinnen und Studenten sowie für Fachkräfte im Landkreis Oberhavel. Wir vermitteln u. a. Angebote für Praktika, Aufgaben für Projekt- oder Abschlussarbeiten oder Stellen für Absolventinnen und Absolventen von regionalen Unternehmen.

Branche

Wirtschaftsförderung

Standort

Hennigsdorf

Mitarbeiter:innen

Ca. 11

Kontakt

Ingo Bombel
bombel@winto-gmbh.de
+49 (0) 3302 / 559-208



Firmenname

**Woywod Kunststoffmaschinen
GmbH & Co. Vertriebs-KG**

Firmenportrait

WOYWOD ist ein mittelständisches Unternehmen mit zwei Standorten in Deutschland und seit mehr als 50 Jahren einer der führenden Hersteller von Dosier- und Mischanlagen für die kunststoffverarbeitende Industrie auf der ganzen Welt. Zur Liste unserer Kunden gehören unter anderem neben Herstellern von Kabeln, Leitungen und Lichtwellenleitern auch Produzenten von technischen Profilen und Folien sowie Fertigungsbetriebe von Spritzgussprodukten. Dabei ist unsere Philosophie seit jeher uns stetig weiter zu entwickeln: innovativ und bodenständig. Denn das ist bei uns kein Widerspruch, sondern gelebte Unternehmenskultur! Unsere oberste Priorität ist es, gute Produkte noch besser und zukunftsfähiger zu machen. Dies erreichen wir nur dank der Kombination der Erfahrung unserer langjährigen Mitarbeiter mit den neuen Ideen unserer jüngeren Generation. Das erzeugt einen einmalig familiären Teamspirit, der seines gleichen sucht. Jeder WOYWOD-Mitarbeiter weiß, dass er sich auf den anderen verlassen kann und dass er immer gehört wird. Als ein Teil von WOYWOD kannst du dich in deinem Beruf selbst verwirklichen und das Unternehmen dank unserer flachen Hierarchie aktiv mitgestalten. So wird WOYWOD nicht mehr als nur ein Arbeitgeber für dich sein. Wenn du dich für einen abwechslungsreichen Job interessierst und gerne neue interessante Dinge lernen willst, dann komm auf unseren Stand und lass dich live von uns überzeugen, denn wir suchen genau dich!

Branche

Maschinenbau

Standort

Unsere Produktion und Entwicklung befindet sich in Werneuchen OT Seefeld und die Verwaltung und Vertrieb in Gräfelfing bei München.

Mitarbeiter:innen

Ca. 31

Berufseinstiegsmöglichkeiten

Leitende*in Elektroniker*in, Forschung und Entwicklung in der Elektrotechnik, Service-Techniker mit elektrotechnischem Hintergrund, Forschung und Entwicklung im Bereich Maschinenbau (mit Reisebereitschaft), Vertriebsingenieur*in, Projektmanagement, Lagerlogistiker*in, Kaufmännische Leitung (eventuell mit internationaler Erfahrung)

Kontakt

Jürgen Dienst
juergen.dienst@woywod.de
0176 1991 3212

Nicolai Bollschweiler
nicolai.bollschweiler@woywod.de

