



Technische  
Hochschule  
Wildau  
*Technical University  
of Applied Sciences*

# FirmenKontaktMesse THCONNECT



## Messekatalog 2022

# IMPRESSUM

**HERAUSGEBERIN** Präsidentin der Technischen Hochschule Wildau

**REDAKTION** Career Service, [thconnect@th-wildau.de](mailto:thconnect@th-wildau.de)

**REDAKTIONS-  
LEITUNG** Career Service, TH Wildau

**REDAKTIONSSCHLUSS** September 2022

# GRUSSWORT DER PRÄSIDENTIN

**Liebe Studierende,  
liebe Ausstellerinnen und Aussteller,  
liebe Gäste,**

Foto: © FOX Bildagentur



im Namen des Präsidiums begrüße ich Sie sehr herzlich zur 22. Karrieremesse THCONNECT an der Technischen Hochschule Wildau. Nach zwei digitalen Messen in den letzten beiden Jahren freuen wir uns ganz besonders, Sie nun endlich wieder persönlich bei uns auf dem Campus begrüßen zu können.

Die THCONNECT ist seit zahlreichen Jahren eine wichtige Plattform für den Austausch und die Kontaktaufnahme, insbesondere zwischen Studierenden und ausstellenden Unternehmen, Behörden sowie staatlichen Institutionen. Ein spannendes Begleitprogramm mit Vorträgen, Workshops und Serviceangebote, wie z.B. Fotoshooting und Bewerbungsberatung, rundet das Angebot ab.

Unsere Hochschule gehört mit rund 3750 Studierenden zu den größten Fachhochschulen des Landes Brandenburg. Sie zeichnet sich durch praxisbezogene Lehre sowie eine stark ausgeprägte, anwendungsorientierte Forschung aus. Als gesundheitsbewusste und familienfreundliche Hochschule mit internationalem Charakter nimmt die Hochschule – nicht zuletzt auch durch ihre zahlreichen Aktivitäten und Veranstaltungen – ihre Verantwortung für die gesamte Region wahr.

Die THCONNECT hat sich in den letzten Jahren als wichtige Kontaktstelle zwischen potenziellen Arbeitgebern und hochqualifizierten Fachkräften etabliert. Viele innovative Ausstellerinnen und Aussteller aus Wirtschaft und Verwaltung stellen sich hier vor. Für uns ist dies auch ein Zeichen dafür, dass das Ausbildungsprofil unserer Hochschule den aktuellen Anforderungen entspricht, und es ist unser Anspruch, dies auch weiterhin im Blick zu behalten.

Ich wünsche Ihnen einen erfolgreichen Tag mit vielen anregenden Gesprächen und Kontakten.

**Ihre**

**Prof. Dr. Ulrike Tippe**  
Präsidentin der Technischen Hochschule Wildau



# ScienceBox

SHOWROOM DER TH WILDAU

## POTENZIALE | SICHTBAR | MACHEN

Die ScienceBox ist geöffnet!

Erleben Sie Wissenschaft zum Anfassen und besuchen Sie uns in unserem Showroom.

**Wann?** Am 29.09.22 von 13:00 bis 16:00 Uhr

**Wo?** Haus 200, zwischen Haus 16 und Halle 17





# BEGLEITPROGRAMM

## SPEAKERS' CORNER: VORTRÄGE (HALLE 17-0021)

Beginn	Thema	Redner:in	Institution
11:00 h	Eröffnung der THCONNECT 2022	Prof. Dr. Klaus-Martin Melzer - Vizepräsident f. Forschung und Transfer	TH Wildau
11:15 h	Feierliche Verleihung der Deutschlandstipendien	Prof. Dr. Klaus-Martin Melzer - Vizepräsident f. Forschung und Transfer	TH Wildau
12:30 h	Praxispartner und Themen für BA- und Masterarbeiten// Thesis Pitch		
13:30 h	Frauen in Tech-Berufen. Was Du für eine erfolgreiche Karriere alles brauchst	Sarah Rüger	Femtec
14:00 h	Zukunftskompetenzen Studierender in den Wirtschaftswissenschaften	Prof. Dr. Sandra Haas	TH Wildau
14:30 h	Vorstellung des Regionalmanagements der Metropolregion Ost Berlin-Brandenburg	Sara Hohmann	Regionalmanagement Metropolregion Ost Berlin-Brandenburg

# BEGLEITPROGRAMM

<b>Beginn</b>	<b>Thema</b>	<b>Veranstalter</b>	<b>Ort</b>
11:00-16:00 h	<b>Bewerbungsfotos</b> Lass Dich kostenlos und professionell von unseren Fotografen für Deine nächste Bewerbung ablichten	Career Service	Halle 17 Raum 0020
11:00-16:00 h	<b>Bewerbungsunterlagen-check</b> Lasse Deine Bewerbungsunterlagen professionell und kostenlos von unserem Bewerbungscoach prüfen.	Career Service	Halle 17 Raum 0020
13:00-16:00 h	<b>Transfer- und Kooperationsmöglichkeiten für Unternehmen</b>	Zentrum für Forschung und Transfer  Transferservice	ScienceBox
11:00-16:00 h	<b>Gründungsberatung</b>	Startup Center	Opp:Lab (LOK21)
11:00-16:00 h	<b>Jobwall</b>		Empore Halle 17

## WORKSHOPS (HALLE 16-0093)

<b>Zeit</b>	<b>Thema</b>	<b>Referent:in</b>
11:00-12:30 h	<b>Schwierige Fragen in Vorstellungsgesprächen</b>	Dr. Markus Karbaum, Karbaum Consulting
13:00-14:30 h	<b>Erfolgreiche Gehaltsverhandlungen</b>	Dr. Markus Karbaum, Karbaum Consulting
14:30-16:00 h	<b>Meine berufliche Vision</b>	Susanne Dettmann, Studiencoach, TH Wildau

## TEILNEHMENDE UNTERNEHMEN

SEITE	STANDORT	UNTERNEHMEN
15	AUDIMAXX	<b>4flow AG</b>
16	FOYER	<b>Akkordis</b>
17	GALERIE	<b>Agentur für Arbeit Cottbus</b>
18	FOYER	<b>AneCom AeroTest GmbH</b>
19	SAAL	<b>ArcelorMittal Eisenhüttenstadt GmbH</b>
21	FOYER	<b>ASQA - Software Quality Assurance</b>
22	SAAL	<b>ATRON electronic GmbH</b>
23	AUDIMAXX	<b>BASF Service Europe GmbH</b>
24	GALERIE	<b>Beratungsnetzwerk Quereinstieg</b>
25	AUDIMAXX	<b>Bundeswehr</b>
26	FOYER	<b>CCVOSEL GmbH</b>
27	SAAL	<b>DEKRA Automobil GmbH</b>
28	SAAL	<b>Deutsche Bahn</b>
29	FOYER	<b>eEntwicklung.net GmbH</b>
31	SAAL	<b>Energiequelle GmbH</b>
32	FOYER	<b>FERCHAU GmbH</b>

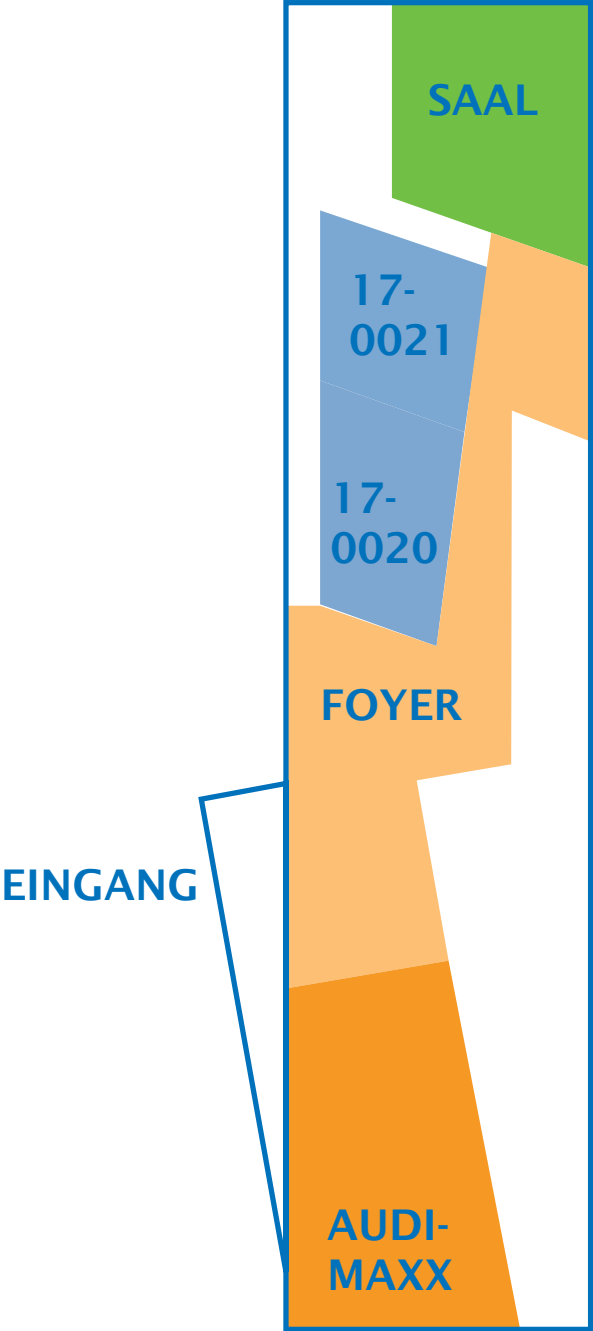
## TEILNEHMENDE UNTERNEHMEN

SEITE	STANDORT	UNTERNEHMEN
33	FOYER	FiANTEC Provisionslösungen GmbH
34	SAAL	FORwerk GmbH
37	GALERIE	Fraunhofer-Verbund IUK-Technologie
38	SAAL	Hans Timm Fensterbau GmbH
40	GALERIE	Handwerkskammer Cottbus
41	SAAL	HPS Home Power Solutions GmbH
42	FOYER	IT-Dienstleistungszentrum Berlin
44	GALERIE	KR Krisensicher Risikoberatung GmbH
45	AUDIMAXX	Lidl Vertriebs GmbH & Co. KG
46	AUDIMAXX	M2P Consulting GmbH
48	FOYER	Mercedes-Benz Ludwigsfelde GmbH
50	FOYER	MTU Maintenance Berlin-Brandenburg
47	AUDIMAXX	NORMA Lebensmittelfilialbetrieb Stiftung GmbH & Co. KG
52	FOYER	novomind AG
53	GALERIE	OWF Ostbrandenburgische Wirtschaftsförderungsgesellschaft mbH
54	GALERIE	proficom GmbH

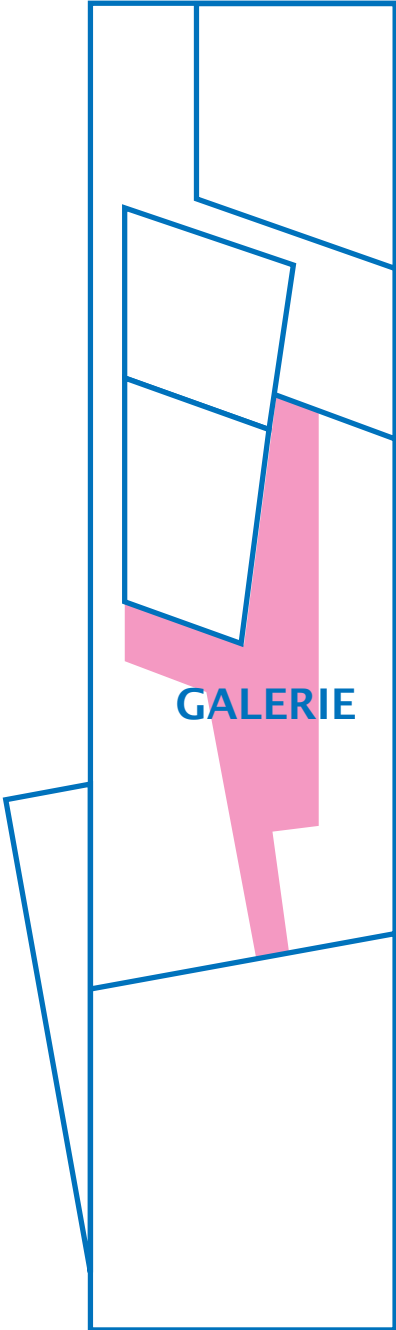
## TEILNEHMENDE UNTERNEHMEN

SEITE	STANDORT	UNTERNEHMEN
55	GALERIE	<b>Projektron GmbH</b>
57	GALERIE	<b>REG Regionalentwicklungsgesellschaft Nordwestbrandenburg mbH</b>
58	GALERIE	<b>Schelchen GmbH - pedag international</b>
59	GALERIE	<b>status C AG</b>
60	GALERIE	<b>Studentenwerk Potsdam</b>
61	FOYER	<b>Synwork AG</b>
62	AUDIMAXX	<b>FSP-Fahrzeug-Sicherheitsprüfung GmbH &amp; Co. KG</b>
63	SAAL	<b>TÜV Rheinland Industrie Service GmbH</b>
64	SAAL	<b>Unitechnik Automatisierungs GmbH</b>
66	SAAL	<b>VDI Verein Deutscher Ingenieure e.V.</b>
67	SAAL	<b>VEINLAND GmbH</b>
68	FOYER	<b>VIRO Osnabrück GmbH</b>
70	SAAL	<b>Visiolar GmbH</b>
72	GALERIE	<b>WInTO GmbH - Wirtschafts-, Innovati- ons- und Tourismusförderung Oberhavel GmbH</b>
73	SAAL	<b>Woywood Kunststoffmaschinen GmbH &amp; Co. Vertriebs-KG</b>

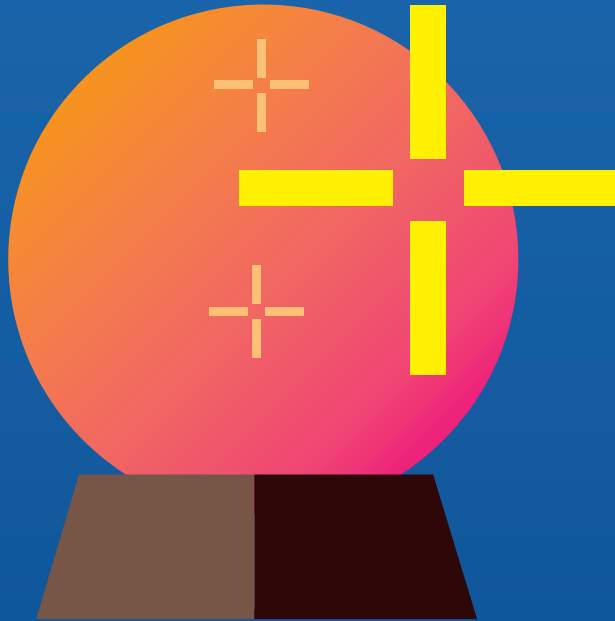
# RAUMPLAN UNTERGESCHOSS



# RAUMPLAN OBERGESCHOSS



# #GÖNN DIR DEINE ZUKUNFT



DIE THCONNECT IST EINE VERANSTALTUNG VOM

# CAREER SERVICE

DER TECHNISCHEN HOCHSCHULE WILDAU



WIR BIETEN DIR:



**BEWERBUNGS-  
BERATUNG**



**WORKSHOPS**



**UNTERNEMENS-  
KONTAKTE**

MEHR INFORMATIONEN UNTER:  
[WWW.TH-WILDAU.DE/CAREER-SERVICE](http://WWW.TH-WILDAU.DE/CAREER-SERVICE)

# #MATCH DIR DEINE ZUKUNFT



KOMM IN UNSERE THCONNECT 22 LINKEDIN GRUPPE UND  
TRETE DIREKT MIT UNTERNEHMEN IN KONTAKT

<https://www.linkedin.com/groups/12699578/>

# 4FLOW

## Firmenname

4flow AG

## Firmenportrait

4flow wächst seit der Gründung im Jahr 2000 kontinuierlich und erfolgreich. Mit 20+ Standorten auf 4 Kontinenten und 1000+ Mitarbeitenden sind wir für unsere internationalen Kunden global präsent. Als mehrfach ausgezeichnete Arbeitgeber und Spezialist für Logistik vereint 4flow Beratung, Softwareentwicklung, Logistikmanagement und Forschung in einem innovativen Geschäftsmodell. 4flow consulting berät weltweit Unternehmen im Bereich Logistik und Supply Chain Management von der Strategie bis zur Umsetzung. 4flow management übernimmt als neutraler 4PL die kontinuierliche Planung, Optimierung und Steuerung von Logistiknetzwerken. Der Unternehmensbereich 4flow software bietet Lösungen zur Logistikplanung. Die Logistikforschung 4flow research entwickelt anwendbare Innovationen und erstellt marktrelevante Logistikstudien. Wie bieten kontinuierlich Einstiegsmöglichkeiten für Studierende, Berufseinsteiger und Berufserfahrene. Ob in der Logistikberatung als Consultant (m/w/d), im Logistikmanagement als Supply Chain Analyst (m/w/d), in der Softwareentwicklung oder in der Forschung – übernimm ab dem ersten Tag vielseitige und anspruchsvolle Aufgaben. Wir suchen nicht nur Logistiker, sondern auch Talente für unsere Corporate-Services-Teams, wie zum Beispiel Finance, Human Resources oder Marketing. Wir freuen uns darauf, dich kennenzulernen.

## Branche

Unternehmensberatung, Transport- und Logistik, Software, Forschung

## Standort

Deutschland: Berlin, Düsseldorf, Frankfurt, Hamburg, München, Stuttgart

Global: Antwerpen, Atlanta, Beijing, Budapest, Campinas, Changzhou, Detroit, Hongkong, Paris, Pilsen, São Paulo, Saragossa, Shanghai, Wien

## Mitarbeiter:innen

ca. 1000

## Berufseinstiegsmöglichkeiten

Studierende: z.B. Student im Bereich Logistikmanagement (m/w/d)  
Berufseinsteiger: z.B. Supply Chain Scientist (m/w/d), Consultant für Logistik & Supply Chain Management (m/w/d)

Berufserfahrene: Supply Chain Engineer (m/w/d), Senior Consultant für Logistik & Supply Chain Management (m/w/d)

## Kontakt

Corinna Wagner, Human Resources, c.wagner@4flow.de



Engineering a Smarter Future Together

## Firmenname

**Akkordis**

## Firmenportrait

AKKA & Modis, jetzt Akkodis, ist ein globaler Vorreiter für Technologien und digitale Lösungen in der Smart Industry, der den Mehrwert vernetzter Daten nutzt, um Innovationen und die digitale Transformation zu beschleunigen.

Mit einer gemeinsamen Leidenschaft für Technologie und Talente bieten unsere 50.000 Ingenieur:innen und Digitalexpert:innen in 30 Ländern in Nordamerika, EMEA und APAC tiefgreifende, branchenübergreifende Expertise.

Gemeinsam stellen AKKA & Modis, jetzt als Akkodis, umfassende Branchenerfahrung und starkes Know-how in wichtigen Technologiebereichen wie Mobilität, Software- und Technologiedienstleistungen, Robotik, Tests, Simulationen, Datensicherheit, KI und Datenanalyse bereit.

Unsere kombinierte IT- und Engineering-Expertise versetzt uns in die Lage, über das Mögliche hinauszugehen, um Unglaubliches zu schaffen. Unser Ziel ist es, gemeinsam eine smartere und nachhaltigere Zukunft für uns alle zu gestalten.

## Branche

IT- und Engineering

## Standort

vertreten in 30 Ländern, Standorte u.a. Berlin, Zwickau, Jena, Chemnitz, Gotha usw.

## Mitarbeiter:innen

ca. 50.000

## Berufseinstiegsmöglichkeiten

Praktikant:innen, Wrkstudent:innen, Absolvent:innen

## Kontakt

Dennis Pockrandt  
+49 30 438 001-46  
Dennis.pockrandt@modis.com

Sarah Ulrich  
+49 30 311 6711-70  
Sarah.Ulrich@modis.com



# Bundesagentur für Arbeit

## Agentur für Arbeit Cottbus

bringt weiter.

### Firmenname

**Agentur für Arbeit Cottbus**

### Firmenportrait

Die Bundesagentur für Arbeit mit Sitz in Nürnberg erbringt als Bundesagentur Leistungen für den Arbeitsmarkt, insbesondere die Arbeitsvermittlung sowie die Arbeitsförderung, und regelt als Verwaltungsträgerin der deutschen Arbeitslosenversicherung die finanziellen Entgeltersatzleistungen, z. B. das Arbeitslosengeld. Wir vor Ort, die Agentur für Arbeit Cottbus, möchten Sie unterstützen und beraten Sie gern, führen einen Bewerbungsmappencheck durch und stehen Ihnen für all Ihre Fragen zur Verfügung.

### Mitarbeiter:innen

Agenturbezirk Cottbus: ca. 950

### Kontakt

Bianca Strohscheer / Sven Sander

Telefon: 030 5555 77 5501 / 030 5555 77 5500

Email: [bianca.strohscheer@jobcenter-ge.de](mailto:bianca.strohscheer@jobcenter-ge.de)

Teampostfach: [Berlin-Sued.500-Arbeitgeber-Service@arbeitsagentur.de](mailto:Berlin-Sued.500-Arbeitgeber-Service@arbeitsagentur.de)



**ANECOM**  
A E R O T E S T

**Firmenname**

**AneCom AeroTest GmbH**

**Firmenportrait**

Die AneCom AeroTest GmbH ist ein international führender Entwicklungspartner für Hersteller (OEM) im Bereich der Luftfahrt, Turbomaschinen und Gasturbinenindustrie mit Sitz in Wildau, südöstlich von Berlin. Seit 2002 bietet das Unternehmen aerodynamische und mechanische Komponentenentwicklung, sowie Erprobung und Validierung für rotierende Maschinen für nationale und internationale Kunden an. Das Serviceportfolio umfasst außerdem die Entwicklung von Messtechniklösungen für alle Arten von rotierenden Maschinen und Komponenten sowie die Möglichkeit des Testens in unternehmenseigenen Prüfständen.

**Branche**

Turbomaschinen und Gasturbinenindustrie

**Standort**

Wildau

**Mitarbeiter:innen**

Ca. 96

**Berufseinstiegsmöglichkeiten**

Ausbildung, Werkstudententätigkeit, Berufseinsteiger, Berufserfahrene

**Kontakt**

[career@anecom.de](mailto:career@anecom.de)



# ArcelorMittal

**Firmenname**

**ArcelorMittal Eisenhüttenstadt GmbH**

**Firmenportrait**

ArcelorMittal Eisenhüttenstadt ist ein moderner Stahlproduzent im Osten Brandenburgs, ein Spezialist für qualitativ hochwertige Flachstähle. Qualitätsprodukte von ArcelorMittal Eisenhüttenstadt repräsentieren höchsten technischen Standard. Als zuverlässiger Anbieter hochwertiger Produkte und Serviceleistungen hat sich das Unternehmen bei seinen Kunden einen hervorragenden Ruf erworben. ArcelorMittal Eisenhüttenstadt bietet Stahllösungen, die nachhaltig zum Schutz der Umwelt beitragen und verpflichtet sich selbst zu einer nachweisbar nachhaltigen, transparenten Produktionsweise. Maßstab für einen verantwortungsvollen Umgang mit dem Werkstoff Stahl ist der globale Zertifizierungsstandard ResponsibleSteel™. ArcelorMittal Eisenhüttenstadt gehört zu einen der ersten Unternehmen, die diesen Standard eingeführt hat. Das Unternehmen ist in die Strategie von ArcelorMittal zur Klimaneutralität eingebunden, in der sich die Gruppe verpflichtet, bis 2030 in Europa die CO<sub>2</sub>-Emissionen um 30 Prozent zu senken und 2050 klimaneutralen Stahl herzustellen.

ArcelorMittal Eisenhüttenstadt gehört mit rund 2.500 Mitarbeitern zu einem der größten Arbeitgeber in Ostbrandenburg und zu einen der wichtigsten industriellen Entwicklungskerne im Land Brandenburg. Mit ca. 200 Ausbildungsplätzen ist das Unternehmen eine der wichtigsten Ausbildungsstätten der Region. Für ArcelorMittal Eisenhüttenstadt sind gesellschaftliche Verantwortung in allen Bereichen der Unternehmenstätigkeit und gemeinwohlorientierte Aktivitäten seit Jahren gelebte Realität.

**Branche**

Eisen- und Stahlerzeugung

**Standort**

Eisenhüttenstadt

**Mitarbeiter:innen**

ca. 2.700, inkl. 200 Azubis

**Berufseinstiegsmöglichkeiten**

Praktika, Abschlussarbeit, Direkteinstieg, Traineeprogramm

**Kontakt**

Frau Silke Behrens  
silke.behrens@arcelormittal.com







**Firmenname**

**ASQA -  
Software Quality Assurance**

**Firmenportrait**

ASQA Software Quality Assurance ist eine eigenständige Agentur für Qualitätssicherung. Bestimmt denkst du dir gerade: „Ach Qualitätssicherung klingt spießig und die ganzen perfektionistischen Mitarbeiter lieben es, sich gegenseitig die Fehler vorzuwerfen.“. Aber wir können dich beruhigen - so ist es nicht! Wir bieten flexible entwicklungsbegleitende Qualitätssicherung für Software, Mobile-Apps, Webentwicklungen und Games – auch im internationalen Raum. Unsere Aufgaben umfassen dabei nicht nur das Identifizieren von Fehlern und Bugs, sondern auch den Input zu Verbesserungspotenzialen und die Schärfung von Prozessen. Damit beeinflussen wir maßgeblich das finale Produkt. Allerlei Mittel wie Regressions-, Kompatibilitätsoder Performancetests, aber auch Tools zur Automatisierung und dem Management von Testprozessen ermöglichen dies. Neben zahlreichen Projekten, die ASQA aus dem Berliner Office heraus betreut, helfen wir auch mit erfahrener Personal beim Kunden vor Ort. Bei uns optimierst du mit geeigneten Tools operative Entwicklungsprozesse, um eine Effizienzsteigerung für andere Unternehmen zu erzielen. Mit Hilfe unserer agilen Teamhierarchie und mit einem frischen, kollegialen und modernen Arbeitsklima unterstützen wir dich bei deinen persönlichen und beruflichen Zielen während und nach dem Studium.

**Branche**

Qualitätssicherung, Software Testing, IT

**Standort**

Berlin

**Mitarbeiter:innen**

ca. 27

**Berufseinstiegsmöglichkeiten**

Praktikum, Werkstudent, Abschlussarbeit, Direkteinstieg  
Gesuchte Fachrichtungen Automatisierungstechnik, Biosystemtechnik  
Bioinformatik, Telematik, Wirtschaftsinformatik

**Kontakt**

Enrico Ausborn  
Geschäftsführung  
e.ausborn@a-sqa.de  
info@a-sqa.de  
Telefon: +49(0)30 93664760

Kevin Steffens  
Test Automation  
Engineer  
k.steffens@a-sqa.de



# ATRON

## Firmenname

**ATRON electronic GmbH**

## Firmenportrait

Starte Deine Karriere bei ATRON und werde Teil der ÖPNV-Welt!

Der öffentliche Personennahverkehr ÖPNV ist eine Branche mit Zukunft. Die Firmen der ATRON Group entwickeln und integrieren smarte Lösungen für den ÖPNV in Städten (wie beispielsweise in Berlin) oder für ganze Regionen (wie dem Verkehrsverbund Berlin-Brandenburg). Mit intuitiv bedienbarer Software und moderner Hardware erhöhen wir die Effizienz von Verkehrsbetrieben und den Reisekomfort für die Fahrgäste. Mit zukunftsweisenden Lösungen für Ticketing, Betriebsleittechnik, Flotten- und Depotmanagement helfen wir unseren Kunden Tag für Tag, Menschen rasch, sicher, pünktlich und klimafreundlich von Tür zu Tür zu befördern. Die ATRON Group ist europaweit mit Standorten in Deutschland (Markt Schwaben bei München, Berlin, Fulda), Kroatien (Zagreb), der Schweiz (Bronschhofen, Schaffhausen) und Schweden (Linköping) vertreten.

Dabei sind die Expertise und die Ideen unserer Mitarbeitenden entscheidend für erfolgreiche Kundenprojekte und unsere Zukunftsfähigkeit als Unternehmen. Es ist uns wichtig, das Wissen stets auf dem neuesten Stand zu halten und einen bereichsübergreifenden Austausch zu pflegen.

An unseren Standorten in Berlin-Wildau und Markt Schwaben bieten wir Ausbildungs- und Einstiegsprogramme für Studenten, für Software-Entwickler und Systemingenieure, in denen Du Zukunftstrends kennen lernst. Ein gutes Betriebsklima, Engagement und Teamwork sind uns wichtig. Wir fördern diese durch gezielte Aus- und Weiterbildung und durch regelmässige Mitarbeiterinformationen. Temporäre Einsätze an diversen Standorten in Deutschland, Schweden, Kroatien oder in der Schweiz sind möglich.

Du suchst eine dynamische Arbeitsumgebung mit herausfordernden Aufgaben, in der Du Deine Fähigkeiten und Erfahrungen einbringen kannst? Dann freuen wir uns auf Deine Bewerbung an [www.atron.com/bewerbungsformular-de.html](http://www.atron.com/bewerbungsformular-de.html).

## Kontakt

ATRON electronic GmbH  
Am Ziegelstadel 12+14  
D-85570 Markt Schwaben  
E-Mail: [vertrieb@atron.com](mailto:vertrieb@atron.com)  
Tel: +49 (0)81 21 9342-0  
Web: [www.atron.com](http://www.atron.com)



**Firmenname**

**BASF Service Europe GmbH**

**Firmenportrait**

Die BASF Services Europe GmbH bündelt als internationaler Service Hub eine Vielzahl von Leistungen für die BASF-Gruppe in ganz Europa. Im Herzen Berlins vereinen wir dafür tiefgreifendes Know-How in den Bereichen Finance, Supply Chain, Logistik, Einkauf, Communication, HR und IT. Digital und kundenzentriert gestalten wir Business-Services mit Zukunft. Erfahre mehr über unsere Einstiegsoptionen, unsere Standort-Kultur sowie unsere flexiblen und ortsunabhängigen Arbeitsmodelle unter:

[basf.com/servicehub-berlin](https://basf.com/servicehub-berlin)

Link Instagram: [https://www.instagram.com/basf\\_hub\\_berlin/](https://www.instagram.com/basf_hub_berlin/)

Link Karriereseite: [basf.com/servicehub-berlin](https://basf.com/servicehub-berlin)  
oder <https://www.basf.com/global/de/careers/why-join-basf/locations/basf-group-companies/basf-services-europe-gmbh.html>

**Branche**

Business Services / Dienstleistungen

**Standort**

Berlin - aber auch Remote Work innerhalb von Deutschland möglich

**Mitarbeiter:innen**

Ca. 2.700

**Berufseinstiegsmöglichkeiten**

Praktika, Werkstudierendentätigkeit, Trainee Programm, Direkteinstieg

**Kontakt**

Stefanie Saeger: [jobs@basf.com](mailto:jobs@basf.com)



## BERATUNGSNETZWERK QUERAUFSTIEG

**Firmenname**

**Beratungsnetzwerk Quereinstieg**

**Firmenportrait**

Das „Beratungsnetzwerk Queraufstieg – Vernetzt beraten zum Thema Studienabbruch in Berlin, Brandenburg, Sachsen-Anhalt und Niedersachsen“ ist die erste Anlaufstelle für junge Menschen aus den vier beteiligten Bundesländern, die sich mit Studienzweifeln tragen oder ihr Studium bereits abgebrochen haben. Unser Netzwerk leistet einen Beitrag zur Entstigmatisierung des Themas Studienabbruch und macht bestehende Beratungsangebote sichtbar. Zusätzlich sensibilisieren wir Unternehmen für das Potenzial von Studienabbrecher\*innen als zukünftige Azubis.

Du zweifelst an deinem Studium oder hast es bereits abgebrochen? Du fragst dich, wie es jetzt weitergeht? Wir von Queraufstieg helfen dir! Bei uns findest du eine erste Orientierung dazu, welche alternativen Möglichkeiten es gibt – von einer Berufsausbildung bis hin zur Aufnahme eines neuen Studiums. Nutze unsere interaktive Landkarte QuerNav, um kostenfreie Beratungsstellen und Unternehmen mit attraktiven Karrierechancen für Studienabbrecher\*innen zu finden.

**Branche**

Beratungsnetzwerk

**Standort**

Berlin, Magdeburg

**Mitarbeiter:innen**

Ca. 12

**Kontakt**

Sabrina Anastasio | Projektkoordination  
030/41 74986-42  
sabrina.anastasio@f-bb.de

Sarah Rögner | Projektkoordination  
0391/73474-08  
sarah.roegner@ma-t.de



# BUNDESWEHR

## Firmenname

**Bundeswehr**

## Firmenportrait

Als einer der größten Arbeitgeber Deutschlands bietet die Bundeswehr ein umfassendes Spektrum an Einsatz- und Verwendungsmöglichkeiten in den Organisationsbereichen der Streitkräfte und in der Verwaltung der Bundeswehr, insbesondere in den Bereichen Ausrüstung, Informationstechnik und Nutzung, sowie im Bereich Infrastruktur, Umweltschutz und Dienstleistungen für die Truppe

## Branche

Öffentlicher Dienst

## Standort

Dienststellen in ganz Deutschland und teilweise auch im Ausland

## Mitarbeiter:innen

Insgesamt leisten mehr als 182.000 Soldatinnen und Soldaten ihren Dienst bei der Bundeswehr als Berufssoldaten und -soldatinnen, Zeitsoldaten und -soldatinnen und Freiwillig Wehrdienstleistende.

Daneben hat die Bundeswehr mehr als 80.000 zivile Beschäftigte als Beamte in den Laufbahnen des höheren, gehobenen und mittleren Dienstes, oder als Tarifbeschäftigte.

## Berufseinstiegs- möglichkeiten

Einstieg mit Bachelor und Masterabschluss  
Stipendium auch schon während des Studiums möglich

## Kontakt

Karriereberatung der Bundeswehr  
Brandenburger Platz 59  
03046 Cottbus  
KarrBBCottbus@bundeswehr.org  
0355 288 698 10  
karrbbcottbus@bundeswehr.org  
oder Terminvereinbarung über die Hotline möglich

Das Team der Karriereberatung der Bundeswehr Cottbus:  
Hauptmann Mareike Grimm  
Regierungsamtfrau Antje Melnikoff  
Stabsfeldwebel Stephan Baldauf  
Stabsfeldwebel Steffen Federau



**Firmenname**

**CCVOSEL GmbH**

**Firmenportrait**

CCVOSEL steht seit über 25 Jahren für professionelle IT-Dienstleistungen. Wir engagieren uns für unsere Kunden, unsere Mitarbeiter\*innen und für eine offene Gesellschaft. Unser Fokus liegt dabei in der Absicherung und dem Betrieb von IT-Systemen mit dem Schwerpunkt IT-Sicherheit. Durch den Einsatz interdisziplinärer Teams bestehend aus Administrator\*innen, Berater\*innen, Datenanalysten und Security Expert\*innen ermöglichen wir auch bei komplexen Anforderungen effiziente und moderne Lösungen. Beim Bewerben wandert der Blick oft zu den großen Konzernen, aber es lohnt sich auch abseits der Masse zu schauen: Wir bieten ein angenehmes Arbeitsklima, die Möglichkeit das Unternehmen aktiv mitzugestalten und einen ehrlichen Zusammenhalt, der sich über die ganze Firma erstreckt. Weil wir flexibel sind, können wir beim Aufkommen innovativer Arbeitsmethoden schnell reagieren und ebenso schnell auch Dein Arbeitsumfeld anpassen – natürlich nur wenn Du das möchtest. Wenn Du trotzdem Kontakt zu „den Großen“ haben möchtest: Wir arbeiten für einige Konzernkunden wie Daimler AG oder BMW AG. Wir suchen Talente und Könnner\*innen! Menschen, die sich bei Herausforderungen in die erste Reihe drängeln, ständig auf der Suche nach unentdeckten Möglichkeiten. Alleskönner musst Du dazu nicht sein, sei einfach neugierig und voller Tatendrang.

**Branche**

IT-Sicherheit / IT-Dienstleistungen

**Standort**

Berlin-Mariendorf, Berlin-Prenzlauer Berg (remote Arbeit möglich)

**Mitarbeiter:innen**

ca. 60

**Berufseinstiegsmöglichkeiten**

IT-Administration  
IT-Sicherheit / Pentesting / Hacking  
Projektmanagement  
IT-Beratung

**Kontakt**

Katharina Reibeholz  
Personalmitarbeiterin  
k.reibeholz@ccvossel.de  
+49 30 60 98 40 947



**Firmenname**

**DEKRA Automobil GmbH**

**Firmenportrait**

DEKRA zählt zu den weltweit führenden Unternehmen der TIC-Branche (Testing, Inspection, Certification). Begonnen hat DEKRA mit der Prüfung von Kraftfahrzeugen – heute umfasst das Portfolio auch Industrie- und Bauprüfungen, Sicherheitsberatungen, die Prüfung und Zertifizierung von Produkten und Systemen sowie vielfältige Schulungsangebote.

**Branche**

Technische sicherheitsorientierte Dienstleistungen

**Standort**

bundesweit und weltweit

**Mitarbeiter:innen**

Ca. 48.000 Mitarbeiter weltweit

**Berufseinstiegsmöglichkeiten**

Wir bieten spannende Tätigkeiten im automotiven und industriellen Bereich (z.B. als Prüfenieur, Schadengutachter, Sachverständiger für Druckgeräte und Aufzugsanlagen). Sie können DEKRA im Rahmen einer studentischen Tätigkeit (Praktika, Werkstudententätigkeit, Abschlussarbeit) kennenlernen oder direkt nach dem Studium bei uns einsteigen.

**Kontakt**

Laura Hofäcker,  
+49.711.7861-1713,  
[laura.hofaecker@dekra.com](mailto:laura.hofaecker@dekra.com)



**Firmenname**

**Deutsche Bahn AG**

**Firmenportrait**

Die Deutsche Bahn hat ein elementares Anliegen: mehr Verkehr auf die Schiene zu bringen – für das Klima, für die Menschen, für die Wirtschaft und für Europa. Mit ihrer Dachstrategie „Starke Schiene“ schafft sie die Voraussetzungen. Klimawandel und wachsendes Verkehrsaufkommen führen dazu, dass die Schiene in den kommenden Jahren weiter an Bedeutung gewinnen wird. Denn um die Erderwärmung zu begrenzen ist unter anderem eine massive Verlagerung von Verkehr auf die klimafreundliche Schiene notwendig. Sie muss ihre Infrastruktur stärken und weiter an Qualität und Kundenservice arbeiten. Um diese ehrgeizigen Vorhaben zu realisieren, brauchen wir Deine Unterstützung, denn die Deutsche Bahn ist immer in Bewegung. Als Unternehmen entwickeln wir uns stetig weiter. Gleichzeitig unterstützen wir die DB-Konzern seine Mitarbeitenden bei der Vorbereitung auf die Herausforderungen der Zukunft. Er nimmt seine unternehmerische Sozialverantwortung zu einer nachhaltigen gesellschaftlichen Entwicklung wahr, denn der wirtschaftliche Erfolg des DB-Konzerns hängt von der Zufriedenheit der Kund:innen ab, aber auch gleichzeitig von der Leistungsfähigkeit und Motivation der Mitarbeitenden. Gemeinsam mit Dir, wollen wir die Mobilität von morgen bewegen, prägen und aktiv mitgestalten. Bist auch Du bereit für unsere Projekte? Dann sagen wir: Willkommen, Du passt zu uns!

**Branche**

Transport- und Mobilitätsunternehmen / Transport & Verkehr / Transport & Logistik / Integrierte Mobilitäts-, Logistik- und sonstige Dienstleistungen

**Standort**

Berlin, Dresden, Köln, Wiesbaden, München, Zürich

**Mitarbeiter:innen**

Deutschlandweit ca. 220.000, Weltweit ca. 337.00

**Berufseinstiegsmöglichkeiten**

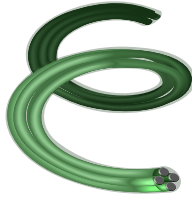
Praktikum – Werkstudium – Abschlussarbeit – nationale/internationale Traineeprogramme – Direkteinstieg – und viele weitere Entwicklungs- und Qualifizierungsprogramme in über 500 Jobprofilen

**Kontakt**

Kathrin Toppel:  
[kathrin.toppel@deutschebahn.com](mailto:kathrin.toppel@deutschebahn.com)

Deutsche Bahn AG  
Personalgewinnung / Graduate Recruiting  
[db-hochschulkooperation@deutschebahn.com](mailto:db-hochschulkooperation@deutschebahn.com)





**Firmenname**

**eEntwicklung.net GmbH**

**Firmenportrait**

Wir – die eEntwicklung.net GmbH – entwickeln seit mehr als 15 Jahren innovative Software in den Bereichen GNSS und Telemetrie/Telematik.

Als ISO 9001:2015 zertifiziertes Softwarehaus arbeiten wir eng mit verschiedenen Industriepartnern im In- und Ausland zusammen. So werden unsere Lösungen z.B. auf Bohrinseln in der Nordsee, in den Mienen in Südafrika sowie in der Überwachung von neuen Batterielösungen eingesetzt.

Dabei lassen wir uns konsequent von unserem Firmenmotto „Einfach ist einfach besser“ leiten.

Seit mehreren Jahren betreuen wir erfolgreich Studenten der Telematik und Informatik aus Berlin und Brandenburg im Rahmen von Praktika, Bachelor- und Masterarbeiten.

**Branche**

IT, Telematik

**Standort**

Wildau

**Mitarbeiter:innen**

ca. 10

**Berufseinstiegsmöglichkeiten**

Praktikum, Bachelorarbeit, Masterarbeit, Werkstudent, Direkteinstieg

**Kontakt**

Torsten Müller,  
bewerbung@eentwicklung.net,  
bewerbung.eentwicklung.net

» Ihre Studienbegleitung durch das ganze Studium

## TH Wildau College



Bildnachweis: ErAmma @ AdobeStock

**fit4study: das Programm  
zum Studieneinstieg**



[www.th-wildau.de/fit4study](http://www.th-wildau.de/fit4study)

**fit4study+: das Programm  
für höhere Semester**



[www.th-wildau.de/fit4studyplus](http://www.th-wildau.de/fit4studyplus)

**Studiencoaching  
Lernberatung**



[www.th-wildau.de/studiencoaching](http://www.th-wildau.de/studiencoaching)

**Schreibwerkstatt**



[www.th-wildau.de/schreibwerkstatt](http://www.th-wildau.de/schreibwerkstatt)

**Sprechen Sie uns an! Wir unterstützen Sie gern.**

**[college@th-wildau.de](mailto:college@th-wildau.de)**

# energiequelle

ENERGIE MIT ZUKUNFT.

**Firmenname**

**Energiequelle GmbH**

**Firmenportrait**

Seit 1997 sind wir am Markt der Erneuerbaren Energien tätig. Dabei planen und realisieren wir Windenergie- und Photovoltaikanlagen, sowie Umspannwerke und Energiespeicher. Zudem übernehmen wir die kaufmännische und technische Betriebsführung. Wir sind mit ca. 350 Mitarbeitenden in Deutschland, Frankreich, Finnland und Polen ein international tätiges Unternehmen – leidenschaftlich, mutig und menschlich. Bei unserer Arbeit ist uns wichtig, dass alle Beteiligten von Projekten der Erneuerbaren Energien profitieren und gemeinsam mit uns einen entscheidenden Beitrag zum wichtigen Zukunftsthema „Energiewende“ leisten. Mit unserer langjährigen Erfahrung sind wir für alle da. International und damit grenzenlos. Genau wie die natürliche Energie des Windes und der Sonne.

**Branche**

Erneuerbare Energien

**Standort**

Kallinchen bei Berlin, Bremen und 13 weitere Standorte in Deutschland sowie 3 Töchter im Ausland (Frankreich, Finnland & Polen)

**Mitarbeiter:innen**

ca. 350

**Berufseinstiegsmöglichkeiten**

Ingenieure, IT-Fachkräfte, Juristen, kaufmännische Angestellte, Biologen, Elektrotechniker, Vertriebler

**Kontakt**

Lena Pader  
Spezialistin Recruiting  
jobs@energiequelle.de  
0421 62676928

# FERCHAU



## Firmenname

**FERCHAU GmbH**

## Firmenportrait

FERCHAU steht für erstklassige Technologie-Dienstleistungen in Engineering und IT. Wir identifizieren Branchentrends frühzeitig und unterstützen unsere Kunden und Partner dabei, Marktchancen zu nutzen.

Als Arbeitgeber heben wir Ihre Karriere auf die nächste Stufe. Dabei garantieren wir vielseitige Aufgaben und langfristige Perspektiven in allen Bereichen wie IT, Maschinen- und Anlagenbau, Elektrotechnik, Verfahrenstechnik, Pharma & Life Science oder Vertrieb. Zukunft entwickeln, das ist seit jeher unser Geschäft und treibt uns täglich aufs Neue an. Mit über 100 Niederlassungen sind wir europaweit für Sie da. Lernen Sie uns kennen und lassen Sie sich von unserer Leidenschaft für Technik mitreißen.

Im östlichen Brandenburg liegt das Kerngebiet unserer FERCHAU-Niederlassung Berlin-Brandenburg mit Sitz in Wildau. Hier finden sich zahlreiche renommierte Unternehmen aus ausgewiesenen Zukunftsbranchen – und viele von ihnen setzen auf die IT- und Engineering-Dienstleistungen unseres Brandenburger Teams.

## Branche

Technologiedienstleistung IT & Engineering

## Standort

über 100 bundesweit, davon 1 Standort in Wildau und 4 weitere Standorte in der Region Berlin-Brandenburg

## Berufseinstiegsmöglichkeiten

Absolventen / Direkteinstieg nach dem Studium, vereinzelt Werkstudententätigkeiten, insbesondere im Recruiting

## Kontakt

Christine Mann  
[christine.mann@ferchau.com](mailto:christine.mann@ferchau.com)

Juliane Löffler  
[juliane.loeffler@ferchau.com](mailto:juliane.loeffler@ferchau.com)

# FIANTEC

**Firmenname** **FiANTEC Provisionslösungen GmbH**

**Firmenportrait** Die FiANTEC Provisionslösungen GmbH hat die Software FiANTEC entwickelt, die die Provisionsabrechnung in komplexen Vertriebsorganisationen ermöglicht und die erfolgreich als Instrument zur Vertriebssteuerung und im Controlling eingesetzt werden kann. Seit über 30 Jahren unterstützen wir unsere heute mehr als 30 Kunden aus den Bereichen Versicherungen, Banken und Finanzvertriebe von der Konzeption von Vergütungsmodellen über das Design der Software bis hin zur Umsetzung. Außerdem bieten wir Beratung und Services, Schulungen und Support an. Wir arbeiten mit neuesten Technologien, wie C#, Java, JavaScript oder HTML5 und entwickeln Software oder auch Apps für das Smartphone.

**Branche** IT/Softwareentwicklung für Versicherungen, Banken, Finanzdienstleister

**Standort** Frankfurt (Oder), München, Deutschlandweit HomeOffice

**Mitarbeiter:innen** Ca. 35

**Berufseinstiegsmöglichkeiten** Softwareentwickler, Consultant, Business Analyst, Requirements Engineer

**Kontakt** Steffi Sader:  
Karriere@fiantec.de,  
steffi.sader@fiantec.de,  
Telefon 0335/130983 – 10

Jens-Ulli Rudolph:  
Jens-Ulli.Rudolph@fiantec.de



**Firmenname**

**FORwerk GmbH**

**Firmenportrait**

FORwerk GmbH ist ein europaweit agierendes mittelständisches und inhabergeführtes Unternehmen im Bereich Objektbeschilderung, Werbetechnik, Laden- und Messebau. Auf modernsten CNC-gesteuerten Maschinen der Fräs-, Laser-, Schweiß-, und Drehtechnik werden von individuellen Einzelanlagen bis hin zu großen Serien kundenspezifische Produkte gefertigt. Dabei liegen alle Schritte von Entwicklung über Fertigung bis Vertrieb in Unternehmenshand.

**Branche**

Kunststoff- / Metallverarbeitung

**Standort**

Forst/Lausitz

**Mitarbeiter:innen**

Ca. 55

**Berufseinstiegsmöglichkeiten**

Ausbildung, Studium (z.B. Wirtschaftsingenieurwesen)

**Kontakt**

Stefan Schäfer,  
s.schaefer@forwerk.de,  
0176/63147342

Wir beliefern Deutschland mit  
Werbetechnik, Objektbeschilderung  
und Ladenbauelementen.

**FOR**  
werk GmbH

Produkte für die Werbetechnik

**1991** Gründung

**55** Mitarbeiter

**14** Drehautomaten

**5** Laser

**4** Werkhallen

**4** Fräsen

**1** UV-Drucker

NEUESTE TECHNIK

EUROPAWEIT AGIEREND

MITTELSTÄNDISCH INHABERGEFÜHRT

ENTWICKLUNG

FERTIGUNG

VERTRIEB

JUNGES EINGESPIELTES TEAM

KURZE ENTSCHEIDUNGSWEGE

NEUGIERIG

forwerk.de

# #GÖNN DIR DEINE ZUKUNFT



Professionelle  
Bewerbungsphotos  
erstellen lassen



Bewerbungs-  
unterlagen  
checken lassen



Werkstudien-  
tätigkeit,  
Praktikum oder  
Einstiegsstelle  
finden



An  
Workshops  
teilnehmen



Direkt mit  
Unternehmen in  
Kontakt kommen



Exklusive  
Abschlussarbeit  
abstauben





# Fraunhofer

## IUK-TECHNOLOGIE

### Firmenname

**Fraunhofer-Verbund  
IUK-Technologie**

### Firmenportrait

Der Fraunhofer-Verbund IUK-Technologie als Teil der Fraunhofer-Gesellschaft ist die größte IT-Forschungsorganisation in Europa. Vom smarten Mobiltelefon bis zum intelligenten Stromnetz, vom Operationssaal bis zum Assistenzsystem im Auto: der moderne Lebens- und Arbeitsalltag ist ohne Informations- und Kommunikationstechnologie nicht mehr vorstellbar. Für die IT sind Schnellebigkeit von Entwicklungen und kurze Innovationszyklen charakteristisch. Deshalb entscheiden schnelles Reagieren und Effizienz noch weitaus stärker als in den meisten anderen Bereichen über die Wettbewerbsfähigkeit. Software-Systeme werden zudem immer komplexer – von eingebetteten Systemen in Alltagsgegenständen bis zur Prozessoptimierung für Behörden, von IT-Integration in medizinischen Abläufen über die neuesten Technologien in der Medienindustrie und im produzierenden Gewerbe zur Prozessoptimierung im Finanzwesen. Die Fachkenntnisse haben eine kurze Haltbarkeit und werden ständig aktualisiert. Der Fraunhofer-Verbund IUK-Technologie hilft in all diesen Fällen als unmittelbarer Ansprechpartner für Unternehmen und Anwender\*innen. Wir kennen die Märkte, bieten Know-how, Expert\*innen und modernste Technologie, um Unternehmen bei der Bewältigung ihrer Herausforderungen zu unterstützen.

### Branche

Forschung (Verbund), Wissenschaftskommunikation (Geschäftsstelle)

### Standort

Deutschlandweit (Verbund), Berlin (Geschäftsstelle)

### Mitarbeiter:innen

5.000 (Verbund), 15 (Geschäftsstelle)

### Berufseinstiegsmöglichkeiten

Studentische Mitarbeiter\*in, Wissenschaftliche Mitarbeiter\*in, Abschlussarbeit, Doktorand\*in (Verbund)  
Studentische Mitarbeiter\*in, Wissenschaftliche Mitarbeiter\*in, Abschlussarbeit (Geschäftsstelle)

### Kontakt

Steffi Sader:  
Karriere@fiantec.de,  
steffi.sader@fiantec.de,  
Telefon 0335/130983 – 10

Jens-Ulli Rudolph:  
Jens-Ulli.Rudolph@fiantec.de



# HANS TIMM FENSTERBAU

## Firmenname

**Hans Timm Fensterbau GmbH**

## Firmenportrait

Die Hans Timm Fensterbau GmbH & Co. KG ist ein traditionelles Berliner Fensterbauunternehmen, welches 1957 gegründet wurde und heute zu Deutschlands führenden Fensterbauunternehmen im Objektgeschäft gehört. Auf 14.400 m<sup>2</sup> Produktionsfläche werden an drei Standorten in Berlin-Marienfelde und mit über 140 Mitarbeitern qualitativ hochwertig Holz-, Holz-Aluminium-, Aluminium- und Stahlfenster sowie exklusive Fassadenelemente hergestellt. Durch ein Forschungsprojekt in Zusammenarbeit mit dem Berliner Senat und der Europäischen Union ist in den letzten Jahren die Runderneuerung historischer Fensterkonstruktionen als weiterer Unternehmensbereich hinzugekommen. Als klassisches Familienunternehmen erarbeitet die Firma Timm maßgeschneiderte Lösungskonzepte für wirtschaftliche, energieeffiziente und werkstoffgerechte Fenster- und Fassadenkonstruktionen für die Gebäudehülle. Insbesondere durch die Flexibilität innerhalb der Produktionsstätten, durch das Know-how der Mitarbeiter und langjährige Erfahrungen sowohl im Neubau - als auch in der Sanierungsbereich mit historischen Bausubstanzen, ist die Firma Timm in der Lage Lösungen zu erarbeiten die Alleinstellungsmerkmale in Deutschland besitzen. Im Hinblick auf das Thema Nachhaltigkeit hat die Firma Timm schon immer Branchenstandards gesetzt. Dies beginnt mit dem Erhalt von alten Fensterkonstruktion durch das Konzept der Runderneuerung und setzt sich fort bei der Verwendung von nachhaltigen Hölzern. Zu betonen ist auch die Beheizung aller Werke aus Holzabfällen als auch die Eigenversorgung mit Strom aus eigenen Solaranlagen.

## Branche

Fenster- und Fassadenbau

## Standort

3 Werke in Berlin-Marienfelde

## Mitarbeiter:innen

Ca. 140

## Berufseinstiegsmöglichkeiten

technischer Zeichner  
Kalkulator  
Arbeitsvorbereiter  
Entwicklungstechniker  
Einkäufer

## Kontakt

Benedikt Swiatek,  
benedikt.swiatek@timm-fensterbau.de,  
0152 567 483 25, 030 72 0831 - 27

Ute Timm,  
ute.timm@timm-fensterbau.de,  
030 - 72 0831 - 16,

WIR SUCHEN

DICH

#Ein Job für den Klimaschutz

Bist DU auf der Suche nach deinem ersten Job oder willst als Werkstudent erste Erfahrungen sammeln?

Dann komm in unser Team und gestalte die Entwicklung des Unternehmens aktiv mit.

Als einer der führenden Fenster- und Fassadenhersteller gestalten wir mit unseren innovativen Produkten die Energiewende und Architektur von morgen aktiv mit. Als Mitarbeiter arbeitest du direkt mit der Geschäftsführung zusammen und hast viel Raum für eigene Ideen.

Werde auch DU Teil unseres tollen Teams!

Wir suchen Mitarbeiter (m/w/d) in den Bereichen:

- Einkauf
- Strategie
- Digitalisierung
- Technisches Zeichnen
- Produktionsoptimierung/KVP
- Vertriebsinnendienst

---

# Zukunft

# Energiewende

# Architektur

# junges Team

# coole Aufgaben

# Eigenverantwortung

---

#Handwerk hat

Zukunft



JETZT BEWERBEN UNTER:  
[www.timm-fensterbau.de/karriere](http://www.timm-fensterbau.de/karriere)

Per WhatsApp:  
+49 152 567 483 25

 HANS TIMM  
FENSTERBAU



# Handwerkskammer Cottbus

Firmenname

**Handwerkskammer Cottbus**

Firmenportrait

Das Handwerk bildet mit seinen vorwiegend kleinen und mittleren Betrieben das Kernstück der deutschen Wirtschaft. Als Arbeitgeber und Wirtschaftsmotor trägt es entscheidend zur Sicherung des Wohlstands und zur Weiterentwicklung der Gesellschaft bei. Es bietet nicht nur ein breites und differenziertes, sondern auch ein qualitativ hochwertiges Angebot an. Mit Flexibilität und Kreativität erfüllt es individuelle Kundenwünsche, sodass Unikate als Ergebnis der täglichen Arbeit im Handwerk verstanden werden können.

Technologische Weiterentwicklungen und Forderungen nach innovativen Lösungen stellen auch das Handwerk vor neue Herausforderungen. Spürbar sind diese in den Beschäftigungsverhältnissen, konkret in den Stellenausschreibungen der Unternehmen. Einfachere Tätigkeiten werden durch technische Lösungen ersetzt, infolge nimmt die Zahl der hoch technisierten Berufe zu. Neben den fachlichen Kompetenzen wird auch der Kundenzentrierung eine besondere Bedeutung beigemessen. Deshalb sind im Handwerk engagierte, kreative und präzise arbeitende Köpfe gefragt.

Die Handwerksunternehmen in Deutschland und in unserem Kammerbezirk suchen verstärkt Akademiker! Gesucht werden besonders Ingenieure aus dem Maschinenbau- und Elektrobereich sowie Informatiker und Betriebswirte.



**Firmenname**

## **HPS Home Power Solutions GmbH**

**Firmenportrait**

Die HPS Home Power Solutions AG ist ein schnellwachsendes Berliner Technologieunternehmen. Wir entwickeln und produzieren integrierte Systeme zur Speicherung von Sonnenenergie für die ganzjährige Strom- und Wärmeversorgung von Ein- und Mehrfamilienhäusern aus der eigenen Solaranlage – 100% unabhängig, CO2 frei und transparent. Wir sind ein interdisziplinäres Team von ca. 195 Mitarbeitern – erfahren, leidenschaftlich und begeistert mit dem Ziel, mit unserer Arbeit die Welt zu verändern.

**Branche**

Energieversorgung

**Standort**

Hauptsitz in Berlin Adlershof

**Mitarbeiter:innen**

Ca. 196

**Berufseinstiegsmöglichkeiten**

**Kontakt**

Christin Kottonau (Leitung Personal),  
Christin.kottonau@homepowersolutions.de  
Office 030 235914 212



**Firmenname**

**IT-Dienstleistungszentrum Berlin**

**Firmenportrait**

Das ITDZ Berlin ist der zentrale IT-Dienstleister der Berliner Verwaltung. Digitale Behörden innovativ zu gestalten und Behördenkontakte für alle Bürger\*innen zu optimieren ist unser Ziel. Um diesen Auftrag zu erfüllen, stellt das ITDZ Berlin die technischen Schnittstellen für die Kommunikation und Interaktion zwischen Berliner Bürger\*innen, Wirtschaft und Verwaltung bereit. Durch unsere Lösungen werden Verwaltungsvorgänge mobil abrufbar sein und sich problemlos in den Alltag integrieren. So sollen bis 2023 über 67.500 IKT-Arbeitsplätze in der Berliner Verwaltung mit Hilfe des ITDZ Berlin standardisiert werden. Alle technischen Komponenten, darunter BerlinPC, Telefonie, Drucker und Netzwerk werden dann in gleicher Ausführung von den Behörden und Organisationen genutzt. Als kommunales IT-Unternehmen nehmen wir unsere Verantwortung für die Digitalisierung Berlins sehr ernst – so hat Datensicherheit bei uns höchste Priorität, weshalb wir eine eigene IT-Infrastruktur in Form von zwei stark gesicherten Rechenzentren sowie das abgeschirmte Berliner Landesnetz betreiben. Mit mittlerweile knapp 1000 Mitarbeitenden arbeiten wir an der Umsetzung des E-Government-Gesetzes und wachsen dabei stetig. Daher sind wir immer auf der Suche nach Nachwuchs-Talenten, die die Digitalisierung Berlins mit uns gemeinsam gestalten! Wir bieten vielfältige Angebote für Berufseinsteigende und Studierende, z.B. Praktika und Werkstudierendentätigkeiten oder unser IT-Trainee-Programm für Absolvent\*innen.

**Branche**

Öffentlicher Dienst

**Standort**

Berlin-Wilmersdorf

**Mitarbeiter:innen**

ca.1000

**Berufseinstiegsmöglichkeiten**

Praktika, Werkstudierendentätigkeiten, unser IT-Trainee-Programm oder Junior-Positionen

**Kontakt**

Jessica Michalski  
Jessica.Michalski@itdz-berlin.de  
030 / 90222 6824

Olivia Spiolek  
Olivia.Spiolek@itdz-berlin.de  
030 / 90222 4566

# DAS ITDZ BERLIN MIT UNS IN DIE DIGITALE ZUKUNFT

Du suchst eine spannende Arbeit mit **gesellschaftlichem Impact**? Dann bist du bei uns genau richtig!

Wir bieten vielfältige Aufgaben in unterschiedlichsten Unternehmensbereichen und arbeiten mit mittlerweile knapp 1000 Mitarbeitenden an der Umsetzung des E-Government-Gesetzes – frei nach dem Motto „**Arbeiten in Berlin für Berlin**“.

A photograph of a young woman with long dark hair and round glasses, smiling warmly at the camera. She is wearing a grey sweater with a white collar. The background is a blurred office environment with other people and large white letters on a wall. A green diagonal shape overlaps the bottom left corner of the image.

Nähere Infos unter:

[www.itdz-berlin.de](http://www.itdz-berlin.de) | 



**Firmenname**

**KR Krisensicher Risikoberatung GmbH**

**Firmenportrait**

Die Krisensicher Risikoberatung unterstützt Unternehmen und Organisationen in allen Belangen des Datenschutz-, Sicherheits-, Qualitäts- und Risikomanagements – umfassend und ganzheitlich. Unser Lösungsangebot ist so vielfältig, wie unsere Kunden. Jede Organisation hat andere Erwartungen und Bedarfe. Mit der Fachkunde in Bezug auf verschiedene internationale und nationale Qualitäts-, Sicherheits- und Risikomanagementstandards orientieren sich unsere Lösungen an Normen und Best-Practices. Durch die Kombination von Beratungs-, Betreuungs-, Schulungs- und Audittätigkeiten gewährleisten wir einen optimalen Wissenstransfer von der Theorie in die Praxis und umgekehrt.

Der Kern unserer Beratung ist das Risikomanagement. Dank der Kombination von Management-Knowhow sowie technischer und juristischer Expertise bietet unser Risikomanagementansatz die Grundlage für die Weiterentwicklung der Sicherheit von Unternehmen mit besonderem Sicherheitsanspruch. In unserer Beratung ermöglichen wir neue Wege und integrieren dabei die gesetzlichen und normativen Rahmenbedingungen. Wir sind lösungsorientiert und verstehen uns als Business Enabler.

Unser Kundenportfolio umfasst Technologieunternehmen, IT-Dienstleister und Service Provider, Unternehmen aus dem (Hoch-)Sicherheitsdruck, Energieversorger, Krankenhäuser und andere KRITIS sowie Universitäten und staatliche Institutionen.

**Branche**

Unternehmensberatung sowie Softwareentwicklung für eigene Tools

**Standort**

Lübben (Spreewald)

**Mitarbeiter:innen**

3-5

**Berufseinstiegsmöglichkeiten**

Wir suchen Berufseinsteiger und -erfahrene in den Bereichen Informationssicherheit, IT-Sicherheit, Datenschutz sowie Notfall- und Krisenmanagement.

**Kontakt**

Rico Kerstan,  
post@krisensicher-werden.de,  
03546/9347442





**Firmenname**

**Lidl Vertriebs GmbH & Co. KG**

**Firmenportrait**

Willkommen im #teamlidl!

Lidl ist eines der führenden Unternehmen im Lebensmitteleinzelhandel und betreibt weltweit über 12.000 Filialen in derzeit 31 Ländern. In Deutschland arbeiten rund 91.000 Mitarbeiter mit viel Leidenschaft daran, das Gute noch besser zu machen – in über 3.200 Filialen, unseren 39 Regionalgesellschaften und Logistikzentren sowie an unseren Standorten in Bad Wimpfen und Neckarsulm.

Wir handeln am Puls der Zeit und denken immer wieder neu. Unseren Mitarbeitern bieten wir zukunftssichere Jobs, einzigartige Entwicklungsperspektiven und ein attraktives übertarifliches Gehalt. Dass wir fair und wertschätzend miteinander umgehen, ist für uns selbstverständlich. Zu uns passen Menschen, die Verantwortung übernehmen wollen und als überzeugte Teamplayer alles daransetzen, voneinander zu lernen und gemeinsam immer besser zu werden – als Berufserfahrene genauso wie als Berufsstarter oder Quereinsteiger.

Lidl muss man können. Kannst du es auch?  
Mehr Infos auf [jobs.lidl.de](https://jobs.lidl.de)

**Branche**

Einzelhandel und Logistik

**Standort**

Lidl GmbH & Co. KG  
Ahornstr. 6  
15537 Grünheide OT Freienbrink

**Mitarbeiter:innen**

ca. 1800 Mitarbeiter in Freienbrink  
ca. 91000 Mitarbeiter in Deutschland

**Berufseinstiegsmöglichkeiten**

Studentenjob  
Teamleiter  
Abteilungsleiter  
Verkaufsleiter  
Praktikant  
Mitarbeiter im Verkauf und in der Logistik

**Kontakt**

Florian Uhlig - [Bewerbung.rbb@lidl.de](mailto:Bewerbung.rbb@lidl.de)  
Florian Uhlig - [Perso-FRB@lidl.de](mailto:Perso-FRB@lidl.de)  
[www.jobs.lidl.de](https://www.jobs.lidl.de)



**Firmenname**

**M2P Consulting GmbH**

**Firmenportrait**

M2P Consulting ist eine globale Unternehmensberatung. Wir arbeiten weltweit mit herausragenden Personen und führenden Unternehmen zusammen und setzen wegweisende Analytik, Technologie und bewährte Change-Methoden für unsere Kunden ein. Neben unseren profunden Branchenkenntnissen und Methoden zeichnen wir uns durch die enge Zusammenarbeit mit unseren Kunden aus. Wir entwerfen nicht nur Konzepte, sondern entwickeln und implementieren erfolgreich innovative Strategien, Prozesse und Technologien. Darüber hinaus unterstützen wir unsere Kunden mit Maßnahmen zur Verschlinkung von Prozessen, zur Kostensenkung, zur Optimierung von Personaleinsatzplänen sowie zur innovativen Gestaltung ihres Wachstums. Unsere Mitarbeiter:innen sind innovativ und haben den Unternehmergeist, den es braucht, um den Nutzen von strategischer Beratung und digitalen Lösungen zu kombinieren.

M2P bietet eine dynamische Arbeitsatmosphäre, eine kollegiale Kultur, vielfältige Corporate Benefits und dazu Entwicklungsmöglichkeiten bis zur Partner-Ebene. Berufseinsteiger:innen haben nach bereits kurzer Zeit die Möglichkeit in führenden Rollen an Projekten in den Bereichen Luftfahrt, Schiene, urbane Mobilität und Logistik zu arbeiten.

**Branche**

Management- und Strategie-Beratung

**Standort**

Frankfurt, Los Angeles, New York, Dubai

**Mitarbeiter:innen**

Ca. 80

**Berufseinstiegsmöglichkeiten**

Praktikant, Werkstudent, Festanstellung als Associat

**Kontakt**

Kristina Friedrich;  
friedrich@m2p.net;  
0175 9323103

Cedric Eden;  
eden@m2p.net;  
0173 729001



**Firmenname** **NORMA Lebensmittelfilialbetrieb  
Stiftung & Co. KG**

**Firmenportrait** NORMA ist seit über 50 Jahren eines der führenden deutschen Discount-Unternehmen mit 1.450 Filialen in Deutschland, Frankreich, Tschechien und Österreich. Mit durchdachtem Konzept, einheitlichem Auftritt, umfangreichem Sortiment im Food- und Nonfood-Bereich, ansprechendem Erscheinungsbild, eigenständiger Preispolitik, saisonalen Aktionsartikeln und einer klaren Organisationsstruktur schreiben wir diese Erfolgsgeschichte Tag für Tag fort.

**Branche** Lebensmitteleinzelhandel

**Standort** Ahrensfelde OT Blumberg

**Berufseinstiegsmöglichkeiten** Trainee Bereichsleitung (m/w/d)

**Kontakt** Jessica Gräwe,  
j.graewe@norma-online.de

# Mercedes-Benz Ludwigsfelde GmbH

Ein Unternehmen der Mercedes-Benz Group AG

## Firmenname

## Mercedes-Benz Ludwigsfelde GmbH

## Firmenportrait

Das Mercedes-Benz Werk Ludwigsfelde am südlichen Berliner Stadtrand ist das weltweit drittgrößte Transporterwerk von Mercedes-Benz und das einzige in Europa für die offenen Versionen des Mercedes-Benz Sprinter (Fahrgestelle, Triebköpfe, Windläufer). Seit der Übernahme des Werks durch Mercedes-Benz im Februar 1991 wurden mehr als 820.000 Fahrzeuge der Marke mit dem Stern in Ludwigsfelde produziert. Allein 2021 sind rund 50.000 Mercedes-Benz Sprinter in Ludwigsfelde vom Band gelaufen trotz der Einschränkungen durch die globale Pandemie und der weltweiten Lieferengpässe der Halbleiterindustrie. Mit rund 2.000 Beschäftigten und rund 100 Auszubildenden ist das Werk einer der größten industriellen Arbeitgeber und Ausbilder in der Region. Täglich rollen mehr als 280 Sprinter vom Montageband. Ludwigsfelde ist Benchmark im Bereich Intelligente Produktion und Digitalisierung der Produktion und zeichnet sich durch schlanke Prozesse, eine effiziente Logistik sowie eine tadellose Montage aus. In den vergangenen Jahren hat Mercedes-Benz Vans viel in die Zukunft des Werkes investiert, insgesamt rund eine Milliarde Euro. Es wurden früh die Weichen gestellt, um Ludwigsfelde für die Zukunft aufzustellen, vor allem angesichts der Transformation hin zu elektrischen und vernetzten Transportern. Hinzu kommt die zunehmende Digitalisierung der Produktion. Das Mercedes-Benz Werk Ludwigsfelde wird zukünftig die offenen Baumuster der zweiten Generation des eSprinter bauen. Dafür investiert Mercedes-Benz Vans rund 50 Mio. Euro in das Werk in Brandenburg. Die ersten Umbaumaßnahmen haben bereits begonnen. Die Investitionen beweisen das enorme Vertrauen in die Mitarbeiter und das Potenzial des Werks.

## Branche

Automobilbranche

## Standort

Ludwigsfelde

## Mitarbeiter:innen

Ca. 2.000

## Berufseinstiegsmöglichkeiten

Bewirb Dich bei uns unter:  
<https://group.mercedes-benz.com/karriere/>

Sollte für Dich nichts dabei sein, aber Du habst trotzdem Interesse mit uns zu arbeiten, dann kannst Du Dich auch gerne initiativ bewerben mit deinem Lebenslauf und aktueller Studienbescheinigung unter

[stefan.hilbrecht@mercedes-benz.com](mailto:stefan.hilbrecht@mercedes-benz.com)  
und [katharina.klaue@mercedes-benz.com](mailto:katharina.klaue@mercedes-benz.com).

## Kontakt

Katharina Klaue,  
[katharina.klaue@mercedes-benz.com](mailto:katharina.klaue@mercedes-benz.com)

# Mercedes-Benz Ludwigsfelde GmbH

- Maximale Vielfalt -



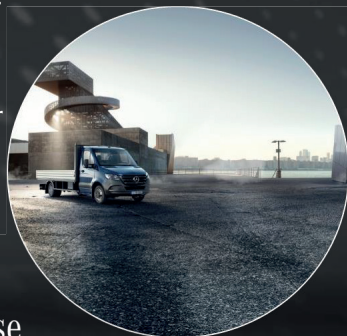
## We run and transform Mercedes-Benz Vans.

**Vorreiter in Intelligenter Produktion. Seit 2018 wird in Ludwigsfelde der modernste Sprinter der Welt hergestellt. Rund 2.000 hochqualifizierte Mitarbeiter sorgen tagtäglich für erstklassige Qualität, schnelle Innovation und unvergleichbare Effizienz. Durch die zunehmende Digitalisierung der Produktionsabläufe kommt dem IT-Bereich eine stetig wachsende Bedeutung zu. Die IT in Ludwigsfelde gehört zu den Innovationstreibern der Mercedes-Benz AG. Der vergleichsweise kleine Standort eignet sich besonders gut, um hier Ideen zu entwickeln und neue Technologien zu erproben. Es besteht bei uns die Möglichkeit praktische Erfahrungen zu sammeln und Einblicke in zahlreiche Fachthemen zu erhalten.**

### Wir Suchen Dich!

Bewirb Dich bei uns unter: <https://group.mercedes-benz.com/karriere/>  
Sollte für Dich nichts dabei sein, aber Du hast trotzdem Interesse mit uns zu arbeiten, dann kannst Du Dich auch gerne initiativ bewerben mit  
Deinem Lebenslauf und aktueller Studienbescheinigung unter  
[stefan.hilbrecht@mercedes-benz.com](mailto:stefan.hilbrecht@mercedes-benz.com)  
und [katharina.klaue@mercedes-benz.com](mailto:katharina.klaue@mercedes-benz.com).

Besuch uns an unserem Messestand und wir sprechen mit Dir  
über Deine Einstiegs- und Entwicklungsmöglichkeiten!



In Brandenburg zu Hause.  
Auf der ganzen Welt unterwegs.

Gebaut im Werk Ludwigsfelde:  
Der Sprinter von Mercedes-Benz.



**Firmenname**

**MTU Maintenance  
Berlin-Brandenburg GmbH**

**Firmenportrait**

Die MTU Maintenance Berlin-Brandenburg GmbH betreut das größte Triebwerksportfolio im MTU Maintenance Netzwerk. Der Standort in Ludwigsfelde ist spezialisiert auf die Triebwerke von Pratt & Whitney Canada, sowie die Triebwerksmodelle von GE. Darüber hinaus ist das Unternehmen für die Instandhaltung von Industriegasturbinen der LM-Serie von GE sowie deren Packages zuständig. Zum Portfolio gehören außerdem Teilereparaturen für Triebwerke. Der Repair-Bereich bietet ein vielfältiges Leistungsspektrum bei der Metallveredelung für Neu- und Reparaturteile. On-site Dienstleistungen und die Koordination von fünf Service Centern weltweit stellen schnellen und vollumfänglichen Support für alle Kunden zu jeder Zeit sicher. Die MTU Maintenance Berlin-Brandenburg verfügt über insgesamt fünf Prüfstände. Luftfahrtantriebe für Business- und Regional Jets und Hubschrauber durchlaufen diese als letzte Station, ehe sie zurück zum Kunden gehen. Zudem befindet sich am Standort einer der weltweit größten und modernsten Prüfstände für Industriegasturbinen. Dieser kann mit Flüssigkraftstoff und unter realen Bedingungen testen.

**Branche**

Luftfahrt

**Standort**

Ludwigsfelde, Hannover-Langenhagen, München (Hauptkonzern), weitere Standorte in: Europa, Nordamerika, Asien, Australien

**Mitarbeiter:innen**

ca. 850 am Standort, konzernweit ca. 10.000

**Berufseinstiegsmöglichkeiten**

Bei der MTU Maintenance Berlin-Brandenburg bieten wir Ihnen neben verschiedenen Praktika und Studien-, bzw. Abschlussarbeiten sowie Promotionsmöglichkeiten die Option als Werkstudent (all genders) oder JET-Trainee (all genders) durchzustarten. Zudem suchen wir Absolvent:innen für den Direkteinstieg bei der MTU Maintenance Berlin-Brandenburg.

**Kontakt**

Joana Vogt, Recruiting (APB),  
03378 824 720,  
joana.vogt@mtu.de





**STECKT IN 30 % ALLER  
FLUGZEUGE UND SIE HABEN  
100 % DAFÜR GEGEBEN.**

**DER MOMENT,  
WENN ES ABHEBT:  
UNVERGLEICHLICH.**

**Gesucht: Teamplayer  
(all genders) mit Hochgefühlen**

Dagegen ist jeder Schreibtischjob nur eine Landebahn. Machen Sie eine Startbahn daraus und lassen Sie wirklich große Projekte fliegen. Bei uns. Bei der MTU.

Wir sind 10.000. An 16 Standorten weltweit. Jedes dritte Flugzeug fliegt mit unserer Technologie. Was wir noch brauchen? **Sie.**

[www.mtu.de/karriere](http://www.mtu.de/karriere)

**#UPLIFTYOURFUTURE**



# NOVOMIND

CUSTOMER FOCUSED TECHNOLOGY

**Firmenname**

**novomind AG**

**Firmenportrait**

Die novomind AG entwickelt maßgefertigte Softwarelösungen für Digital Commerce und Customer Service weltweit. Höchstes Engagement, maximale Kundenorientierung und der enge partnerschaftliche Austausch stehen im Fokus der Produktentwicklung und Implementierung. Als inhabergeführtes Unternehmen gehört novomind zu den marktführenden Anbietern von Software und Services aus einer Hand - speziell für Unternehmen im Enterprise-Segment. Das novomind-Portfolio umfasst die standardisierten, flexibel einsetzbaren Software-Produkte novomind iSHOP, novomind iPIM, novomind iMARKET und novomind iAGENT.

**Branche**

IT

**Standort**

Hamburg, Rostock, Lübeck, Weimar

**Mitarbeiter:innen**

Ca. 450

**Berufseinstiegsmöglichkeiten**

Wir bieten Festanstellungen mit spannenden Projekten, abwechslungsreiche Werkstudierenden-Jobs und interessante Praktika sowie praxisnahe Abschlussarbeiten.

**Kontakt**

Laura Fischer  
jobs@novomind.com  
040/808071-0





Ostbrandenburgische  
Wirtschaftsförderung  
im Landkreis Oder-Spree

## Firmenname

# OWF Ostbrandenburgische Wirtschaftsförderungsgesellschaft mbH

## Firmenportrait

„Wir sind gut und jeder sollte es wissen“

Sind Sie bereit für neue berufliche Herausforderungen? Entdecken Sie die besonderen Qualitäten und Potenziale der Region @see. Im Jahr 2010 haben sich die Städte Fürstenwalde/Spree und Storkow (Mark), die Gemeinde Grünheide (Mark) sowie die Ämter Scharmützelsee und Odervorland mit Unterstützung des Landkreises Oder-Spree zu der Gemeinschaft @see zusammengeschlossen, um die Region nach außen als attraktiven Unternehmensstandort und Lebensmittelpunkt zu vermarkten und sie nach innen durch Kooperationen und Geschäftsbeziehungen zu stärken und zu fördern. Die OWF Ostbrandenburgische Wirtschaftsförderungsgesellschaft mbH hat die Kooperation der Städte Fürstenwalde/Spree und Storkow (Mark), die Gemeinde Grünheide (Mark) sowie die Ämter Scharmützelsee und Odervorland von Anfang an beratend begleitet, als Geschäftsstelle betreut und insbesondere auf die Einbeziehung der regionalen Unternehmen aus den Bereichen Wirtschaft, Lebensqualität, Gesundheit und Tourismus hingewirkt. Seit 2022 liegt die Schirmherrschaft der Marke @see offiziell bei der OWF Ostbrandenburgischen Wirtschaftsförderungsgesellschaft mbH. Gemeinsam verfolgen Bürger, Unternehmen und Kommunen das Ziel, die besonderen Qualitäten und Potenziale der Region @see in den Bereichen Wirtschaft, Lebensqualität, Gesundheit und Tourismus stärker zu nutzen und zu entwickeln. Die Region @see vereint:

## Branche

Wirtschaftsförderung und Regionalmanagement

## Standort

Stadt Fürstenwalde/Spree, Stadt Storkow (Mark), Gemeinde Grünheide (Mark), Amt Scharmützelsee und Amt Odervorland

## Mitarbeiter:innen

Ca. 4

## Berufseinstiegsmöglichkeiten

Hilfe bei der Vermittlung von Praktikumsplätzen in den regionalen Unternehmen, Hilfe bei der Vermittlung von Arbeitsplätzen in den regionalen Unternehmen

## Kontakt

Regionalmanagerin @see  
Franziska Seifert:  
03361 5660-222  
info@atsee.de  
f.seifert@owf-ostbrandenburg.de



**Firmenname**

**proficom GmbH**

**Firmenportrait**

Als mittelständisches Beratungsunternehmen vertrauen wir auf unsere 80 Mitarbeiter:innen, die den Slogan „we make IT work“ lebendig werden lassen. Wir unterstützen unsere Kunden auf dem Weg der Digitalisierung und setzen Standards in der Automatisierung von IT-Prozessen als Basis von DevSecOps. Zu unserem Kundenstamm zählen bekannte DAX-Unternehmen, erfolgreiche mittelständische Unternehmen sowie innovative Start-Ups. Eine frühzeitige Aus- und kontinuierliche Weiterbildung gewährleistet unseren Mitarbeiter:innen stets moderne und fundierte Technologien anzuwenden. Unser Ziel ist es, individuelle Stärken zu fördern und attraktive Arbeitsbedingungen zu erschaffen.

**Branche**

Informationstechnologie

**Standort**

Hauptsitz in Dresden und weitere Standorte deutschlandweit

**Mitarbeiter:innen**

ca. 80

**Berufseinstiegsmöglichkeiten**

Praktika, Abschlussarbeiten, Werkstudierendentätigkeiten, Trainee-Programm und Direkteinstieg als IT-Consultant

**Kontakt**

Livia Gasse, Human Resources, [pc-hr@proficom.de](mailto:pc-hr@proficom.de), 0351 4400 80

## Firmenname

**Projekton GmbH**

## Firmenportrait

### Professionell von Anfang an bei der Projektron GmbH

Ob Praxissemester, Werksstudententätigkeit oder Abschlussarbeit: Mit vielseitigen Angeboten für Nachwuchskräfte ist Projektron im Studium ein starker Partner. Im Berliner Softwarehaus setzen die Studierenden während ihrer Ausbildung Theorie in die Praxis um und erhalten viele Möglichkeiten, fachliche Kompetenzen auszubauen.

Talentierte Nachwuchskräfte erwarten nach erfolgreichem Studienabschluss vielfältige Perspektiven und ein attraktiver Arbeitsplatz mit gemeinschaftlicher Arbeitsatmosphäre. Besondere Aufmerksamkeit liegt bei Projektron auf Familienfreundlichkeit, Chancengleichheit und einer ausgeglichenen Balance von Arbeit und Freizeit.

Mit über 40 % ist die Frauenquote bei Projektron für IT-Unternehmen überdurchschnittlich hoch. Flexible Arbeitszeiten, Teilzeitmodelle, bezahlte Überstunden und eine faire Entlohnung als attraktiver Arbeitgeber sind etabliert.

Am Hauptsitz Berlin wird die webbasierte Projektmanagement-Software Projektron BCS entwickelt. Ergänzend zur Software werden Serviceleistungen, wie Schulungen und Workshops angeboten. So facettenreich die Arbeit bei Projektron, so vielseitig ist das über 106 Frau und Mann starke Team. Sowohl für die Projektmanagement-Software als auch für die Personalarbeit erhielt das Softwarehaus bereits mehrere Auszeichnungen.

Maßgeblicher Bestandteil des Erfolgs sind zufriedene, motivierte Mitarbeiter. 2020 wurde Projektron zum 8. Mal als Great Place to Work ausgezeichnet.

## Branche

IT/Software

## Standort

Berlin (Hauptsitz), Hamburg, München, Stuttgart, Würzburg

## Mitarbeiter:innen

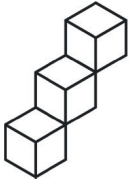
ca. 106

## Berufseinstiegsmöglichkeiten

Praktikum, Ausbildung, Studium, Werkstudententätigkeit, Trainee-Programm, Direkteinstieg für Absolventen

## Kontakt

Ronja Maerz, ronja.maerz@projektron.de, 030 3474764-120



# startINN



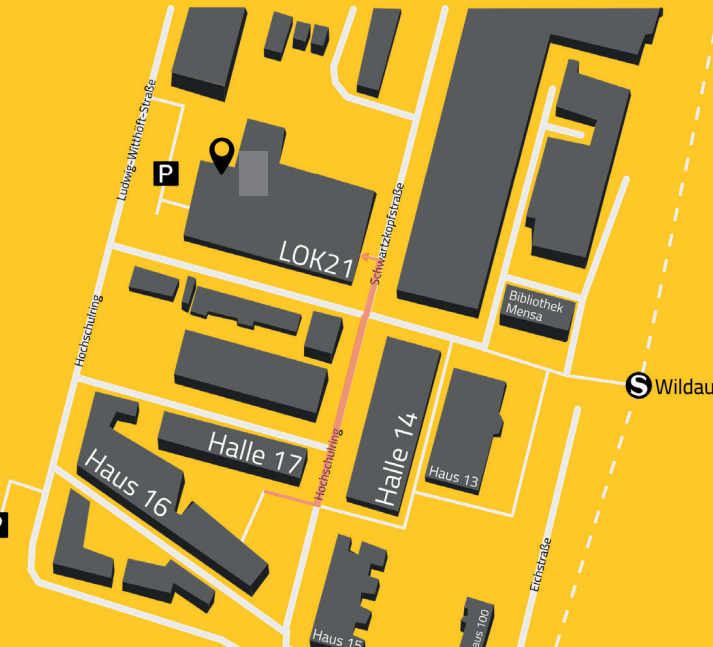
Heute:  
11 – 16 Uhr

## Perspektivwechsel:

Selbstständig statt abhängig –  
Lass dich von uns zu den  
Themen Gründung und  
Ideenfindung beraten.  
Wir freuen uns auf dich!



**Opp:Lab** – LOK21, 1. OG, Raum B1-24



[startINN.de](https://startINN.de)





Regionalentwicklungsgesellschaft  
Nordwestbrandenburg

## Firmenname

# REG Regionalentwicklungsgesellschaft Nordwestbrandenburg mbH

## Firmenportrait

Die Regionalentwicklungsgesellschaft Nordwestbrandenburg mbH, deren Gesellschafter der Landkreis Ostprignitz-Ruppin, die Fontanestadt Neuruppin, die Stadt Wittstock/Dosse, die Hansestadt Kyritz und die Sparkasse Ostprignitz-Ruppin sind, nimmt die Aufgaben der regionalen Wirtschaftsförderung wahr. Neben den operativen Aufgaben wie Ansiedlungsunterstützung, Standortmarketing und Lobbyarbeit, arbeiten wir aktiv in der Regionalentwicklung und setzen darüber hinaus Projekte mit nationalen und internationalen Partnern erfolgreich um. Gemeinsam mit Unterstützung der Kommunen und der Wirtschaft, hat die REG die Standortmarketing-Initiative A24 Brandenburgs Spitze entwickelt, um die Wirtschaftsregion entlang der Autobahn A24 im nationalen Kontext sichtbar zu machen. Neue, innovative Investitionen sollen die Wirtschaft und die Region weiter beleben und voranbringen. Daher bieten wir allen Unternehmen und Institutionen unsere volle Unterstützung an.

## Branche

Wirtschaftsförderung / Beratung und Consulting

## Standort

Neuruppin (Landkreis Ostprignitz-Ruppin)

## Mitarbeiter:innen

Ca. 10

## Berufseinstiegsmöglichkeiten

Wir bieten Studierenden interessante Perspektiven, ob in Praktika oder als Projektmitarbeiter im Rahmen unterschiedlicher nationaler oder internationaler Projekte. Sie bekommen die Möglichkeit erste Einblicke und Berufserfahrung in den Bereichen Regionalentwicklung, Wirtschaftsförderung und Immobilienmanagement zu sammeln. Wirken Sie aktiv in den Arbeitsfelder der REG mit und bringen eigene Projektideen ein. Profitieren Sie vom starken Netzwerk, über das die REG verfügt und nutzen Sie die Chancen, die sich daraus für Sie ergeben.

## Kontakt

Christian Fahner (Geschäftsführer) oder  
Rebekka Flachsbarth (Prokuristin)  
Alt Ruppiner Allee 40,  
16816 Neuruppin,

Tel.: 03391 8699 200,  
Email: [info@reg-nordwestbrandenburg.de](mailto:info@reg-nordwestbrandenburg.de)



Fühlt sich gut an.

## Firmenname

# Schelchen GmbH - pedaq international

## Firmenportrait

Die Schelchen GmbH ist ein inhabergeführtes Produktionsunternehmen. Die Produkte der Marke pedaq international - hochwertige Einlegesohlen, Fußbettungen, Schuhpflegemittel und Schuhzubehör - stehen für Qualität, Nachhaltigkeit, Innovation und Wohlbefinden. Kunden in mehr als 50 Ländern weltweit schätzen die Qualitätsprodukte aufgrund ihrer hohen Funktionalität, der umweltbewussten Produktion in Deutschland und der Produktentwicklung in professioneller Zusammenarbeit mit Orthopäden, Chemikern und anderen Experten. Am Unternehmensstandort nahe Airport BER Berlin-Schönefeld engagieren sich rund 100 Mitarbeiterinnen und Mitarbeiter mit größter Leidenschaft für den Unternehmenserfolg. Auszubildende und Studierende erhalten vor Ort Gratis-Mittagessen und nehmen am integrierten Massage- und Fitnessangebot teil. Das Betriebsgelände, eine grüne Oase, wird von allen Mitarbeitenden gern zur aktiven Pause genutzt.

## Branche

Industrie, Produktion Konsumgüter

## Standort

Königs Wusterhausen

## Mitarbeiter:innen

Ca. 100

## Berufseinstiegsmöglichkeiten

Pflicht-/Praktika, Werkstudententätigkeiten, Praxissemester, Abschlussarbeiten (Bachelor, Master),

Gesuchte Fachrichtungen: Logistik, Automatisierungstechnik, Maschinenbau, BWL, Wirtschaftsinformatik, Wirtschaftsingenieurwesen

## Kontakt

Franziska von der Sitt, HR  
Christian Seiffert, Operations Manager

[bewerbung@pedaq.de](mailto:bewerbung@pedaq.de)

# status.c

## Firmenname

**status C AG**

## Firmenportrait

Als 40-köpfiges Dreamteam unterstützen wir produzierende Unternehmen aus unterschiedlichsten Branchen. Unsere Mission: ihre Intralogistik effizienter und leistungsfähiger zu machen. Unser Ziel: ihnen nicht nur eine gute Position im Wettbewerb zu sichern, sondern auch einen echten Vorteil zu verschaffen. Unsere Basis: eine konstante Kooperation auf hohem fachlichem Niveau und eine Unternehmenskultur, die den Nährboden für die besten Talente liefert.

Denn status C steht nicht auf stumpfes Gehorchen, sondern auf selbstbestimmten Freiraum. In unserem selbstführenden Unternehmen wird man nicht von der Arbeit bestimmt, sondern bestimmt, wie die Arbeit gemacht wird – und zwar gemeinsam. Wir organisieren uns dynamisch, teilen Verantwortung und Erfolge. Bei uns ist das Team der „Boss“. So entscheiden manchmal alle, manchmal einige im Team oder Einzelne – das kann jede und jeder sein.

Diese Arbeitskultur funktioniert natürlich nur, wenn jede\*r den größtmöglichen Freiraum hat: zu gestalten, zu entscheiden und Grenzen zu sprengen. Denn je mehr Freiheit die Einzelnen haben, desto mehr können sie ihre Stärken ausspielen und alle voranbringen.

## Branche

SAP IT-Beratung

## Standort

Berlin und Köln

## Mitarbeiter:innen

Ca. 40

## Berufseinstiegsmöglichkeiten

Werkstudent, Praktikant, Betreuung Abschlussarbeit, Junior SAP Berater, Junior SAP Entwickler, Trainee SAP Berater

## Kontakt

Sabine Meyer-Ricks,  
sabine.meyer-ricks@status-c.com



**Studentenwerk Potsdam**  
*Anstalt des öffentlichen Rechts*

**Firmenname**

**Studentenwerk Potsdam**

**Firmenportrait**

Das Studentenwerk Potsdam bietet mit seinen vielfältigen sozialen Angeboten die Rahmenbedingungen für ein erfolgreiches Studium. Wir versorgen über 33.000 Studierende in Potsdam, Brandenburg an der Havel und Wildau. Sei es die Bereitstellung von günstigem Wohnraum, Hilfestellung bei Fragen zum BAföG-Antrag, das Angebot eines gesunden Mittagessens, Beratung in schwierigen Zeiten oder die Vermittlung eines Jobs – wir sind für Sie da

**Branche**

Studentenwerk

**Standort**

Babelsberger Str. 2, 14473 Potsdam, Zuständigkeit Potsdam, Wildau, Brandenburg an der Havel

**Mitarbeiter:innen**

Ca. 212

**Kontakt**

Katrin Steffen,  
Abteilung Soziales und Beratung,  
katrin.steffen@studentenwerk-potsdam.de,  
Tel.: +49 331 3706-251



# sync work

**Firmenname**

**Syncwork AG**

**Firmenportrait**

Syncwork ist ein unabhängiges Beratungsunternehmen für Management Consulting und Informationstechnologie mit über 100 hochqualifizierten und erfahrenen Beraterinnen und Beratern sowie Software-spezialistinnen und -spezialisten.

Wir vereinen die Vorzüge eines modernen Arbeitgebers mit der wertorientierten Haltung eines inhabergeführten Unternehmens: Engagement, flache Hierarchien und eine Atmosphäre, in der sich Kreativität entfalten kann.

Als Syncworker gestaltest du die Zukunft für unsere Kunden, für unser Unternehmen und natürlich für dich selbst. Hierfür bieten wir attraktive Freiräume, unterstützende Rahmenbedingungen und eine angenehme Atmosphäre.

Wie wir arbeiten und welche Positionen wir aktuell besetzen, erfährst du unter [syncwork.de](https://syncwork.de).

**Branche**

IT-Beratung

**Standort**

Berlin, Dresden, Köln, Wiesbaden, München, Zürich - Homeoffice möglich

**Mitarbeiter:innen**

Ca. 120

**Berufseinstiegsmöglichkeiten**

Vollzeitanstellungen in den Bereichen Data Analysis, RPA, Projektmanagement & Digitalisierung, Werkstudentenstelle möglich

**Kontakt**

Bärbel Zeuske:  
[karriere@syncwork.de](mailto:karriere@syncwork.de)



**TÜVRheinland**®

**FSP**

<b>Firmenname</b>	<b>FSP-Fahrzeug-Sicherheitsprüfung GmbH &amp; Co KG</b>
<b>Firmenportrait</b>	Die FSP ist eine deutsche Überwachungs- und Sachverständigenorganisation welche 1990 auf Initiative des TÜV Rheinland gegründet wurde und seine Hauptzentrale in Geltow hat. Kerngeschäft besteht in der Prüfung und Begutachtung der Sicherheit von verschiedensten Fahrzeugen, technischen Anlagen und sicherheitsrelevanten Prozessen. Sie verfügt über 2.000 Prüfstützpunkte, 120 Prüfstellen und hat gegenwärtig mehr als 750 Partner bundesweit.
<b>Branche</b>	Ingenieurdienstleistung
<b>Standort</b>	bundesweit mehr als 120
<b>Mitarbeiter:innen</b>	Ca. 70
<b>Berufseinstiegsmöglichkeiten</b>	Praktika, Werkstudenten, Abschlussarbeiten & Direkteinstieg
<b>Kontakt</b>	Mitja Bartsch Head of Business Development  0171 9980470 Mitja.Bartsch@de.tuv.com



# TÜVRheinland<sup>®</sup>

## Genau. Richtig.

### Firmenname

**TÜV Rheinland  
Industrie Service GmbH**

### Firmenportrait

Der Bereich Industrie Service umfasst die Geschäftsfelder Druckgeräte und Anlagentechnik, Förder- und Maschinentechnik, Aufzüge, Elektro- und Gebäudetechnik, Supply Chain Services, Bautechnik, Energie und Umwelt sowie Projektmanagement.

Zu den einzelnen Leistungen zählen beispielsweise die Prüfung von Industrieanlagen, die Begleitung von Industrie- und Infrastrukturprojekten, die Überprüfung von Druckbehältern, Fördertechnik, Aufzügen, die elektronische Zustandserfassung von Straßen, die Bautechnik sowie die Umwelt- und Schadstoffanalytik.

Zum Industrie Service gehört mit der Druckbehälterprüfung die Dienstleistung, die den Ursprung der systematischen technischen Überwachung in Deutschland darstellt. Unsere Fachleute von TÜV Rheinland prüfen Druckgeräte heute noch über den gesamten Lebenszyklus – von der Herstellung bis zum sicheren Betrieb. Zum Portfolio gehören dabei auch die weltweite Zertifizierung von Produkten, Personal und Herstellerbetrieben.

### Branche

Technische Dienstleistungen

### Standort

Bundesweit vertreten

### Mitarbeiter:innen

Ca. 20.000 weltweit

### Berufseinstiegsmöglichkeiten

In unterschiedlichen Bereichen ist ein Start für Absolventen möglich.

### Kontakt

Antonius Spier unter der Rufnummer 030 7562-1915 oder per Mail [antonius.spier@de.tuv.com](mailto:antonius.spier@de.tuv.com).

# Unitechnik

*PERFECTION AUTOMATED.*

**Firmenname**

**Unitechnik  
Automatisierungs GmbH**

**Firmenportrait**

Die Unitechnik Automatisierungs GmbH zählt seit über 30 Jahren zu den international führenden Anbietern im Bereich der Meß-, Steuer- und Regel- sowie Automatisierungstechnik. Über 100 Mitarbeiter entwickeln maßgeschneiderte Kundenlösungen an einer Vielzahl von weltweit realisierten Anlagen. Wir verfügen über umfassende Erfahrungen und modernstes Know-how in den Technologien Metallurgie, Walzwerkanlagen, Metallbe- und verarbeitungsmaschinen, sowie Umwelttechnik, Logistik und Robotik.

Wir bieten euch hervorragende anspruchsvolle Projekte und sehr gute Chancen auf einen interessanten Arbeitsplatz mit angemessener Vergütung und flexiblen Arbeitszeiten.

**Branche**

Automatisierungstechnik, Elektrotechnik

**Standort**

Eisenhüttenstadt in Brandenburg und Wiehl in NRW

**Mitarbeiter:innen**

Ca. 100

**Berufseinstiegsmöglich-  
lichkeiten**

Hardwareplaner, Softwareplaner, Projektleitung, Vertrieb, Serviceingenieur

**Kontakt**

Katrin Kratzsch:  
[Katrin.Kratzsch@unitechnik.com](mailto:Katrin.Kratzsch@unitechnik.com)



## Wir bieten:

- Anspruchsvolle Projekte
- Facettenreiche und spannende Aufgaben
- Arbeiten in einem sympathischen Team
- Motivierte und erfahrene Teamkollegen
- Attraktive Vergütung
- Sonderleistungen / Altersvorsorge
- Unbefristeten Arbeitsplatz mit individuellen Perspektiven
- Weiterbildungen
- Hohes Maß an Eigenverantwortung

## UNITECHNIK

### AUTOMATISIERUNGS GMBH IN EISENHÜTTENSTADT

Die Unitechnik Automatisierungstechnik GmbH in Eisenhüttenstadt ist ein etabliertes, mittelständiges und weltweit agierendes Unternehmen, das konsequent am Fortschritt der Meß-, Steuer- und Regel- und Automatisierungstechnik mitarbeitet. Fachkompetenz, Innovation und Kreativität sind unsere Stärken. Unitechnik verfügt über umfassende Erfahrungen und modernstes Know-how in den Technologien Metallurgie, Walzwerkanlagen, Metallbe- und verarbeitungsmaschinen, Umwelttechnik und Logistik.

## WIR BILDEN AUS / WIR STELLEN EIN

### JOBS

Ingenieur  
Monteur  
Service Mitarbeiter

### AUSBILDUNG

Berufsausbildung  
Duales Studium

### STUDIUM

Praktika /  
Praxissemester

### BACHELOR-/MASTERARBEIT

### BERUFSEINSTIEG

Unsere aktuellen Stellenausschreibungen finden Sie auf [unitechnik.com/Karriere](http://unitechnik.com/Karriere)





**Firmenname**

**VDI**  
**Verein Deutscher Ingenieure e.V.**

**Firmenportrait**

Als größte Community für Ingenieur\*innen in Deutschland setzt der VDI Impulse für die Zukunft. Rund 135.000 Mitglieder bilden ein einzigartiges multidisziplinäres Netzwerk, das richtungweisende Entwicklungen mitgestaltet und prägt. Mit einer Mitgliedschaft beim VDI öffnet sich eine neue Welt: mit spannenden beruflichen, fachlichen und persönlichen Perspektiven. Beim VDI treffen sich Menschen, die Ideen für die Zukunft unseres Planeten und unseres Alltags haben. Sei dabei und hilf mit, Innovation zu gestalten.

**Branche**

Netzwerk für Ingenieur\*innen

**Standort**

Düsseldorf, Berlin

**Mitarbeiter:innen**

Ca. 140

**Berufseinstiegsmöglichkeiten**

Praktikum, Direkteinstieg

**Kontakt**

Sebastian Nakötter,  
nakoetter@vdi.de,  
0211-6214 600

# VEINLAND

**Firmenname**

**VEINLAND GmbH**

**Firmenportrait**

Die VEINLAND GmbH ist ein innovatives Unternehmen im Bereich Entwicklung und Fertigung von Hard- und Software für industrielle und maritime Spezial - Anwendungen. Unser Spektrum reicht vom Leiterplattendesign über Hardwareentwicklung bis hin zur graphischen Oberflächengestaltung. Vieles wird hausintern mit einer hohen Fertigungstiefe entwickelt und hergestellt. Unsere Unternehmen ist gemäß ISO 9001:2015 zertifiziert.

Dreh- und Angelpunkt unserer Entwicklung und Produktion ist ein kleiner Ort in Brandenburg. Hier wurde die VEINLAND GmbH 2006 von Dipl.-Ing. Gerald Rynkowski gegründet. Mit dem Sponsoring lokaler Vereine und Institutionen bekunden wir unsere regionale Verbundenheit zu unserem Standort „Seddiner See“. Ebenso sind für uns die Förderung des Nachwuchses und die Stärkung der Region Brandenburg als Wirtschafts- und Wissenschaftsstandort von großer Bedeutung. Seit 2012 finanzieren wir jährlich Deutschlandstipendien für junge talentierte Studenten.

Weltweit haben wir bereits unzählige Schiffe mit unseren Produkten und Systemen ausgestattet. Unsere Produktpalette umfasst: Schiffsleistungsüberwachungssysteme, BNWAS, NMEA-Schnittstellen, DCU, USV, PCI-Geräte, Neigungsmesser, Sonarsysteme, Wind- und Wettersysteme. Im Bereich Netzwerktechnik bieten wir Beratung und Lösungen zum Thema Cyber Security an. Unser PIM OBU System zur Erfassung von Schiffbetriebsdaten, hilft nicht nur bei der CO2 Reduzierung, sondern auch den Betreibern bei der Erfüllung gesetzlicher Auflagen und somit zur Stärkung ihrer Nachhaltigkeit. Unsere industriellen Lösungen werden in den Bereichen Elektrotechnik, Industrieelektronik, Sensortechnik, Logistik, Medizin, IT Soft- und Hardwaresysteme eingesetzt.

**Branche**

Maritim, Schifffahrt und Industrieelektronik

**Standort**

Seddiner See, Prenzlau, Blankenfelde-Mahlow

**Mitarbeiter:innen**

Ca. 32

**Berufseinstiegsmöglichkeiten**

Informatik, Maschinenbau, Ingenieurwissenschaften, Wirtschaftsingenieurwissenschaften, Wirtschaftsinformatik

**Kontakt**

B. Eng. Ray Man Ng  
personal(at)veinland.net



*the performance of technology*

**Firmenname**

**VIRO Osnabrück GmbH**

**Firmenportrait**

VIRO ist ein internationales Ingenieurbüro, das auf Projektmanagement und Engineering spezialisiert ist. Wir entwickeln, projektieren und realisieren komplexe Projekte für den Maschinen- und Anlagenbau, die Automobil- sowie der Halbleiterindustrie. Durch die Schwerpunkte Engineering und Projektmanagement komplettiert VIRO die entscheidenden Kernkompetenzen im eigenen Hause. VIRO fertigt die Hardware in seinem internationalen Partnernetzwerk. So wird der Grundstein für eine erfolgreiche und wirtschaftliche Zusammenarbeit gelegt. Wir stehen unseren internationalen Auftraggebern mit Niederlassungen in Deutschland, den Niederlanden und Belgien fachlich und professionell zur Seite.

**Branche**

Maschinen- und Anlagenbau, technische Beratung, Ingenieurbüro

**Standort**

D: Dissen a.TW., Berlin, Aalen, München/ NL: Hengelo, Arnheim, Echt, Groningen, Vlaardingen, Zwolle, Oss / BEL: Geel

**Mitarbeiter:innen**

ca. 860

**Berufseinstiegsmöglichkeiten**

Direkteinstieg, Ausbildung (Technischer Produktdesigner), duales Studium, Praktikum, Abschlussarbeit, Werkstudententätigkeit

**Kontakt**

Frau Asya Pramatarov  
a.pramatarov@viro-group.com  
05424 2214492

Niederlassung Berlin  
Herr Colin Sheehan oder Herr Christoph Schulz  
c.schulz@viro-group.com





# engineering your career



careers.viro-group.com

Die persönliche  
Entwicklung ist  
unser gemeinsamer  
Fokus!

## A traineeship for life

Wir geben unseren Mitarbeitern die Möglichkeiten, ihre Kompetenzen und Talente kontinuierlich weiterzuentwickeln und zeigen ihnen darüber hinaus tolle berufliche Perspektiven.

**VIRO**  
*Academy*



*Arbeiten in einer Hightech-Umgebung?  
Wir laden Sie gerne zu einer Tasse  
Kaffee in unserem Berliner Office ein.*

**Der Systemintegrator und  
Entwicklungspartner für die Industrie**



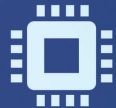
Maschinenbau



Hightech  
Maschinenbau



Automobilindustrie



Halbleiterindustrie

VIRO ist ein internationales Ingenieurbüro mit 850 Mitarbeiter, das auf Projektmanagement und Engineering spezialisiert ist.

# VISIOLAR

## Firmenname

**Visiolar GmbH**

## Firmenportrait

Sonnige Aussichten für die Energiewende! Als Unternehmen der familiengeführten Lindhorst Gruppe, sind wir dieser Vision ein äußerst großes Stück nähergekommen. Mit einem dynamischen Team planen und realisieren wir Solarparks vorrangig in den neuen Bundesländern und auch auf gruppeneigenen Flächen. Dabei liegt unser Fokus auf einer ganzheitlichen Projektentwicklung. Das bedeutet eine offene und aktive Kommunikation mit Anwohnern sowie eine enge Zusammenarbeit mit Kommunen und Flächeneigentümern. Nur so können wir die individuellen Bedürfnisse berücksichtigen.

Um unser Ziel der nachhaltigen Energiegewinnung weiter voranzutreiben, suchen wir an unseren Standorten Potsdam, Berlin, Leipzig oder Winsen (Aller) weitere engagierte Persönlichkeiten. Als Unternehmen der Lindhorst Gruppe sind unsere Arbeitsplätze langfristig gesichert. Daher bieten wir unbefristete Arbeitsverträge mit attraktiver Vergütung an. Eine umfangreiche Einarbeitung sowie beste Entwicklungsmöglichkeiten, auch innerhalb der gesamten Unternehmensgruppe, sind für uns selbstverständlich. Darüber hinaus geben ein dynamisches und motiviertes Team sowie flache Hierarchien Raum für Eigeninitiative und Kreativität und sorgen für eine angenehme Arbeitsatmosphäre. Kurzum: bei VISIOLAR vereinen wir das Beste aus zwei Welten, die Agilität sowie Flexibilität eines Start-Ups und die Sicherheit und Langfristigkeit eines starken Familienunternehmens.

## Branche

Erneuerbare Energien

## Standort

Berlin, Potsdam, Leipzig, Winsen (Aller)

## Mitarbeiter:innen

ca. 14

## Berufseinstiegsmöglichkeiten

Werkstudent im Projektcontrolling (am Standort Winsen (Aller)  
Projektentwickler Photovoltaik / Solarparks  
(am Standort Berlin, Leipzig u. Potsdam)  
Akquisiteur für Solar / Photovoltaik / Freiflächen (diverse Standorte)  
Teamassistenz im Bereich erneuerbare Energien /  
Solarparkentwicklung (am Standort Leipzig)  
Werkstudent Telefonakquise / Research / erneuerbare Energien  
(am Standort Leipzig)  
Mitarbeiter Telefonakquise / Call Center Agent (am Standort Leipzig)

## Kontakt

Frau Franziska Rahlf (Recruiterin)  
E-Mail: [bewerbung@lindhorst-gruppe.de](mailto:bewerbung@lindhorst-gruppe.de)  
Telefon: 05143 9810 394

### ÜBER UNS

Mit einem dynamischen Team planen und realisieren wir Solarparks vorrangig in den neuen Bundesländern. Eine ganzheitliche Projektentwicklung, eine offene und aktive Kommunikation mit Anwohnern sowie eine enge Zusammenarbeit mit Kommunen und Flächeneigentümern liegen uns dabei besonders am Herzen.

Um unser Ziel der nachhaltigen Energiegewinnung weiter voranzutreiben, suchen wir an den Standorten Potsdam, Berlin, Leipzig oder Winsen (Aller) engagierte Persönlichkeiten.

### Neugierig geworden?

Dann schau an unserem Messestand vorbei – Wir freuen uns auf Dich!

[www.visolar.de](http://www.visolar.de)

### WIR BIETEN

- **Sicherheit.** Unbefristete Arbeitsverträge mit attraktiver Vergütung.
- **Know-How.** Weiterbildungs- und exzellente Entwicklungsmöglichkeiten.
- **Flexibles Arbeiten.** Möglich ist, was der Job zulässt oder erfordert.
- **Wertschätzung.** Flache Hierarchien, Raum für Eigeninitiative & angenehme Arbeitsatmosphäre
- **Mitarbeiterrabatte.** Über Corporate Benefits.



Aktuelle Jobs



**Firmenname**

**WInTO GmbH - Wirtschafts-,  
Innovations- und Tourismus-  
förderung Oberhavel GmbH**

**Firmenportrait**

Das Ziel der Wirtschaftsförderung ist die Verbesserung der wirtschaftlichen Struktur des Landkreises Oberhavel. Die WInTO GmbH vermittelt regionalspezifisch-wirtschaftliches Know-how, wirbt für eine starke Region, entwickelt zukunftsorientierte Projekte und bietet Service aus einer Hand. Die enge Vernetzung mit Partnern - in und um Oberhavel - ermöglicht eine effektive Unterstützung der Unternehmen. Das Fachkräfte-Informationsbüro (fib) Oberhavel der WInTO GmbH ist zudem Ansprechpartner für Studentinnen und Studenten sowie für Fachkräfte im Landkreis Oberhavel. Wir vermitteln u. a. Angebote für Praktika, Aufgaben für Projekt- oder Abschlussarbeiten oder Stellen für Absolventinnen und Absolventen von regionalen Unternehmen.

**Branche**

Wirtschaftsförderung

**Standort**

Hennigsdorf

**Mitarbeiter:innen**

Ca. 11

**Kontakt**

Ingo Bombel  
bombel@winto-gmbh.de  
+49 (0) 3302 / 559-208



## Firmenname

**Woywod Kunststoffmaschinen  
GmbH & Co. Vertriebs-KG**

## Firmenportrait

WOYWOD ist ein mittelständisches Unternehmen mit zwei Standorten in Deutschland und seit mehr als 50 Jahren einer der führenden Hersteller von Dosier- und Mischanlagen für die kunststoffverarbeitende Industrie auf der ganzen Welt. Zur Liste unserer Kunden gehören unter anderem neben Herstellern von Kabeln, Leitungen und Lichtwellenleitern auch Produzenten von technischen Profilen und Folien sowie Fertigungsbetriebe von Spritzgussprodukten. Dabei ist unsere Philosophie seit jeher uns stetig weiter zu entwickeln: innovativ und bodenständig. Denn das ist bei uns kein Widerspruch, sondern gelebte Unternehmenskultur! Unsere oberste Priorität ist es, gute Produkte noch besser und zukunftsfähiger zu machen. Dies erreichen wir nur dank der Kombination der Erfahrung unserer langjährigen Mitarbeiter mit den neuen Ideen unserer jüngeren Generation. Das erzeugt einen einmalig familiären Teamspirit, der seines gleichen sucht. Jeder WOYWOD-Mitarbeiter weiß, dass er sich auf den anderen verlassen kann und dass er immer gehört wird. Als ein Teil von WOYWOD kannst du dich in deinem Beruf selbst verwirklichen und das Unternehmen dank unserer flachen Hierarchie aktiv mitgestalten. So wird WOYWOD nicht mehr als nur ein Arbeitgeber für dich sein. Wenn du dich für einen abwechslungsreichen Job interessierst und gerne neue interessante Dinge lernen willst, dann komm auf unseren Stand und lass dich live von uns überzeugen, denn wir suchen genau dich!

## Branche

Maschinenbau

## Standort

Unsere Produktion und Entwicklung befindet sich in Werneuchen OT Seefeld und die Verwaltung und Vertrieb in Gräfelfing bei München.

## Mitarbeiter:innen

Ca. 31

## Berufseinstiegsmöglichkeiten

Leitende\*in Elektroniker\*in, Forschung und Entwicklung in der Elektrotechnik, Service-Techniker mit elektrotechnischem Hintergrund, Forschung und Entwicklung im Bereich Maschinenbau (mit Reisebereitschaft), Vertriebsingenieur\*in, Projektmanagement, Lagerlogistiker\*in, Kaufmännische Leitung (eventuell mit internationaler Erfahrung)

## Kontakt

Jürgen Dienst  
juergen.dienst@woywod.de  
0176 1991 3212

Nicolai Bollschweiler  
nicolai.bollschweiler@woywod.de

