

**CAREER  
DAYS**



---

## BWL-Spezialisierung „Verkehrsplanung“

Prof. Dr. Ralf Kohlen & Prof. Dr. Christian Liebchen

## Im Verkehrssektor wird auch viel Geld bewegt

- EUR 26 Mio.

- EUR 748 Mio.

- EUR 7500 Mio.

- EUR 270000 Mio.



Bildquelle: [icon-icons.com/de/download/](https://icon-icons.com/de/download/) (07.10.2024)

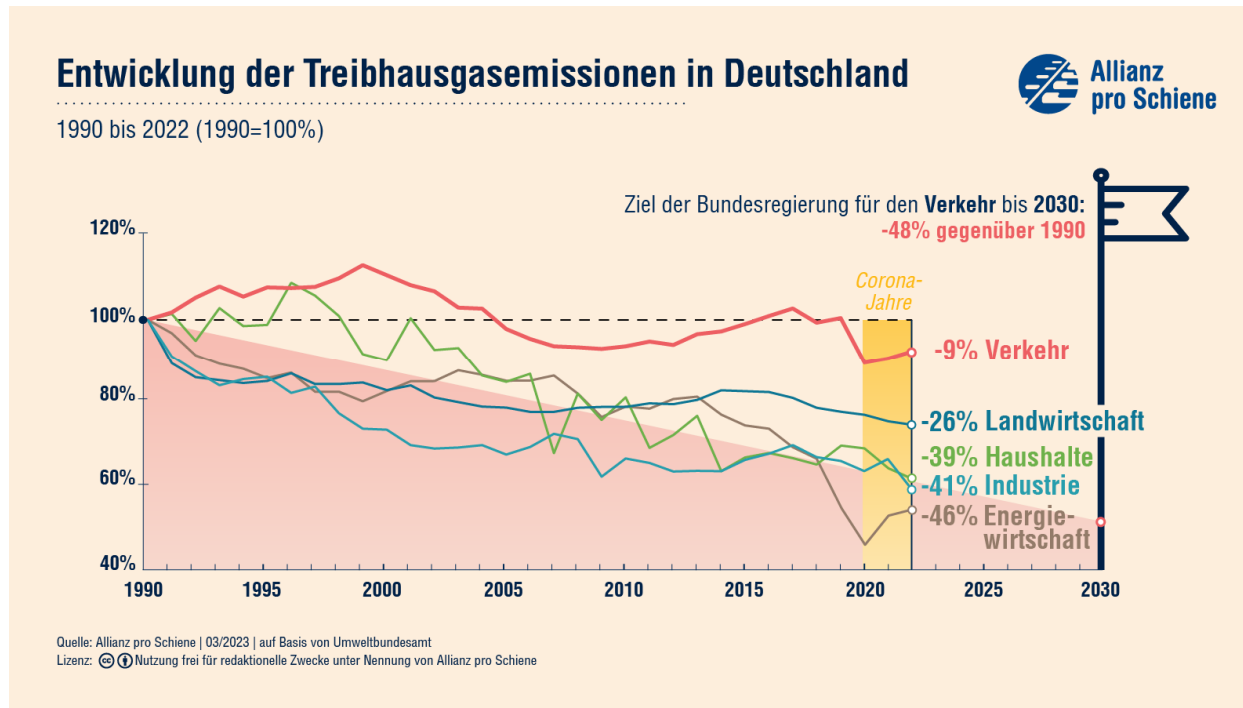
## Im Verkehrssektor wird auch viel Geld bewegt

- 
- EUR 26 Mio. Strafbzahlungen der S-Bahn Berlin (2017)
  - EUR 748 Mio. Vergütung des Landes Berlin an die BVG (2022)
  - EUR 7500 Mio. Einnahmen aus der Lkw-Maut (2019)
  - EUR 270000 Mio. Investitionsvolumen im Bundesverkehrswegeplan 2030 (10-15 Jahre)

Bildquelle: icon-icons.com/de/download/ (07.10.2024)

- Angebots- und Betriebsplanung von Verkehrsunternehmen
  - Verkehrsplanungsprojekt
  - Nachhaltigkeit in Mobilität und Logistik
  - Modellierung und Simulation
- Strafzahlungen der S-Bahn Berlin (2017)
  - Vergütung des Landes Berlin an die BVG (2022)
  - Einnahmen aus der Lkw-Maut (2019)
  - Investitionsvolumen im Bundesverkehrswegeplan 2030 (10-15 Jahre)

# Im Verkehrssektor muss noch viel bewegt werden!



Bildquelle: [www.allianz-pro-schiene.de](http://www.allianz-pro-schiene.de) (07.10.2024)

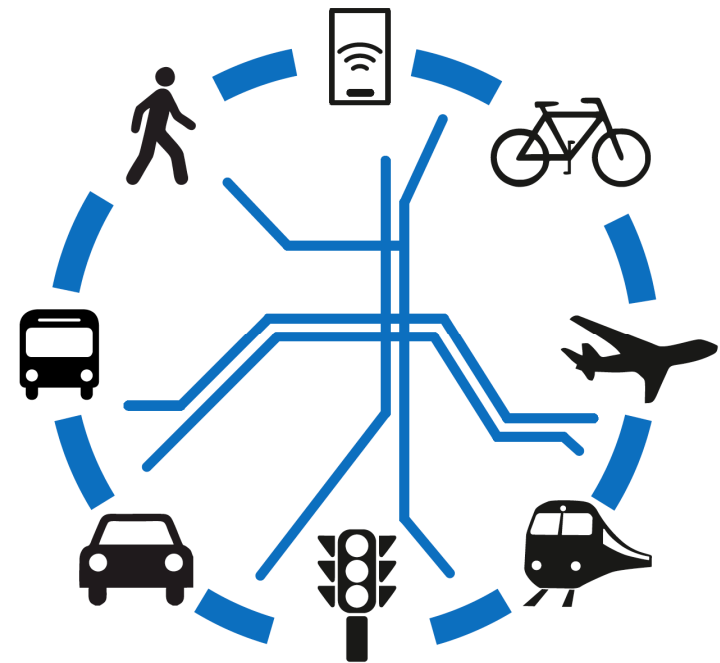
# Nachhaltigkeitsbegriff

## Nachhaltigkeit umspannt drei Hauptdimensionen



Bildquelle: [https://abwassernetzwerk-rheinland.nrw/...](https://abwassernetzwerk-rheinland.nrw/) (28.09.2022)

# Nachhaltige Verkehrsplanung jetzt!



Bildquelle: pixabay.com

# Ausrichtung der Spezialisierung

## Verkehrsplanung

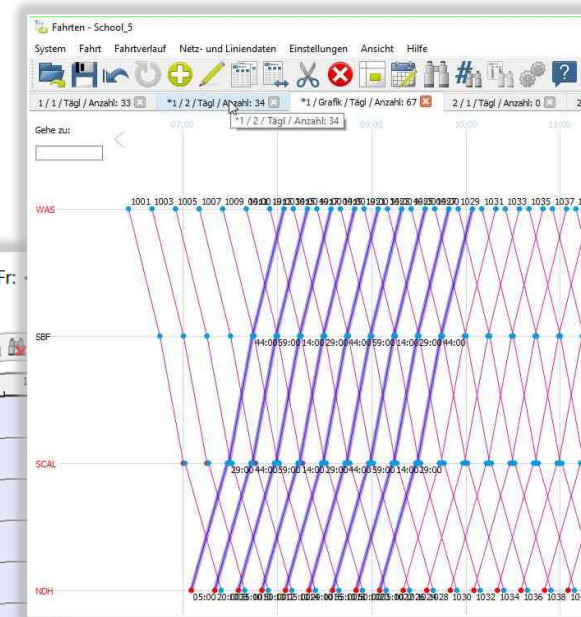
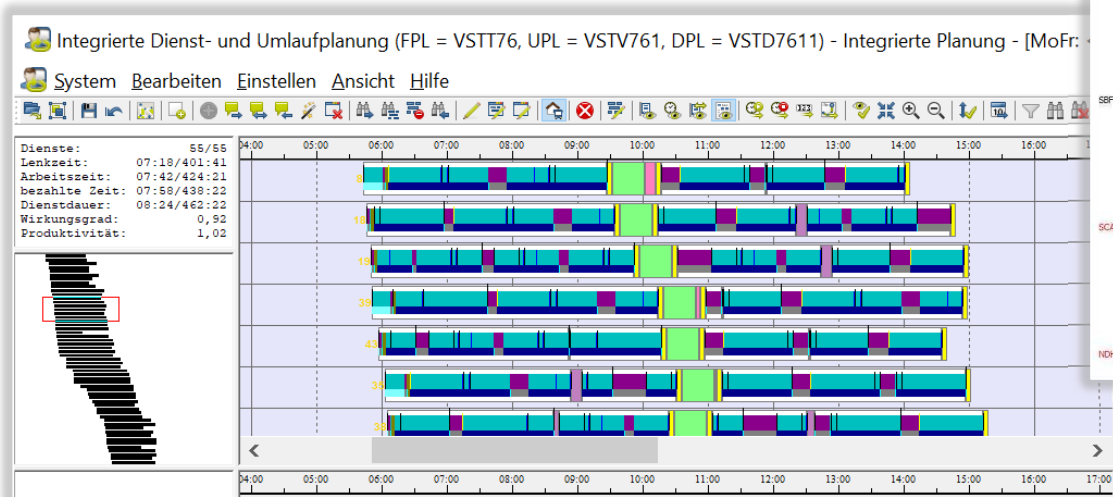
- **Angebots- und Betriebsplanung von Verkehrsunternehmen**
  - Welche Akteure wirken bei der Angebotsplanung von Linienverkehr mit?
  - Wie wird sichergestellt, dass für alle 3.000 S-Bahn-Fahrten täglich Fahrzeug und Lokführer geplant sind?
  - Wie versucht Politik, dass bestellter Verkehr pünktlich läuft?



Bildquelle: pixabay.com

# Ausrichtung der Spezialisierung Verkehrsplanung

- Angebots- und Betriebsplanung von Verkehrsunternehmen –  
Impressionen



# Ausrichtung der Spezialisierung

## Verkehrsplanung

- Projekt zur Verkehrsplanung
  - aktuelles Verkehrsplanungsprojekt aus der Region Berlin-Brandenburg mit deutlichem Praxisbezug
  - interdisziplinärer Ansatz: Betrachtung technischer, wirtschaftlicher, sozialer und umweltbezogener Aspekte
  - Infrastruktur und/oder Betrieb
  - Anwendung moderner Projektmanagementmethoden

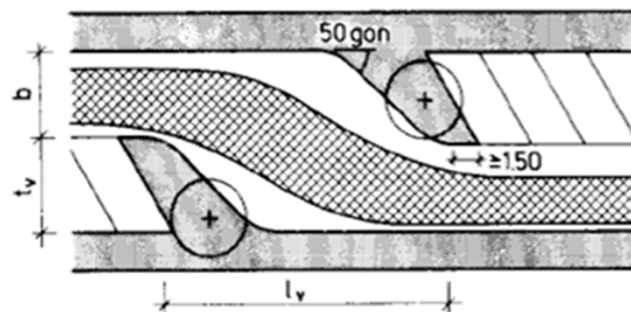


Bildquelle: Senatsverwaltung Umwelt, Mobilität, Verbraucher- und Klimaschutz:  
Mobilität der Stadt – Berliner Verkehr in Zahlen 2017.  
URL: [https://www.berlin.de/sen/uvk/\\_assets/verkehr/verkehrsdaten/zahlen-und-fakten/mobilitaet-der-stadt-berliner-verkehr-in-zahlen-2017/mobilitaet\\_dt\\_komplett.pdf](https://www.berlin.de/sen/uvk/_assets/verkehr/verkehrsdaten/zahlen-und-fakten/mobilitaet-der-stadt-berliner-verkehr-in-zahlen-2017/mobilitaet_dt_komplett.pdf) (27.09.2022)

# Ausrichtung der Spezialisierung

## Verkehrsplanung

### ■ Projekt zur Verkehrsplanung Impressionen



$l_v$  = Versatzlänge  
 $t_v$  = Versatztiefe  
 $b$  = Fahrbahnbreite (Fahrgassenbreite)  
▨ Bewegungsfläche eines Lastzuges

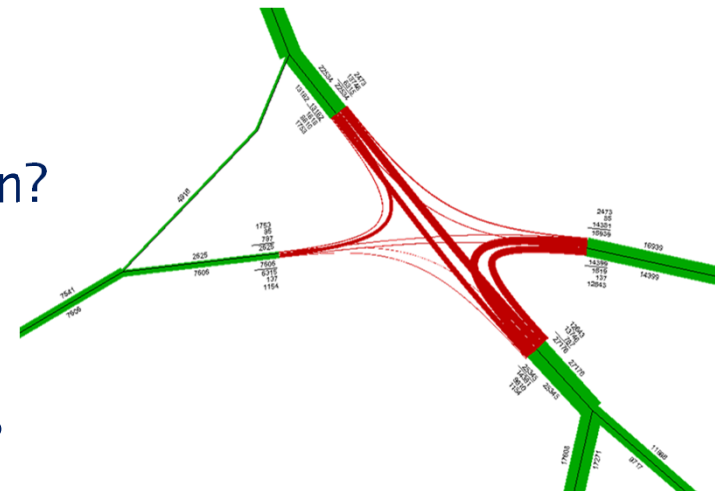


Quelle: [EAE 85/95]

# Ausrichtung der Spezialisierung

## Verkehrsplanung

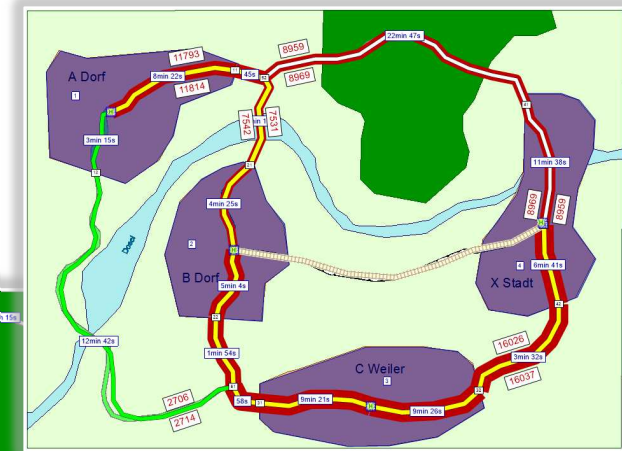
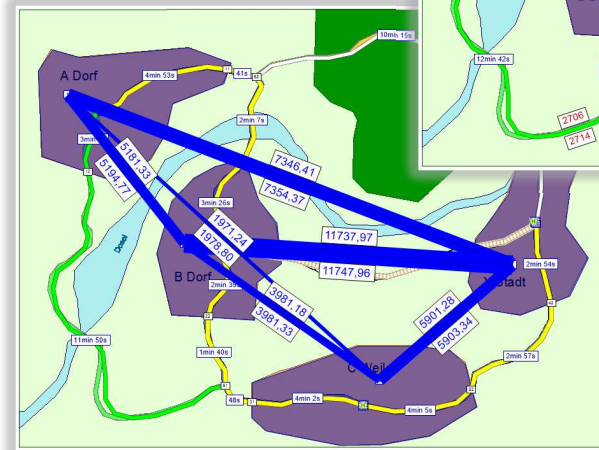
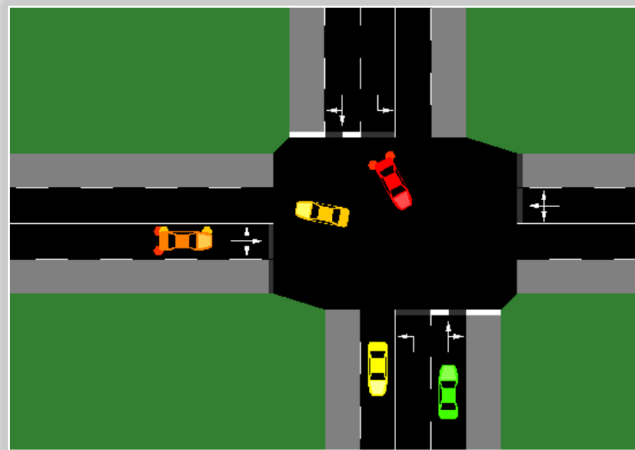
- Modellierung und Simulation von Verkehrsprojekten
  - Wie wird ermittelt, wie viele Leute jeden Tag von „A“ nach „B“ wollen?
  - Und wie, wie lang die eingesetzten Züge zu welchen Zeiten sein müssen?
  - Wie kann mit Ampeln ein möglichst effizienter Verkehrsfluss gestaltet werden?
  - Wie entsteht „Stau aus dem Nichts“?



# Ausrichtung der Spezialisierung

## Verkehrsplanung

- Modellierung und Simulation von Verkehrsprojekten –  
Impressionen



- Nachhaltigkeit in Mobilität und Logistik
  - Dimensionen der Nachhaltigkeit (ökonomisch, ökologisch, sozial)
  - Herausforderungen für den Mobilitäts- und Logistiksektor
  - Kreislaufwirtschaft und Produktlebenszyklen (z. B. Straßen, Brücken)
  - Fallstudien im Vergleich von nachhaltigen und nicht-nachhaltigen Logistikprojekten



Bildquelle: Stefan Schweihofer auf pixabay.com

# Ausrichtung der Spezialisierung

## Verkehrsplanung

- Nachhaltigkeit in Mobilität und Logistik  
Impressionen



Bildquelle: Alexander Fox | PlaNet Fox auf pixabay.com



Bildquelle: Stefan Schwehofer auf pixabay.com



Bildquelle: A. Krebs auf pixabay.com

# Nehmen Sie den Verkehr von morgen selbst in die Hand!

## ■ Potenzielle Arbeitgeber

- Eisenbahninfrastruktur- und -verkehrsunternehmen, z. B. DB InfraGO, DB Regio, NEB, ODEG, ...
- Verkehrsunternehmen, z. B. BVG, ViP
- öffentliche Verwaltung, z. B. Verkehrs- und Umweltverwaltung in Kommunen, Landkreisen, kreisfreien Städten, Ländern, im Bund, in der EU, ...
- Autobahn GmbH
- Software- und Beratungsunternehmen wie IVU AG, KCW GmbH, Schlothauer & Wauer GmbH
- Ingenieurbüros und Forschungseinrichtungen
- Hersteller von Straßenverkehrstechnik wie Umovity, Yunex Traffic, Swarco, ...
- politische Organisationen wie NGOs
- ...



Bildquelle: pixabay.com

- Interdisziplinäre Lehrveranstaltungen gemeinsam mit Studierenden der Verkehrssystemtechnik bzw. Mobilität, Umwelt, Logistik (MUL) sowie Mobilität und Verwaltung (MoVe)
- Daher Mindestteilnehmer\*innenzahl: 1
- Zu Berufsprofilen gut passende Spezialisierungen
  - Data Engineering
  - Produktion und Logistik

## BWL-Spezialisierung „Verkehrsplanung“

Prof. Dr. Ralf Kohlen & Prof. Dr. Christian Liebchen

