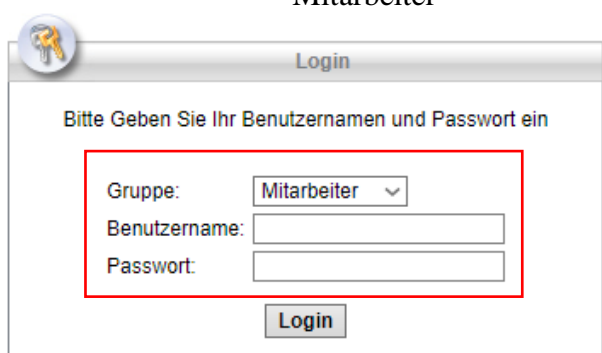
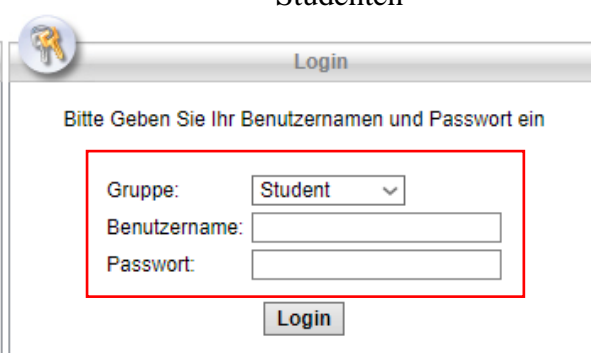


Hinweis: Bei der Installation des AnyConnect VPN Client unter

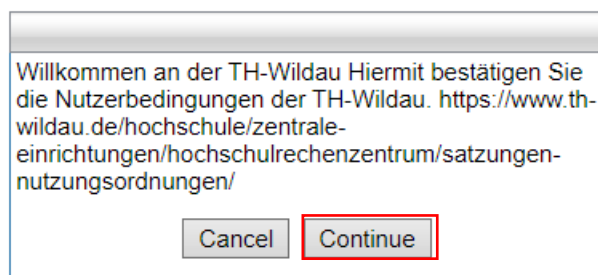
1. Geben Sie nun die folgende Adresse in den Browser ein:

<https://vpn.th-wildau.de>

Wählen Sie hier Ihre »Gruppe« und geben Sie Ihren »Benutzername« und »Passwort« ein. Drücken Sie anschließend auf »Anmelden«.

Mitarbeiter	Studenten
 <p>The login form for 'Mitarbeiter' has a title bar with a key icon and the word 'Login'. Below the title bar is the instruction 'Bitte Geben Sie Ihr Benutzernamen und Passwort ein'. A red box highlights the 'Gruppe' dropdown menu (set to 'Mitarbeiter'), the 'Benutzername' text input, and the 'Passwort' text input. A 'Login' button is located at the bottom.</p>	 <p>The login form for 'Studenten' has a title bar with a key icon and the word 'Login'. Below the title bar is the instruction 'Bitte Geben Sie Ihr Benutzernamen und Passwort ein'. A red box highlights the 'Gruppe' dropdown menu (set to 'Student'), the 'Benutzername' text input, and the 'Passwort' text input. A 'Login' button is located at the bottom.</p>

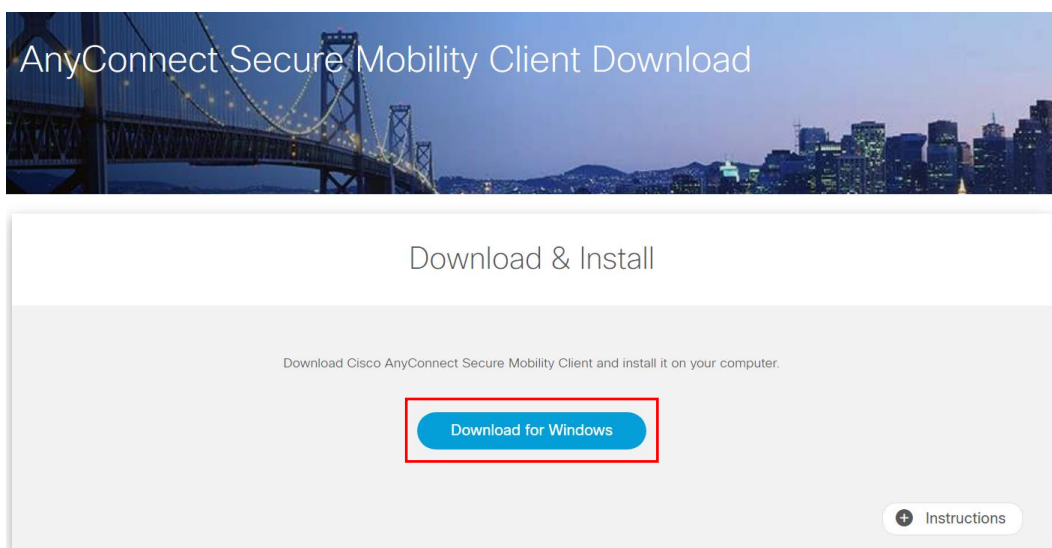
2. Klicken Sie auf »Continue«, um zum Download zu gelangen.



Willkommen an der TH-Wildau Hiermit bestätigen Sie die Nutzerbedingungen der TH-Wildau. <https://www.th-wildau.de/hochschule/zentrale-einrichtungen/hochschulrechenzentrum/satzungen-nutzungsordnungen/>

Buttons: Cancel, Continue (highlighted with a red box)

3. Klicken Sie auf Download und laden Sie die Datei herunter.



AnyConnect Secure Mobility Client Download

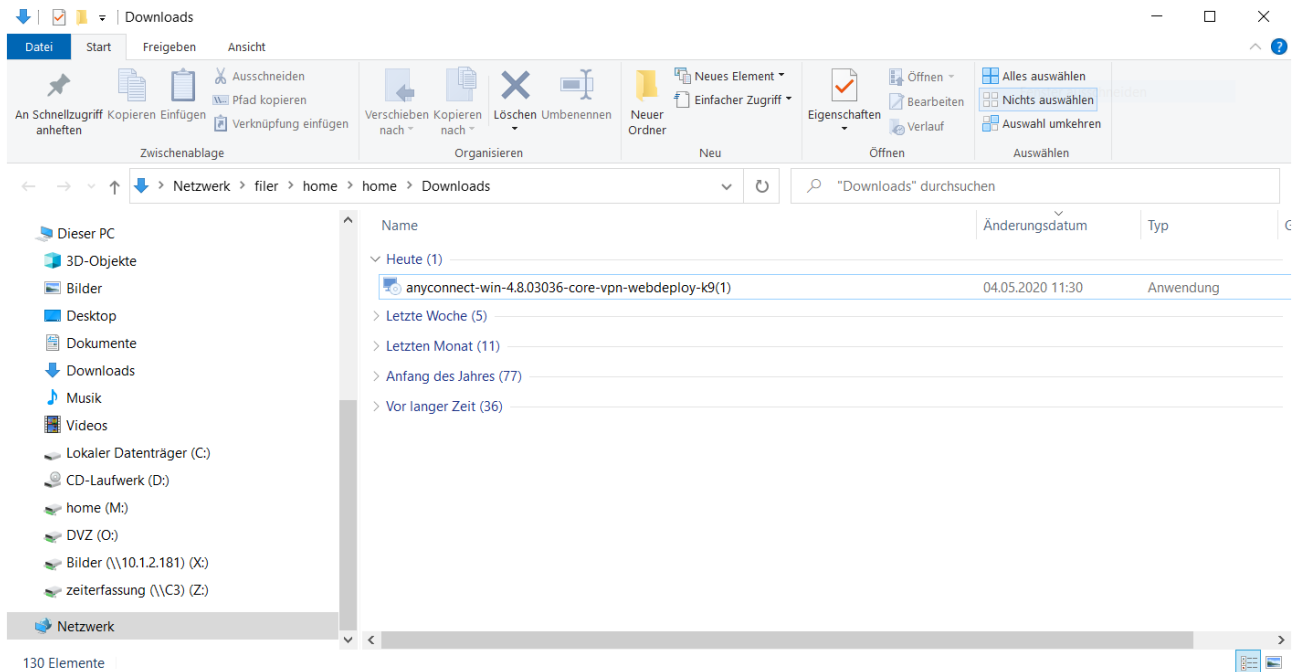
Download & Install

Download Cisco AnyConnect Secure Mobility Client and install it on your computer.

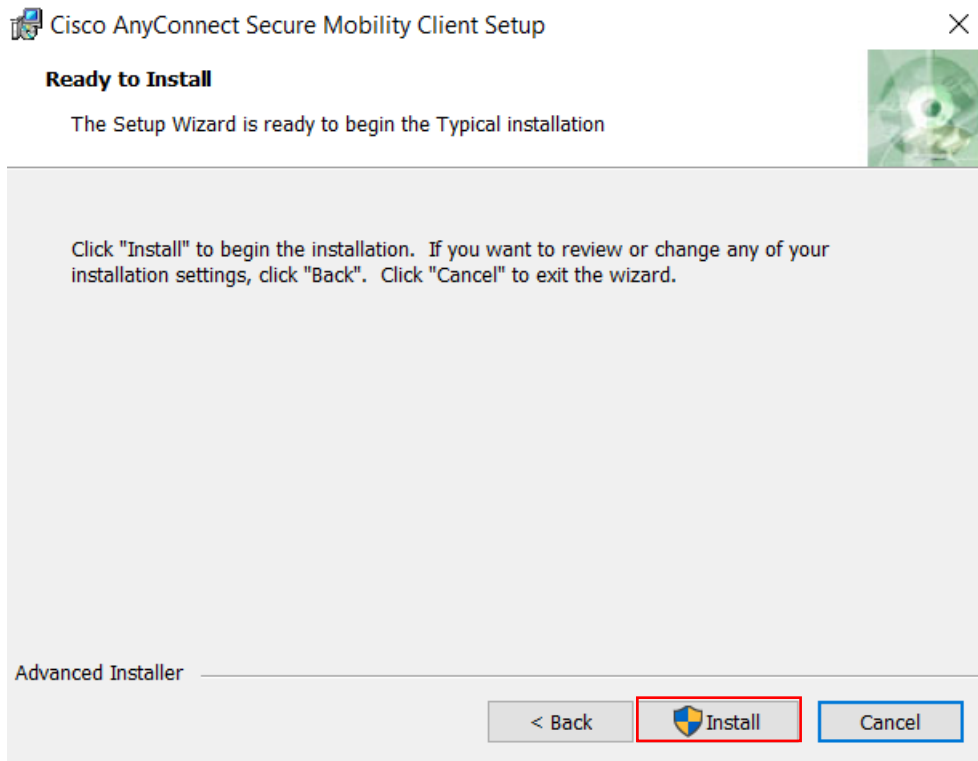
Download for Windows (highlighted with a red box)

Instructions

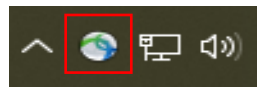
4. Führen Sie die heruntergeladene aus.



5. Akzeptieren Sie die Lizenzvereinbarung und starten die Installation.



6. Starten Sie nach der Installation den Cisco AnyConnect Client. Es erscheint in der Startleiste das AnyConnect Symbol.



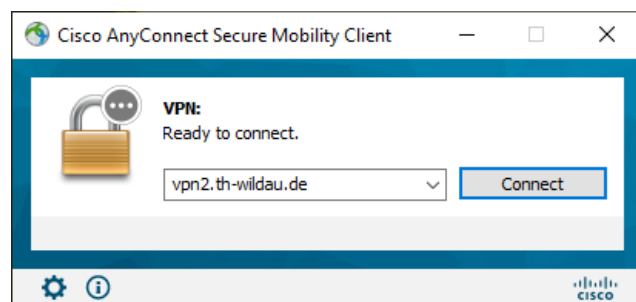
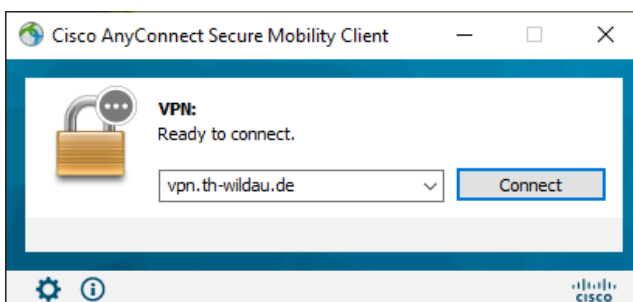
8. Um eine Verbindung mit der Hochschule herzustellen Tragen Sie folgende Adresse ein:

Mitarbeiter/ Lehrende

vpn.th-wildau.de

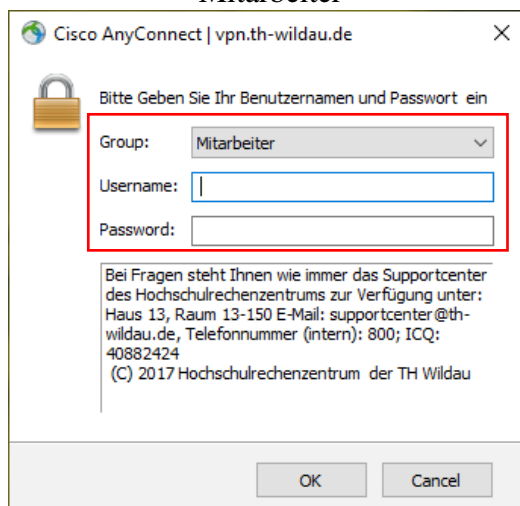
Studenten

vpn2.th-wildau.de



9. Stellen Sie erneut die richtige Gruppe ein und Tragen Sie anschließend Ihren Benutzernamen und das Passwort ein. Drücken Sie auf den Button »OK«, um die Verbindung herzustellen. Nach einer erfolgreichen Verbindung haben Sie wieder Zugriff auf interne und externe Ressourcen.

Mitarbeiter



Studenten

