



Erfahrungen mit Projektarbeiten in wahlobligatorischen Kursen

Ein Beitrag zum Tag der Lehre an der TH Wildau - 11. Juni 2018

Prof. Dr. Janett Mohnke (Studiengang Telematik)

Die Module: Robotik & eingebettete Systeme (BA Telematik) ...

Teil 1

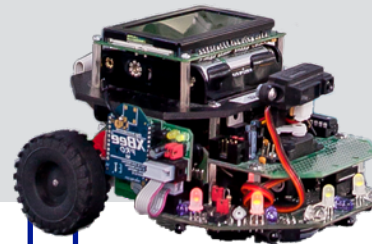
- WiSe (5. Semester, w.o.)
- 4 SWS pro Woche, 3 CP
- Programmierung eingebetteter Systeme mit C
- Im Angebot seit 2010

Teil 2

- SoSe (6. Semester, w.o.)
- 4 SWS pro Woche, 3 CP
- Programmierung eingebetteter Systeme mit C++
- Im Angebot seit 2015

Fokus

Besonderheiten und Herausforderungen mit konkreten Robotersystemen praktisch erfahren -
Projektarbeit in kleinen Gruppen



Prinzipieller Ablauf des Semesters

1. Begleitete Einarbeitung in die jeweilige Thematik (ca. 4 Wochen)

Vorlesungen,
Arbeitsmaterialien,
Beispielprogramme mit
Anleitungen zur
Einarbeitung in die
Hardware,
Übungsaufgaben



Lösungen für die
Übungsaufgaben
(Einzelleistung)

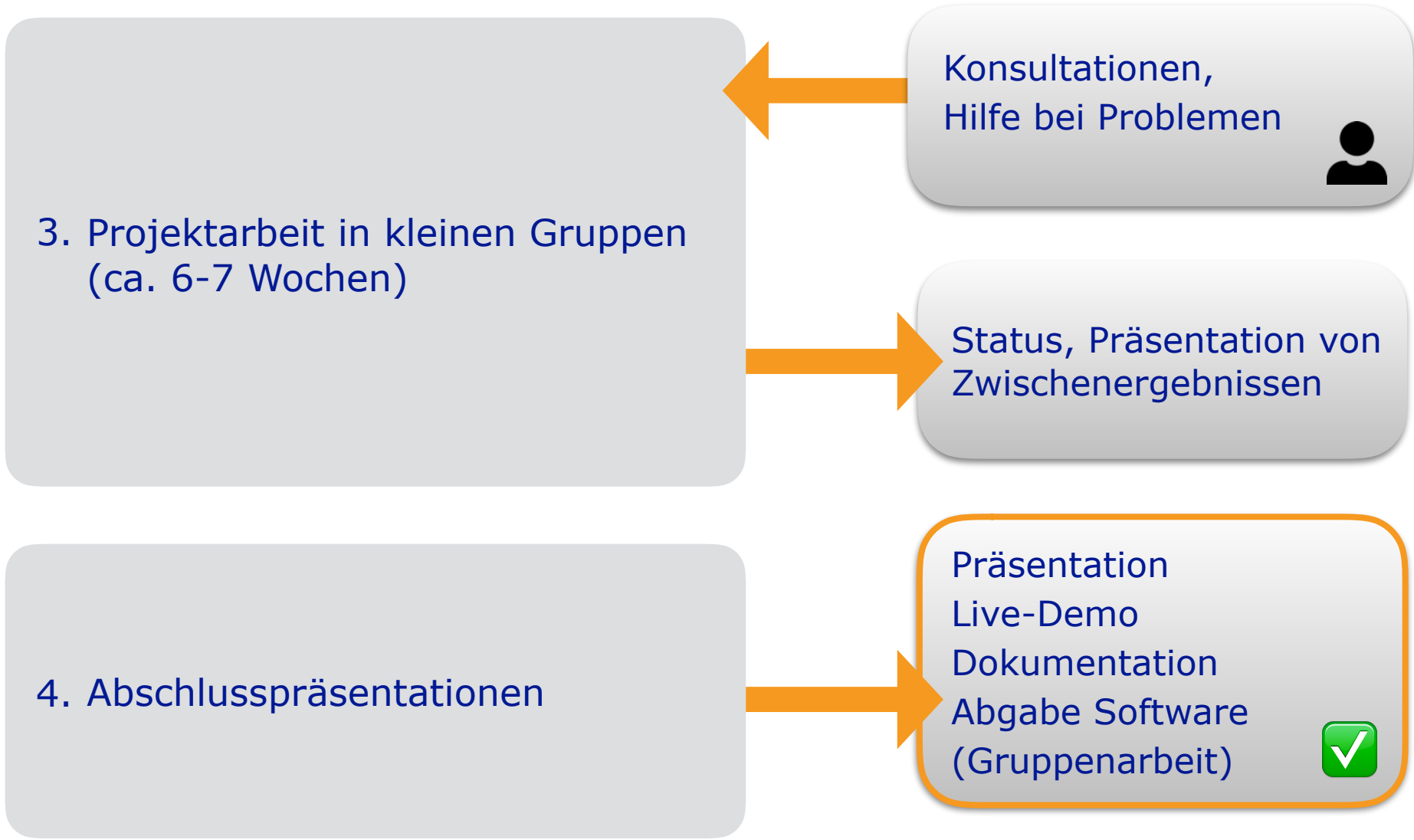


2. Formulierung des
Projektvorhabens (ca. 1 Woche)

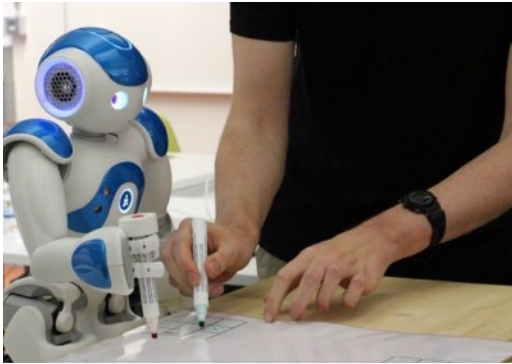
Rahmenbedingungen für
das Projekt,
Teamgespräche zur
Sicherung der
Machbarkeit



Prinzipieller Ablauf des Semesters



Impressionen aus 2017



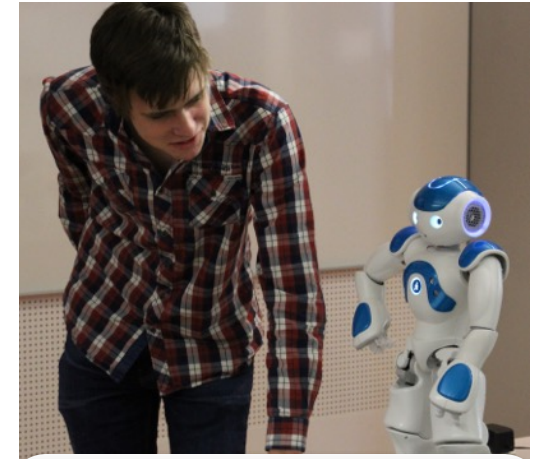
NicNacNoe- Der NAO spielt Tic Tac Toe



AsaNAO-Dein persönlicher Yoga-Lehrer



NAO spielt
Topfschlagen



NAO-Voiceassistent