

## Lehrevaluation – Ergebnisse Sommersemester 2019

### ZQE Workshop Evaluationen und Prüfungen: Qualitätsentwicklung in der Lehre

Prof. Dr. Stefan Kubica, VP Digitales und QM

6.11.2019

Was wird wozu evaluiert?

## Evaluation von Lehre und Studium

Wann?

Zum Studienbeginn

Im Studium

Nach Studienende

Was?

Studieneingangs-  
befragung

Akkreditierung  
Studiengangevaluation  
Lehrevaluation

Absolventenbefragung

Mit Wem?

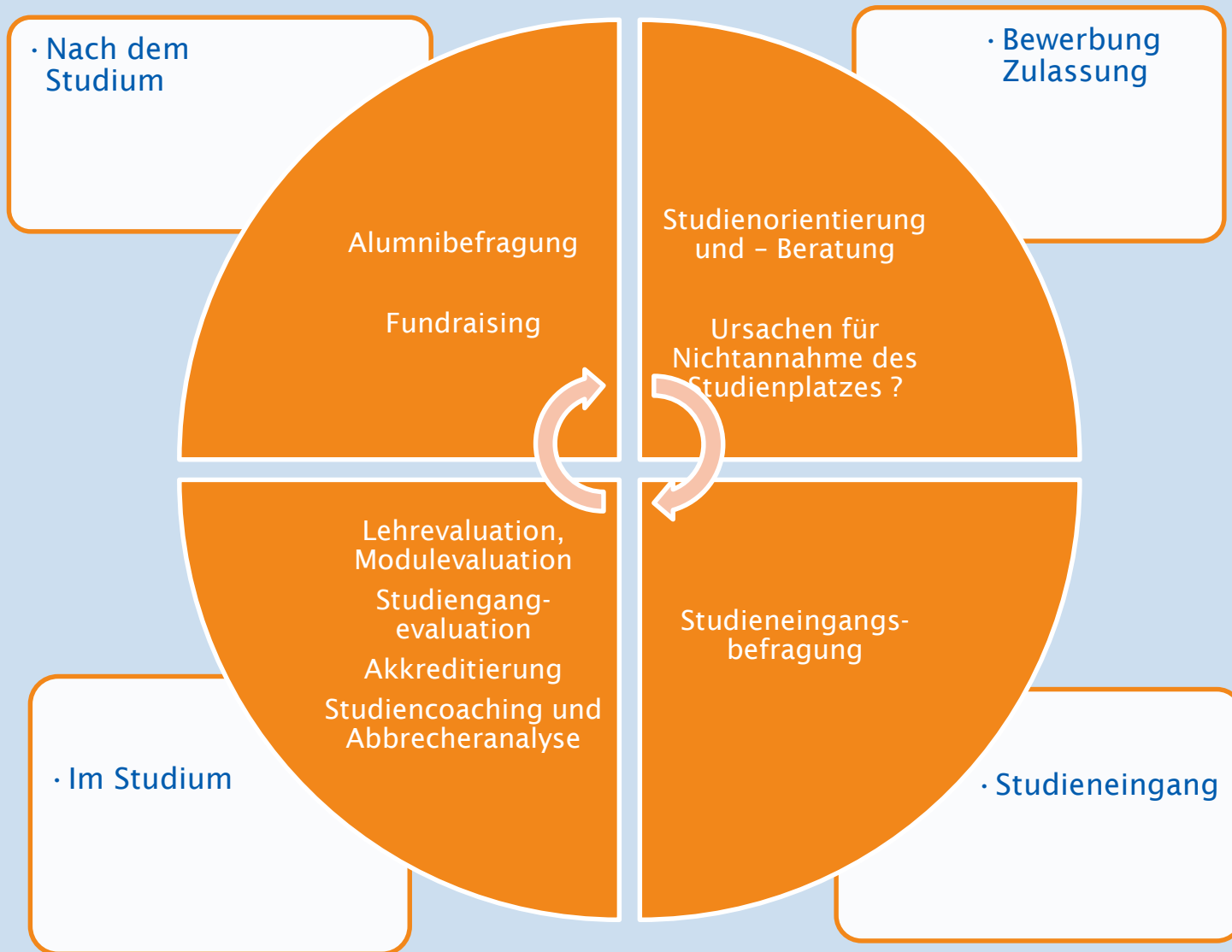
Studierende

Studierende

Lehrende

Alumni

# Evaluationen im Student Lifecycle





### Lehrende

- Immer mehr Lehrveranstaltungen werden über Moodle evaluiert
- Das Evaluationsportal wird durch die Lehrenden genutzt.
- Es werden weniger Lehrveranstaltungen bewertet

### Studierende

- Sehr viele Lehrveranstaltungen mit zu geringer Beteiligung der Studierenden
- **Aber:** Die Beteiligung der Studierenden sinkt nicht für Lehrveranstaltungen, die von Lehrenden oder Studierenden vorgeschlagen wurden.

# Bewertete Lehrveranstaltungen

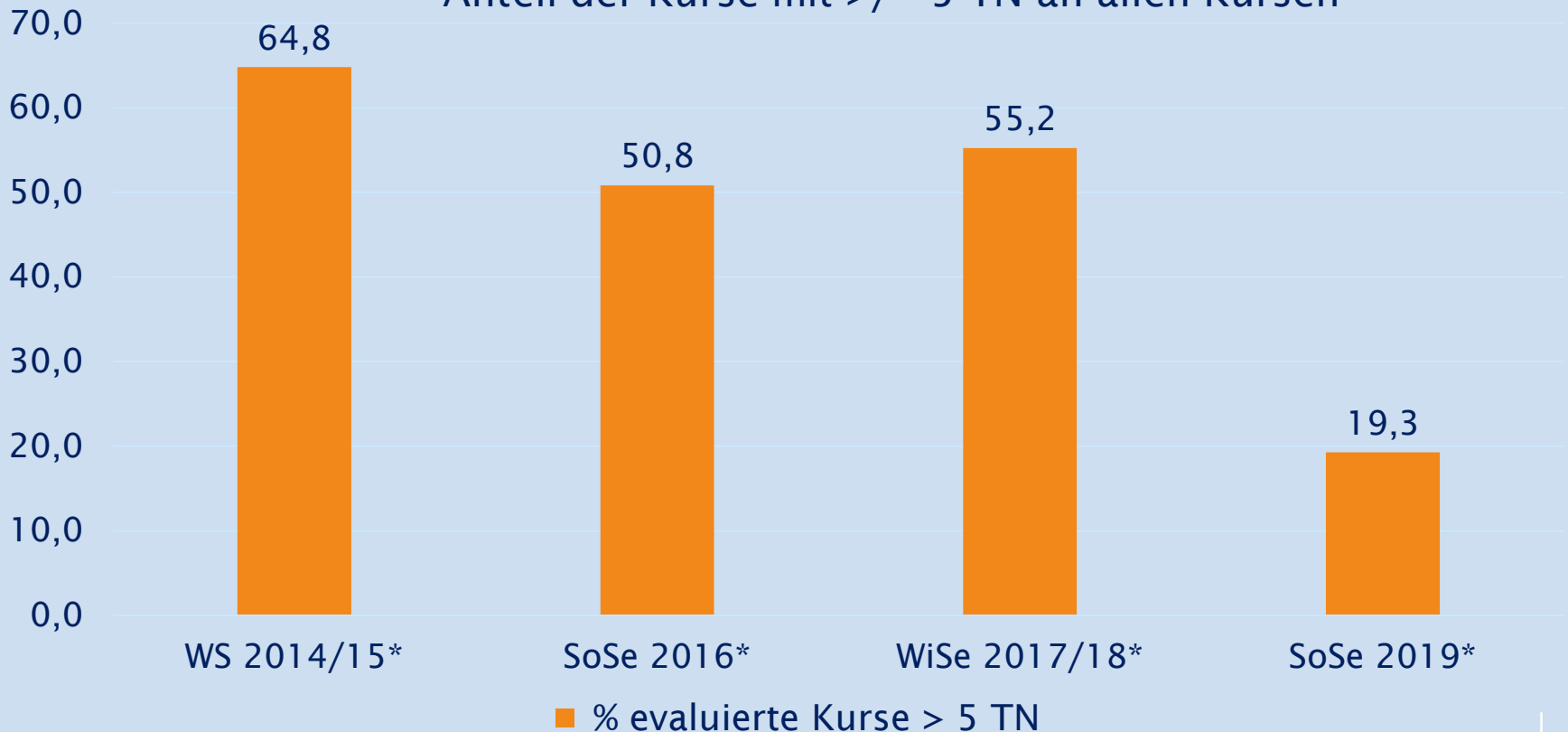
## Die Realität

- Trend in der in der Pflichtevaluation: Der Anteil der bewerteten Lehrveranstaltungen mit mehr als 5 Teilnehmenden sinkt.
- **SoSe 2016: 64,8 % → SoSe 2019: 19,3 %**

Anteil in %

### Pflicht-Evaluation:

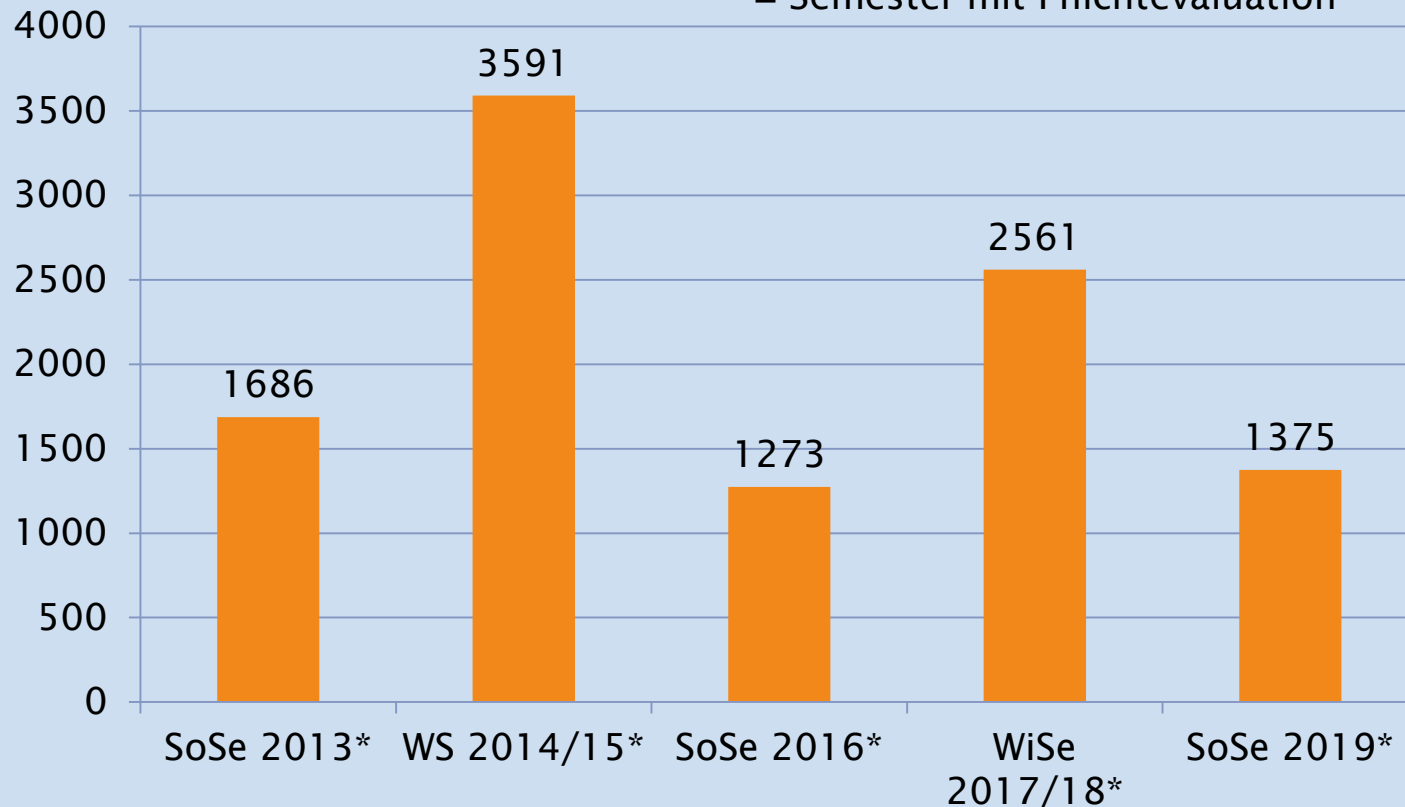
Anteil der Kurse mit  $\geq 5$  TN an allen Kursen



- Die Beteiligung ist im SoSe 2019 leicht gegenüber dem SoSe16 gestiegen.
- In den Wintersemestern ist die Anzahl, bedingt durch mehr LV, höher als in den Sommersemestern.

## Beteiligung Studierende

\* = Semester mit Pflichtevaluation



- Beteiligung der Studierenden sinkt insgesamt,
- Aussagefähige Ergebnisse liegen für immer weniger Lehrveranstaltungen vor

## Was tun?

Mögliche Einflussfaktoren:

Beteiligung der Lehrenden  
Leichter Zugang zur Evaluation  
Konzentrieren auf ausgewählte Kurse

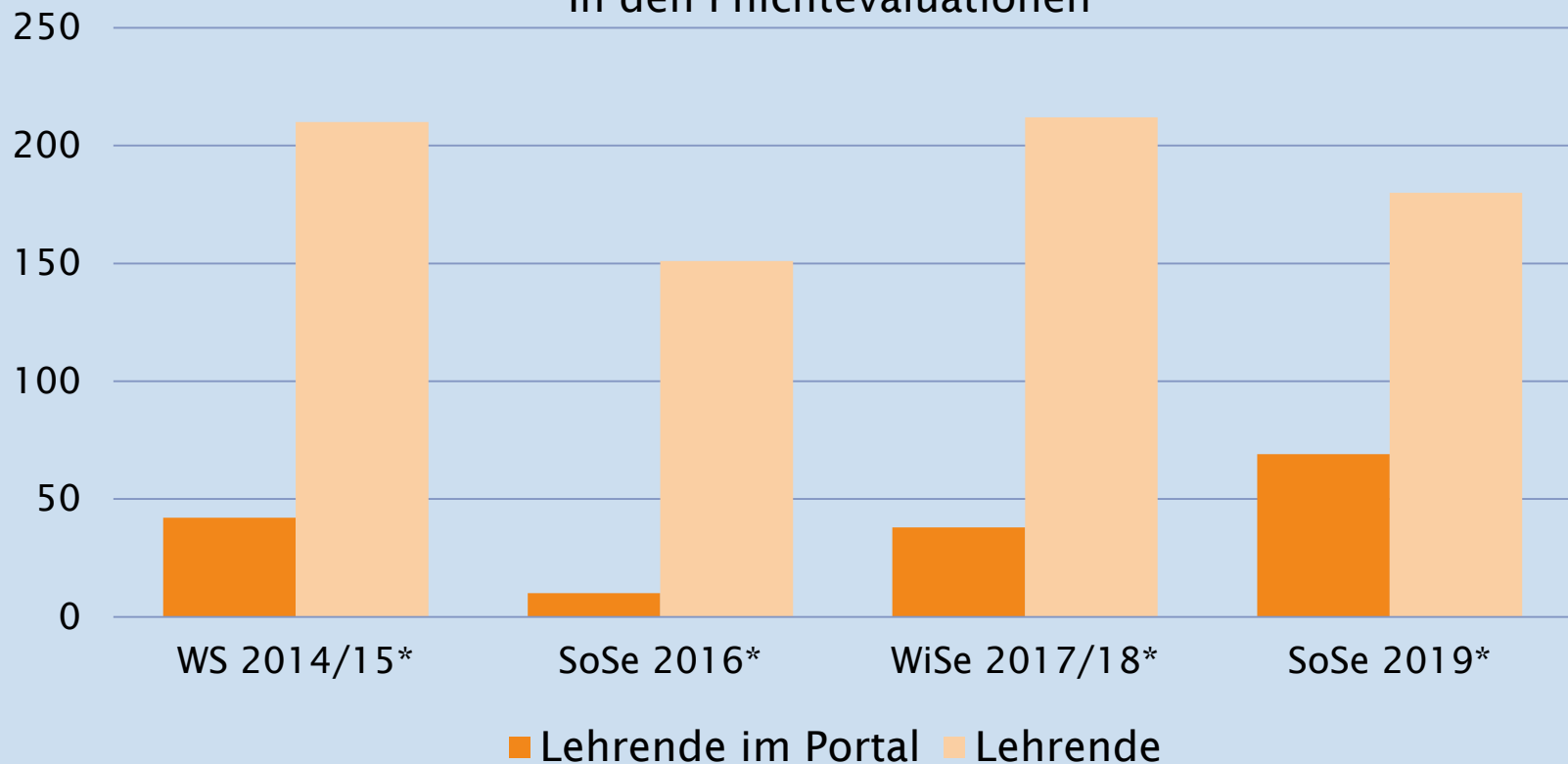


# Wie wird das Evaluationsportal genutzt?

<https://evaluation.th-wildau.de/>

- Nutzung des Evaluationsportal durch 69 Lehrende im SoSe 2019.
- Im Evaluationsportal sind die Kurse jedes Lehrenden aufgelistet, und die Ergebnisberichte hinterlegt.

**Lehrende im Portal angemeldet**  
In den Pflichtevaluationen



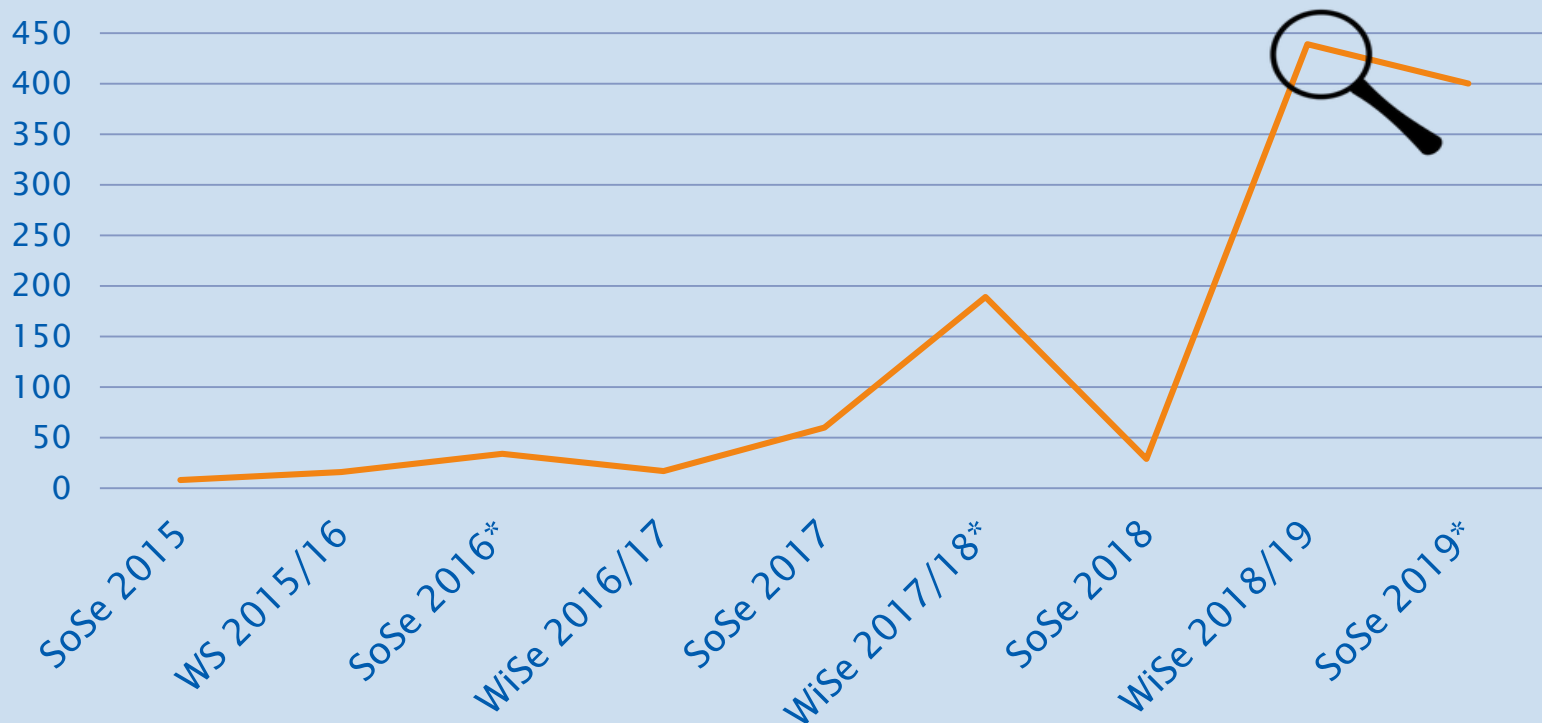
# Evaluation über Moodle

\* = Pflichtevaluation

- Über Moodle haben 29% der Studierenden evaluiert.
- Dieser Anteil kann steigen, wenn noch mehr Lehrende im moodle Kurs auf die Lehrevaluation verlinken.

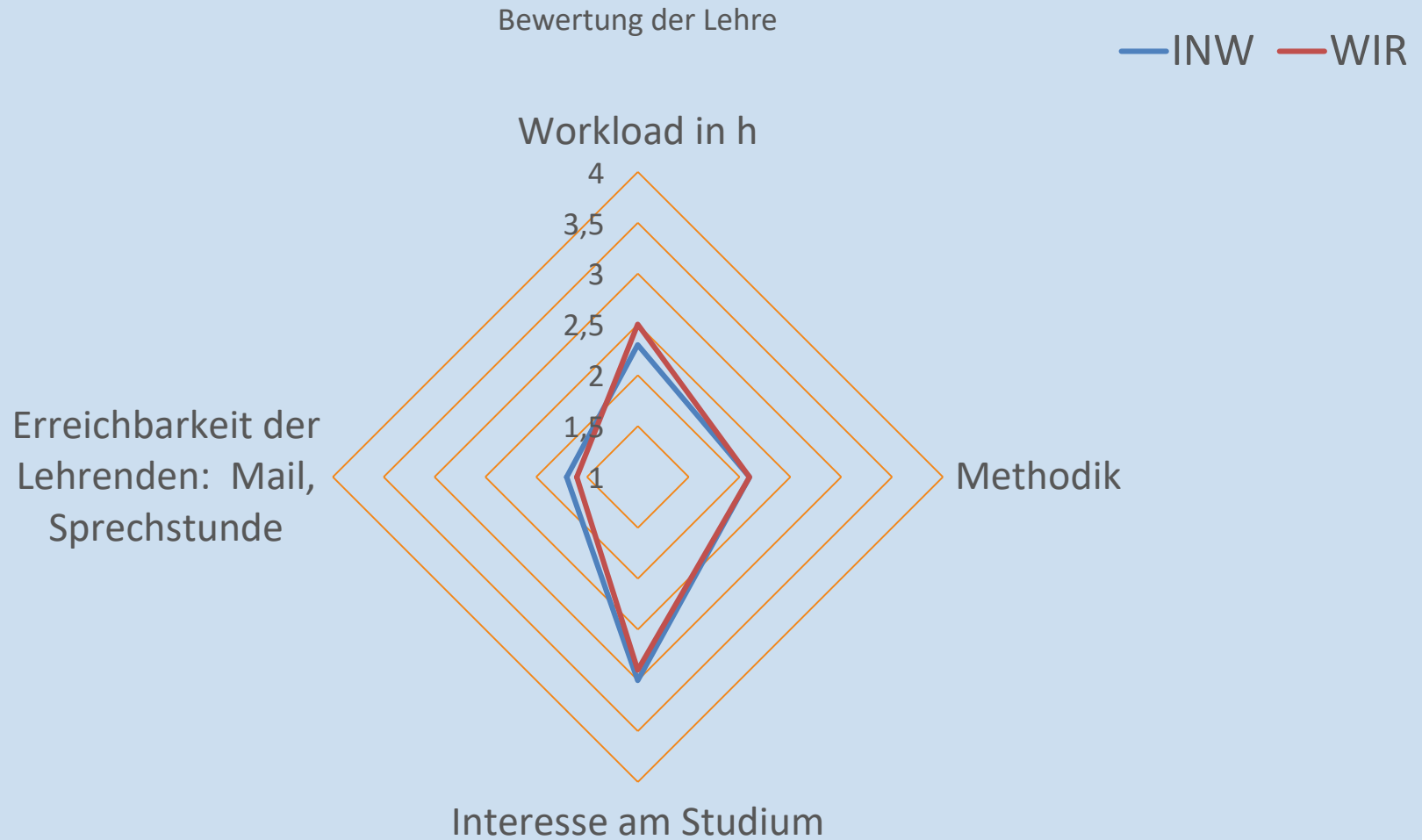
## Teilnehmer/innen im Moodle

\* = Semester mit Pflichtevaluation



## Fachbereichsvergleich: Lehre

- Vergleich der Fachbereiche:



## Inwieweit sind Ihnen diese Situationen bekannt?

- Alles Top, immer weiter so.
- Dozent freut sich immer über Nachfragen, nimmt sich Zeit diese zu erklären
- Aktuelle Vortragsweise, viele Medien, guter Praxisbezug
- Materialien auf Moodle bereitstellen
- manchmal wird zu lange über eine Thematik gesprochen, dass die Gefahr besteht gedanklich abzuschweifen
- das Tempo etwas verringern, damit nicht nur Zeit zum Abschreiben sondern auch Begreifen ist
- Der Zeitpunkt der Vorlesung
- Mehr Übungsaufgaben zu den einzelnen Themen

## Rückmeldung aus den Kommentaren

### Moodle nutzen

Materialien und Folien einen Tag vor der Vorlesung online auf moodle stellen, ohne Passwortschutz

Lehrmaterialien strukturieren: Folien gut strukturieren und nicht zu voll und unübersichtlich .



## Rückmeldung aus den Kommentaren

### Diskussionen

Es wird sich Zeit genommen für Diskussionen, zum Teil zu viele Studierende in einem Raum

### Referate

Dozent achtet sehr auf viele Kleinigkeiten und gibt Tipps aus der Praxis

Nur Referate von Kommilitonen - Lerneffekt?



## Rückmeldung aus den Kommentaren: Was war gut?

### Professorinnen und Professoren, Lehrende

- sehr engagiert
- immer ansprechbar
- hilft sehr gut
- praktischer Bezug
- versucht alle Studenten “mitzunehmen“

### Inhalte

- hervorragend vermittelt,
- sehr gute Vorbereitung
- alles wird erklärt
- viele Beispiele aus der Praxis
- klar strukturiert
- Übungen





# Weiterentwicklung der Lehrevaluation

## ZQE-Workshop Evaluationen und Prüfungen: Qualitätsentwicklung in der Lehre

Andrea Schmid, QM

6.11.2019

- **Verpflichtende Lehrevaluation** alle drei Semester, d.h. alle Lehrveranstaltungen der Lehrenden werden evaluiert.
- **Optionale Lehrevaluation** in den Semestern dazwischen, jeder Lehrende entscheidet, welche Lehrveranstaltungen evaluiert werden sollen.

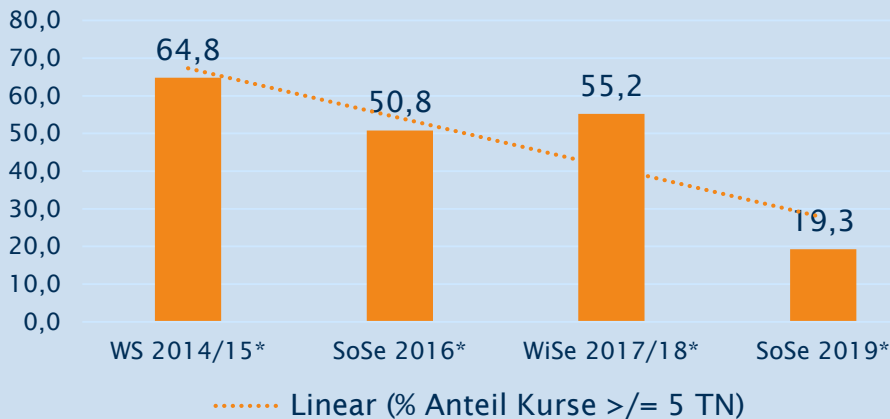
### **Ziele der Evaluation Evaluationsatzung AM 9/2011: §2, Abs.2**

*Die Evaluation von Lehre und Studium soll zur Weiterentwicklung der Studiengänge und des Lehrangebots und Verbesserung der Lehrqualität... beitragen.*

## Beteiligung: Pflicht- und freiwillige Evaluierungen

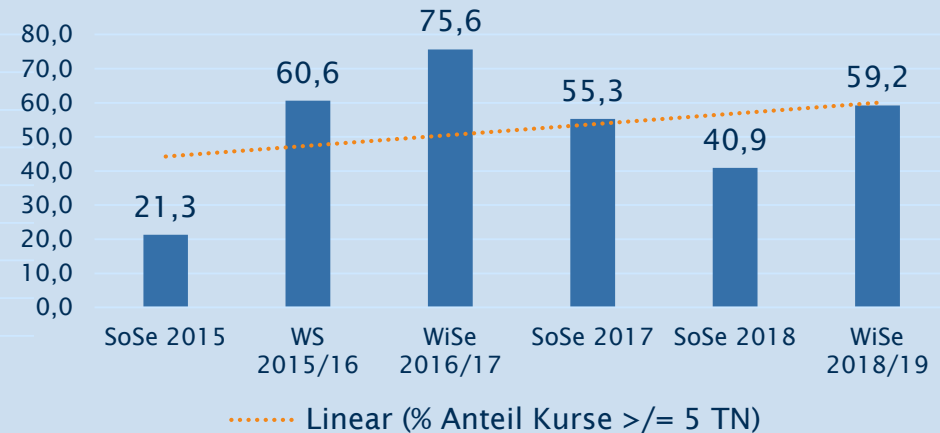
### Pflicht-Evaluation:

Anteil der Kurse mit  $\geq 5$  TN an allen Kursen



### Freiwillige Evaluation:

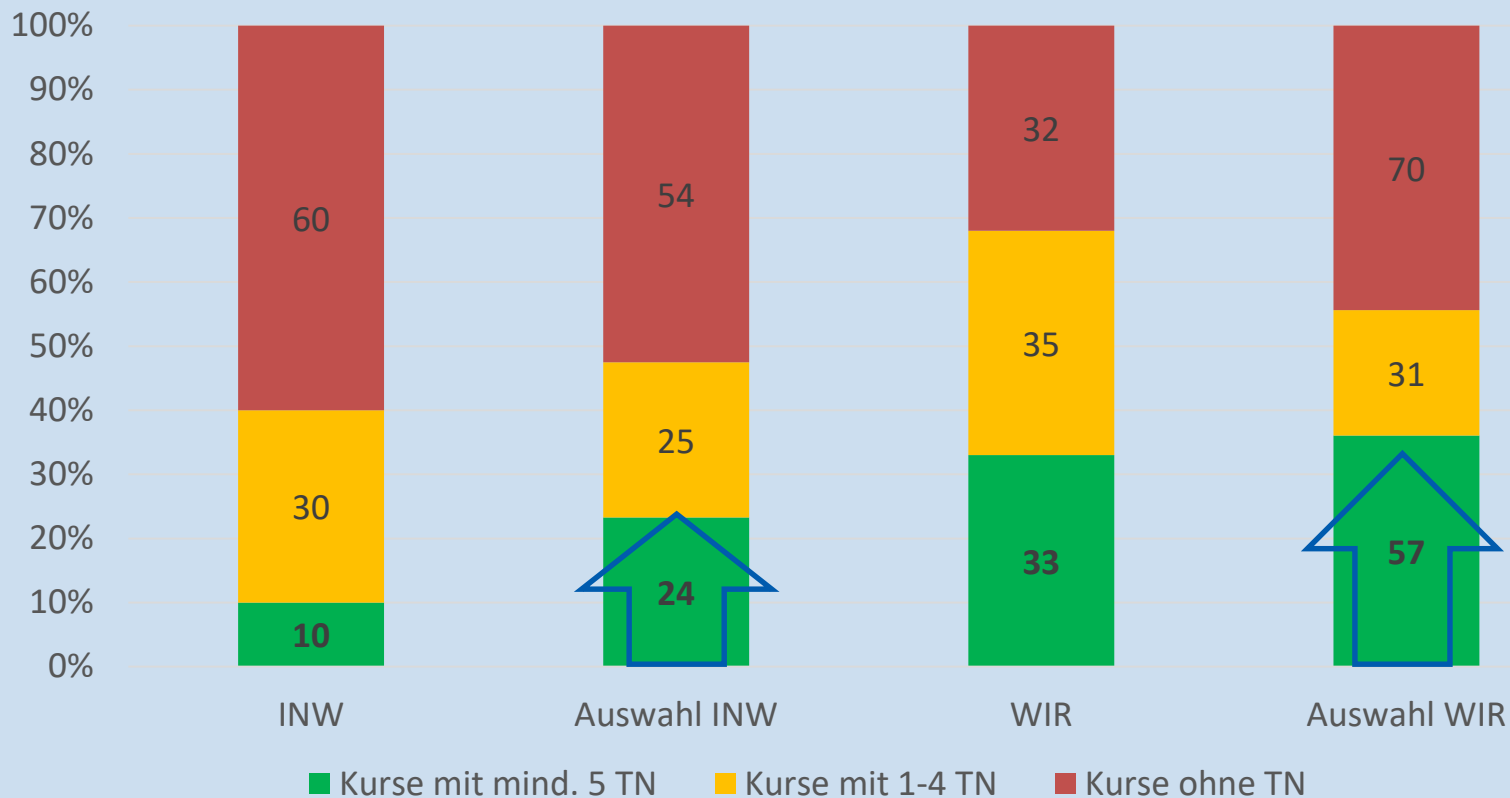
Anteil der Kurse mit  $\geq 5$  TN an allen Kursen



# Teilnahmen in den Fachbereichen im SoSe 2019

Beteiligung in allen und im Vorfeld ausgewählten Kursen

Beteiligung -prozentual- in den Fachbereichen im SoSe 2019



Kurse, die durch Studierende und Lehrende vorgeschlagen wurden (= Auswahl) werden evaluiert!

### Beteiligung erhöhen durch zielgerichtete Evaluation:

- Auswahl von 1-2 Lehrveranstaltungen/Semester
- Lehrevaluation während der Lehrveranstaltung durchführen
- Vorschläge auch von Studierenden möglich



→ Evaluation fokussieren und Ergebnisse auswerten 23 |

## Kurze Umfrage - Wie ist Ihre Meinung?



<https://evaluation.th-wildau.de/s/eval/de.html>

## Kurze Umfrage - Wie ist Ihre Meinung?

Ja/Nein/Weiß nicht

- Würden Sie eine oder zwei Lehrveranstaltungen pro Semester für die Evaluation auswählen?
- Sollen Studierende die Möglichkeit haben, eine Lehrveranstaltung für die Evaluation auszuwählen?
- Würden Sie auch alternative Feedbackmethoden einsetzen:  
z.B. Kurzfeedback, gamingbasiertes Feedback etc?
- Was sollen wir in der Evaluation beibehalten, weil es so richtig gut funktioniert?

## Kurze Umfrage - Wie ist Ihre Meinung?

**Auswertung:**

**<https://evaluation.th-wildau.de/>**



## Standardfragebögen in deutsch und englisch für:

- Vorlesungen, Übungen, Projekte
- Kurzfeedback
- Studiengangevaluation

## Berichte im Evaluationsportal für:

- Lehrende
- Studiengänge
- Dekane

## Öffentliche Berichte für Studierende und Fachbereiche

## Weiterentwicklungen

- Ergänzen der Fragebögen um individuelle Fragen
- Feedback der Lehrenden an die Studierenden - mit welchem Ziel?
- Fokussiert statt flächendeckend
- Auswahl der LV durch die Lehrenden
- Auswahl der LV auch durch die Studierenden?

## Alternative Konzepte für ein Feedback:

- One minute Feedback während einer Veranstaltung
- Feedback der Lehrenden an die Studierenden
- Feedback mit QR-Code
- Gamingbasierte Ansätze

**Vielen Dank!**

Lehrevaluation: [www.th-wildau.de/evaluation](http://www.th-wildau.de/evaluation)

Evaluationsportal <https://evaluation.th-wildau.de/>